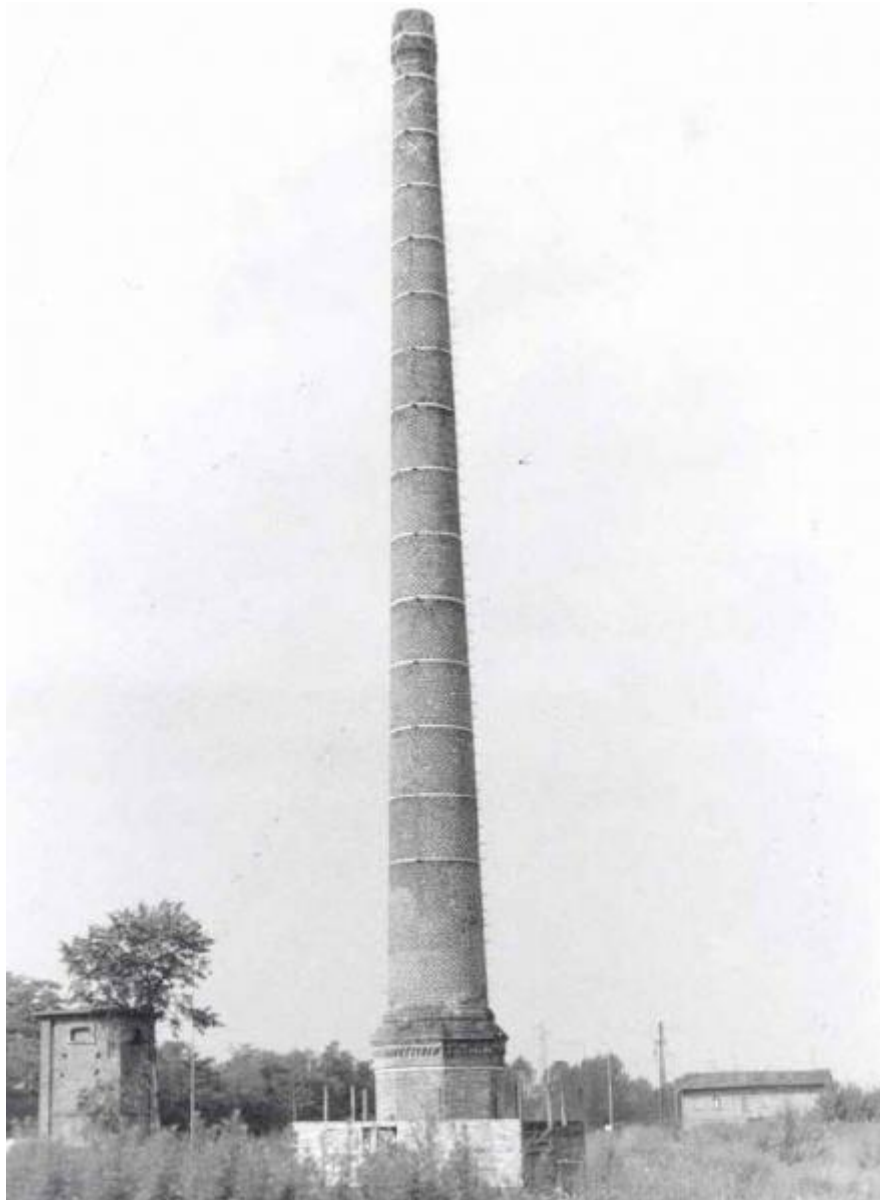


Torre Ciminiera

Gessate (MI)



Link risorsa: <http://www.lombardiabeniculturali.it/architetture/schede/MI100-03131/>

Scheda SIRBeC: <http://www.lombardiabeniculturali.it/architetture/schede-complete/MI100-03131/>

CODICI

Unità operativa: MI100

Numero scheda: 3131

Codice scheda: MI100-03131

Visibilità scheda: 3

Utilizzo scheda per diffusione: 03

NUMERO INTERNO

Riferimento: Rilevazione dei beni architettonici e ambientali nei comuni della Provincia di Milano

Numero interno: 151060023

Tipo scheda: A

Livello ricerca: I

CODICE UNIVOCO

Codice regione: 03

Ente schedatore: Provincia di Milano

Ente competente: S26

OGGETTO

OGGETTO

Ambito tipologico principale: architettura industriale e produttiva

Definizione tipologica: ciminiera

Denominazione: Torre Ciminiera

LOCALIZZAZIONE GEOGRAFICO-AMMINISTRATIVA

LOCALIZZAZIONE GEOGRAFICO-AMMINISTRATIVA

Stato: Italia

Regione: Lombardia

Provincia: MI

Nome provincia: Milano

Codice ISTAT comune: 015106

Comune: Gessate

CAP: 20060

Indirizzo: Strada Padana Superiore

Collocazione: case sparse

NOTIZIE STORICHE

NOTIZIA [1 / 2]

Riferimento: intero bene

Notizia sintetica: data di riferimento

CRONOLOGIA, ESTREMO REMOTO [1 / 2]

Secolo: sec. XIX

Frazione di secolo: fine

Validità: ca.

CRONOLOGIA, ESTREMO RECENTE [1 / 2]

Secolo: sec. XIX

Frazione di secolo: fine

Validità: ca.

NOTIZIA [2 / 2]

Riferimento: intero bene

Notizia sintetica: catasto teresiano

Notizia: edificio non riportato in catasto.

CRONOLOGIA, ESTREMO REMOTO [2 / 2]

Secolo: sec. XVIII

Frazione di secolo: primo quarto

Validità: post

CRONOLOGIA, ESTREMO RECENTE [2 / 2]

Secolo: sec. XVIII

Frazione di secolo: terzo quarto

Validità: ante

FONDAZIONI

Tipo di terreno a livello di appoggio: terreno in piano

UTILIZZAZIONI

USO ATTUALE

Riferimento alla parte: intero bene

Uso: altro uso

USO STORICO

Riferimento alla parte: intero bene

Riferimento cronologico: destinazione originaria

Uso: attività produttive industriali

CONDIZIONE GIURIDICA E VINCOLI

CONDIZIONE GIURIDICA

Indicazione generica: proprietà Ente pubblico territoriale

Indicazione specifica: Comune di Gessate

PROVVEDIMENTI DI TUTELA

Tipo provvedimento: ope legis (L.1089/1939 art.4)

STRUMENTI URBANISTICI [1 / 5]

Strumenti in vigore: piano territoriale inesistente

STRUMENTI URBANISTICI [2 / 5]

Strumenti in vigore: piano paesistico inesistente

STRUMENTI URBANISTICI [3 / 5]

Strumenti in vigore: piano regolatore approvato 11-12-84

STRUMENTI URBANISTICI [4 / 5]

Strumenti in vigore: programma di fabbricazione approvato rif.P.R.G.

STRUMENTI URBANISTICI [5 / 5]

Strumenti in vigore: particolareggiato in elaborazione

FONTI E DOCUMENTI DI RIFERIMENTO

DOCUMENTAZIONE FOTOGRAFICA

Genere: documentazione allegata

Tipo: fotografia b/n

Codice identificativo: 151060023_001

Nome del file: 151060023_001

COMPILAZIONE

COMPILAZIONE

Data: 1990

Specifiche ente schedatore: Istituto per la Storia dell'Arte Lombarda

Nome: Jankovic, Elisabetta

Referente scientifico: Gatti Perer, Maria Luisa

AGGIORNAMENTO-REVISIONE

Data: 1999

Nome: Falsitta, Nicola