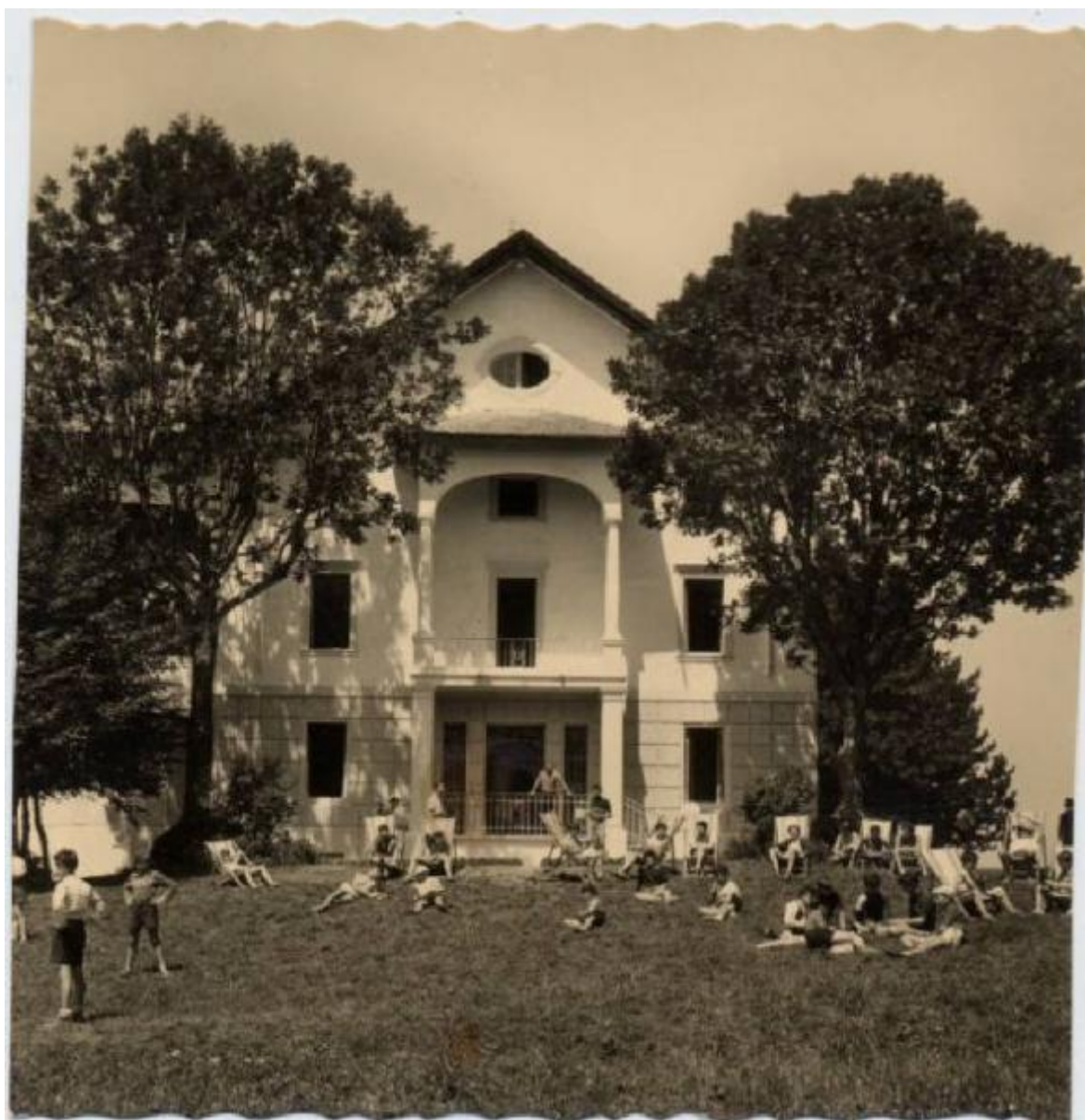


Selvino - Villa Mazzotta - Colonia Bruno e Fofi Vigorelli

Foto Wells



Link risorsa: <http://www.lombardiabeniculturali.it/fotografie/schede/IMM-1c010-000099/>

Scheda SIRBeC: <http://www.lombardiabeniculturali.it/fotografie/schede-complete/IMM-1c010-000099/>

CODICI

Unità operativa: 1c010

Numero scheda: 99

Codice scheda: IMM-1c010-0000099

Visibilità scheda: 3

Utilizzo scheda per diffusione: 03

Tipo di scheda: AFRLIMM

Identificazione: Selvino - Villa Mazzotta - Colonia Bruno e Fofi Vigorelli

SOGGETTO

CLASSIFICAZIONE

Altra classificazione: architettura

Tipo classificazione: Classificazione per genere fotografico Archivi dell'Immagine - Regione Lombardia

THESAURUS [1 / 3]

Descrittore: architettura

Tipo thesaurus: Thesaurus AESS, Archivi dell'Immagine - Regione Lombardia

THESAURUS [2 / 3]

Descrittore: parchi / giardini / orti

Tipo thesaurus: Thesaurus AESS, Archivi dell'Immagine - Regione Lombardia

THESAURUS [3 / 3]

Descrittore: assistenza

LUOGO E DATA DELLA RIPRESA

LOCALIZZAZIONE

Stato: Italia

Regione: Lombardia

Provincia: BG

Comune: Selvino

Data: 1957

DATAZIONE GENERICA

Secolo: XX

Frazione di secolo: metà

DATAZIONE SPECIFICA

Da: 1957

A: 1957

DEFINIZIONE CULTURALE

AUTORE DELLA FOTOGRAFIA

Nome scelto (autore personale): Foto Wells

Dati anagrafici/estremi cronologici: notizie 1957

Riferimento all'intervento: fotografo principale

Codice scheda autore: AUF-1c010-0000016

Sigla per citazione: 00000016

Motivazione dell'attribuzione: iscrizione

COMPILAZIONE

COMPILAZIONE

Data: 2009

Specifiche ente schedatore: R03/ Azienda di Servizi alla Persona Golgi-Redaelli

Nome: Scala, Daniela

Referente scientifico: Scala, Daniela

Funzionario responsabile: Bascapè, Marco

GESTIONE ARCHIVIO

ULTIMA MODIFICA SCHEDA

Ultima modifica scheda - data: 2020/09/21

Ultima modifica scheda - ora: 13.15

PUBBLICAZIONE SCHEDA

Pubblicazione scheda - stato: 1

Pubblicazione scheda - data ultima pubblicazione: 2020/10/15

Pubblicazione scheda - ora ultima pubblicazione: 01.00

Pubblicazione scheda - data precedente pubblicazione: 2013/07/15

Pubblicazione scheda - ora precedente pubblicazione: 09.30

PROGETTO

Ente: 261

Anno del progetto: 2008

Ente: 261

Anno del progetto: 2010

SUPPORTO COLLEGATO: AFRLSUP - SUP-1c010-0000109 [1 / 1]

CODICI

Unità operativa: 1c010

Numero scheda: 109

Codice scheda: SUP-1c010-0000109

Visibilità scheda: 3

Utilizzo scheda per diffusione: 03

RIFERIMENTO SCHEDA IMMAGINE

Codice IDK della scheda immagine: IMM-1c010-0000099

Codice visibilità scheda immagine: 3

Codice diffusione scheda immagine: 03

Tipo di scheda: F

Livello di ricerca: I

CODICE UNIVOCO

Codice regione: 03

Ente schedatore: R03/ Azienda di Servizi alla Persona Golgi-Redaelli

Ente competente: S27

OGGETTO

OGGETTO

Definizione dell'oggetto: positivo

Natura biblioteconomica dell'oggetto: m

Originalità: originale

QUANTITA'

Numero oggetti/elementi: 1

SOGGETTO

TITOLO

Titolo proprio: Colonia "BRUNO E FOFI VIGORELLI"/ Selvino m. 1050 (Bergamo)

Specifiche titolo: iscrizione sul verso del supporto

LOCALIZZAZIONE GEOGRAFICO-AMMINISTRATIVA

LOCALIZZAZIONE GEOGRAFICO-AMMINISTRATIVA

Stato: Italia

Regione: Lombardia

Provincia: MI

Nome provincia: Milano

Codice Istat comune: 015146

Comune: Milano

COLLOCAZIONE SPECIFICA

Tipologia: palazzo

Qualificazione: privato

Denominazione: Palazzo Archinto

Denominazione spazio viabilistico: Via Olmetto, 6

Collocazione originaria: SI

ACCESSIBILITA' DEL BENE

Accessibilità: SI

UBICAZIONE

UBICAZIONE FOTO

Fondo: Istituto Derelitti - IDAM - Istituto Ragazzi di Milano

Collocazione: IDAM 1957b_3

CRONOLOGIA

CRONOLOGIA GENERICA

Secolo: XX

Frazione di secolo: metà

CRONOLOGIA SPECIFICA

Da: 1957

A: 1957

MOTIVAZIONE CRONOLOGIA

Motivazione: timbro

Specifiche: sul contenitore originario

DATI TECNICI

Indicazione di colore: BN

Materia e tecnica: gelatina ai sali d'argento/carta

Specifiche tecniche: cartolina

MISURE

Tipo misure: supporto primario

Unità di misura: mm

Altezza: 103

Larghezza: 98

Formato: 10x15

CONSERVAZIONE

STATO DI CONSERVAZIONE

Data: 2009

Stato di conservazione: buono

CONDIZIONE GIURIDICA E VINCOLI

CONDIZIONE GIURIDICA

Indicazione generica: proprietà Ente pubblico non territoriale

Indicazione specifica: Azienda di Servizi alla Persona Golgi-Redaelli

Indirizzo: Via Olmetto, 6 - Milano

FONTI E DOCUMENTI DI RIFERIMENTO

DOCUMENTAZIONE FOTOGRAFICA

Genere: documentazione allegata

Tipo: matrice digitale colore

Data: 2009/06/00

Codice identificativo: IDAM 1957b_03

Percorso relativo del file: F\Derelitti

Nome del file: IDAM 1957b_03.jpg

IMMAGINI DATABASE

Tipo/Formato immagine

IMMAGINE ORIGINALE: formato=JPEG; dimensione=626x640; bits per pixel=24; risoluzione=72x72; spazio su disco=87.877; spazio in memoria=1.203.200

IMMAGINI REGISTRATE: formato=JPEG; dimensione=751x768; qualità=32 // formato=JPEG; dimensione=196x200; qualità=64

CAMPO DI PROVENIENZA: FTA

Data di registrazione: 2012/07/24

Path dell'immagine originale

1c010/Armadio_5_2011-2012_Durando-quarto piano/scatola_1-2012/Busta_19_2012/DVD_1/Derelitti

Nome file dell'immagine originale: IDAM 1957b_03.jpg

ACCESSO AI DATI

SPECIFICHE DI ACCESSO AI DATI

Profilo di accesso: 2

Motivazione: scheda contenente dati personali

COMPILAZIONE

COMPILAZIONE

Data: 2009

Specifiche ente schedatore: Azienda di Servizi alla Persona Golgi-Redaelli

Nome: Scala, Daniela

Referente scientifico: Scala, Daniela

Funzionario responsabile: Bascapè, Marco

GESTIONE ARCHIVIO

ULTIMA MODIFICA SCHEDA

Ultima modifica scheda - data: 2020/09/21

Ultima modifica scheda - ora: 13.17

PUBBLICAZIONE SCHEDA

Pubblicazione scheda - stato: 1

Pubblicazione scheda - data ultima pubblicazione: 2020/10/15

Pubblicazione scheda - ora ultima pubblicazione: 01.00

Pubblicazione scheda - data precedente pubblicazione: 2018/07/15

Pubblicazione scheda - ora precedente pubblicazione: 01.00

PROGETTO

Ente: 261

Anno del progetto: 2008

Ente: 261

Anno del progetto: 2010

