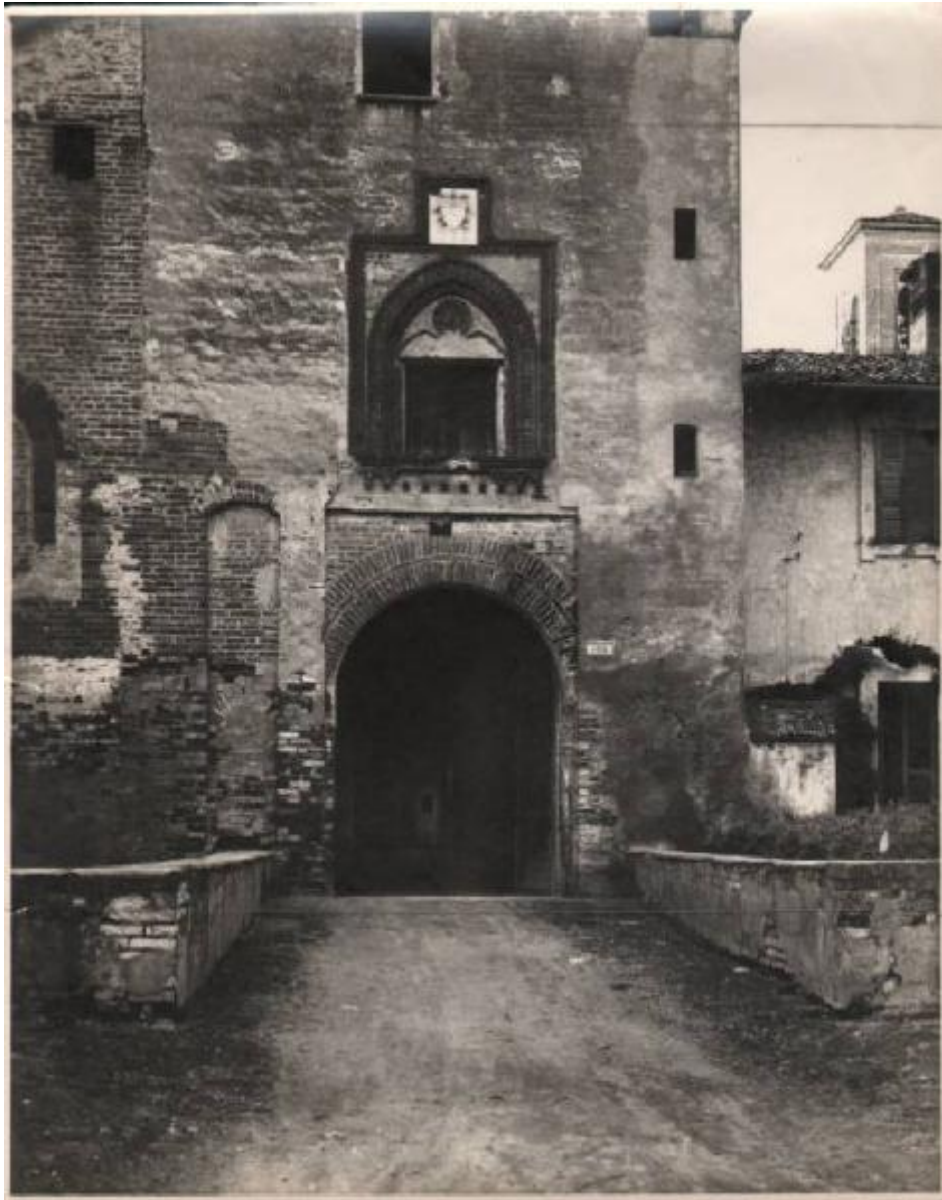


Siziano - Podere Campomorto - Abbazia - Ingresso

Aragozzini, Vincenzo



Link risorsa: <http://www.lombardiabeniculturali.it/fotografie/schede/IMM-1c010-0000254/>

Scheda SIRBeC: <http://www.lombardiabeniculturali.it/fotografie/schede-complete/IMM-1c010-0000254/>

CODICI

Unità operativa: 1c010

Numero scheda: 254

Codice scheda: IMM-1c010-0000254

Visibilità scheda: 3

Utilizzo scheda per diffusione: 03

Tipo di scheda: AFRLIMM

Identificazione: Siziano - Podere Campomorto - Abbazia - Ingresso

SOGGETTO

CLASSIFICAZIONE [1 / 2]

Altra classificazione: architettura

Tipo classificazione: Classificazione per genere fotografico Archivi dell'Immagine - Regione Lombardia

CLASSIFICAZIONE [2 / 2]

Altra classificazione: reportage

Tipo classificazione: Classificazione per genere fotografico Archivi dell'Immagine - Regione Lombardia

THESAURUS [1 / 2]

Descrittore: architettura

Tipo thesaurus: Thesaurus AESS, Archivi dell'Immagine - Regione Lombardia

THESAURUS [2 / 2]

Descrittore: luoghi di culto

Tipo thesaurus: Thesaurus AESS, Archivi dell'Immagine - Regione Lombardia

LUOGO E DATA DELLA RIPRESA

LOCALIZZAZIONE

Regione: Lombardia

Provincia: PV

Comune: Siziano

Frazione: Campomorto

Data: 1934 ca.

DATAZIONE GENERICA

Secolo: XX

Frazione di secolo: secondo quarto

DATAZIONE SPECIFICA

Da: 1934

Validità: ca.

A: 1934

Validità: ca.

DEFINIZIONE CULTURALE

AUTORE DELLA FOTOGRAFIA

Nome scelto (autore personale): Aragozzini, Vincenzo

Dati anagrafici/estremi cronologici: notizie 1910-1934

Riferimento all'intervento: fotografo principale

Codice scheda autore: AUF-1c010-0000007

Sigla per citazione: 00000007

Motivazione dell'attribuzione: timbro

COMPILAZIONE

COMPILAZIONE

Data: 2011

Specifiche ente schedatore: R03/ Azienda di Servizi alla Persona Golgi-Redaelli

Nome: Scala, Daniela

Referente scientifico: Scala, Daniela

Funzionario responsabile: Bascapè, Marco

GESTIONE ARCHIVIO

ULTIMA MODIFICA SCHEDA

Ultima modifica scheda - data: 2013/07/02

Ultima modifica scheda - ora: 17.51

PUBBLICAZIONE SCHEDA

Pubblicazione scheda - stato: 1

Pubblicazione scheda - data ultima pubblicazione: 2013/07/15

Pubblicazione scheda - ora ultima pubblicazione: 09.30

PROGETTO

Ente: 261

Anno del progetto: 2010

SUPPORTO COLLEGATO: AFRLSUP - SUP-1c010-0000298 [1 / 2]

CODICI

Unità operativa: 1c010

Numero scheda: 298

Codice scheda: SUP-1c010-0000298

Visibilità scheda: 3

Utilizzo scheda per diffusione: 03

RIFERIMENTO SCHEDA IMMAGINE

Codice IDK della scheda immagine: IMM-1c010-0000254

Codice visibilità scheda immagine: 3

Codice diffusione scheda immagine: 03

Tipo di scheda: F

Livello di ricerca: I

CODICE UNIVOCO

Codice regione: 03

Ente schedatore: R03/ Azienda di Servizi alla Persona Golgi-Redaelli

Ente competente: R03

OGGETTO

OGGETTO

Definizione dell'oggetto: positivo

Natura biblioteconomica dell'oggetto: m

Originalità: originale

QUANTITA'

Numero oggetti/elementi: 2

SOGGETTO

TITOLO

Titolo proprio: la Grande in Campomorto (Siziano)/ Castello Abbaziale/ Casa del fittabile

Specifiche titolo: manoscritto sul verso del supporto

LOCALIZZAZIONE GEOGRAFICO-AMMINISTRATIVA

LOCALIZZAZIONE GEOGRAFICO-AMMINISTRATIVA

Stato: Italia

Regione: Lombardia

Provincia: MI

Nome provincia: Milano

Codice Istat comune: 015146

Comune: Milano

COLLOCAZIONE SPECIFICA

Tipologia: palazzo

Qualificazione: privato

Denominazione: Palazzo Archinto

Denominazione spazio viabilistico: via Olmetto, 6

Collocazione originaria: SI

ACCESSIBILITA' DEL BENE

Accessibilità: SI

UBICAZIONE

UBICAZIONE FOTO

Fondo: Poderi

Serie archivistica: Aragozzini 1934

Collocazione: POD CAMPOMORTO 1934_1/A

INVENTARIO

Data: non accertata

Numero di inventario generale: 10

CRONOLOGIA

CRONOLOGIA GENERICA

Secolo: XX

Frazione di secolo: secondo quarto

CRONOLOGIA SPECIFICA

Da: 1934

Validità: ca.

A: 1934

Validità: ca.

MOTIVAZIONE CRONOLOGIA

Motivazione: documentazione

Specifiche:

DATI TECNICI

Indicazione di colore: BN

Materia e tecnica: gelatina ai sali d'argento/carta

MISURE

Tipo misure: supporto primario

Unità di misura: mm

Altezza: 288

Larghezza: 229

Formato: 24x30

CONSERVAZIONE

STATO DI CONSERVAZIONE

Data: 2011

Stato di conservazione: mediocre

Indicazioni specifiche: strappi - ingiallimento

CONDIZIONE GIURIDICA E VINCOLI

CONDIZIONE GIURIDICA

Indicazione generica: proprietà Ente pubblico non territoriale

Indicazione specifica: Azienda di Servizi alla Persona Golgi-Redaelli

Indirizzo: Via Olmetto, 6 - Milano

FONTI E DOCUMENTI DI RIFERIMENTO

DOCUMENTAZIONE FOTOGRAFICA

Genere: documentazione allegata

Tipo: matrice digitale colore

Data: 2011/03/00

Codice identificativo: POD CAMPOMORTO 1934_01-A

Percorso relativo del file: F\Poderi

Nome del file: POD CAMPOMORTO 1934_01-A.jpg

IMMAGINI DATABASE

Tipo/Formato immagine

IMMAGINE ORIGINALE: formato=JPEG; dimensione=504x640; bits per pixel=24; risoluzione=72x72; spazio su disco=71.498; spazio in memoria=967.680

IMMAGINI REGISTRATE: formato=JPEG; dimensione=605x768; qualità=32 // formato=JPEG; dimensione=158x200; qualità=64

CAMPO DI PROVENIENZA: FTA

Data di registrazione: 2012/07/24

Path dell'immagine originale

1c010/Armadio_5_2011-2012_Durando-quarto piano/scatola_1-2012/Busta_19_2012/DVD_1/Poderi

Nome file dell'immagine originale: POD CAMPOMORTO 1934_01-A.jpg

FONTI E DOCUMENTI

Genere: documentazione esistente

Tipo: fascicolo

Data: 1934/06/25

Nome dell'archivio: ALPE, Milano/ Archivio Generale/ Origine e Dotazione/ Fondazione e Statistica

Posizione: busta 4, fascicolo 1

ACCESSO AI DATI

SPECIFICHE DI ACCESSO AI DATI

Profilo di accesso: 1

Motivazione: dati liberamente accessibili

COMPILAZIONE

COMPILAZIONE

Data: 2011

Specifiche ente schedatore: R03/ Azienda di Servizi alla Persona Golgi-Redaelli

Nome: Scala, Daniela

Referente scientifico: Scala, Daniela

Funzionario responsabile: Bascapè, Marco

GESTIONE ARCHIVIO

ULTIMA MODIFICA SCHEDA

Ultima modifica scheda - data: 2013/07/02

Ultima modifica scheda - ora: 17.44

PUBBLICAZIONE SCHEDA

Pubblicazione scheda - stato: 1

Pubblicazione scheda - data ultima pubblicazione: 2013/07/15

Pubblicazione scheda - ora ultima pubblicazione: 09.30

PROGETTO

Ente: 261

Anno del progetto: 2010



SUPPORTO COLLEGATO: AFRLSUP - SUP-1c010-0000299 [2 / 2]

CODICI

Unità operativa: 1c010

Numero scheda: 299

Codice scheda: SUP-1c010-0000299

Visibilità scheda: 3

Utilizzo scheda per diffusione: 03

RIFERIMENTO SCHEDA IMMAGINE

Codice IDK della scheda immagine: IMM-1c010-0000254

Codice visibilità scheda immagine: 3

Codice diffusione scheda immagine: 03

Tipo di scheda: F

Livello di ricerca: I

CODICE UNIVOCO

Codice regione: 03

Ente schedatore: R03/ Azienda di Servizi alla Persona Golgi-Redaelli

Ente competente: R03

OGGETTO

OGGETTO

Definizione dell'oggetto: positivo

Natura biblioteconomica dell'oggetto: m

Originalità: originale

QUANTITA'

Numero oggetti/elementi: 1

SOGGETTO

TITOLO

Titolo proprio: Lastre dei Fondi Rustici (Podere)/ Campomorto (ingresso castello)

Specifiche titolo: dattiloscritto sul contenitore originario

LOCALIZZAZIONE GEOGRAFICO-AMMINISTRATIVA

LOCALIZZAZIONE GEOGRAFICO-AMMINISTRATIVA

Stato: Italia

Regione: Lombardia

Provincia: MI

Nome provincia: Milano

Codice Istat comune: 015146

Comune: Milano

COLLOCAZIONE SPECIFICA

Tipologia: palazzo

Qualificazione: privato

Denominazione: Palazzo Archinto

Denominazione spazio viabilistico: via Olmetto, 6

Collocazione originaria: SI

ACCESSIBILITA' DEL BENE

Accessibilità: SI

UBICAZIONE

UBICAZIONE FOTO

Fondo: Poderi

Serie archivistica: Aragozzini 1934

Collocazione: POD CAMPOMORTO 1934_1/B

INVENTARIO

Data: 1934

Numero di inventario generale: lastra 2

CRONOLOGIA

CRONOLOGIA GENERICA

Secolo: XX

Frazione di secolo: secondo quarto

CRONOLOGIA SPECIFICA

Da: 1934

Validità: ca.

A: 1934

Validità: ca.

MOTIVAZIONE CRONOLOGIA

Motivazione: documentazione

Specifiche:

DATI TECNICI

Indicazione di colore: BN

Materia e tecnica: gelatina bromuro d'argento/vetro

Specifiche tecniche: diapositiva

MISURE

Tipo misure: supporto primario

Unità di misura: mm

Altezza: 99

Larghezza: 84

Formato: 8,5x10

CONSERVAZIONE

STATO DI CONSERVAZIONE

Data: 2011

Stato di conservazione: discreto

CONDIZIONE GIURIDICA E VINCOLI

CONDIZIONE GIURIDICA

Indicazione generica: proprietà Ente pubblico non territoriale

Indicazione specifica: Azienda di Servizi alla Persona Golgi-Redaelli

Indirizzo: Via Olmetto, 6 - Milano

FONTI E DOCUMENTI DI RIFERIMENTO

DOCUMENTAZIONE FOTOGRAFICA

Genere: documentazione allegata

Tipo: matrice digitale colore

Data: 2011/03/00

Codice identificativo: POD CAMPOMORTO 1934_01-B

Percorso relativo del file: F\Poderi

Nome del file: POD CAMPOMORTO 1934_01-B.jpg

IMMAGINI DATABASE

Tipo/Formato immagine

IMMAGINE ORIGINALE: formato=JPEG; dimensione=544x640; bits per pixel=24; risoluzione=72x72; spazio su disco=67.056; spazio in memoria=1.044.480

IMMAGINI REGISTRATE: formato=JPEG; dimensione=653x768; qualità=32 // formato=JPEG; dimensione=170x200; qualità=64

CAMPO DI PROVENIENZA: FTA

Data di registrazione: 2012/07/24

Path dell'immagine originale

1c010/Armadio_5_2011-2012_Durando-quarto piano/scatola_1-2012/Busta_19_2012/DVD_1/Poderi

Nome file dell'immagine originale: POD CAMPOMORTO 1934_01-B.jpg

FONTI E DOCUMENTI

Genere: documentazione esistente

Tipo: fascicolo

Data: 1934/06/25

Nome dell'archivio: ALPE, Milano/ Archivio Generale/ Origine e Dotazione/ Fondazione e Statistica

Posizione: busta 4, fascicolo 1

ACCESSO AI DATI

SPECIFICHE DI ACCESSO AI DATI

Profilo di accesso: 1

Motivazione: dati liberamente accessibili

COMPILAZIONE

COMPILAZIONE

Data: 2011

Specifiche ente schedatore: R03/ Azienda di Servizi alla Persona Golgi-Redaelli

Nome: Scala, Daniela

Referente scientifico: Scala, Daniela

Funzionario responsabile: Bascapè, Marco

GESTIONE ARCHIVIO

ULTIMA MODIFICA SCHEDA

Ultima modifica scheda - data: 2013/07/02

Ultima modifica scheda - ora: 17.44

PUBBLICAZIONE SCHEDA

Pubblicazione scheda - stato: 1

Pubblicazione scheda - data ultima pubblicazione: 2013/07/15

Pubblicazione scheda - ora ultima pubblicazione: 09.30

PROGETTO

Ente: 261

Anno del progetto: 2010

