

## Segrate/ Rovagnasco - Cascina Catenaccio - Casa colonica a Bettolino (Sede del Dopolavoro comunale di Segrate)

Ciocca, Carlo (attr.)



Link risorsa: <http://www.lombardiabeniculturali.it/fotografie/schede/IMM-1c010-0000403/>

Scheda SIRBeC: <http://www.lombardiabeniculturali.it/fotografie/schede-complete/IMM-1c010-0000403/>

## CODICI

Unità operativa: 1c010

Numero scheda: 403

Codice scheda: IMM-1c010-0000403

Visibilità scheda: 3

Utilizzo scheda per diffusione: 03

Tipo di scheda: AFRLIMM

Identificazione

Segrate/ Rovagnasco - Cascina Catenaccio - Casa colonica a Bettolino (Sede del Dopolavoro comunale di Segrate)

## SOGGETTO

### CLASSIFICAZIONE [1 / 2]

Altra classificazione: architettura

Tipo classificazione: Classificazione per genere fotografico Archivi dell'Immagine - Regione Lombardia

### CLASSIFICAZIONE [2 / 2]

Altra classificazione: reportage

Tipo classificazione: Classificazione per genere fotografico Archivi dell'Immagine - Regione Lombardia

### THESAURUS [1 / 3]

Descrittore: insediamento rurale

Tipo thesaurus: Thesaurus AESS, Archivi dell'Immagine - Regione Lombardia

### THESAURUS [2 / 3]

Descrittore: abitazione

Tipo thesaurus: Thesaurus AESS, Archivi dell'Immagine - Regione Lombardia

### THESAURUS [3 / 3]

Descrittore: condizione rurale

Tipo thesaurus: Thesaurus AESS, Archivi dell'Immagine - Regione Lombardia

## LUOGO E DATA DELLA RIPRESA

### LOCALIZZAZIONE

Stato: Italia

Regione: Lombardia

Provincia: MI

Comune: Segrate

Località: Rovagnasco

Data: 1953 ca.

#### **DATAZIONE GENERICA**

Secolo: XX

Frazione di secolo: terzo quarto

#### **DATAZIONE SPECIFICA**

Da: 1953

Validità: ca.

A: 1953

Validità: ca.

### **DEFINIZIONE CULTURALE**

#### **AUTORE DELLA FOTOGRAFIA**

Nome scelto (autore personale): Ciocca, Carlo

Dati anagrafici/estremi cronologici: notizie 1953

Riferimento all'autore: attr.

Riferimento all'intervento: fotografo principale

Codice scheda autore: AUF-1c010-0000021

Sigla per citazione: 00000021

Motivazione dell'attribuzione: documentazione

Specifiche sull'attribuzione: ALPE/ ... Poderi/ atti 589/1953

### **COMPILAZIONE**

#### **COMPILAZIONE**

Data: 2011

Specifiche ente schedatore: R03/ Azienda di Servizi alla Persona Golgi-Redaelli

Nome: Scala, Daniela

Referente scientifico: Scala, Daniela

Funzionario responsabile: Bascapè, Marco

## **GESTIONE ARCHIVIO**

### **ULTIMA MODIFICA SCHEDA**

Ultima modifica scheda - data: 2020/09/21

Ultima modifica scheda - ora: 13.15

### **PUBBLICAZIONE SCHEDA**

Pubblicazione scheda - stato: 1

Pubblicazione scheda - data ultima pubblicazione: 2020/10/15

Pubblicazione scheda - ora ultima pubblicazione: 01.00

Pubblicazione scheda - data precedente pubblicazione: 2013/07/15

Pubblicazione scheda - ora precedente pubblicazione: 09.30

## **PROGETTO**

Ente: 261

Anno del progetto: 2010

## SUPPORTO COLLEGATO: AFRLSUP - SUP-1c010-0000557 [1 / 2]

### CODICI

Unità operativa: 1c010

Numero scheda: 557

Codice scheda: SUP-1c010-0000557

Visibilità scheda: 3

Utilizzo scheda per diffusione: 03

### RIFERIMENTO SCHEDA IMMAGINE

Codice IDK della scheda immagine: IMM-1c010-0000403

Codice visibilità scheda immagine: 3

Codice diffusione scheda immagine: 03

Tipo di scheda: F

Livello di ricerca: I

### CODICE UNIVOCO

Codice regione: 03

Ente schedatore: R03/ Azienda di Servizi alla Persona Golgi-Redaelli

Ente competente: S27

### OGGETTO

#### OGGETTO

Definizione dell'oggetto: positivo

Natura biblioteconomica dell'oggetto: m

Originalità: originale

#### QUANTITA'

Numero oggetti/elementi: 5

### SOGGETTO

#### TITOLO [1 / 2]

Titolo proprio: Catenaccio

Specifiche titolo: dattiloscritto sul verso del supporto

**TITOLO [2 / 2]**

Titolo proprio: pod. Catenaccio con Bettolino/ Bettolino Casa Colonica

Specifiche titolo: ALBO POD 1953b

**LOCALIZZAZIONE GEOGRAFICO-AMMINISTRATIVA**

**LOCALIZZAZIONE GEOGRAFICO-AMMINISTRATIVA**

Stato: Italia

Regione: Lombardia

Provincia: MI

Nome provincia: Milano

Codice Istat comune: 015146

Comune: Milano

**COLLOCAZIONE SPECIFICA**

Tipologia: palazzo

Qualificazione: privato

Denominazione: Palazzo Archinto

Denominazione spazio viabilistico: Via Olmetto, 6

Collocazione originaria: SI

**ACCESSIBILITA' DEL BENE**

Accessibilità: SI

**UBICAZIONE**

**UBICAZIONE FOTO**

Fondo: Poderi

Serie archivistica: campagna fotografica 1953

Sottoserie archivistica: ALBO POD 1953b

Collocazione: POD CATENACCIO 1953\_3/A

**INVENTARIO**

Data: non accertata

Numero di inventario generale: 940

## CRONOLOGIA

### CRONOLOGIA GENERICA

Secolo: XX

Frazione di secolo: terzo quarto

### CRONOLOGIA SPECIFICA

Da: 1953

Validità: ca.

A: 1953

Validità: ca.

### MOTIVAZIONE CRONOLOGIA

Motivazione: documentazione

Specifiche: ALPE/ Archivio Generale/ Patrimonio Attivo/ Beni stabili/ Poderi

### ALTRE DATAZIONI

Data: 1958-1960

Motivazione cronologia: confronto con POD ALBAREDO 1953\_2/A

## DATI TECNICI

Indicazione di colore: BN

Materia e tecnica: gelatina ai sali d'argento/carta

### MISURE

Tipo misure: supporto primario

Unità di misura: mm

Altezza: 178

Larghezza: 238

Formato: 18x24

## CONSERVAZIONE

### STATO DI CONSERVAZIONE

Data: 2011

Stato di conservazione: buono

## CONDIZIONE GIURIDICA E VINCOLI

### CONDIZIONE GIURIDICA

Indicazione generica: proprietà Ente pubblico non territoriale

Indicazione specifica: Azienda di Servizi alla Persona Golgi-Redaelli

Indirizzo: Via Olmetto, 6 - Milano

## FONTI E DOCUMENTI DI RIFERIMENTO

### DOCUMENTAZIONE FOTOGRAFICA

Genere: documentazione allegata

Tipo: matrice digitale colore

Data: 2011/06/00

Codice identificativo: POD CATENACCIO 1953\_03-A

Percorso relativo del file: F\Poderi

Nome del file: POD CATENACCIO 1953\_03-A.jpg

### IMMAGINI DATABASE

Tipo/Formato immagine

IMMAGINE ORIGINALE: formato=JPEG; dimensione=640x486; bits per pixel=24; risoluzione=320x320; spazio su disco=48.442; spazio in memoria=933.120

IMMAGINI REGISTRATE: formato=JPEG; dimensione=768x583; qualità=32 // formato=JPEG; dimensione=200x152; qualità=64

CAMPO DI PROVENIENZA: FTA

Data di registrazione: 2012/07/24

Path dell'immagine originale

1c010/Armadio\_5\_2011-2012\_Durando-quarto piano/scatola\_1-2012/Busta\_19\_2012/DVD\_1/Poderi

Nome file dell'immagine originale: POD CATENACCIO 1953\_03-A.jpg

### FONTI E DOCUMENTI

Genere: documentazione esistente

Tipo: fascicolo

Data: 1953/05/07

Nome dell'archivio: ALPE, Milano/ Archivio Generale/ Patrimonio Attivo/ Beni stabili/ Poderi/ in genere/ Fotografie



Posizione: busta 1708a

Note  
atti 589/1953, all. 2-6. Oggetto: "Comitato di Amministrazione/ Opera per la creazione di un documento fotografico dei cascinali dei poderi dell'E.C.A. e degli istituti dipendenti"

## ACCESSO AI DATI

### SPECIFICHE DI ACCESSO AI DATI

Profilo di accesso: 1

Motivazione: dati liberamente accessibili

## COMPILAZIONE

### COMPILAZIONE

Data: 2011

Specifiche ente schedatore: Azienda di Servizi alla Persona Golgi-Redaelli

Nome: Scala, Daniela

Referente scientifico: Scala, Daniela

Funzionario responsabile: Bascapè, Marco

## GESTIONE ARCHIVIO

### ULTIMA MODIFICA SCHEDA

Ultima modifica scheda - data: 2020/09/21

Ultima modifica scheda - ora: 13.17

### PUBBLICAZIONE SCHEDA

Pubblicazione scheda - stato: 1

Pubblicazione scheda - data ultima pubblicazione: 2020/10/15

Pubblicazione scheda - ora ultima pubblicazione: 01.00

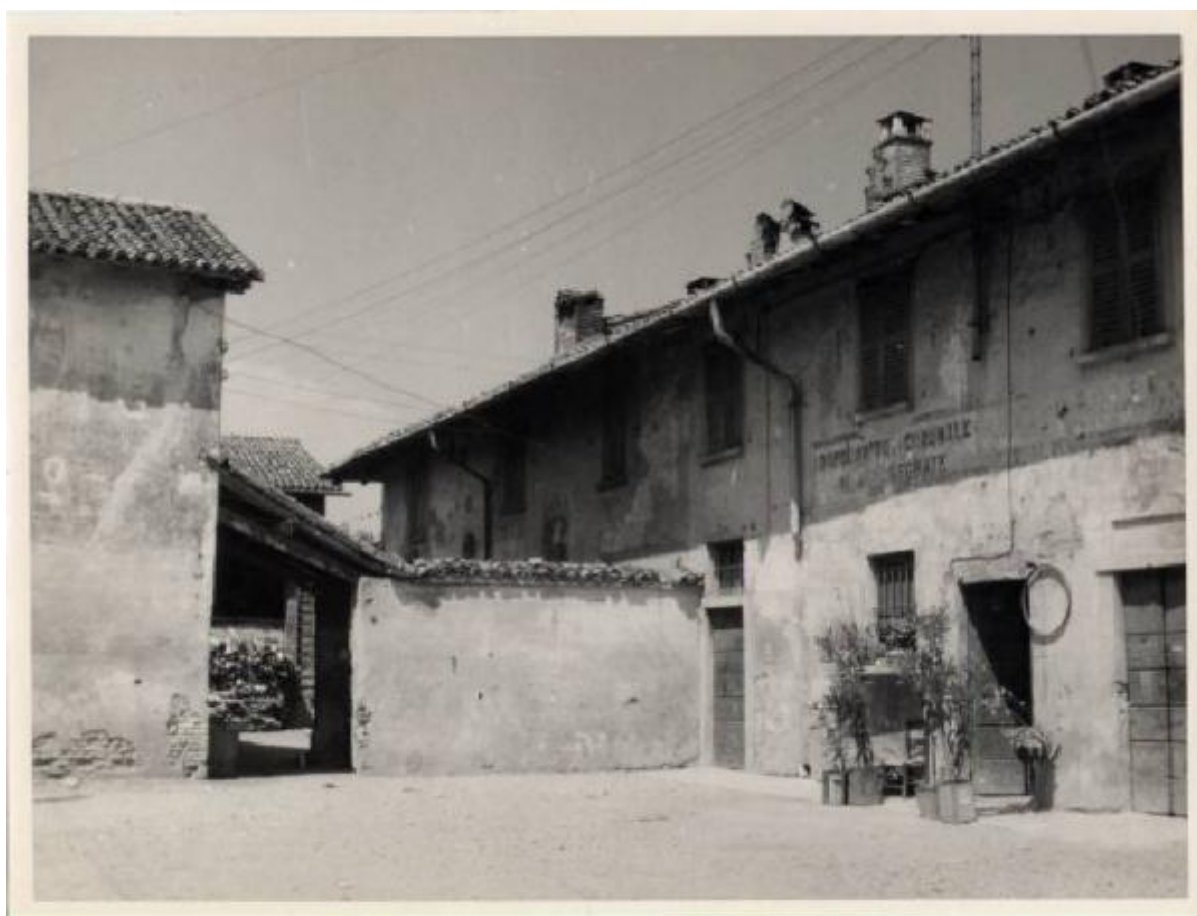
Pubblicazione scheda - data precedente pubblicazione: 2018/07/15

Pubblicazione scheda - ora precedente pubblicazione: 01.00

## PROGETTO

Ente: 261

Anno del progetto: 2010



## SUPPORTO COLLEGATO: AFRLSUP - SUP-1c010-0000558 [2 / 2]

### CODICI

Unità operativa: 1c010

Numero scheda: 558

Codice scheda: SUP-1c010-0000558

Visibilità scheda: 3

Utilizzo scheda per diffusione: 03

### RIFERIMENTO SCHEDA IMMAGINE

Codice IDK della scheda immagine: IMM-1c010-0000403

Codice visibilità scheda immagine: 3

Codice diffusione scheda immagine: 03

Tipo di scheda: F

Livello di ricerca: I

### CODICE UNIVOCO

Codice regione: 03

Ente schedatore: R03/ Azienda di Servizi alla Persona Golgi-Redaelli

Ente competente: S27

### OGGETTO

#### OGGETTO

Definizione dell'oggetto: negativo

Natura biblioteconomica dell'oggetto: m

Originalità: originale

#### QUANTITA'

Numero oggetti/elementi: 1

### SOGGETTO

#### TITOLO

Titolo proprio: Podere Catenaccio con Bettolino

Specifiche titolo: dattiloscritto sul contenitore originario

## LOCALIZZAZIONE GEOGRAFICO-AMMINISTRATIVA

### LOCALIZZAZIONE GEOGRAFICO-AMMINISTRATIVA

Stato: Italia

Regione: Lombardia

Provincia: MI

Nome provincia: Milano

Codice Istat comune: 015146

Comune: Milano

### COLLOCAZIONE SPECIFICA

Tipologia: palazzo

Qualificazione: privato

Denominazione: Palazzo Archinto

Denominazione spazio viabilistico: Via Olmetto, 6

Collocazione originaria: SI

### ACCESSIBILITA' DEL BENE

Accessibilità: SI

## UBICAZIONE

### UBICAZIONE FOTO

Fondo: Poderi

Serie archivistica: campagna fotografica 1953

Collocazione: POD CATENACCIO 1953\_3/B

### INVENTARIO

Data: non accertata

Numero di inventario generale: K940

## CRONOLOGIA

### CRONOLOGIA GENERICA

Secolo: XX

Frazione di secolo: terzo quarto

### **CRONOLOGIA SPECIFICA**

Da: 1953

Validità: ca.

A: 1953

Validità: ca.

### **MOTIVAZIONE CRONOLOGIA**

Motivazione: documentazione

Specifiche: ALPE/ Archivio Generale/ Patrimonio Attivo/ Beni stabili/ Poderi

### **ALTRE DATAZIONI**

Data: 1958-1960

Motivazione cronologia: confronto con POD ALBAREDO 1953\_2/A

## **DATI TECNICI**

Indicazione di colore: BN

Materia e tecnica: gelatina bromuro d'argento/pellicola piana negativa (acetato)

### **MISURE**

Tipo misure: supporto primario

Unità di misura: mm

Altezza: 60

Larghezza: 61

Formato: 6x6

## **CONSERVAZIONE**

### **STATO DI CONSERVAZIONE**

Data: 2011

Stato di conservazione: discreto

## **CONDIZIONE GIURIDICA E VINCOLI**

## CONDIZIONE GIURIDICA

Indicazione generica: proprietà Ente pubblico non territoriale

Indicazione specifica: Azienda di Servizi alla Persona Golgi-Redaelli

Indirizzo: Via Olmetto, 6 - Milano

## FONTI E DOCUMENTI DI RIFERIMENTO

### DOCUMENTAZIONE FOTOGRAFICA

Genere: documentazione allegata

Tipo: matrice digitale colore

Data: 2011/06/00

Codice identificativo: POD CATENACCIO 1953\_03-B

Percorso relativo del file: F\Poderi

Nome del file: POD CATENACCIO 1953\_03-B.jpg

### IMMAGINI DATABASE

Tipo/Formato immagine

IMMAGINE ORIGINALE: formato=JPEG; dimensione=640x654; bits per pixel=24; risoluzione=710x710; spazio su disco=51.965; spazio in memoria=1.255.680

IMMAGINI REGISTRATE: formato=JPEG; dimensione=752x768; qualità=32 // formato=JPEG; dimensione=196x200; qualità=64

CAMPO DI PROVENIENZA: FTA

Data di registrazione: 2012/07/24

Path dell'immagine originale

1c010/Armadio\_5\_2011-2012\_Durando-quarto piano/scatola\_1-2012/Busta\_19\_2012/DVD\_1/Poderi

Nome file dell'immagine originale: POD CATENACCIO 1953\_03-B.jpg

### FONTI E DOCUMENTI

Genere: documentazione esistente

Tipo: fascicolo

Data: 1953/05/07

Nome dell'archivio: ALPE, Milano/ Archivio Generale/ Patrimonio Attivo/ Beni stabili/ Poderi/ in genere/ Fotografie

Posizione: busta 1708a

Note

atti 589/1953, all. 2-6. Oggetto: "Comitato di Amministrazione/ Opera per la creazione di un documento fotografico dei cascinali dei poderi dell'E.C.A. e degli istituti dipendenti"

## ACCESSO AI DATI

### SPECIFICHE DI ACCESSO AI DATI

Profilo di accesso: 1

Motivazione: dati liberamente accessibili

## COMPILAZIONE

### COMPILAZIONE

Data: 2011

Specifiche ente schedatore: Azienda di Servizi alla Persona Golgi-Redaelli

Nome: Scala, Daniela

Referente scientifico: Scala, Daniela

Funzionario responsabile: Bascapè, Marco

## GESTIONE ARCHIVIO

### ULTIMA MODIFICA SCHEDA

Ultima modifica scheda - data: 2020/09/21

Ultima modifica scheda - ora: 13.17

### PUBBLICAZIONE SCHEDA

Pubblicazione scheda - stato: 1

Pubblicazione scheda - data ultima pubblicazione: 2020/10/15

Pubblicazione scheda - ora ultima pubblicazione: 01.00

Pubblicazione scheda - data precedente pubblicazione: 2018/07/15

Pubblicazione scheda - ora precedente pubblicazione: 01.00

## PROGETTO

Ente: 261

Anno del progetto: 2010



