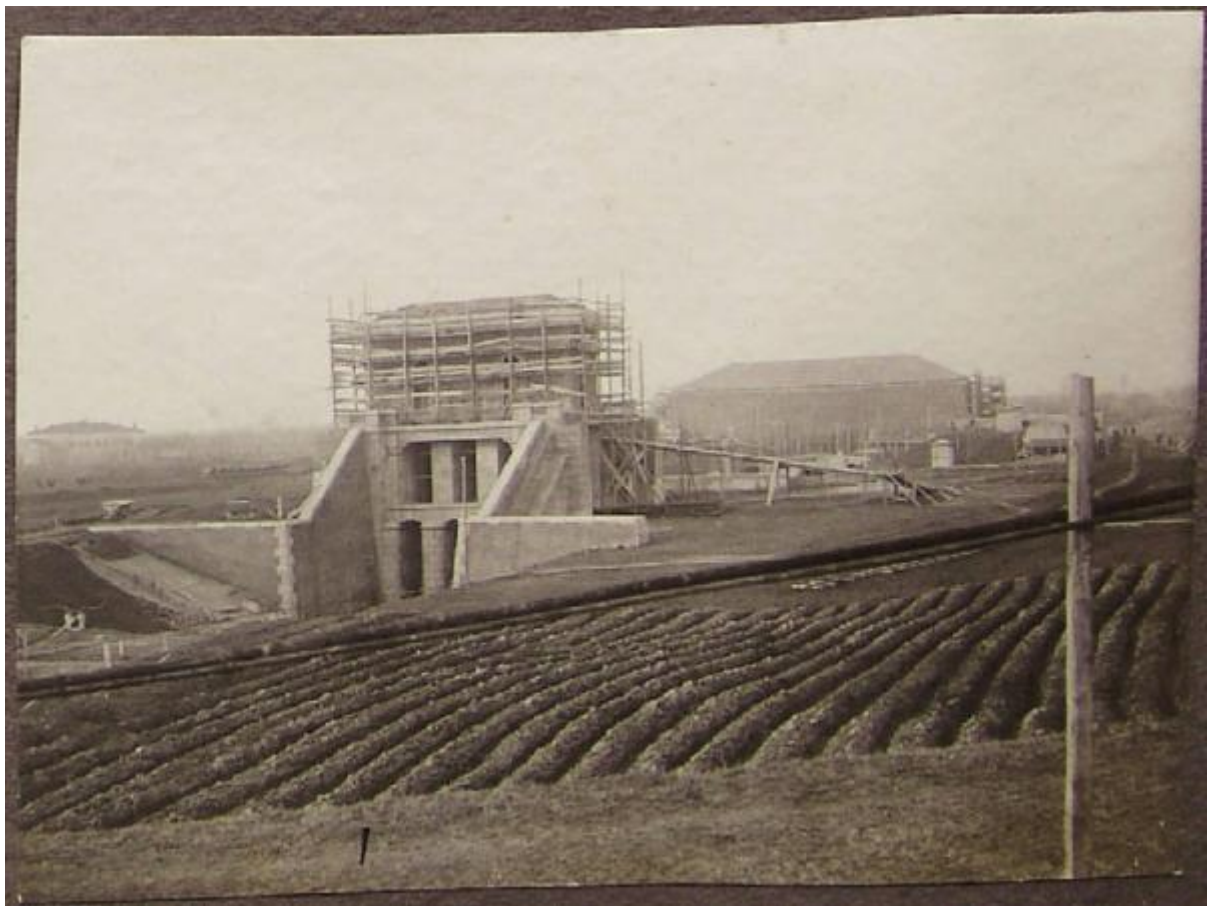


Moglia - Stabilimento idrovoro - Costruzione della chiavica emissaria - Ultimazione del casello per la manovra delle paratoie

Anonimo



Link risorsa: <http://www.lombardiabeniculturali.it/fotografie/schede/IMM-2s020-0001220/>

Scheda SIRBeC: <http://www.lombardiabeniculturali.it/fotografie/schede-complete/IMM-2s020-0001220/>

CODICI

Unità operativa: 2s020

Numero scheda: 1220

Codice scheda: IMM-2s020-0001220

Visibilità scheda: 3

Utilizzo scheda per diffusione: 03

Tipo di scheda: AFRLIMM

SOGGETTO

SOGGETTO

Indicazioni sul soggetto

[lo stabilimento idrovoro fa parte del Consorzio di bonifica di Revere; sullo sfondo a destra: lo stabilimento idrovoro in costruzione; veduta da valle]

Identificazione

Moglia - Stabilimento idrovoro - Costruzione della chiavica emissaria - Ultimazione del casello per la manovra delle paratoie

CLASSIFICAZIONE

Altra classificazione: reportage

Tipo classificazione: Classificazione per genere fotografico Archivi dell'Immagine - Regione Lombardia

THESAURUS [1 / 4]

Descrittore: ingegneria civile e militare

Tipo thesaurus: AESS - Archivio di etnografia e storia sociale

THESAURUS [2 / 4]

Descrittore: cantiere

Tipo thesaurus: AESS - Archivio di etnografia e storia sociale

THESAURUS [3 / 4]

Descrittore: trasporti

Tipo thesaurus: AESS - Archivio di etnografia e storia sociale

THESAURUS [4 / 4]

Descrittore: agricoltura

Tipo thesaurus: AESS - Archivio di etnografia e storia sociale

LUOGO E DATA DELLA RIPRESA

LOCALIZZAZIONE

Regione: Lombardia

Provincia: MN

Comune: Sermide

Frazione: Moglia

Data: 1922-1924

DATAZIONE GENERICA

Secolo: XX

Frazione di secolo: primo quarto

DATAZIONE SPECIFICA

Da: 1922

Validità: post

A: 1924

Validità: ante

DEFINIZIONE CULTURALE

AUTORE DELLA FOTOGRAFIA

Nome scelto (autore personale): Anonimo

Dati anagrafici/estremi cronologici: prima metà sec. XX

Riferimento all'intervento: fotografo principale

Codice scheda autore: AUF-LOM60-0000176

Sigla per citazione: 00000176

Motivazione dell'attribuzione: n. r. [non rilevabile]

COMPILAZIONE

COMPILAZIONE

Data: 2006

Nome: Paoletti F.

Funzionario responsabile: Guerra C.

GESTIONE ARCHIVIO

ULTIMA MODIFICA SCHEDA

Ultima modifica scheda - data: 2018/01/25

Ultima modifica scheda - ora: 14.29

PUBBLICAZIONE SCHEDA

Pubblicazione scheda - stato: 1

Pubblicazione scheda - data ultima pubblicazione: 2018/02/15

Pubblicazione scheda - ora ultima pubblicazione: 08.30

Pubblicazione scheda - data precedente pubblicazione: 2012/02/29

Pubblicazione scheda - ora precedente pubblicazione: 08.30

PROGETTO

Ente: 192

Anno del progetto: 2005

Ente: 192

Anno del progetto: 2006

Ente: 192

Anno del progetto: 2008

Ente: 192

Anno del progetto: 2018

SUPPORTO COLLEGATO: AFRLSUP - SUP-2s020-0001308 [1 / 1]

CODICI

Unità operativa: 2s020

Numero scheda: 1308

Codice scheda: SUP-2s020-0001308

Visibilità scheda: 3

Utilizzo scheda per diffusione: 03

RIFERIMENTO SCHEDA IMMAGINE

Codice IDK della scheda immagine: IMM-2s020-0001220

Codice visibilità scheda immagine: 3

Codice diffusione scheda immagine: 03

Tipo di scheda: F

Livello di ricerca: C

CODICE UNIVOCO

Codice regione: 03

Ente schedatore: IT-MN0120

Ente competente: S23

OGGETTO

OGGETTO

Definizione dell'oggetto: positivo

Natura biblioteconomica dell'oggetto: m

Originalità: stampa da matrice originale

QUANTITA'

Numero oggetti/elementi: 1

SOGGETTO

TITOLO

Titolo attribuito: Ultimazione del casello per la manovra delle paratoie.

Specifiche titolo: del catalogatore

LOCALIZZAZIONE GEOGRAFICO-AMMINISTRATIVA

LOCALIZZAZIONE GEOGRAFICO-AMMINISTRATIVA

Stato: Italia

Regione: Lombardia

Provincia: MN

Nome provincia: Mantova

Codice Istat comune: 020030

Comune: Mantova

COLLOCAZIONE SPECIFICA

Tipologia: biblioteca

Qualificazione: comunale

Denominazione: Biblioteca Mediateca Gino Baratta

Complesso monumentale di appartenenza: ex Macello comunale

Denominazione spazio viabilistico: Corso Garibaldi, 88

Denominazione struttura conservativa - livello 1: Biblioteca Mediateca Gino Baratta

UBICAZIONE

UBICAZIONE FOTO

Fondo: Fondo Consorzio Bonifica Agro Mantovano Reggiano

Sezione: CMR

Contenitore: 8

Collocazione: CMR_5400

CRONOLOGIA

CRONOLOGIA GENERICA

Secolo: XX

Frazione di secolo: primo quarto

CRONOLOGIA SPECIFICA

Da: 1922

Validità: post

A: 1924

Validità: ante

MOTIVAZIONE CRONOLOGIA

Motivazione: analisi storica

DATI TECNICI

Indicazione di colore: BN

Materia e tecnica: gelatina bromuro d'argento/carta

MISURE

Tipo misure: supporto primario

Unità di misura: mm.

Altezza: 82

Larghezza: 115

DATI ANALITICI

Indicazioni sull'oggetto: [la fotografia è incollata sul verso della 18° pagina dell'album]

CONSERVAZIONE

STATO DI CONSERVAZIONE

Stato di conservazione: discreto

Indicazioni specifiche: ingiallimento specchio d'argento microorganismi alterazioni fisiche

CONDIZIONE GIURIDICA E VINCOLI

CONDIZIONE GIURIDICA

Indicazione generica: proprietà Ente pubblico territoriale

Indicazione specifica: Consorzio di Bonifica dell'Agro mantovano-reggiano

Indirizzo: via Spagnoli 5, 46100 Mantova

FONTI E DOCUMENTI DI RIFERIMENTO

DOCUMENTAZIONE FOTOGRAFICA

Genere: documentazione allegata

Tipo: fotografia b/n

Codice identificativo: BarattaCMR_5400

Nome del file: CMR_5400.jpg

IMMAGINI DATABASE

Tipo/Formato immagine

IMMAGINE ORIGINALE: formato=JPEG; dimensione=768x576; bits per pixel=24; risoluzione=72x72; spazio su disco=67.419; spazio in memoria=1.327.104

IMMAGINI REGISTRATE: formato=JPEG; dimensione=768x576; qualità=32 // formato=JPEG; dimensione=200x150; qualità=64

CAMPO DI PROVENIENZA: FTA

Data di registrazione: 2018/01/23

Path dell'immagine originale: 2s020/01/2018_03_B/immagini

Nome file dell'immagine originale: CMR_5400.jpg

ACCESSO AI DATI

SPECIFICHE DI ACCESSO AI DATI

Profilo di accesso: 1

Motivazione: scheda per accesso pubblico

COMPILAZIONE

COMPILAZIONE

Data: 2006

Nome: Paoletti, Francesca

Funzionario responsabile: Guerra, Cesare

GESTIONE ARCHIVIO

ULTIMA MODIFICA SCHEDA

Ultima modifica scheda - data: 2018/01/25

Ultima modifica scheda - ora: 14.28

PUBBLICAZIONE SCHEDA

Pubblicazione scheda - stato: 1

Pubblicazione scheda - data ultima pubblicazione: 2018/02/15

Pubblicazione scheda - ora ultima pubblicazione: 08.30

Pubblicazione scheda - data precedente pubblicazione: 2012/02/29

Pubblicazione scheda - ora precedente pubblicazione: 08.30

PROGETTO

Ente: 192

Anno del progetto: 2005

Ente: 192

Anno del progetto: 2006

Ente: 192

Anno del progetto: 2008

Ente: 192

Anno del progetto: 2018

