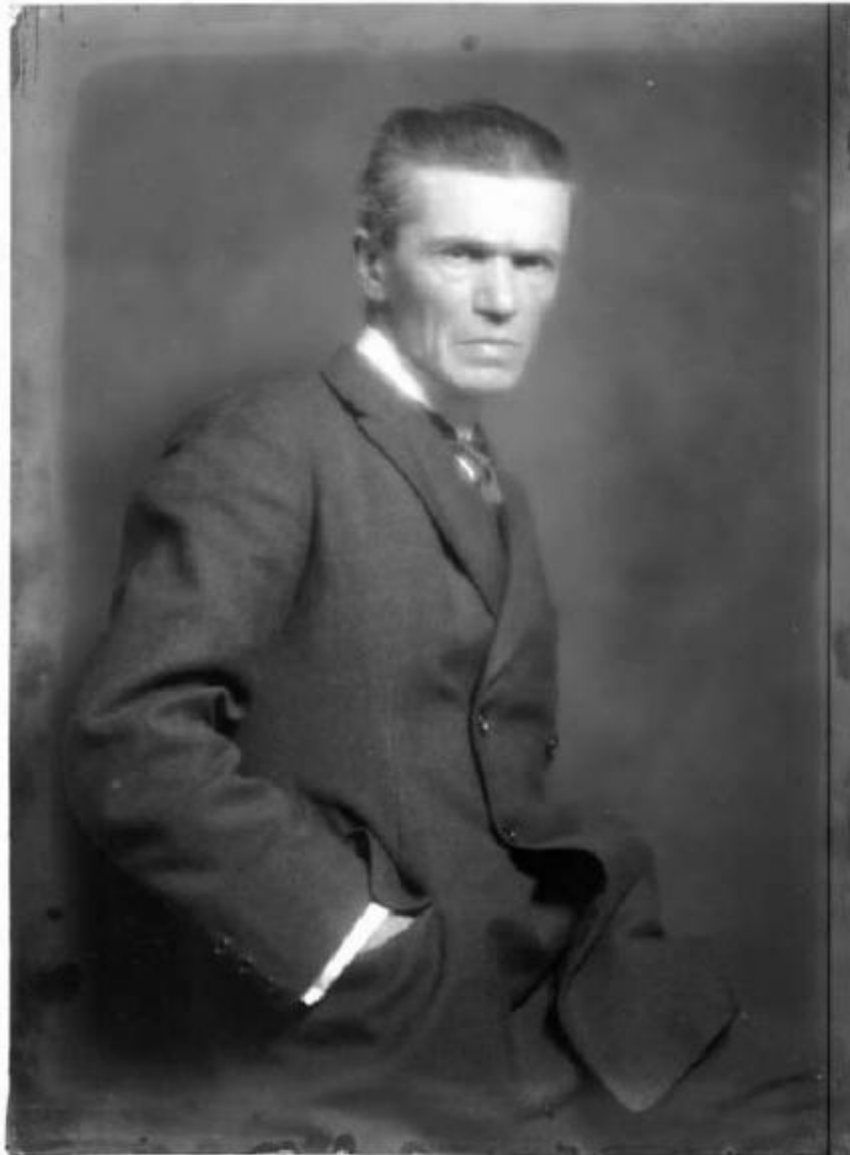


## Ritratto maschile. Adolfo Wildt

Sommariva, Emilio



Link risorsa: <http://www.lombardiabeniculturali.it/fotografie/schede/IMM-2y010-0002980/>

Scheda SIRBeC: <http://www.lombardiabeniculturali.it/fotografie/schede-complete/IMM-2y010-0002980/>

## CODICI

Unità operativa: 2y010

Numero scheda: 2980

Codice scheda: IMM-2y010-0002980

Visibilità scheda: 3

Utilizzo scheda per diffusione: 03

Tipo di scheda: AFRLIMM

Identificazione: ritratto maschile. Adolfo Wildt

## SOGGETTO

### CLASSIFICAZIONE

Altra classificazione: ritratto

Tipo classificazione: Classificazione per genere fotografico Archivi dell'Immagine - Regione Lombardia

### THESAURUS [1 / 2]

Descrittore: biografia / ritratto

Tipo thesaurus: Thesaurus AESS, Archivi dell'Immagine - Regione Lombardia

### THESAURUS [2 / 2]

Descrittore: arte

Tipo thesaurus: Thesaurus AESS, Archivi dell'Immagine - Regione Lombardia

## LUOGO E DATA DELLA RIPRESA

### LOCALIZZAZIONE

Stato: Italia

Regione: Lombardia

Provincia: MI

Comune: Milano

Data: 1923

### DATAZIONE GENERICA

Secolo: XX

Frazione di secolo: primo quarto

#### **DATAZIONE SPECIFICA**

Da: 1923

A: 1923

### **DEFINIZIONE CULTURALE**

#### **AUTORE DELLA FOTOGRAFIA**

Nome scelto (autore personale): Sommariva, Emilio

Dati anagrafici/estremi cronologici: Lodi, 8 dicembre 1883 - Milano, 12 settembre 1956

Riferimento all'intervento: fotografo principale

Codice scheda autore: AUF-2y010-0000001

Motivazione dell'attribuzione: documentazione

### **COMPILAZIONE**

#### **COMPILAZIONE**

Data: 2002

Nome: Tonti S.

### **GESTIONE ARCHIVIO**

#### **ULTIMA MODIFICA SCHEDA**

Ultima modifica scheda - data: 2008/04/28

Ultima modifica scheda - ora: 15.27

#### **PUBBLICAZIONE SCHEDA**

Pubblicazione scheda - stato: 1

Pubblicazione scheda - data ultima pubblicazione: 2009/09/26

Pubblicazione scheda - ora ultima pubblicazione: 08.29

### **PROGETTO**

Ente: 212

Anno del progetto: 2005

**SUPPORTO COLLEGATO: AFRLSUP - SUP-2y010-0003165 [1 / 1]**

**CODICI**

Unità operativa: 2y010

Numero scheda: 3165

Codice scheda: SUP-2y010-0003165

Visibilità scheda: 3

Utilizzo scheda per diffusione: 03

**RIFERIMENTO SCHEDA IMMAGINE**

Codice IDK della scheda immagine: IMM-2y010-0002980

Codice visibilità scheda immagine: 3

Codice diffusione scheda immagine: 03

Tipo di scheda: F

Livello di ricerca: I

**CODICE UNIVOCO**

Codice regione: 30

Ente schedatore: R03/ Biblioteca Nazionale Braidense

Ente competente: MI0185

**OGGETTO**

**OGGETTO**

Definizione dell'oggetto: negativo

Natura biblioteconomica dell'oggetto: m

Originalità: originale

**QUANTITA'**

Numero oggetti/elementi: 1

**SOGGETTO**

**TITOLO**

Titolo attribuito: Ritratto dello scultore Adolfo Wildt

Specifiche titolo: del catalogatore

## LOCALIZZAZIONE GEOGRAFICO-AMMINISTRATIVA

### LOCALIZZAZIONE GEOGRAFICO-AMMINISTRATIVA

Stato: Italia

Regione: Lombardia

Provincia: MI

Nome provincia: Milano

Codice Istat comune: 015146

Comune: Milano

### COLLOCAZIONE SPECIFICA

Tipologia: palazzo

Qualificazione: statale

Denominazione: Biblioteca Nazionale Braidense

Complesso monumentale di appartenenza: Palazzo di Brera

Denominazione spazio viabilistico: Via Brera, 28

Denominazione struttura conservativa - livello 1: Biblioteca Nazionale Braidense

## UBICAZIONE

### UBICAZIONE FOTO

Fondo: Sommariva

Sezione: SOM

Contenitore: 749

Specifiche: Contenitore SOM 749

Collocazione: SOM. D. Is. I. 427

Altra segnatura: SOM. D. Is. I. 427

### INVENTARIO

Data: 2003

Numero di inventario generale: 3165

Numero di inventario di categoria: 664211/3165

## CRONOLOGIA

### CRONOLOGIA GENERICA

Secolo: XX

Frazione di secolo: primo quarto

### CRONOLOGIA SPECIFICA

Da: 1923/00/00

A: 1923/00/00

### MOTIVAZIONE CRONOLOGIA

Motivazione: confronto

Specifiche: stampa datata

## DATI TECNICI

Indicazione di colore: BN

Materia e tecnica: gelatina bromuro d'argento/vetro

Specifiche tecniche: ritocco, vernice

### MISURE

Tipo misure: supporto primario

Unità di misura: cm

Formato: 18x24

### CARATTERISTICHE FOTOGRAFIA VIRTUALE

Formato di memorizzazione del file: tiff

Programma di memorizzazione: Photoshop 5.0

Profondità di colore e metodo di memorizzazione: scala di grigio (8 bit)

Unità di misura: pollici

Note: 400 pixel per inch

Misure fotografia virtuale: 2788, 3731

Fotografia virtuale:memoria di massa: CD-ROM

## CONSERVAZIONE

## STATO DI CONSERVAZIONE

Stato di conservazione: discreto

Indicazioni specifiche: impronte / lacune / residui di carta e altro

## RESTAURI E ANALISI

### RESTAURI

Ente responsabile: BNB, MI

## CONDIZIONE GIURIDICA E VINCOLI

### ACQUISIZIONE

Tipo acquisizione: compravendita

Nome: Sommariva Linda e Sommariva Dalma

Data acquisizione: 1979

Luogo acquisizione: Milano

### CONDIZIONE GIURIDICA

Indicazione generica: proprietà Stato

Indicazione specifica: Ministero per i Beni e le Attività Culturali - Biblioteca Nazionale Braidense

Indirizzo: MI/ Milano/ Via Brera, 28

## FONTI E DOCUMENTI DI RIFERIMENTO

### DOCUMENTAZIONE FOTOGRAFICA

Genere: documentazione allegata

Tipo: negativo/BN

Codice identificativo: 2y010\_3165

Formato: 18x24

Nome del file: 2y010\_2980\_1.jpg

### IMMAGINI DATABASE

Data di registrazione: 2006/08/10

Descrizione immagine: 2y010\_2980\_1.jpg

Path dell'immagine originale: 2y010/03RisultatoConversione/IMMAGINI

Nome file dell'immagine originale: 2y010\_2980\_1.jpg

## COMPILAZIONE

### COMPILAZIONE

Data: 2002

Nome: Tonti, Stella

Referente scientifico: Ginex, Giovanna

Funzionario responsabile: Falchetti, Donatella

### TRASCRIZIONE PER INFORMATIZZAZIONE

Data: 0000

## GESTIONE ARCHIVIO

### ULTIMA MODIFICA SCHEDA

Ultima modifica scheda - data: 2010/04/12

Ultima modifica scheda - ora: 16.43

### PUBBLICAZIONE SCHEDA

Pubblicazione scheda - stato: 1

Pubblicazione scheda - data ultima pubblicazione: 2010/04/15

Pubblicazione scheda - ora ultima pubblicazione: 09.30

Pubblicazione scheda - data precedente pubblicazione: 2009/09/26

Pubblicazione scheda - ora precedente pubblicazione: 08.29

## PROGETTO

Ente: 212

Anno del progetto: 2005



