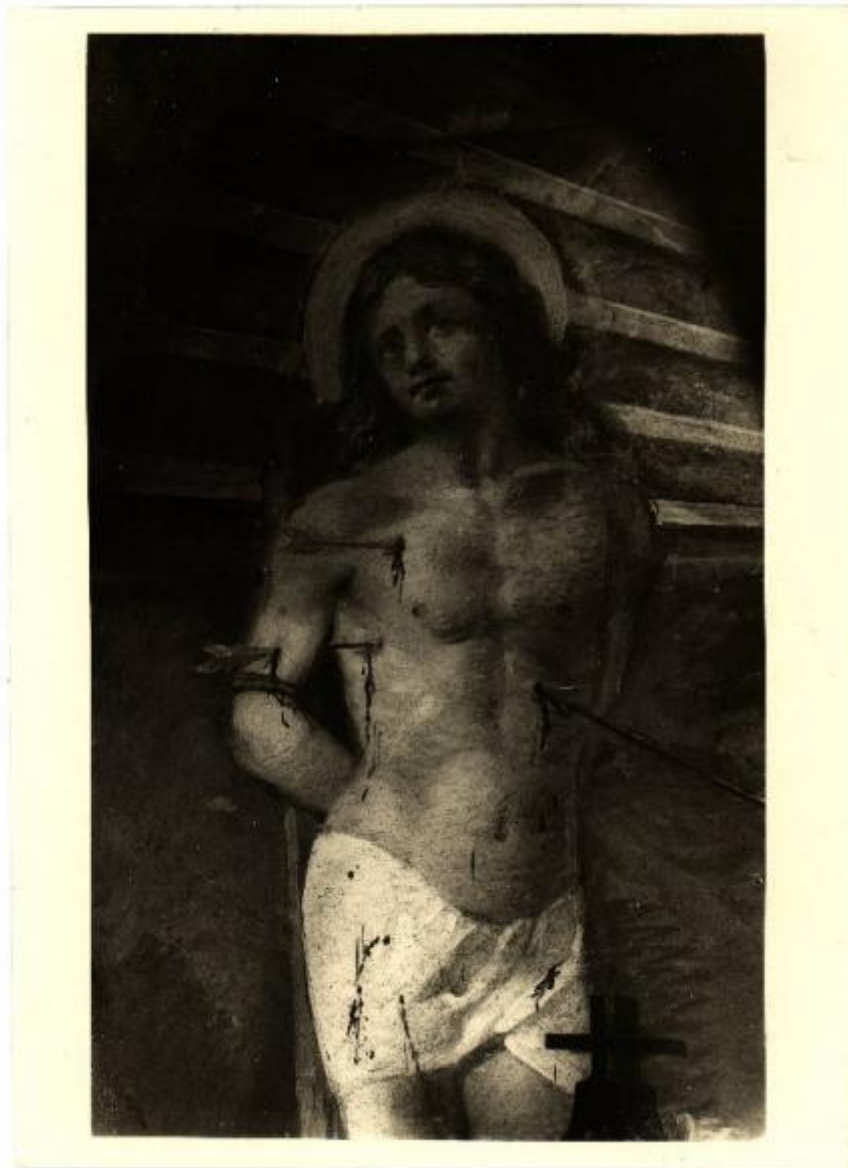


**Castel Lambro - Chiesa parrocchiale - Widolenghi da  
Marzano, S. Sebastiano, particolare dell'affresco del  
presbiterio (1463)**

Zuecca, Ugo



Scheda SIRBeC: <http://www.lombardiabeniculturali.it/fotografie/schede-complete/IMM-3a010-0002967/>

## CODICI

Unità operativa: 3a010

Numero scheda: 2967

Codice scheda: IMM-3a010-0002967

Visibilità scheda: 3

Utilizzo scheda per diffusione: 03

Tipo di scheda: AFRLIMM

Identificazione

Castel Lambro - Chiesa parrocchiale - Widolenghi da Marzano, S. Sebastiano, particolare dell'affresco del presbiterio (1463)

## SOGGETTO

### CLASSIFICAZIONE

Altra classificazione: foto d'arte

Tipo classificazione: Classificazione per genere fotografico Archivi dell'Immagine - Regione Lombardia

### THESAURUS

Descrittore: arte

Tipo thesaurus: Thesaurus AESS, Archivi dell'Immagine - Regione Lombardia

## LUOGO E DATA DELLA RIPRESA

### LOCALIZZAZIONE

Stato: Italia

Regione: Lombardia

Provincia: PV

Comune: Pavia

Data: 1930

### DATAZIONE GENERICA

Secolo: XX

Frazione di secolo: secondo quarto

### DATAZIONE SPECIFICA

Da: 1930

A: 1930

## DEFINIZIONE CULTURALE

### AUTORE DELLA FOTOGRAFIA

Nome scelto (autore personale): Zuecca, Ugo

Dati anagrafici/estremi cronologici: notizie 1911-1940

Riferimento all'intervento: fotografo principale

Codice scheda autore: AUF-3a010-0000085

Sigla per citazione: 00000085

## COMPILAZIONE

### COMPILAZIONE

Data: 2002

Specifiche ente schedatore: R03/ Civico Archivio Fotografico - Milano

Nome: Montalbetti, Claudia

Referente scientifico: Paoli, Silvia

Funzionario responsabile: Paoli, Silvia

## GESTIONE ARCHIVIO

### ULTIMA MODIFICA SCHEDA

Ultima modifica scheda - data: 2017/07/31

Ultima modifica scheda - ora: 10.11

### PUBBLICAZIONE SCHEDA

Pubblicazione scheda - stato: 1

Pubblicazione scheda - data ultima pubblicazione: 2017/08/15

Pubblicazione scheda - ora ultima pubblicazione: 09.30

Pubblicazione scheda - data precedente pubblicazione: 2011/03/15

Pubblicazione scheda - ora precedente pubblicazione: 08.30

## PROGETTO

Ente: 384

Anno del progetto: 2004

Ente: 384

Anno del progetto: 2006

Ente: 384

Anno del progetto: 2007

Ente: 384

Anno del progetto: 2009

Ente: 384

Anno del progetto: 2017

## SUPPORTO COLLEGATO: AFRLSUP - SUP-3a010-0003302 [1 / 1]

### CODICI

Unità operativa: 3a010

Numero scheda: 3302

Codice scheda: SUP-3a010-0003302

Visibilità scheda: 3

Utilizzo scheda per diffusione: 03

### RIFERIMENTO SCHEDA IMMAGINE

Codice IDK della scheda immagine: IMM-3a010-0002967

Codice visibilità&nbsp; scheda immagine: 3

Codice diffusione scheda immagine: 03

Tipo di scheda: F

Livello di ricerca: I

### CODICE UNIVOCO

Codice regione: 03

Ente schedatore: R03/ Civico Archivio Fotografico - Milano

Ente competente: S27

### OGGETTO

#### OGGETTO

Definizione dell'oggetto: positivo

Natura biblioteconomica dell'oggetto: m

Originalità: originale

#### QUANTITA'

Numero oggetti/elementi: 1

### SOGGETTO

#### TITOLO

Titolo attribuito

Castel Lambro - Chiesa parrocchiale. Widolenghi da Marzano, S. Sebastiano, particolare dell'affresco del presbiterio

(1463)

## LOCALIZZAZIONE GEOGRAFICO-AMMINISTRATIVA

### LOCALIZZAZIONE GEOGRAFICO-AMMINISTRATIVA

Stato: Italia

Regione: Lombardia

Provincia: MI

Nome provincia: Milano

Codice Istat comune: 015146

Comune: Milano

### COLLOCAZIONE SPECIFICA

Tipologia: castello

Denominazione: Castello Sforzesco

Complesso monumentale di appartenenza: Castello Sforzesco

Denominazione spazio viabilistico: Piazza Castello, 1

Denominazione struttura conservativa - livello 1: Civiche Raccolte Grafiche e Fotografiche

Denominazione struttura conservativa - livello 2: Civico Archivio Fotografico

Tipologia struttura conservativa: archivio

### ACCESSIBILITA' DEL BENE

Accessibilit&Atilde;&nbsp;; SI

## UBICAZIONE

### UBICAZIONE FOTO

Fondo: Raccolta Iconografica

Sezione: RI

Collocazione: RI 390

### INVENTARIO

Numero di inventario generale: RI 390

## CRONOLOGIA

## CRONOLOGIA GENERICA

Secolo: XX

Frazione di secolo: secondo quarto

## CRONOLOGIA SPECIFICA

Da: 1930

A: 1930

## DATI TECNICI

Indicazione di colore: BN

Materia e tecnica: gelatina bromuro d'argento/carta

Formato: 18x24

## DATI ANALITICI

### STEMMI/MARCHI/TIMBRI

Classe di appartenenza: timbro

Qualificazione: di collezione

Identificazione: Raccolta Iconografica N° 390

Posizione: sul verso: in alto a sinistra

Descrizione: Timbro rettangolare a inchiostro con la scritta a lettere capitali "Raccolta Iconografica / N° 390 progressivo"

## CONDIZIONE GIURIDICA E VINCOLI

### CONDIZIONE GIURIDICA

Indicazione generica: proprietÃ Ente pubblico territoriale

Indicazione specifica: Comune di Milano

Indirizzo: Piazza Scala, 3

## FONTI E DOCUMENTI DI RIFERIMENTO

### DOCUMENTAZIONE FOTOGRAFICA

Genere: documentazione allegata



Tipo: matrice digitale colore

Collocazione: 3a010\_2967\_1.jpg

Codice identificativo: RI\_000390

Percorso relativo del file: RI

Nome del file: RI\_000390.jpg

#### **IMMAGINI DATABASE**

Tipo/Formato immagine

IMMAGINE ORIGINALE: formato=JPEG; dimensione=2249x3000; bits per pixel=24; risoluzione=350x350; spazio su disco=1.769.272; spazio in memoria=20.244.000

IMMAGINI REGISTRATE: formato=JPEG; dimensione=576x768; qualità =32 // formato=JPEG; dimensione=150x200; qualità =64

CAMPO DI PROVENIENZA: FTA

Data di registrazione: 2017/08/02

Path dell'immagine originale: 3a010/01/2017\_11\_B/CivicoArchivioFotografico/immagini/RI

Nome file dell'immagine originale: RI\_000390.jpg

### **ACCESSO AI DATI**

#### **SPECIFICHE DI ACCESSO AI DATI**

Profilo di accesso: 1

Motivazione: scheda relativa a bene conservato presso un Ente pubblico

### **COMPILAZIONE**

#### **COMPILAZIONE**

Data: 2002

Specifiche ente schedatore: R03/ Civico Archivio Fotografico - Milano

Nome: Montalbetti, Claudia

Referente scientifico: Paoli, Silvia

Funzionario responsabile: Paoli, Silvia

### **GESTIONE ARCHIVIO**

#### **ULTIMA MODIFICA SCHEDA**

Ultima modifica scheda - data: 2017/08/03

Ultima modifica scheda - ora: 15.47

## **PUBBLICAZIONE SCHEDA**

Pubblicazione scheda - stato: 1

Pubblicazione scheda - data ultima pubblicazione: 2017/08/15

Pubblicazione scheda - ora ultima pubblicazione: 09.30

Pubblicazione scheda - data precedente pubblicazione: 2015/12/15

Pubblicazione scheda - ora precedente pubblicazione: 08.30

## **PROGETTO**

Ente: 384

Anno del progetto: 2004

Ente: 384

Anno del progetto: 2006

Ente: 384

Anno del progetto: 2007

Ente: 384

Anno del progetto: 2009

Ente: 384

Anno del progetto: 2017

