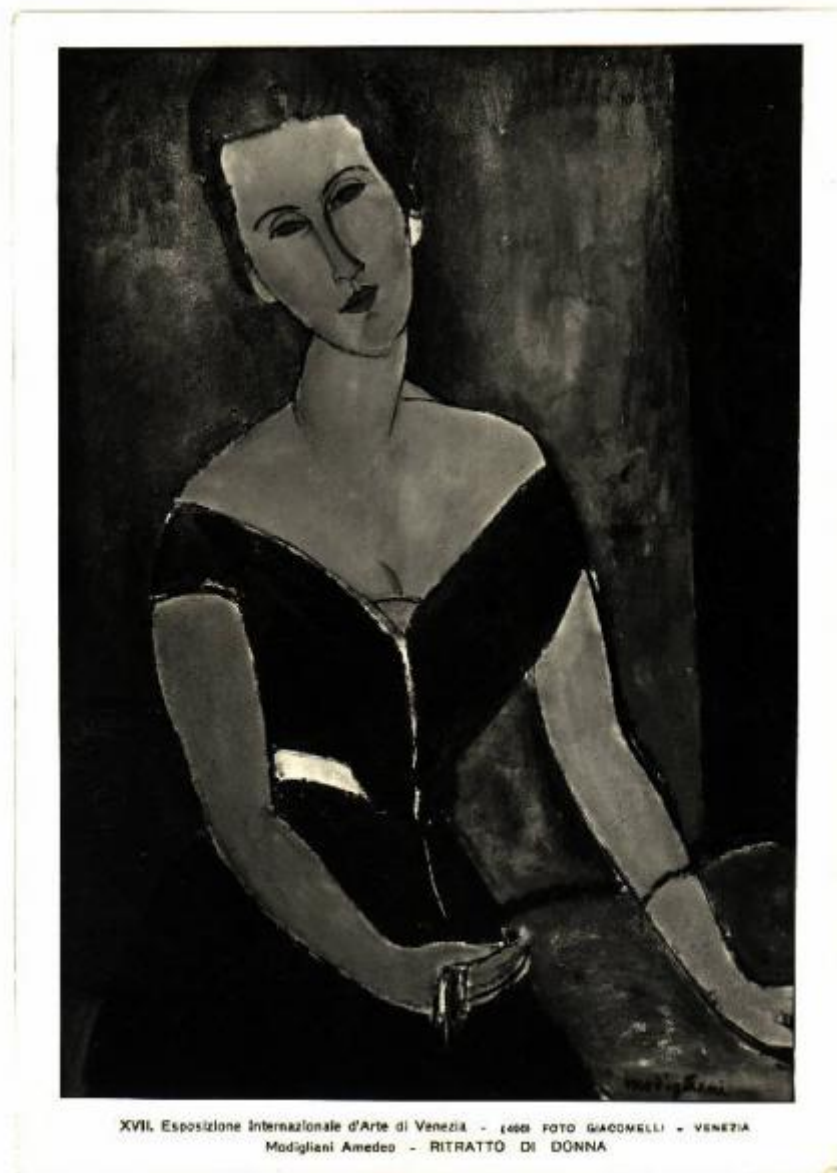


Venezia - XVII Esposizione Internazionale d'Arte - A. Modigliani, Ritratto di donna, dipinto

Foto Giacomelli



Link risorsa: <http://www.lombardiabeniculturali.it/fotografie/schede/IMM-3a010-0003116/>

Scheda SIRBeC: <http://www.lombardiabeniculturali.it/fotografie/schede-complete/IMM-3a010-0003116/>

CODICI

Unità operativa: 3a010

Numero scheda: 3116

Codice scheda: IMM-3a010-0003116

Visibilità scheda: 3

Utilizzo scheda per diffusione: 03

Tipo di scheda: AFRLIMM

Identificazione: Venezia - XVII Esposizione Internazionale d'Arte - A. Modigliani, Ritratto di donna, dipinto

SOGGETTO

CLASSIFICAZIONE

Altra classificazione: foto d'arte

Tipo classificazione: Classificazione per genere fotografico Archivi dell'Immagine - Regione Lombardia

THESAURUS

Descrittore: arte

Tipo thesaurus: Thesaurus AESS, Archivi dell'Immagine - Regione Lombardia

LUOGO E DATA DELLA RIPRESA

LOCALIZZAZIONE

Stato: Italia

Regione: Veneto

Provincia: VE

Comune: Venezia

Occasione: esposizione

Data: 1930

DATAZIONE GENERICA

Secolo: XX

Frazione di secolo: secondo quarto

DATAZIONE SPECIFICA

Da: 1930

A: 1930

DEFINIZIONE CULTURALE

AUTORE DELLA FOTOGRAFIA

Nome scelto (ente collettivo): Foto Giacomelli

Dati anagrafici/estremi cronologici: 1902-1986

Riferimento all'intervento: fotografo principale

Codice scheda autore: AUF-3a010-0000087

Sigla per citazione: 00000087

Indicazione del nome e dell'indirizzo: Foto Giacomelli, Venezia

COMPILAZIONE

COMPILAZIONE

Data: 2002

Specifiche ente schedatore: R03/ Civico Archivio Fotografico - Milano

Nome: Montalbetti, Claudia

Referente scientifico: Paoli, Silvia

Funzionario responsabile: Paoli, Silvia

GESTIONE ARCHIVIO

ULTIMA MODIFICA SCHEDA

Ultima modifica scheda - data: 2017/07/31

Ultima modifica scheda - ora: 10.11

PUBBLICAZIONE SCHEDA

Pubblicazione scheda - stato: 1

Pubblicazione scheda - data ultima pubblicazione: 2017/08/15

Pubblicazione scheda - ora ultima pubblicazione: 09.30

Pubblicazione scheda - data precedente pubblicazione: 2011/03/15

Pubblicazione scheda - ora precedente pubblicazione: 08.30

PROGETTO

Ente: 384

Anno del progetto: 2004

Ente: 384

Anno del progetto: 2006

Ente: 384

Anno del progetto: 2007

Ente: 384

Anno del progetto: 2009

Ente: 384

Anno del progetto: 2017

SUPPORTO COLLEGATO: AFRLSUP - SUP-3a010-0003454 [1 / 1]

CODICI

Unità operativa: 3a010

Numero scheda: 3454

Codice scheda: SUP-3a010-0003454

Visibilità scheda: 3

Utilizzo scheda per diffusione: 03

RIFERIMENTO SCHEDA IMMAGINE

Codice IDK della scheda immagine: IMM-3a010-0003116

Codice visibilità scheda immagine: 3

Codice diffusione scheda immagine: 03

Tipo di scheda: F

Livello di ricerca: I

CODICE UNIVOCO

Codice regione: 03

Ente schedatore: R03/ Civico Archivio Fotografico - Milano

Ente competente: S27

OGGETTO

OGGETTO

Definizione dell'oggetto: positivo

Natura biblioteconomica dell'oggetto: m

Originalità: originale

QUANTITA'

Numero oggetti/elementi: 1

SOGGETTO

TITOLO

Titolo proprio: XVII. Esposizione Internazionale d'Arte di Venezia - Modigliani Amedeo - Ritratto di donna

LOCALIZZAZIONE GEOGRAFICO-AMMINISTRATIVA

LOCALIZZAZIONE GEOGRAFICO-AMMINISTRATIVA

Stato: Italia

Regione: Lombardia

Provincia: MI

Nome provincia: Milano

Codice Istat comune: 015146

Comune: Milano

COLLOCAZIONE SPECIFICA

Tipologia: castello

Denominazione: Castello Sforzesco

Complesso monumentale di appartenenza: Castello Sforzesco

Denominazione spazio viabilistico: Piazza Castello, 1

Denominazione struttura conservativa - livello 1: Civiche Raccolte Grafiche e Fotografiche

Denominazione struttura conservativa - livello 2: Civico Archivio Fotografico

Tipologia struttura conservativa: archivio

ACCESSIBILITA' DEL BENE

AccessibilitÃ : SI

UBICAZIONE

UBICAZIONE FOTO

Fondo: Raccolta Iconografica

Sezione: RI

Collocazione: RI 688

INVENTARIO

Numero di inventario generale: RI 688

CRONOLOGIA

CRONOLOGIA GENERICA

Secolo: XX

Frazione di secolo: secondo quarto

CRONOLOGIA SPECIFICA

Da: 1930

A: 1930

DATI TECNICI

Indicazione di colore: BN

Materia e tecnica: gelatina bromuro d'argento/carta

Formato: 18x24

DATI ANALITICI

STEMMI/MARCHI/TIMBRI

Classe di appartenenza: timbro

Qualificazione: di collezione

Identificazione: Raccolta Iconografica NÂ° 688

Posizione: sul verso: in alto a sinistra

Descrizione: Timbro rettangolare a inchiostro con la scritta a lettere capitali "Raccolta Iconografica / NÂ° 688 progressivo"

CONDIZIONE GIURIDICA E VINCOLI

CONDIZIONE GIURIDICA

Indicazione generica: proprietÃ Ente pubblico territoriale

Indicazione specifica: Comune di Milano

Indirizzo: Piazza Scala, 3

FONTI E DOCUMENTI DI RIFERIMENTO

DOCUMENTAZIONE FOTOGRAFICA

Genere: documentazione allegata

Tipo: matrice digitale colore

Collocazione: 3a010_3116_1.jpg

Codice identificativo: RI_000688

Percorso relativo del file: RI

Nome del file: RI_000688.jpg

IMMAGINI DATABASE

Tipo/Formato immagine

IMMAGINE ORIGINALE: formato=JPEG; dimensione=2189x3000; bits per pixel=24; risoluzione=350x350; spazio su disco=1.608.134; spazio in memoria=19.704.000

IMMAGINI REGISTRATE: formato=JPEG; dimensione=560x768; qualità =32 // formato=JPEG; dimensione=146x200; qualità =64

CAMPO DI PROVENIENZA: FTA

Data di registrazione: 2017/08/02

Path dell'immagine originale: 3a010/01/2017_11_B/CivicoArchivioFotografico/immagini/RI

Nome file dell'immagine originale: RI_000688.jpg

ACCESSO AI DATI

SPECIFICHE DI ACCESSO AI DATI

Profilo di accesso: 1

Motivazione: scheda relativa a bene conservato presso un Ente pubblico

COMPILAZIONE

COMPILAZIONE

Data: 2002

Specifiche ente schedatore: R03/ Civico Archivio Fotografico - Milano

Nome: Montalbetti, Claudia

Referente scientifico: Paoli, Silvia

Funzionario responsabile: Paoli, Silvia

GESTIONE ARCHIVIO

ULTIMA MODIFICA SCHEDA

Ultima modifica scheda - data: 2017/08/03

Ultima modifica scheda - ora: 15.47

PUBBLICAZIONE SCHEDA

Pubblicazione scheda - stato: 1

Pubblicazione scheda - data ultima pubblicazione: 2017/08/15

Pubblicazione scheda - ora ultima pubblicazione: 09.30

Pubblicazione scheda - data precedente pubblicazione: 2015/12/15

Pubblicazione scheda - ora precedente pubblicazione: 08.30

PROGETTO

Ente: 384

Anno del progetto: 2004

Ente: 384

Anno del progetto: 2006

Ente: 384

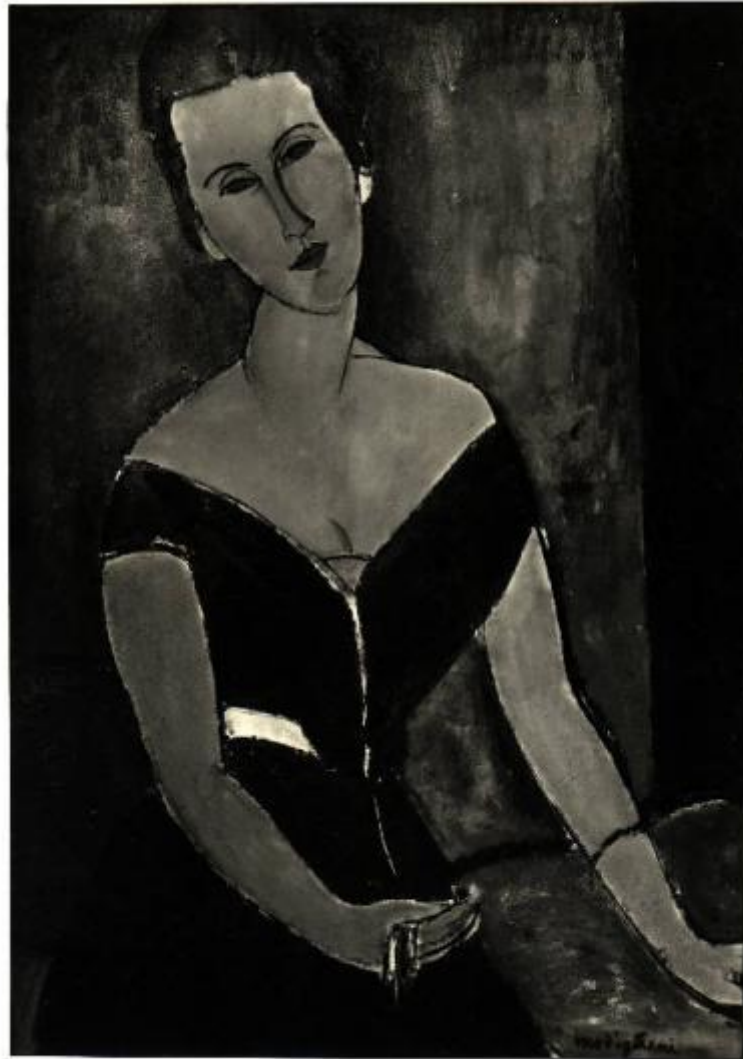
Anno del progetto: 2007

Ente: 384

Anno del progetto: 2009

Ente: 384

Anno del progetto: 2017



XVII. Esposizione Internazionale d'Arte di Venezia - 1968 FOTO GIACOMELLI - VENEZIA
Modigliani Amedeo - RITRATTO DI DONNA