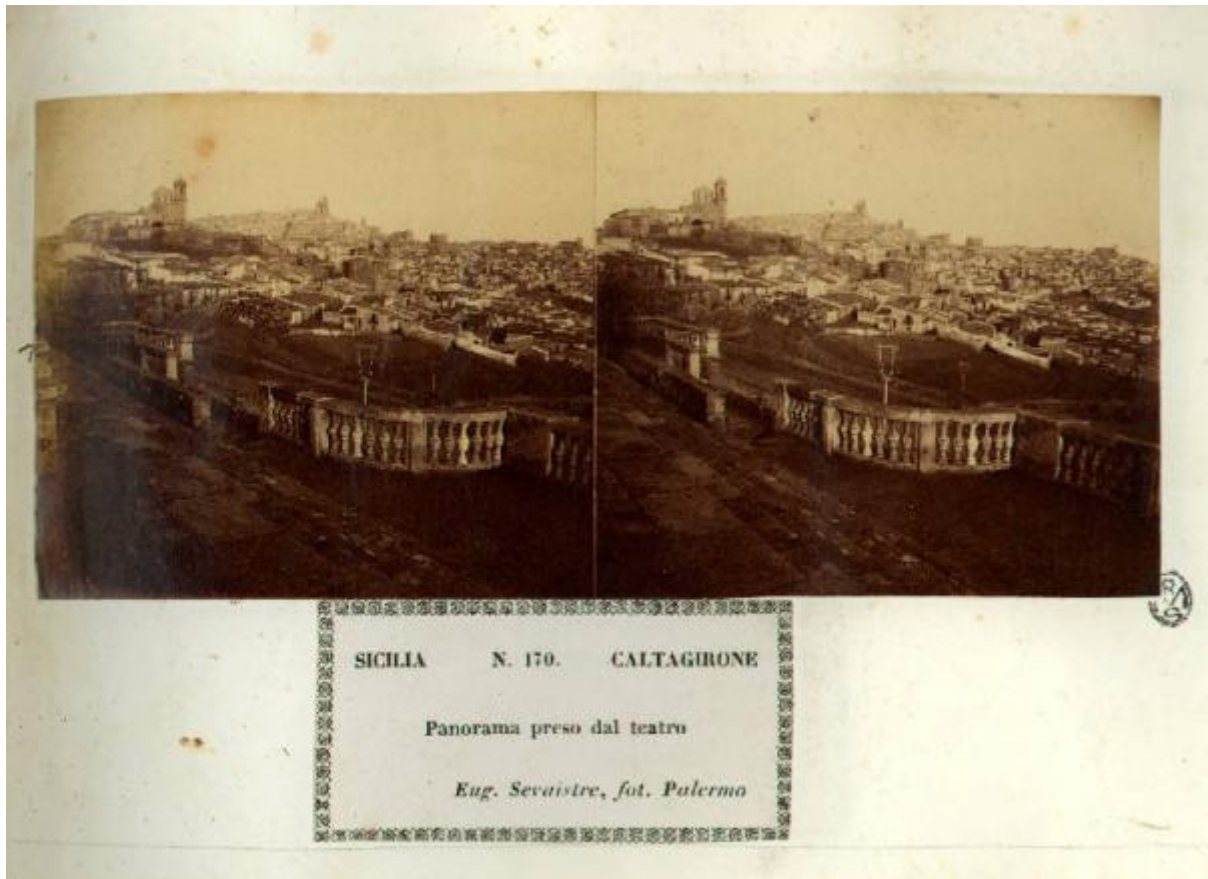


Caltagirone - Panorama

Sevaistre, Eugène



Link risorsa: <http://www.lombardiabeniculturali.it/fotografie/schede/IMM-3a010-0006129/>

Scheda SIRBeC: <http://www.lombardiabeniculturali.it/fotografie/schede-complete/IMM-3a010-0006129/>

CODICI

Unità operativa: 3a010

Numero scheda: 6129

Codice scheda: IMM-3a010-0006129

Visibilità scheda: 3

Utilizzo scheda per diffusione: 03

Tipo di scheda: AFRLIMM

SOGGETTO

SOGGETTO

Indicazioni sul soggetto: Veduta presa dal teatro.

Identificazione: Caltagirone - Panorama

CLASSIFICAZIONE

Altra classificazione: paesaggio

Tipo classificazione: Classificazione per genere fotografico Archivi dell'Immagine - Regione Lombardia

THESAURUS

Descrittore: città

Tipo thesaurus: Thesaurus AESS, Archivi dell'Immagine - Regione Lombardia

LUOGO E DATA DELLA RIPRESA

LOCALIZZAZIONE

Stato: Italia

Regione: Sicilia

Provincia: CT

Comune: Caltagirone

Data: 1860 ca.

DEFINIZIONE CULTURALE

AUTORE DELLA FOTOGRAFIA

Nome scelto (autore personale): Sevaistre, Eug  ne

Dati anagrafici/estremi cronologici: 1817/ 1897

Riferimento all'intervento: fotografo principale

Codice scheda autore: AUF-3a010-0000175

Sigla per citazione: 00000175

Indicazione del nome e dell'indirizzo: Eug. Sevaistre, fot. Palermo

Motivazione dell'attribuzione: iscrizione

COMPILAZIONE

COMPILAZIONE

Data: 2003

Specifiche ente schedatore: R03/ Civico Archivio Fotografico - Milano

Nome: Gnocchi, Marina

Referente scientifico: Paoli, Silvia

Funzionario responsabile: Paoli, Silvia

AGGIORNAMENTO-REVISIONE [1 / 2]

Data: 2007

Nome: Casone, Laura

Ente: R03/ Civico Archivio Fotografico - Milano

Referente scientifico: Paoli, Silvia

Funzionario responsabile: Paoli, Silvia

AGGIORNAMENTO-REVISIONE [2 / 2]

Data: 2016

Nome: Scandiani, Marta

Ente: R03/ Civico Archivio Fotografico - Milano

Referente scientifico: Paoli, Silvia

Funzionario responsabile: Paoli, Silvia

GESTIONE ARCHIVIO

ULTIMA MODIFICA SCHEDA

Ultima modifica scheda - data: 2017/08/03

Ultima modifica scheda - ora: 17.02

PUBBLICAZIONE SCHEDA

Pubblicazione scheda - stato: 1

Pubblicazione scheda - data ultima pubblicazione: 2017/08/15

Pubblicazione scheda - ora ultima pubblicazione: 09.30

Pubblicazione scheda - data precedente pubblicazione: 2011/02/15

Pubblicazione scheda - ora precedente pubblicazione: 08.30

PROGETTO

Ente: 384

Anno del progetto: 2004

Ente: 384

Anno del progetto: 2005

Ente: 384

Anno del progetto: 2017

SUPPORTO COLLEGATO: AFRLSUP - SUP-3a010-0006504 [1 / 1]

CODICI

Unità operativa: 3a010

Numero scheda: 6504

Codice scheda: SUP-3a010-0006504

Visibilità scheda: 3

Utilizzo scheda per diffusione: 03

RIFERIMENTO SCHEDA IMMAGINE

Codice IDK della scheda immagine: IMM-3a010-0006129

Codice visibilitÃ scheda immagine: 3

Codice diffusione scheda immagine: 03

Tipo di scheda: F

Livello di ricerca: C

CODICE UNIVOCO

Codice regione: 03

Numero di catalogo generale: 00664394

Ente schedatore: R03/ Civico Archivio Fotografico - Milano

Ente competente: S27

OGGETTO

OGGETTO

Definizione dell'oggetto: positivo

Natura biblioteconomica dell'oggetto: m

Forma specifica dell'oggetto: stereoscopia

Originalità: originale

QUANTITA'

Numero oggetti/elementi: 1

SOGGETTO

TITOLO

Titolo proprio: Sicilia. Caltagirone. Panorama preso dal teatro.

Specifiche titolo: dell'autore

LOCALIZZAZIONE GEOGRAFICO-AMMINISTRATIVA

LOCALIZZAZIONE GEOGRAFICO-AMMINISTRATIVA

Stato: Italia

Regione: Lombardia

Provincia: MI

Nome provincia: Milano

Codice Istat comune: 015146

Comune: Milano

COLLOCAZIONE SPECIFICA

Tipologia: castello

Denominazione: Castello Sforzesco

Complesso monumentale di appartenenza: Castello Sforzesco

Denominazione spazio viabilistico: Piazza Castello, 1

Denominazione struttura conservativa - livello 1: Civiche Raccolte Grafiche e Fotografiche

Denominazione struttura conservativa - livello 2: Civico Archivio Fotografico

Tipologia struttura conservativa: archivio

UBICAZIONE

UBICAZIONE FOTO

Fondo: Lamberto Vitali

Sezione: LV

Contenitore: 9

Specifiche: Contenitore LV 9

Collocazione: LV 25/218

INVENTARIO

Data: 2002

Collocazione: informatizzato

Numero di inventario generale: LV 25/218

CRONOLOGIA

CRONOLOGIA GENERICA

Secolo: XIX

Frazione di secolo: terzo quarto

CRONOLOGIA SPECIFICA

Da: 1860

ValiditÃ : ca.

A: 1860

ValiditÃ : ca.

MOTIVAZIONE CRONOLOGIA

Motivazione: analisi storica

DATI TECNICI

Indicazione di colore: BN

Materia e tecnica: albumina/carta

MISURE

Tipo misure: supporto primario

UnitÃ di misura: mm

Formato: 13x18

CONSERVAZIONE

STATO DI CONSERVAZIONE

Data: 2003

Stato di conservazione: buono

RESTAURI E ANALISI

RESTAURI

Data: 2002

Ente responsabile: SPSAE MI

Nome operatore: Studio Berselli s.a.s.

Ente finanziatore: Comune di Milano - Civiche Raccolte d'Arte Applicata ed Incisioni - Archivio Fotografico

CONDIZIONE GIURIDICA E VINCOLI

CONDIZIONE GIURIDICA

Indicazione generica: proprietÃ Ente pubblico territoriale

Indicazione specifica: Comune di Milano

Indirizzo: Piazza Scala, 3

FONTI E DOCUMENTI DI RIFERIMENTO

DOCUMENTAZIONE FOTOGRAFICA

Genere: documentazione allegata

Tipo: matrice digitale colore

Collocazione: 3a010_6129_1.jpg

Codice identificativo: LV_00025_218

Percorso relativo del file: LV

Nome del file: LV_00025_218.jpg

IMMAGINI DATABASE

Tipo/Formato immagine

IMMAGINE ORIGINALE: formato=Unknown format; dimensione=1940x1420; bits per pixel=24; risoluzione=300x300; spazio su disco=1.033.161; spazio in memoria=8.264.400

IMMAGINI REGISTRATE: formato=JPEG; dimensione=768x562; qualitÃ =32 // formato=JPEG; dimensione=200x146; qualitÃ =64

CAMPO DI PROVENIENZA: FTA

Data di registrazione: 2017/08/02

Path dell'immagine originale: 3a010/01/2017_11_B/CivicoArchivioFotografico/immagini/LV

Nome file dell'immagine originale: LV_00025_218.jpg

BIBLIOGRAFIA

Genere: bibliografia specifica

Titolo libro o rivista: Lamberto Vitali e la fotografia. Collezionismo, studi e ricerche

Luogo di edizione: Cinisello Balsamo

Anno di edizione: 2004

Codice scheda bibliografia: 3a060-00004

Sigla per citazione: 00000018

V., pp., nn.: pp. 164-165 n. 27

ACCESSO AI DATI

SPECIFICHE DI ACCESSO AI DATI

Profilo di accesso: 1

Motivazione: scheda relativa a bene conservato presso un Ente pubblico

COMPILAZIONE

COMPILAZIONE

Data: 2003

Specifiche ente schedatore: R03/ Civico Archivio Fotografico - Milano

Nome: Gnocchi, Marina

Referente scientifico: Paoli, Silvia

Funzionario responsabile: Paoli, Silvia

TRASCRIZIONE PER INFORMATIZZAZIONE

Data: 2003

AGGIORNAMENTO-REVISIONE

Data: 2007

Nome: Casone, Laura

Ente: R03/ Civico Archivio Fotografico - Milano

Referente scientifico: Paoli, Silvia

Funzionario responsabile: Paoli, Silvia

GESTIONE ARCHIVIO

ULTIMA MODIFICA SCHEDA

Ultima modifica scheda - data: 2017/08/03

Ultima modifica scheda - ora: 15.47

PUBBLICAZIONE SCHEDA

Pubblicazione scheda - stato: 1

Pubblicazione scheda - data ultima pubblicazione: 2017/08/15

Pubblicazione scheda - ora ultima pubblicazione: 09.30

Pubblicazione scheda - data precedente pubblicazione: 2011/09/30

Pubblicazione scheda - ora precedente pubblicazione: 09.30

PROGETTO

Ente: 384

Anno del progetto: 2004

Ente: 384

Anno del progetto: 2005

Ente: 384

Anno del progetto: 2017

