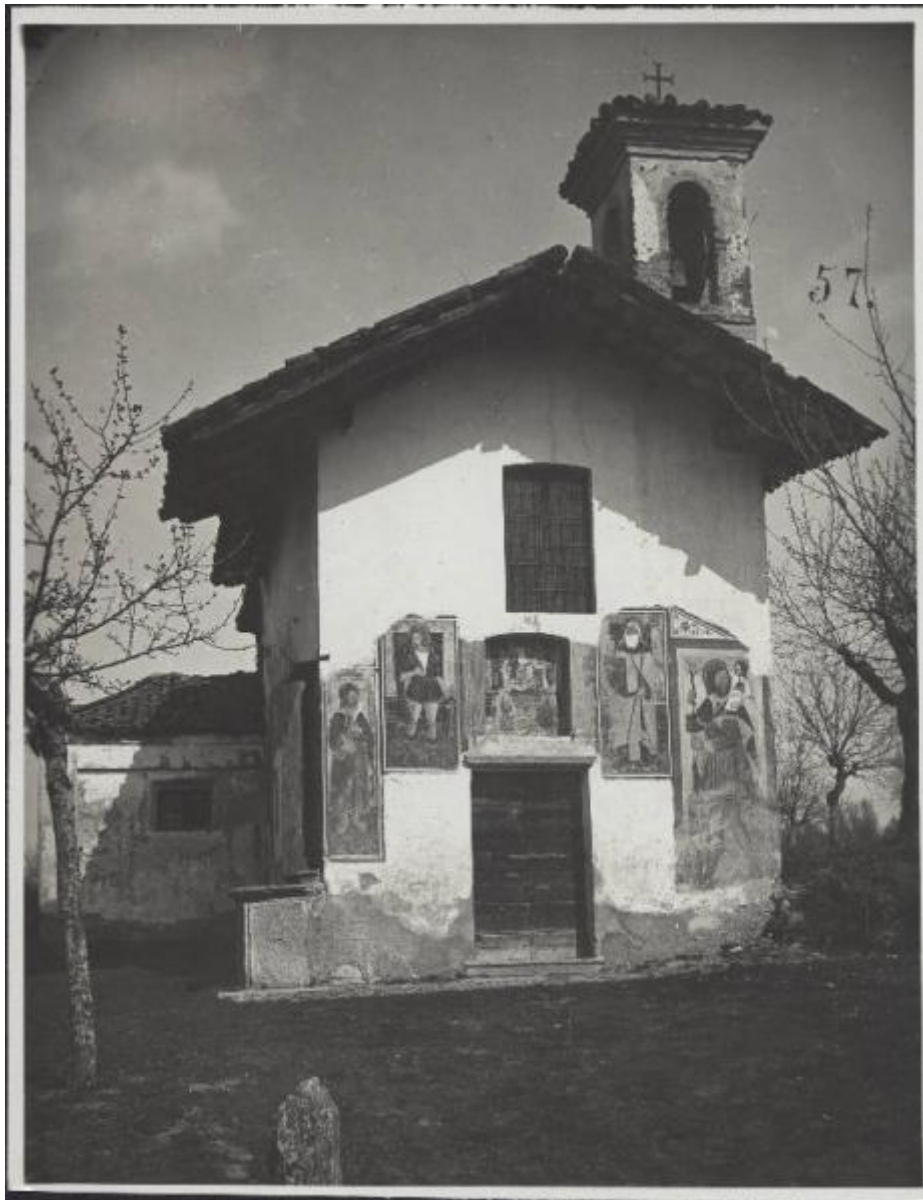


## Azzate - Località Erbamolle - Oratorio di Santa Caterina - Facciata e campanile

Non identificato



Link risorsa: <http://www.lombardiabeniculturali.it/fotografie/schede/IMM-3a050-0004207/>

Scheda SIRBeC: <http://www.lombardiabeniculturali.it/fotografie/schede-complete/IMM-3a050-0004207/>

## CODICI

Unità operativa: 3a050

Numero scheda: 4207

Codice scheda: IMM-3a050-0004207

Visibilità scheda: 3

Utilizzo scheda per diffusione: 03

Tipo di scheda: AFRLIMM

Identificazione: Azzate - Località Erbamolle - Oratorio di Santa Caterina - Facciata e campanile

## SOGGETTO

### CLASSIFICAZIONE

Altra classificazione: architettura

Tipo classificazione: Classificazione per genere fotografico Archivi dell'Immagine - Regione Lombardia

### THESAURUS [1 / 2]

Descrittore: arte

Tipo thesaurus: Thesaurus AESS, Archivi dell'Immagine - Regione Lombardia

### THESAURUS [2 / 2]

Descrittore: architettura

Tipo thesaurus: Thesaurus AESS, Archivi dell'Immagine - Regione Lombardia

## LUOGO E DATA DELLA RIPRESA

### LOCALIZZAZIONE

Stato: Italia

Regione: Lombardia

Provincia: VA

Comune: Azzate

Località: Erbamolle

Data: sec. XX secondo quarto

### DATAZIONE GENERICA

Secolo: XX

Frazione di secolo: secondo quarto

#### **DATAZIONE SPECIFICA**

Da: 1925

Validit&Atilde;&nbsp;: ca.

A: 1940

Validit&Atilde;&nbsp;: ca.

### **DEFINIZIONE CULTURALE**

#### **AUTORE DELLA FOTOGRAFIA**

Nome scelto (autore personale): Non identificato

Riferimento all'intervento: fotografo principale

Motivazione dell'attribuzione: n. r. [non rilevabile]

### **COMPILAZIONE**

#### **COMPILAZIONE**

Data: 2009

Specifiche ente schedatore: R03/ Civico Archivio Fotografico - Milano

Nome: Casone, Laura

Referente scientifico: Paoli, Silvia

Funzionario responsabile: Paoli, Silvia

### **GESTIONE ARCHIVIO**

#### **ULTIMA MODIFICA SCHEDA**

Ultima modifica scheda - data: 2017/08/04

Ultima modifica scheda - ora: 09.04

#### **PUBBLICAZIONE SCHEDA**

Pubblicazione scheda - stato: 1

Pubblicazione scheda - data ultima pubblicazione: 2017/08/15

Pubblicazione scheda - ora ultima pubblicazione: 09.30

Pubblicazione scheda - data precedente pubblicazione: 2014/10/15

Pubblicazione scheda - ora precedente pubblicazione: 09.30

## PROGETTO

Ente: 384

Anno del progetto: 2008

Ente: 384

Anno del progetto: 2009

Ente: 384

Anno del progetto: 2017

**SUPPORTO COLLEGATO: AFRLSUP - SUP-3a050-0004349 [1 / 1]**

**CODICI**

Unità operativa: 3a050

Numero scheda: 4349

Codice scheda: SUP-3a050-0004349

Visibilità scheda: 3

Utilizzo scheda per diffusione: 03

**RIFERIMENTO SCHEDA IMMAGINE**

Codice IDK della scheda immagine: IMM-3a050-0004207

Codice visibilità scheda immagine: 3

Codice diffusione scheda immagine: 03

Tipo di scheda: F

Livello di ricerca: C

**CODICE UNIVOCO**

Codice regione: 03

Ente schedatore: R03/ Civico Archivio Fotografico - Milano

Ente competente: S27

**OGGETTO**

**OGGETTO**

Definizione dell'oggetto: positivo

Natura biblioteconomica dell'oggetto: m

Originalità: originale

**QUANTITA'**

Numero oggetti/elementi: 1

**SOGGETTO**

**TITOLO**

Titolo attribuito: Oratorio di S. Caterina a Erbamolle

Specifiche titolo: del catalogatore

## LOCALIZZAZIONE GEOGRAFICO-AMMINISTRATIVA

### LOCALIZZAZIONE GEOGRAFICO-AMMINISTRATIVA

Stato: Italia

Regione: Lombardia

Provincia: MI

Nome provincia: Milano

Codice Istat comune: 015146

Comune: Milano

### COLLOCAZIONE SPECIFICA

Tipologia: castello

Denominazione: Castello Sforzesco

Complesso monumentale di appartenenza: Castello Sforzesco

Denominazione spazio viabilistico: Piazza Castello, 1

Denominazione struttura conservativa - livello 1: Civiche Raccolte Grafiche e Fotografiche

Denominazione struttura conservativa - livello 2: Civico Archivio Fotografico

Tipologia struttura conservativa: archivio

### ACCESSIBILITA' DEL BENE

Accessibilit&Atilde;&nbsp;: SI

## UBICAZIONE

### UBICAZIONE FOTO

Fondo: Raccolta Iconografica

Sezione: RI

Collocazione: RI 9389

### INVENTARIO

Numero di inventario generale: RI 9389

## CRONOLOGIA

## CRONOLOGIA GENERICA

Secolo: XX

Frazione di secolo: secondo quarto

## CRONOLOGIA SPECIFICA

Da: 1925

Validit&Atilde;&nbsp;: ca.

A: 1940

Validit&Atilde;&nbsp;: ca.

## MOTIVAZIONE CRONOLOGIA

Motivazione: analisi storica

## DATI TECNICI

Indicazione di colore: BN

Materia e tecnica: gelatina bromuro d'argento/carta

## MISURE

Tipo misure: supporto primario

Unit&Atilde;&nbsp; di misura: mm

Altezza: 216

Larghezza: 167

Formato: 18x24

## DATI ANALITICI

### ISCRIZIONI

Classe di appartenenza: documentaria

Tecnica di scrittura: fotografica

Posizione: supporto primario: recto: in alto a destra, nell'immagine

Trascrizione: 57.

### STEMMI/MARCHI/TIMBRI [1 / 2]

Classe di appartenenza: timbro

Qualificazione: di collezione

Identificazione: Biblioteca d'Arte - Castello Sforzesco

Posizione: supporto primario: verso: al centro

Descrizione: timbro circolare a inchiostro blu con la scritta a lettere capitali: Biblioteca d'Arte; al centro: Castello Sforzesco

### **STEMMI/MARCHI/TIMBRI [2 / 2]**

Classe di appartenenza: timbro

Qualificazione: di collezione

Identificazione: Raccolta Iconografica

Posizione: supporto primario: verso: al centro

Descrizione

timbro rettangolare a inchiostro blu con la scritta: RACCOLTA ICONOGRAFICA/ NÂ° progressivo; all'interno a inchiostro nero il numero: 9389

Indicazioni sull'oggetto

Allegata alla fotografia una schedina cartacea originale con il numero di inventario "dal 9389 al 9391" e l'iscrizione a penna: Pittura quattrocentesca/ Affresco della facciata/ Azzate. Oratorio di Erbamole/ 18x24.

## **CONSERVAZIONE**

### **STATO DI CONSERVAZIONE**

Data: 2009

Stato di conservazione: buono

## **CONDIZIONE GIURIDICA E VINCOLI**

### **CONDIZIONE GIURIDICA**

Indicazione generica: proprietÃ Ente pubblico territoriale

Indicazione specifica: Comune di Milano

Indirizzo: Piazza Scala, 3

## **FONTI E DOCUMENTI DI RIFERIMENTO**

### **DOCUMENTAZIONE FOTOGRAFICA**

Genere: documentazione allegata

Tipo: matrice digitale colore

Collocazione: RI\_009389.jpg



Codice identificativo: RI\_009389

Percorso relativo del file: RI

Nome del file: RI\_009389.jpg

#### **IMMAGINI DATABASE**

Tipo/Formato immagine

IMMAGINE ORIGINALE: formato=Unknown format; dimensione=2317x3000; bits per pixel=24; risoluzione=365x365; spazio su disco=2.100.071; spazio in memoria=20.856.000

IMMAGINI REGISTRATE: formato=JPEG; dimensione=593x768; qualità =32 // formato=JPEG; dimensione=154x200; qualità =64

CAMPO DI PROVENIENZA: FTA

Data di registrazione: 2017/08/02

Path dell'immagine originale: 3a050/01/2017\_11\_B/CivicoArchivioFotografico/immagini/RI

Nome file dell'immagine originale: RI\_009389.jpg

### **ACCESSO AI DATI**

#### **SPECIFICHE DI ACCESSO AI DATI**

Profilo di accesso: 1

Motivazione: scheda relativa a bene conservato presso un Ente pubblico

### **COMPILAZIONE**

#### **COMPILAZIONE**

Data: 2009

Specifiche ente schedatore: R03/ Civico Archivio Fotografico - Milano

Nome: Casone, Laura

Referente scientifico: Paoli, Silvia

Funzionario responsabile: Paoli, Silvia

### **GESTIONE ARCHIVIO**

#### **ULTIMA MODIFICA SCHEDA**

Ultima modifica scheda - data: 2017/08/03

Ultima modifica scheda - ora: 15.47

#### **PUBBLICAZIONE SCHEDA**

Pubblicazione scheda - stato: 1

Pubblicazione scheda - data ultima pubblicazione: 2017/08/15

Pubblicazione scheda - ora ultima pubblicazione: 09.30

Pubblicazione scheda - data precedente pubblicazione: 2014/10/15

Pubblicazione scheda - ora precedente pubblicazione: 09.30

## PROGETTO

Ente: 384

Anno del progetto: 2008

Ente: 384

Anno del progetto: 2009

Ente: 384

Anno del progetto: 2017

