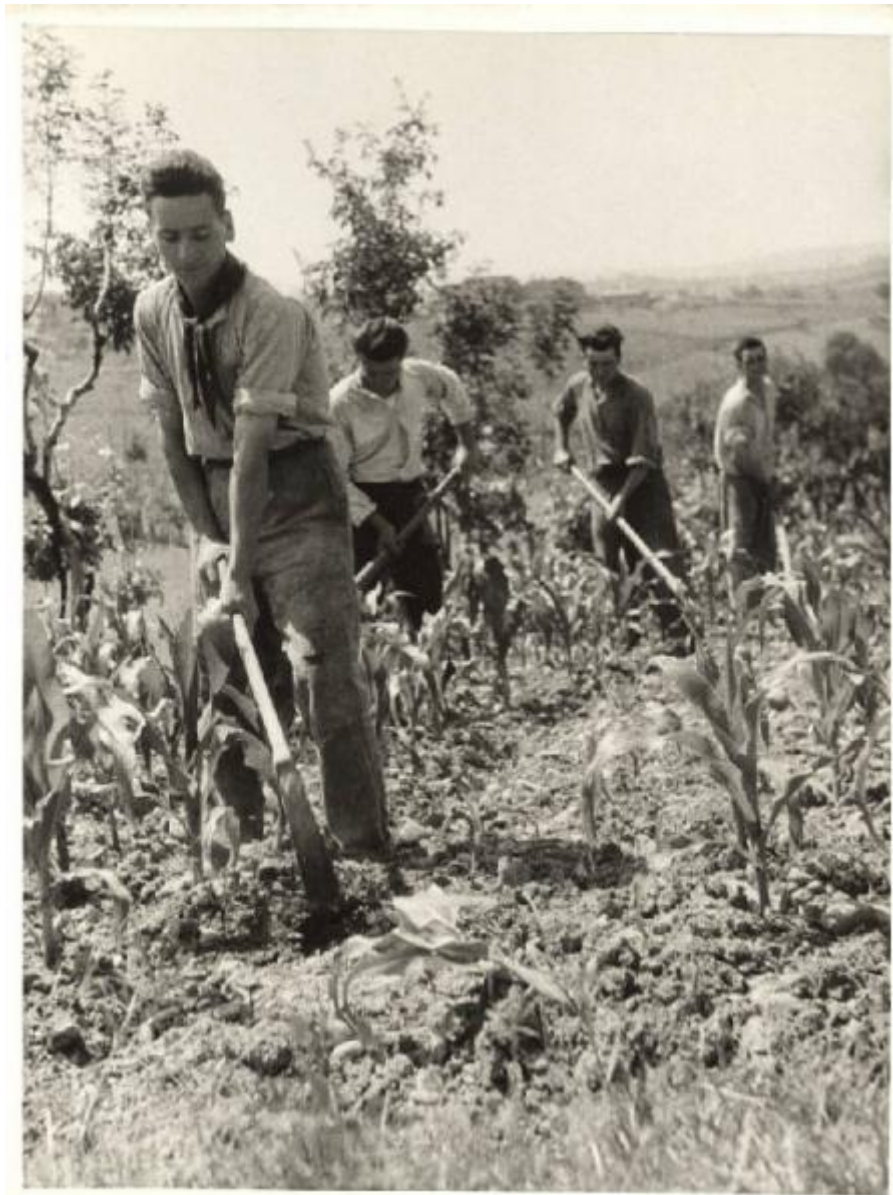


Agricoltura - Campo di mais - Sarchiatura - Contadini al lavoro

Giunti, A.



Link risorsa: <http://www.lombardiabeniculturali.it/fotografie/schede/IMM-3h050-0001075/>

Scheda SIRBeC: <http://www.lombardiabeniculturali.it/fotografie/schede-complete/IMM-3h050-0001075/>

CODICI

Unità operativa: 3h050

Numero scheda: 1075

Codice scheda: IMM-3h050-0001075

Visibilità scheda: 1

Utilizzo scheda per diffusione: 01

Identificazione: Agricoltura - Campo di mais - Sarchiatura - Contadini al lavoro

SOGGETTO

CLASSIFICAZIONE

Altra classificazione: reportage

Tipo classificazione: Classificazione per genere fotografico Archivi dell'Immagine - Regione Lombardia

THESAURUS [1 / 2]

Descrittore: agricoltura

Tipo thesaurus: Thesaurus AESS, Archivi dell'Immagine - Regione Lombardia

THESAURUS [2 / 2]

Descrittore: lavoro agricolo

Tipo thesaurus: Thesaurus AESS, Archivi dell'Immagine - Regione Lombardia

LUOGO E DATA DELLA RIPRESA

Data: sec. XX secondo quarto

DATAZIONE GENERICA

Secolo: XX

DATAZIONE SPECIFICA

Da: 1940

Validità: ca.

A: 1950

Validità: ca.

DEFINIZIONE CULTURALE

AUTORE DELLA FOTOGRAFIA

Nome scelto (autore personale): Giunti, A.

Dati anagrafici/estremi cronologici: notizie secondo quarto sec. XX

Riferimento all'intervento: fotografo principale

Codice scheda autore: AUF-3h050-0000024

Sigla per citazione: 00000068

Indicazione del nome e dell'indirizzo: A. Giunti. Firenze

Motivazione dell'attribuzione: timbro

COMPILAZIONE

COMPILAZIONE

Data: 2009

Nome: Fois, Elena

Referente scientifico: Corazza, Maria Chiara

Funzionario responsabile: Corazza, Maria Chiara

GESTIONE ARCHIVIO

ULTIMA MODIFICA SCHEDA

Ultima modifica scheda - data: 2018/04/10

Ultima modifica scheda - ora: 14.40

PUBBLICAZIONE SCHEDA

Pubblicazione scheda - stato: 1

Pubblicazione scheda - data ultima pubblicazione: 2018/04/15

Pubblicazione scheda - ora ultima pubblicazione: 01.00

Pubblicazione scheda - data precedente pubblicazione: 2015/12/15

Pubblicazione scheda - ora precedente pubblicazione: 08.30

PROGETTO

Ente: 62

Anno del progetto: 2008

Ente: 62

Anno del progetto: 2010

Ente: 62

Anno del progetto: 2011

Ente: 62

Anno del progetto: 2012

Ente: 62

Anno del progetto: 2015

Ente: 62

Anno del progetto: 2017

SUPPORTO COLLEGATO: AFRLSUP - SUP-3h050-0001075 [1 / 1]

CODICI

Unità operativa: 3h050

Numero scheda: 1075

Codice scheda: SUP-3h050-0001075

Visibilità scheda: 1

Utilizzo scheda per diffusione: 01

RIFERIMENTO SCHEDA IMMAGINE

Codice IDK della scheda immagine: IMM-3h050-0001075

Codice visibilità scheda immagine: 1

Codice diffusione scheda immagine: 01

Tipo di scheda: F

Livello di ricerca: P/V

CODICE UNIVOCO

Codice regione: 03

Numero di catalogo generale: 01972635

Ente schedatore: R03/ Centro cultura d'impresa

Ente competente: S303

OGGETTO

OGGETTO

Definizione dell'oggetto: positivo

Natura biblioteconomica dell'oggetto: m

Originalità: originale

QUANTITA'

Numero oggetti/elementi: 1

SOGGETTO

TITOLO

Titolo attribuito: Contadini eseguono la sarchiatura

Specifiche titolo: del catalogatore

LOCALIZZAZIONE GEOGRAFICO-AMMINISTRATIVA

LOCALIZZAZIONE GEOGRAFICO-AMMINISTRATIVA

Stato: Italia

Regione: Lombardia

Provincia: MI

Nome provincia: Milano

Codice Istat comune: 015146

Comune: Milano

UBICAZIONE

UBICAZIONE FOTO

Fondo: Edison

Sezione: EDS

Serie archivistica: AL000039

Contenitore: 94

Specifiche: Contenitore EDS 94

Collocazione: EDS_ST_DV_4037

Segnatura strutturata (da calcolare): EDS_4037_ST_DV

CRONOLOGIA

CRONOLOGIA GENERICA

Secolo: XX

Frazione di secolo: terzo quarto

CRONOLOGIA SPECIFICA

Da: 1940

Validità: ca.

A: 1950

Validità: ca.

MOTIVAZIONE CRONOLOGIA

Motivazione: analisi storica

DATI TECNICI

Indicazione di colore: BN

Materia e tecnica: gelatina bromuro d'argento/carta

MISURE

Tipo misure: supporto primario

Unità di misura: mm

Altezza: 240

Larghezza: 180

Formato: 18x24

DATI ANALITICI

ISCRIZIONI [1 / 3]

Classe di appartenenza: documentaria

Tecnica di scrittura: a matita

Posizione: sul supporto primario: verso: in alto a sinistra

Trascrizione: N 123/5

ISCRIZIONI [2 / 3]

Classe di appartenenza: documentaria

Tecnica di scrittura: a pastello rosso

Posizione: sul supporto primario: verso: in alto al centro

Trascrizione: II - 3

ISCRIZIONI [3 / 3]

Classe di appartenenza: didascalica

Tecnica di scrittura: a penna nera

Posizione: sul supporto primario: verso: in basso a sinistra

Trascrizione: Granturco

STEMMI/MARCHI/TIMBRI

Classe di appartenenza: timbro

Qualificazione: commerciale

Identificazione: A. Giunti

Posizione: sul supporto primario: verso: al centro

Descrizione: timbro tondo a inchiostro viola con la scritta a lettere capitali: A. Giunti/ Firenze

Indicazioni sull'oggetto: La fotografia era collocata nella pagina n. [69] dell'album.

CONSERVAZIONE

STATO DI CONSERVAZIONE

Riferimento alla parte: supporto primario: recto

Data: 2008

Stato di conservazione: discreto

Indicazioni specifiche: polvere

CONDIZIONE GIURIDICA E VINCOLI

CONDIZIONE GIURIDICA

Indicazione generica: detenzione privata

PROVVEDIMENTI DI TUTELA

Tipo di provvedimento: DLgs 42/2004, artt. 13,14

Estremi provvedimento: 2004/07/26

Data notificazione: 2004/07/26

FONTI E DOCUMENTI DI RIFERIMENTO

DOCUMENTAZIONE FOTOGRAFICA

Genere: documentazione allegata

Tipo: fotografia digitale

Codice identificativo: CCI3h050_0001075

Nome del file: 3h050_0001075

IMMAGINI DATABASE

Tipo/Formato immagine

IMMAGINE ORIGINALE: formato=JPEG; dimensione=767x1024; bits per pixel=24; risoluzione=300x300; spazio su disco=245.465; spazio in memoria=2.359.296

IMMAGINI REGISTRATE: formato=JPEG; dimensione=575x768; qualità=32 // formato=JPEG; dimensione=150x200; qualità=64

CAMPO DI PROVENIENZA: FTA

Data di registrazione: 2014/03/14

Path dell'immagine originale: 3h050/02/A4/2009_48_B/cd_1/Immagini_jpg

Nome file dell'immagine originale: 3h050_0001075.jpg

ACCESSO AI DATI

SPECIFICHE DI ACCESSO AI DATI

Profilo di accesso: 1

Motivazione: scheda relativa a bene di proprietà privata

COMPILAZIONE

COMPILAZIONE

Data: 2009

Nome: Fois, Elena

Referente scientifico: Corazza, Maria Chiara

Funzionario responsabile: Corazza, Maria Chiara

GESTIONE ARCHIVIO

ULTIMA MODIFICA SCHEDA

Ultima modifica scheda - data: 2018/04/10

Ultima modifica scheda - ora: 14.38

PUBBLICAZIONE SCHEDA

Pubblicazione scheda - stato: 1

Pubblicazione scheda - data ultima pubblicazione: 2018/04/15

Pubblicazione scheda - ora ultima pubblicazione: 01.00

Pubblicazione scheda - data precedente pubblicazione: 2017/08/15

Pubblicazione scheda - ora precedente pubblicazione: 09.30

PROGETTO

Ente: 62

Anno del progetto: 2008

Ente: 62

Anno del progetto: 2010

Ente: 62

Anno del progetto: 2011

Ente: 62

Anno del progetto: 2012

Ente: 62

Anno del progetto: 2015

Ente: 62

Anno del progetto: 2017

