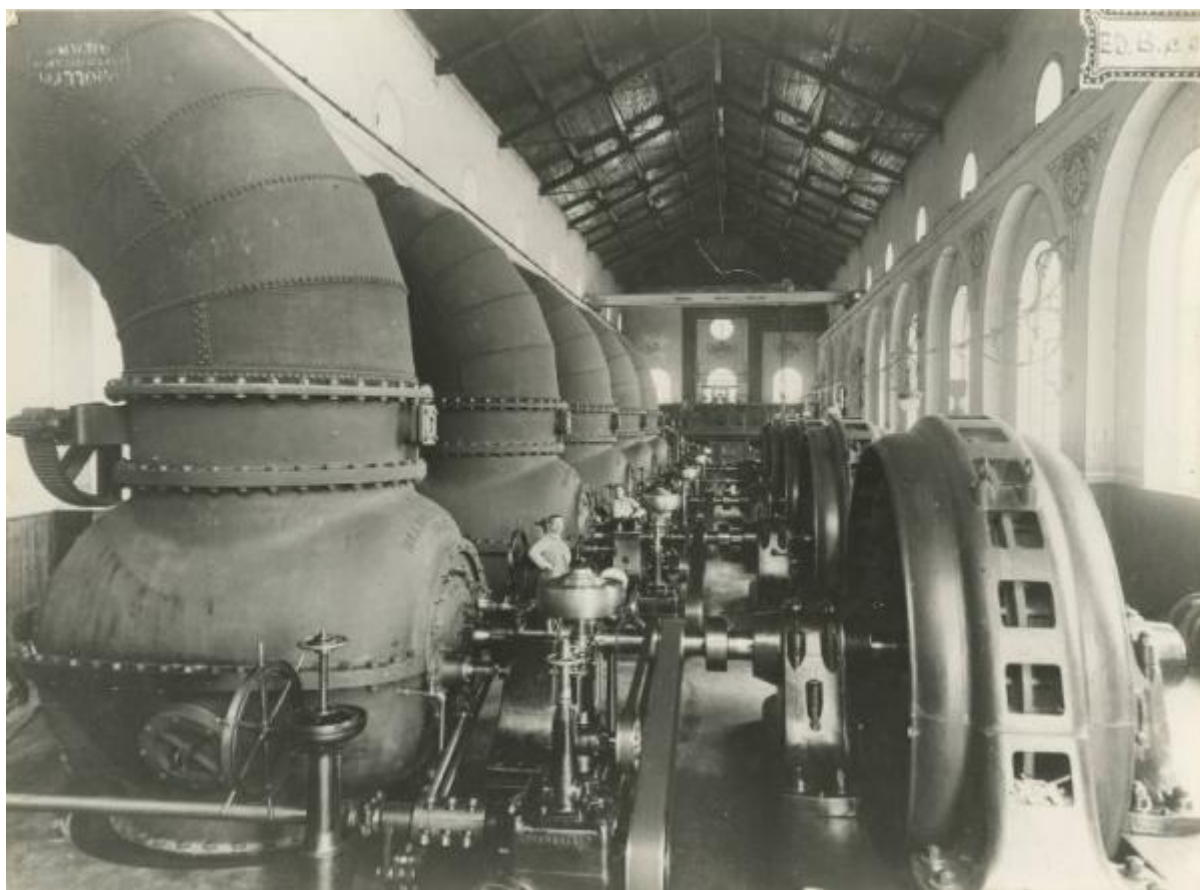


Vigevano - Centrale elettrica - Sala macchine

Paoletti, Antonio



Link risorsa: <http://www.lombardiabeniculturali.it/fotografie/schede/IMM-3h080-0001536/>

Scheda SIRBeC: <http://www.lombardiabeniculturali.it/fotografie/schede-complete/IMM-3h080-0001536/>

CODICI

Unità operativa: 3h080

Numero scheda: 1536

Codice scheda: IMM-3h080-0001536

Visibilità scheda: 1

Utilizzo scheda per diffusione: 01

Identificazione: Vigevano - Centrale elettrica - Sala macchine

SOGGETTO

CLASSIFICAZIONE

Altra classificazione: reportage

Tipo classificazione: Classificazione per genere fotografico Archivi dell'Immagine - Regione Lombardia

THESAURUS [1 / 3]

Descrittore: macchine / utensili / strumenti di lavoro

Tipo thesaurus: Thesaurus AESS, Archivi dell'Immagine - Regione Lombardia

THESAURUS [2 / 3]

Descrittore: industria

Tipo thesaurus: Thesaurus AESS, Archivi dell'Immagine - Regione Lombardia

THESAURUS [3 / 3]

Descrittore: lavoro operaio

Tipo thesaurus: Thesaurus AESS, Archivi dell'Immagine - Regione Lombardia

LUOGO E DATA DELLA RIPRESA

LOCALIZZAZIONE

Stato: Italia

Regione: Lombardia

Provincia: PV

Comune: Vigevano

Data: 1905

DATAZIONE GENERICA

Secolo: XX

Frazione di secolo: primo quarto

DATAZIONE SPECIFICA

Da: 1905

A: 1905

DEFINIZIONE CULTURALE

AUTORE DELLA FOTOGRAFIA

Nome scelto (autore personale): Paoletti, Antonio

Dati anagrafici/estremi cronologici: 1881-1943

Riferimento all'intervento: fotografo principale

Codice scheda autore: AUF-3h080-0000107

Sigla per citazione: 00000268

Indicazione del nome e dell'indirizzo: Paoletti - fotografo - Milano

Motivazione dell'attribuzione: timbro

COMPILAZIONE

COMPILAZIONE

Data: 2013

Nome: Cerri, Silvia

Referente scientifico: Corazza, Maria Chiara

Funzionario responsabile: Corazza, Maria Chiara

GESTIONE ARCHIVIO

ULTIMA MODIFICA SCHEDA

Ultima modifica scheda - data: 2018/04/10

Ultima modifica scheda - ora: 14.40

PUBBLICAZIONE SCHEDA

Pubblicazione scheda - stato: 1

Pubblicazione scheda - data ultima pubblicazione: 2018/04/15

Pubblicazione scheda - ora ultima pubblicazione: 01.00

Pubblicazione scheda - data precedente pubblicazione: 2015/12/15

Pubblicazione scheda - ora precedente pubblicazione: 08.30

PROGETTO

Ente: 22

Anno del progetto: 2012

Ente: 62

Anno del progetto: 2015

Ente: 62

Anno del progetto: 2017

SUPPORTO COLLEGATO: AFRLSUP - SUP-3h080-0001536 [1 / 1]

CODICI

Unità operativa: 3h080

Numero scheda: 1536

Codice scheda: SUP-3h080-0001536

Visibilità scheda: 1

Utilizzo scheda per diffusione: 01

RIFERIMENTO SCHEDA IMMAGINE

Codice IDK della scheda immagine: IMM-3h080-0001536

Codice visibilità scheda immagine: 1

Codice diffusione scheda immagine: 01

Tipo di scheda: F

Livello di ricerca: P/V

CODICE UNIVOCO

Codice regione: 03

Numero di catalogo generale: 2142247

Ente schedatore: R03/ Centro cultura d'impresa

Ente competente: S303

OGGETTO

OGGETTO

Definizione dell'oggetto: positivo

Natura biblioteconomica dell'oggetto: m

Originalità: stampa da matrice riprodotta

QUANTITA'

Numero oggetti/elementi: 1

SOGGETTO

TITOLO

Titolo attribuito: Centrale elettrica di Vigevano

Specifiche titolo: del catalogatore

LOCALIZZAZIONE GEOGRAFICO-AMMINISTRATIVA

LOCALIZZAZIONE GEOGRAFICO-AMMINISTRATIVA

Stato: Italia

Regione: Lombardia

Provincia: MI

Nome provincia: Milano

Codice Istat comune: 015146

Comune: Milano

UBICAZIONE

UBICAZIONE FOTO

Fondo: Edison

Sezione: EDS

Contenitore: 224

Specifiche: Contenitore EDS 224

Collocazione: EDS_ST_DV_6392

Segnatura strutturata (da calcolare): EDS_6392_ST_DV

CRONOLOGIA

CRONOLOGIA GENERICA

Secolo: XX

CRONOLOGIA SPECIFICA

Da: 1968/10/17

Validità: post

A: 1968/12

Validità: ca.

MOTIVAZIONE CRONOLOGIA

Motivazione: documentazione

Specifiche: libri inventario

DATI TECNICI

Indicazione di colore: BN

Materia e tecnica: gelatina bromuro d'argento/carta

MISURE

Tipo misure: supporto primario

Unità di misura: mm

Altezza: 239

Larghezza: 177

Formato: 18x24

DATI ANALITICI

ISCRIZIONI [1 / 7]

Classe di appartenenza: documentaria

Tecnica di scrittura: a penna

Posizione: sul supporto primario: verso: sull'etichetta

Trascrizione: In 16685/98 (1 di 2)

ISCRIZIONI [2 / 7]

Classe di appartenenza: didascalica

Tecnica di scrittura: dattiloscritta

Posizione: sul supporto primario: verso: in alto a sinistra

Trascrizione: Sala macchine centrale di/ Vigevano sul Ticino/1905

ISCRIZIONI [3 / 7]

Classe di appartenenza: documentaria

Tecnica di scrittura: a penna

Posizione: sul supporto primario: verso: in alto a sinistra

Trascrizione: 036

ISCRIZIONI [4 / 7]

Classe di appartenenza: didascalica

Tecnica di scrittura: a matita

Posizione: sul supporto primario: verso: al centro

Trascrizione: Sala macchine centrale di Vigevano/ sul Ticino/1905

ISCRIZIONI [5 / 7]

Classe di appartenenza: documentaria

Tecnica di scrittura: a matita

Posizione: sul supporto primario: recto: al centro

Trascrizione: 61447[numero libro inventario]

ISCRIZIONI [6 / 7]

Classe di appartenenza: documentaria

Tecnica di scrittura: a matita

Posizione: sul supporto primario: verso: al centro

Trascrizione: 37

ISCRIZIONI [7 / 7]

Classe di appartenenza: documentaria

Tecnica di scrittura: a penna

Posizione: sul supporto primario: verso: a sinistra in basso

Trascrizione: FGA

STEMMI/MARCHI/TIMBRI

Classe di appartenenza: timbro

Qualificazione: dell'impresa

Identificazione: Montedison S.p.A.

Posizione: sul supporto primario: verso: sull'etichetta

Descrizione: timbro a inchiostro blu con la scritta a lettere capitali: MONTEDISON

Indicazioni sull'oggetto

La fotografia era collocata nella pagina n. [67] dell'album. Sulla pagina dell'album etichetta adesiva con il numero 8.

Sul verso del supporto erano incollati due post-it con le seguenti iscrizioni: A. Rosso/ Montec./foto storiche/ post-it 22;

Centrale di Vigevano sul Ticino. 1905/ Sala macchine

CONSERVAZIONE

STATO DI CONSERVAZIONE

Data: 2013

Stato di conservazione: discreto

Indicazioni specifiche: deformazioni / ingiallimento

CONDIZIONE GIURIDICA E VINCOLI

CONDIZIONE GIURIDICA

Indicazione generica: detenzione privata

PROVVEDIMENTI DI TUTELA

Tipo di provvedimento: DLgs 42/2004, artt. 13,14

Estremi provvedimento: 2004/07/26

Data notificazione: 2004/07/26

FONTI E DOCUMENTI DI RIFERIMENTO

DOCUMENTAZIONE FOTOGRAFICA

Genere: documentazione allegata

Tipo: fotografia digitale

Codice identificativo: CCI3h080_0001536

Nome del file: 3h080_0001536

IMMAGINI DATABASE

Tipo/Formato immagine

IMMAGINE ORIGINALE: formato=Unknown format; dimensione=3381x2496; bits per pixel=24; risoluzione=360x360; spazio su disco=588.439; spazio in memoria=25.319.424

IMMAGINI REGISTRATE: formato=JPEG; dimensione=768x567; qualità=32 // formato=JPEG; dimensione=200x148; qualità=64

CAMPO DI PROVENIENZA: FTA

Data di registrazione: 2014/03/14

Path dell'immagine originale: 3h080/01/2014_03_B/Consegna_esiti_24-02-2014

Nome file dell'immagine originale: 3h080_0001536.jpg

ACCESSO AI DATI

SPECIFICHE DI ACCESSO AI DATI

Profilo di accesso: 1

Motivazione: scheda relativa a bene di proprietà privata

COMPILAZIONE

COMPILAZIONE

Data: 2013

Nome: Cerri, Silvia

Referente scientifico: Corazza, Maria Chiara

Funzionario responsabile: Corazza, Maria Chiara

GESTIONE ARCHIVIO

ULTIMA MODIFICA SCHEDA

Ultima modifica scheda - data: 2018/04/10

Ultima modifica scheda - ora: 14.38

PUBBLICAZIONE SCHEDA

Pubblicazione scheda - stato: 1

Pubblicazione scheda - data ultima pubblicazione: 2018/04/15

Pubblicazione scheda - ora ultima pubblicazione: 01.00

Pubblicazione scheda - data precedente pubblicazione: 2017/08/15

Pubblicazione scheda - ora precedente pubblicazione: 09.30

PROGETTO

Ente: 62

Anno del progetto: 2012

Ente: 62

Anno del progetto: 2015

Ente: 62

Anno del progetto: 2017

