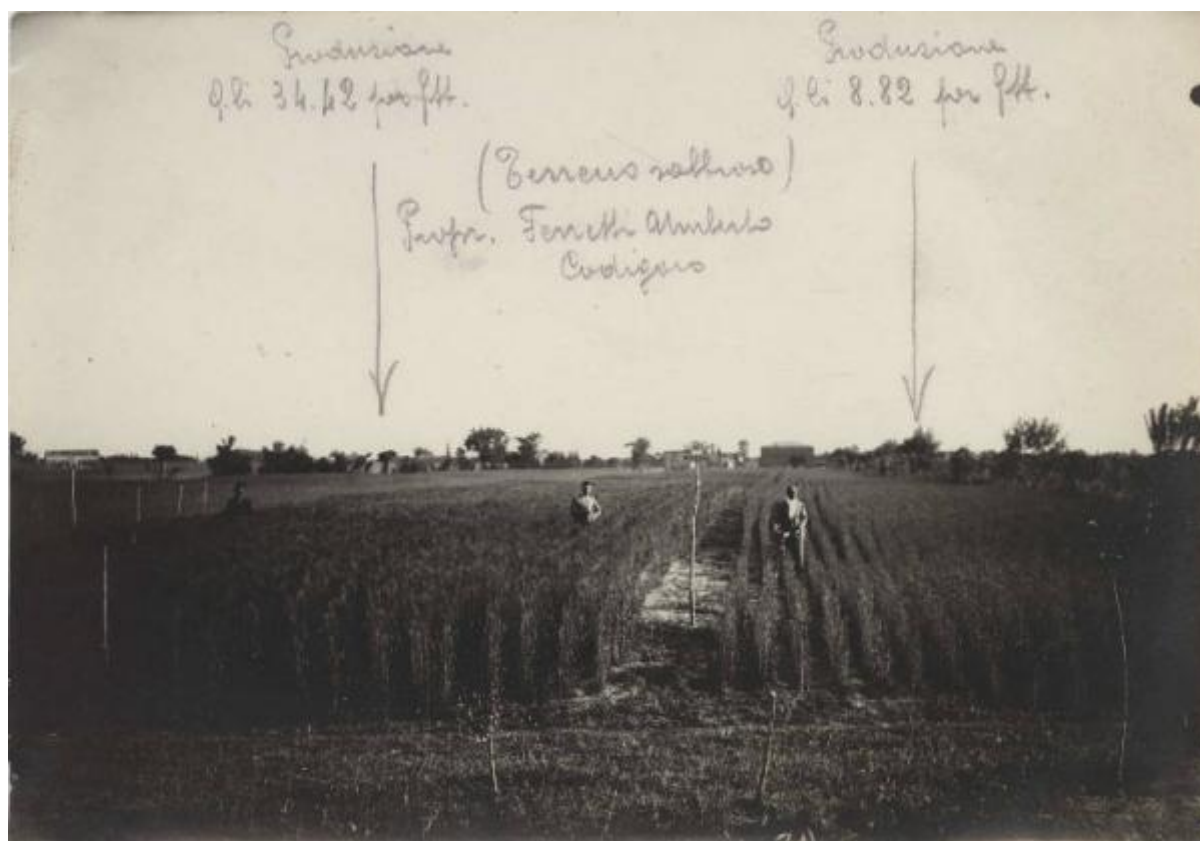


Codigoro- Tenuta Umberto Ferretti - Campo dimostrativo - Grano Mentana

Telloli, F.



Link risorsa: <http://www.lombardiabeniculturali.it/fotografie/schede/IMM-3h080-0003249/>

Scheda SIRBeC: <http://www.lombardiabeniculturali.it/fotografie/schede-complete/IMM-3h080-0003249/>

CODICI

Unità operativa: 3h080

Numero scheda: 3249

Codice scheda: IMM-3h080-0003249

Visibilità scheda: 1

Utilizzo scheda per diffusione: 01

SOGGETTO

SOGGETTO

Indicazioni sul soggetto

Due uomini posano in mezzo a un campo coltivato a grano Mentana nella tenuta di Umberto Ferretti a Codigoro.

Identificazione: Codigoro- Tenuta Umberto Ferretti - Campo dimostrativo - Grano Mentana

CLASSIFICAZIONE

Altra classificazione: reportage

Tipo classificazione: Classificazione per genere fotografico Archivi dell'Immagine - Regione Lombardia

THESAURUS [1 / 2]

Descrittore: agricoltura

Tipo thesaurus: Thesaurus AESS, Archivi dell'Immagine - Regione Lombardia

THESAURUS [2 / 2]

Descrittore: pubblicità / propaganda

Tipo thesaurus: Thesaurus AESS, Archivi dell'Immagine - Regione Lombardia

LUOGO E DATA DELLA RIPRESA

LOCALIZZAZIONE

Stato: Italia

Regione: Emilia-Romagna

Provincia: FE

Comune: Codigoro

Data: 1920-1930

DATAZIONE GENERICA

Secolo: XX

Frazione di secolo: secondo quarto

DATAZIONE SPECIFICA

Da: 1920

A: 1930

DEFINIZIONE CULTURALE

AUTORE DELLA FOTOGRAFIA

Nome scelto (autore personale): Telloli, F.

Riferimento all'intervento: fotografo principale

Codice scheda autore: AUF-3h080-0000248

Sigla per citazione: 00000406

Indicazione del nome e dell'indirizzo: Fotografia di F. Telloli

Motivazione dell'attribuzione: timbro

COMPILAZIONE

COMPILAZIONE

Data: 2015

Nome: Cerri, Silvia

Referente scientifico: Corazza, Maria Chiara

Funzionario responsabile: Corazza, Maria Chiara

GESTIONE ARCHIVIO

ULTIMA MODIFICA SCHEDA

Ultima modifica scheda - data: 2018/04/10

Ultima modifica scheda - ora: 14.40

PUBBLICAZIONE SCHEDA

Pubblicazione scheda - stato: 1

Pubblicazione scheda - data ultima pubblicazione: 2018/04/15

Pubblicazione scheda - ora ultima pubblicazione: 01.00

Pubblicazione scheda - data precedente pubblicazione: 2016/03/15

Pubblicazione scheda - ora precedente pubblicazione: 08.30

PROGETTO

Ente: 62

Anno del progetto: 2015

Ente: 62

Anno del progetto: 2017

SUPPORTO COLLEGATO: AFRLSUP - SUP-3h080-0003249 [1 / 1]

CODICI

Unità operativa: 3h080

Numero scheda: 3249

Codice scheda: SUP-3h080-0003249

Visibilità scheda: 1

Utilizzo scheda per diffusione: 01

RIFERIMENTO SCHEDA IMMAGINE

Codice IDK della scheda immagine: IMM-3h080-0003249

Codice visibilità scheda immagine: 1

Codice diffusione scheda immagine: 01

Tipo di scheda: F

Livello di ricerca: P/V

CODICE UNIVOCO

Codice regione: 03

Numero di catalogo generale: 2153224

Ente schedatore: R03/ Centro cultura d'impresa

Ente competente: S303

OGGETTO

OGGETTO

Definizione dell'oggetto: positivo

Natura biblioteconomica dell'oggetto: m

Originalità: originale

QUANTITA'

Numero oggetti/elementi: 1

SOGGETTO

TITOLO

Titolo attribuito: Campo di grano Mentana

Specifiche titolo: del catalogatore

LOCALIZZAZIONE GEOGRAFICO-AMMINISTRATIVA

LOCALIZZAZIONE GEOGRAFICO-AMMINISTRATIVA

Stato: Italia

Regione: Lombardia

Provincia: MI

Nome provincia: Milano

Codice Istat comune: 015146

Comune: Milano

UBICAZIONE

UBICAZIONE FOTO

Fondo: Edison

Sezione: EDS

Contenitore: 276

Specifiche: Contenitore EDS 276

Collocazione: EDS_ST_TD_478

Segnatura strutturata (da calcolare): EDS_478_ST_TD

CRONOLOGIA

CRONOLOGIA GENERICA

Secolo: XX

Frazione di secolo: secondo quarto

CRONOLOGIA SPECIFICA

Da: 1920

Validità: ca.

A: 1930

Validità: ca.

MOTIVAZIONE CRONOLOGIA [1 / 2]

Motivazione: analisi storica

MOTIVAZIONE CRONOLOGIA [2 / 2]

Motivazione: bibliografia

DATI TECNICI

Indicazione di colore: BN

Materia e tecnica: gelatina bromuro d'argento/carta

MISURE [1 / 2]

Tipo misure: supporto primario

Unità di misura: mm

Altezza: 123

Larghezza: 173

MISURE [2 / 2]

Tipo misure: supporto secondario

Unità di misura: mm

Altezza: 262

Larghezza: 291

Formato: 13x18

DATI ANALITICI

ISCRIZIONI

Classe di appartenenza: didascalica

Tecnica di scrittura: a matita

Posizione: sul supporto primario: recto

Trascrizione

Produzione/ q.li 34.42 per q[illeggibile]tt. Produzione q.li 8.82 per q.tt/ (terreno sabbioso)/ Propr. Ferretti Umberto/
Codigoro

STEMMI/MARCHI/TIMBRI

Classe di appartenenza: timbro

Qualificazione: dell'autore

Identificazione: F. Telloli

Posizione: sul supporto primario: verso

Descrizione: timbro a inchiostro viola con la scritta: Fotografia di F. Telloli

Indicazioni sull'oggetto

Il supporto era collocato su di un supporto secondario e conservato in una scatola.

Sul recto del supporto sono presenti delle iscrizioni informative sull'immagine.

Notizie storico-critiche

La fotografia è stata selezionata per il primo capitolo "La Montecatini costruisce la sua immagine: la creazione di un mito" della tesi di Francesca Magliulo dal titolo: "L'immagine fotografica della Montecatini. Documentazione tecnica e propaganda durante il fascismo" ma non è poi stata utilizzata.

CONSERVAZIONE

STATO DI CONSERVAZIONE

Data: 2015

Stato di conservazione: discreto

Indicazioni specifiche: specchio d'argento / pieghe

CONDIZIONE GIURIDICA E VINCOLI

CONDIZIONE GIURIDICA

Indicazione generica: detenzione privata

PROVVEDIMENTI DI TUTELA

Tipo di provvedimento: DLgs 42/2004, artt. 13,14

Estremi provvedimento: 2004/07/26

Data notificazione: 2004/07/26

FONTI E DOCUMENTI DI RIFERIMENTO

DOCUMENTAZIONE FOTOGRAFICA [1 / 2]

Genere: documentazione allegata

Tipo: fotografia digitale

Codice identificativo: CCI3h080_0003249

Nome del file: 3h080_0003249

DOCUMENTAZIONE FOTOGRAFICA [2 / 2]

Genere: documentazione allegata

Tipo: fotografia digitale

Codice identificativo: CCI3h080_0003249_sup_sec

Nome del file: 3h080_0003249_sup_sec

IMMAGINI DATABASE [1 / 2]

Tipo/Formato immagine

IMMAGINE ORIGINALE: formato=Unknown format; dimensione=3275x2287; bits per pixel=24; risoluzione=480x480; spazio su disco=523.909; spazio in memoria=22.476.636

IMMAGINI REGISTRATE: formato=JPEG; dimensione=768x536; qualità=32 // formato=JPEG; dimensione=200x140; qualità=64

CAMPO DI PROVENIENZA: FTA

Data di registrazione: 2016/02/11

Path dell'immagine originale: 3h080/01/2016_02_B/Nuove_immagini

Nome file dell'immagine originale: 3h080_0003249.jpg

IMMAGINI DATABASE [2 / 2]

Tipo/Formato immagine

IMMAGINE ORIGINALE: formato=Unknown format; dimensione=2717x3051; bits per pixel=24; risoluzione=266x266; spazio su disco=616.212; spazio in memoria=24.871.752

IMMAGINI REGISTRATE: formato=JPEG; dimensione=684x768; qualità=32 // formato=JPEG; dimensione=178x200; qualità=64

CAMPO DI PROVENIENZA: FTA

Data di registrazione: 2016/02/11

Path dell'immagine originale: 3h080/01/2016_02_B/Nuove_immagini

Nome file dell'immagine originale: 3h080_0003249_sup_sec.jpg

BIBLIOGRAFIA

Genere: bibliografia di confronto

Autore: Magliulo F.

Titolo libro o rivista: L'immagine fotografica della Montecatini. Documentazione tecnica e propaganda durante il fascismo

Anno di edizione: 1997-1998

Codice scheda bibliografia: 3h090-00001

Sigla per citazione: 00000014

ACCESSO AI DATI

SPECIFICHE DI ACCESSO AI DATI

Profilo di accesso: 1

Motivazione: scheda relativa a bene di proprietà privata

COMPILAZIONE

COMPILAZIONE

Data: 2015

Nome: Cerri, Silvia

Referente scientifico: Corazza, Maria Chiara

Funzionario responsabile: Corazza, Maria Chiara

GESTIONE ARCHIVIO

ULTIMA MODIFICA SCHEDA

Ultima modifica scheda - data: 2018/04/10

Ultima modifica scheda - ora: 14.38

PUBBLICAZIONE SCHEDA

Pubblicazione scheda - stato: 1

Pubblicazione scheda - data ultima pubblicazione: 2018/04/15

Pubblicazione scheda - ora ultima pubblicazione: 01.00

Pubblicazione scheda - data precedente pubblicazione: 2017/08/15

Pubblicazione scheda - ora precedente pubblicazione: 09.30

PROGETTO

Ente: 62

Anno del progetto: 2015

Ente: 62

Anno del progetto: 2017



