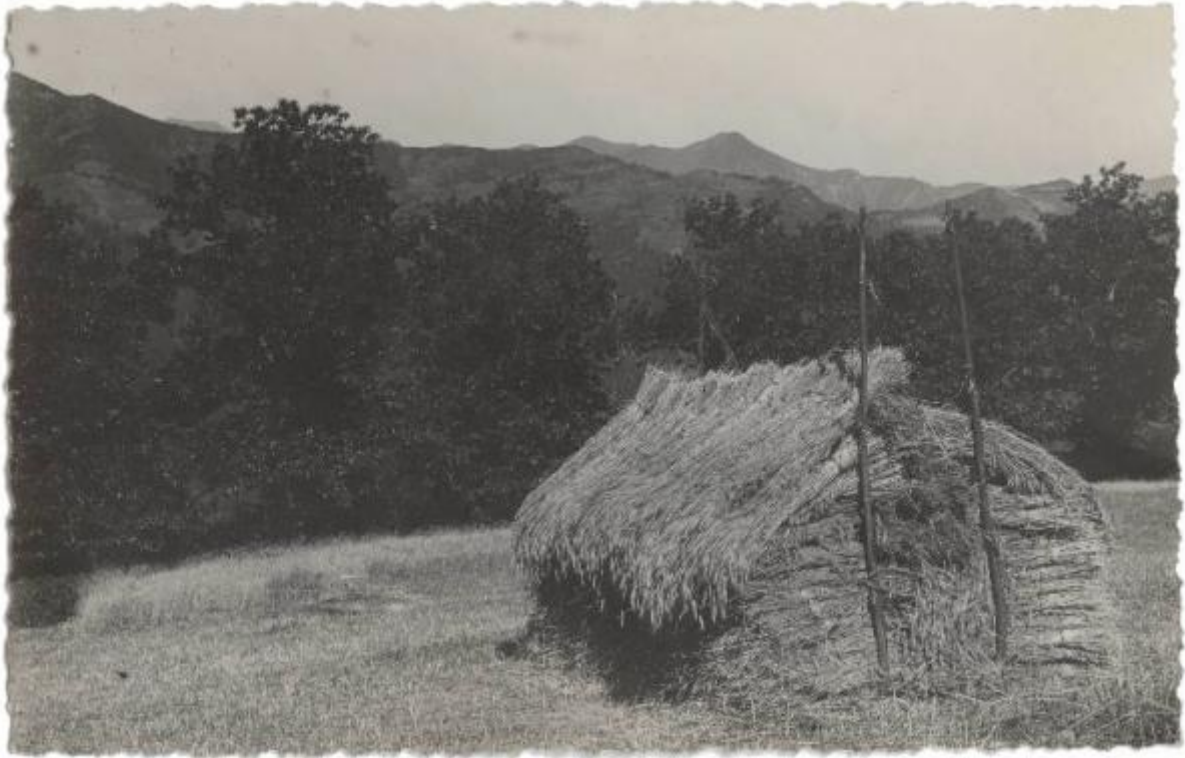


Agricoltura - Segale - Covone

Anonimo



Link risorsa: <http://www.lombardiabeniculturali.it/fotografie/schede/IMM-3h080-0003898/>

Scheda SIRBeC: <http://www.lombardiabeniculturali.it/fotografie/schede-complete/IMM-3h080-0003898/>

CODICI

Unità operativa: 3h080

Numero scheda: 3898

Codice scheda: IMM-3h080-0003898

Visibilità scheda: 1

Utilizzo scheda per diffusione: 01

Identificazione: Agricoltura - Segale - Covone

SOGGETTO

CLASSIFICAZIONE

Altra classificazione: reportage

Tipo classificazione: Classificazione per genere fotografico Archivi dell'Immagine - Regione Lombardia

THESAURUS

Descrittore: agricoltura

Tipo thesaurus: Thesaurus AESS, Archivi dell'Immagine - Regione Lombardia

LUOGO E DATA DELLA RIPRESA

Data: 1930 ca.

DATAZIONE GENERICA

Secolo: XX

Frazione di secolo: secondo quarto

DATAZIONE SPECIFICA

Da: 1930

Validità: ca.

A: 1930

Validità: ca.

DEFINIZIONE CULTURALE

AUTORE DELLA FOTOGRAFIA

Nome scelto (autore personale): Anonimo

Riferimento all'intervento: fotografo principale

Codice scheda autore: AUF-3h080-0000278

Sigla per citazione: 00000439

Motivazione dell'attribuzione: n. r. [non rilevabile]

COMPILAZIONE

COMPILAZIONE

Data: 2016

Nome: Cerri, Silvia

Referente scientifico: Corazza, Maria Chiara

Funzionario responsabile: Corazza, Maria Chiara

GESTIONE ARCHIVIO

ULTIMA MODIFICA SCHEDA

Ultima modifica scheda - data: 2018/04/10

Ultima modifica scheda - ora: 14.40

PUBBLICAZIONE SCHEDA

Pubblicazione scheda - stato: 1

Pubblicazione scheda - data ultima pubblicazione: 2018/04/15

Pubblicazione scheda - ora ultima pubblicazione: 01.00

Pubblicazione scheda - data precedente pubblicazione: 2016/05/15

Pubblicazione scheda - ora precedente pubblicazione: 09.30

PROGETTO

Ente: 62

Anno del progetto: 2016

Ente: 62

Anno del progetto: 2017

SUPPORTO COLLEGATO: AFRLSUP - SUP-3h080-0003898 [1 / 1]

CODICI

Unità operativa: 3h080

Numero scheda: 3898

Codice scheda: SUP-3h080-0003898

Visibilità scheda: 1

Utilizzo scheda per diffusione: 01

RIFERIMENTO SCHEDA IMMAGINE

Codice IDK della scheda immagine: IMM-3h080-0003898

Codice visibilità scheda immagine: 1

Codice diffusione scheda immagine: 01

Tipo di scheda: F

Livello di ricerca: P/V

CODICE UNIVOCO

Codice regione: 03

Numero di catalogo generale: 2154852

Ente schedatore: R03/ Centro cultura d'impresa

Ente competente: S303

OGGETTO

OGGETTO

Definizione dell'oggetto: positivo

Natura biblioteconomica dell'oggetto: m

Originalità: originale

QUANTITA'

Numero oggetti/elementi: 1

SOGGETTO

TITOLO

Titolo attribuito: Covone di segale

Specifiche titolo: del catalogatore

LOCALIZZAZIONE GEOGRAFICO-AMMINISTRATIVA

LOCALIZZAZIONE GEOGRAFICO-AMMINISTRATIVA

Stato: Italia

Regione: Lombardia

Provincia: MI

Nome provincia: Milano

Codice Istat comune: 015146

Comune: Milano

UBICAZIONE

UBICAZIONE FOTO

Fondo: Edison

Sezione: EDS

Serie archivistica: SC000675

Contenitore: 315

Specifiche: Contenitore EDS 315

Collocazione: EDS_315_013

Segnatura strutturata (da calcolare): EDS_315_013

CRONOLOGIA

CRONOLOGIA GENERICA

Secolo: XX

CRONOLOGIA SPECIFICA

Da: 1930

Validità: ca.

A: 1930

Validità: ca.

MOTIVAZIONE CRONOLOGIA

Motivazione: analisi tecnico-formale

DATI TECNICI

Indicazione di colore: BN

Materia e tecnica: gelatina bromuro d'argento/carta

MISURE [1 / 2]

Tipo misure: supporto primario

Unità di misura: mm

Altezza: 88

Larghezza: 138

MISURE [2 / 2]

Tipo misure: supporto secondario

Unità di misura: mm

Altezza: 262

Larghezza: 291

Formato: 13x18

DATI ANALITICI

ISCRIZIONI [1 / 4]

Classe di appartenenza: didascalica

Tecnica di scrittura: a inchiostro

Posizione: sul supporto secondario: recto

Trascrizione: Campo di segale [cancellato]

ISCRIZIONI [2 / 4]

Classe di appartenenza: documentaria

Tecnica di scrittura: a inchiostro

Posizione: sul supporto secondario: recto

Trascrizione: 17

ISCRIZIONI [3 / 4]

Classe di appartenenza: documentaria

Tecnica di scrittura: a matita blu e rossa

Posizione: sul supporto secondario: recto

Trascrizione: 10[blu] II 3[rossa]

ISCRIZIONI [4 / 4]

Classe di appartenenza: didascalica

Tecnica di scrittura: a matita

Posizione: sul supporto primario: verso

Trascrizione: Segola

Indicazioni sull'oggetto

La fotografia era collocata, insieme a un'altra fotografia, su di un supporto secondario conservato in un pacco.

Notizie storico-critiche

Nel presente paragrafo non sono state riportate tutte le iscrizioni e i timbri presenti laddove si è ritenuto fossero o già stati espressi in altri campi o irrilevanti.

CONSERVAZIONE

STATO DI CONSERVAZIONE

Data: 2016

Stato di conservazione: discreto

Indicazioni specifiche: deformazioni / ingiallimento

CONDIZIONE GIURIDICA E VINCOLI

CONDIZIONE GIURIDICA

Indicazione generica: detenzione privata

PROVVEDIMENTI DI TUTELA

Tipo di provvedimento: DLgs 42/2004, artt. 13,14

Estremi provvedimento: 2004/07/26

Data notificazione: 2004/07/26

FONTI E DOCUMENTI DI RIFERIMENTO

DOCUMENTAZIONE FOTOGRAFICA [1 / 2]

Genere: documentazione allegata

Tipo: fotografia digitale

Codice identificativo: CCI3h080_0003898

Nome del file: 3h080_0003898

DOCUMENTAZIONE FOTOGRAFICA [2 / 2]

Genere: documentazione allegata

Tipo: fotografia digitale

Codice identificativo: CCI3h080_0003898_sup_sec

Nome del file: 3h080_0003898_sup_sec

IMMAGINI DATABASE [1 / 2]

Tipo/Formato immagine

IMMAGINE ORIGINALE: formato=Unknown format; dimensione=4050x2631; bits per pixel=24; risoluzione=720x720; spazio su disco=868.808; spazio in memoria=31.971.912

IMMAGINI REGISTRATE: formato=JPEG; dimensione=768x499; qualità=32 // formato=JPEG; dimensione=200x130; qualità=64

CAMPO DI PROVENIENZA: FTA

Data di registrazione: 2016/04/26

Path dell'immagine originale: 3h080/01/2016_09_B

Nome file dell'immagine originale: 3h080_0003898.jpg

IMMAGINI DATABASE [2 / 2]

Tipo/Formato immagine

IMMAGINE ORIGINALE: formato=Unknown format; dimensione=2702x3034; bits per pixel=24; risoluzione=266x266; spazio su disco=748.617; spazio in memoria=24.599.672

IMMAGINI REGISTRATE: formato=JPEG; dimensione=684x768; qualità=32 // formato=JPEG; dimensione=178x200; qualità=64

CAMPO DI PROVENIENZA: FTA

Data di registrazione: 2016/04/26

Path dell'immagine originale: 3h080/01/2016_09_B

Nome file dell'immagine originale: 3h080_0003898_sup_sec.jpg

ACCESSO AI DATI

SPECIFICHE DI ACCESSO AI DATI

Profilo di accesso: 1

Motivazione: scheda relativa a bene di proprietà privata

COMPILAZIONE

COMPILAZIONE

Data: 2016

Nome: Cerri, Silvia

Referente scientifico: Corazza, Maria Chiara

Funzionario responsabile: Corazza, Maria Chiara

GESTIONE ARCHIVIO

ULTIMA MODIFICA SCHEDA

Ultima modifica scheda - data: 2018/04/10

Ultima modifica scheda - ora: 14.38

PUBBLICAZIONE SCHEDA

Pubblicazione scheda - stato: 1

Pubblicazione scheda - data ultima pubblicazione: 2018/04/15

Pubblicazione scheda - ora ultima pubblicazione: 01.00

Pubblicazione scheda - data precedente pubblicazione: 2017/08/15

Pubblicazione scheda - ora precedente pubblicazione: 09.30

PROGETTO

Ente: 62

Anno del progetto: 2016

Ente: 62

Anno del progetto: 2017

