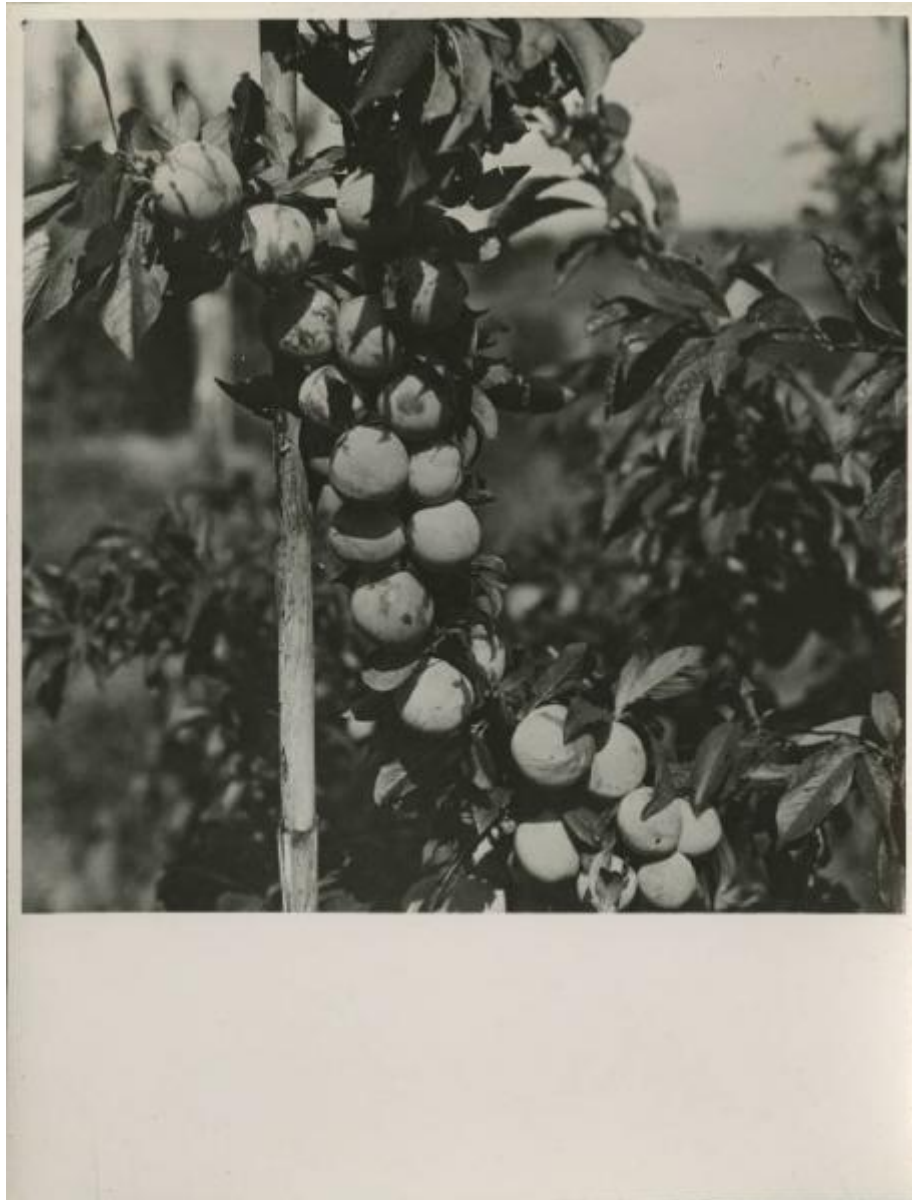


Agricoltura - Pesche

Stabilimento Fototecnico Crimella



Link risorsa: <http://www.lombardiabeniculturali.it/fotografie/schede/IMM-3h080-0004527/>

Scheda SIRBeC: <http://www.lombardiabeniculturali.it/fotografie/schede-complete/IMM-3h080-0004527/>

CODICI

Unità operativa: 3h080

Numero scheda: 4527

Codice scheda: IMM-3h080-0004527

Visibilità scheda: 1

Utilizzo scheda per diffusione: 01

Tipo di scheda: AFRLIMM

Identificazione: Agricoltura - Pesche

SOGGETTO

CLASSIFICAZIONE

Altra classificazione: reportage

Tipo classificazione: Classificazione per genere fotografico Archivi dell'Immagine - Regione Lombardia

THESAURUS [1 / 3]

Descrittore: agricoltura

Tipo thesaurus: Thesaurus AESS, Archivi dell'Immagine - Regione Lombardia

THESAURUS [2 / 3]

Descrittore: pubblicità / propaganda

Tipo thesaurus: Thesaurus AESS, Archivi dell'Immagine - Regione Lombardia

THESAURUS [3 / 3]

Descrittore: alimentazione

Tipo thesaurus: Thesaurus AESS, Archivi dell'Immagine - Regione Lombardia

LUOGO E DATA DELLA RIPRESA

Data: 1940-1950 ca.

DATAZIONE GENERICA

Secolo: XX

DATAZIONE SPECIFICA

Da: 1940

Validità: ca.

A: 1950

Validità: ca.

DEFINIZIONE CULTURALE

AUTORE DELLA FOTOGRAFIA

Nome scelto (ente collettivo): Stabilimento Fototecnico Crimella

Dati anagrafici/estremi cronologici: 1893/ 1964

Riferimento all'intervento: fotografo principale

Codice scheda autore: AUF-3h050-0000002

Sigla per citazione: 00000011

Motivazione dell'attribuzione: confronto

Specifiche sull'attribuzione: altri esemplari con iscrizione

COMPILAZIONE

COMPILAZIONE

Data: 2016

Nome: Cerri, Silvia

Referente scientifico: Cerri, Silvia

Funzionario responsabile: Bilotto, Antonella

AGGIORNAMENTO-REVISIONE

Data: 2018

Nome: Cerri, Silvia

Referente scientifico: Cerri, Silvia

Funzionario responsabile: Bilotto, Antonella

GESTIONE ARCHIVIO

ULTIMA MODIFICA SCHEDA

Ultima modifica scheda - data: 2018/04/10

Ultima modifica scheda - ora: 14.40

PUBBLICAZIONE SCHEDA

Pubblicazione scheda - stato: 1

Pubblicazione scheda - data ultima pubblicazione: 2018/04/15

Pubblicazione scheda - ora ultima pubblicazione: 01.00

Pubblicazione scheda - data precedente pubblicazione: 2017/04/15

Pubblicazione scheda - ora precedente pubblicazione: 09.30

PROGETTO

Ente: 62

Anno del progetto: 2016

Ente: 62

Anno del progetto: 2017

SUPPORTO COLLEGATO: AFRLSUP - SUP-3h080-0004527 [1 / 1]

CODICI

Unità operativa: 3h080

Numero scheda: 4527

Codice scheda: SUP-3h080-0004527

Visibilità scheda: 1

Utilizzo scheda per diffusione: 01

RIFERIMENTO SCHEDA IMMAGINE

Codice IDK della scheda immagine: IMM-3h080-0004527

Codice visibilità scheda immagine: 1

Codice diffusione scheda immagine: 01

Tipo di scheda: F

Livello di ricerca: P/V

CODICE UNIVOCO

Codice regione: 03

Numero di catalogo generale: 2156945

Ente schedatore: R03/ Centro cultura d'impresa

Ente competente: S303

OGGETTO

OGGETTO

Definizione dell'oggetto: positivo

Natura biblioteconomica dell'oggetto: m

Originalità: originale

QUANTITA'

Numero oggetti/elementi: 1

SOGGETTO

TITOLO

Titolo attribuito: Pesche

Specifiche titolo: del catalogatore

LOCALIZZAZIONE GEOGRAFICO-AMMINISTRATIVA

LOCALIZZAZIONE GEOGRAFICO-AMMINISTRATIVA

Stato: Italia

Regione: Lombardia

Provincia: MI

Nome provincia: Milano

Codice Istat comune: 015146

Comune: Milano

UBICAZIONE

UBICAZIONE FOTO

Fondo: Edison

Sezione: EDS

Serie archivistica: AL000483

Contenitore: 380

Specifiche: Contenitore EDS 380

Collocazione: EDS_380_050

Segnatura strutturata (da calcolare): EDS_380_050

CRONOLOGIA

CRONOLOGIA GENERICA

Secolo: XX

Frazione di secolo: terzo quarto

CRONOLOGIA SPECIFICA

Da: 1940

Validità: ca.

A: 1950

Validità: ca.

MOTIVAZIONE CRONOLOGIA

Motivazione: analisi tecnico-formale

DATI TECNICI

Indicazione di colore: BN

Materia e tecnica: gelatina bromuro d'argento/carta

MISURE [1 / 2]

Tipo misure: supporto primario

Unità di misura: mm

Altezza: 231

Larghezza: 175

MISURE [2 / 2]

Tipo misure: supporto secondario

Unità di misura: mm

Altezza: 265

Larghezza: 350

Formato: 18x24

DATI ANALITICI

ISCRIZIONI [1 / 2]

Classe di appartenenza: documentaria

Tecnica di scrittura: a matita

Posizione: sul supporto secondario: recto

Trascrizione: V. 1535

ISCRIZIONI [2 / 2]

Classe di appartenenza: didascalica

Tecnica di scrittura: a matita

Posizione: sul supporto secondario: recto

Trascrizione: Pesche o Susine?

Indicazioni sull'oggetto: La fotografia è incollata nella pagina n. [50] dell'album.

Notizie storico-critiche: L'immagine è inserita in un album che raccoglie fotografie per la pubblicità della società.

CONSERVAZIONE

STATO DI CONSERVAZIONE

Data: 2016

Stato di conservazione: discreto

Indicazioni specifiche: deformazioni / ingiallimento/ polvere

CONDIZIONE GIURIDICA E VINCOLI

CONDIZIONE GIURIDICA

Indicazione generica: detenzione privata

PROVVEDIMENTI DI TUTELA

Tipo di provvedimento: DLgs 42/2004, artt. 13,14

Estremi provvedimento: 2004/07/26

Data notificazione: 2004/07/26

FONTI E DOCUMENTI DI RIFERIMENTO

DOCUMENTAZIONE FOTOGRAFICA

Genere: documentazione allegata

Tipo: fotografia digitale

Codice identificativo: CCI3h080_00045027

Nome del file: 3h080_0004527

IMMAGINI DATABASE

Tipo/Formato immagine

IMMAGINE ORIGINALE: formato=Unknown format; dimensione=2483x3264; bits per pixel=24; risoluzione=360x360; spazio su disco=379.340; spazio in memoria=24.323.328

IMMAGINI REGISTRATE: formato=JPEG; dimensione=584x768; qualità=32 // formato=JPEG; dimensione=152x200; qualità=64

CAMPO DI PROVENIENZA: FTA

Data di registrazione: 2017/02/22

Path dell'immagine originale: 3h080/01/2017_01_B

Nome file dell'immagine originale: 3h080_0004527.jpg

ACCESSO AI DATI

SPECIFICHE DI ACCESSO AI DATI

Profilo di accesso: 1

Motivazione: scheda relativa a bene di proprietà privata

COMPILAZIONE

COMPILAZIONE

Data: 2016

Nome: Cerri, Silvia

Referente scientifico: Cerri, Silvia

Funzionario responsabile: Bilotto, Antonella

GESTIONE ARCHIVIO

ULTIMA MODIFICA SCHEDA

Ultima modifica scheda - data: 2018/04/10

Ultima modifica scheda - ora: 14.38

PUBBLICAZIONE SCHEDA

Pubblicazione scheda - stato: 1

Pubblicazione scheda - data ultima pubblicazione: 2018/04/15

Pubblicazione scheda - ora ultima pubblicazione: 01.00

Pubblicazione scheda - data precedente pubblicazione: 2017/08/15

Pubblicazione scheda - ora precedente pubblicazione: 09.30

PROGETTO

Ente: 62

Anno del progetto: 2016

Ente: 62

Anno del progetto: 2017

