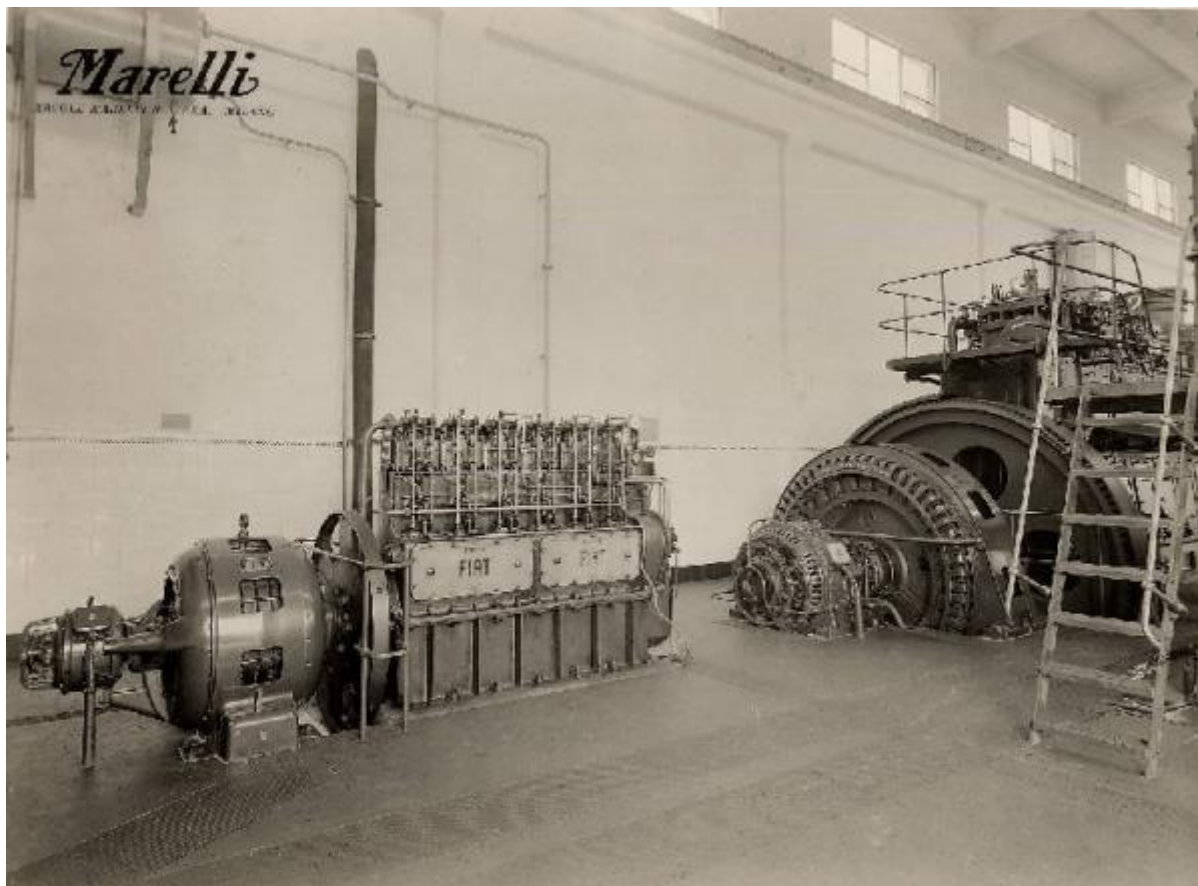


# Centrale elettrica delle Ferriere Nasturzio di Genova - Sala macchine

Ufficio Fotografico Ercole Marelli (attr.)



Link risorsa: <http://www.lombardiabeniculturali.it/fotografie/schede/IMM-5w010-0000299/>

Scheda SIRBeC: <http://www.lombardiabeniculturali.it/fotografie/schede-complete/IMM-5w010-0000299/>

## CODICI

Unità operativa: 5w010

Numero scheda: 299

Codice scheda: IMM-5w010-0000299

Visibilità scheda: 3

Utilizzo scheda per diffusione: 03

### NUMERO INTERNO

Numero interno: B.01825

Tipo di scheda: AFRLIMM

Identificazione: Centrale elettrica delle Ferriere Nasturzio di Genova - Sala macchine

## SOGGETTO

### CLASSIFICAZIONE

Altra classificazione: foto industriale

Tipo classificazione: generi AIM

### THESAURUS [1 / 3]

Descrittore: alternatori

### THESAURUS [2 / 3]

Descrittore: centrali elettriche

### THESAURUS [3 / 3]

Descrittore: industria

Tipo thesaurus: AESS - Archivio di etnografia e storia sociale

## LUOGO E DATA DELLA RIPRESA

### LOCALIZZAZIONE

Stato: Italia

Regione: Liguria

Provincia: GE

Comune: Genova

Data: 1934

#### **DATAZIONE GENERICA**

Secolo: XX

Frazione di secolo: secondo quarto

#### **DATAZIONE SPECIFICA**

Da: 1934

Validità: ca.

A: 1934

Validità: ca.

### **DEFINIZIONE CULTURALE**

#### **AUTORE DELLA FOTOGRAFIA**

Nome scelto (ente collettivo): Ufficio Fotografico Ercole Marelli

Dati anagrafici/estremi cronologici: 1925 ca./ 1970 ca.

Riferimento all'autore: attr.

Riferimento all'intervento: fotografo principale

Codice scheda autore: 5w020

Sigla per citazione: 00000027

Indicazione del nome e dell'indirizzo: Ufficio Fotografico Ercole Marelli. Sesto San Giovanni

Motivazione dell'attribuzione: provenienza

### **COMPILAZIONE**

#### **COMPILAZIONE**

Data: 2006

Nome [1 / 2]: Tunez, Sonia

Nome [2 / 2]: Moccia, Maria Rosaria

Referente scientifico: Moccia, Maria Rosaria

Funzionario responsabile: De Cristofaro, Alberto

### **GESTIONE ARCHIVIO**

### **ULTIMA MODIFICA SCHEDA**

Ultima modifica scheda - data: 2009/09/09

Ultima modifica scheda - ora: 15.21

### **PUBBLICAZIONE SCHEDA**

Pubblicazione scheda - stato: 1

Pubblicazione scheda - data ultima pubblicazione: 2009/09/26

Pubblicazione scheda - ora ultima pubblicazione: 08.29

## **PROGETTO**

Ente: 314

Anno del progetto: 2006

Ente: 314

Anno del progetto: 2008

## SUPPORTO COLLEGATO: AFRLSUP - SUP-5w010-0000299 [1 / 1]

### CODICI

Unità operativa: 5w010

Numero scheda: 299

Codice scheda: SUP-5w010-0000299

Visibilità scheda: 3

Utilizzo scheda per diffusione: 03

### RIFERIMENTO SCHEDA IMMAGINE

Codice IDK della scheda immagine: IMM-5w010-0000299

Codice visibilità scheda immagine: 3

Codice diffusione scheda immagine: 03

### NUMERO INTERNO

Numero interno: B.01825

Tipo di scheda: F

Livello di ricerca: I

### CODICE UNIVOCO

Codice regione: 03

Ente schedatore: ISEC

Ente competente: S27

### OGGETTO

#### OGGETTO

Definizione dell'oggetto: positivo

Natura biblioteconomica dell'oggetto: m

Originalità: originale

#### QUANTITA'

Numero oggetti/elementi: 1

Completa/incompleta: completa

## SOGGETTO

### TITOLO

Titolo attribuito: Sala macchine della Centrale elettrica delle Ferriere Nasturzio di Genova

Specifiche titolo: dal catalogatore

## LOCALIZZAZIONE GEOGRAFICO-AMMINISTRATIVA

### LOCALIZZAZIONE GEOGRAFICO-AMMINISTRATIVA

Stato: Italia

Regione: Lombardia

Provincia: MI

Nome provincia: Milano

Codice Istat comune: 015209

Comune: Sesto San Giovanni

### COLLOCAZIONE SPECIFICA

Tipologia: palazzo

Qualificazione: privato

Denominazione: Istituto per la storia dell'età contemporanea

Denominazione spazio viabilistico: Largo La Marmora, 17

Denominazione struttura conservativa - livello 1: Sezione fotografica dell'archivio storico della Società Ercole Marelli

## UBICAZIONE

### UBICAZIONE FOTO

Fondo: Sezione fotografica dell'archivio storico della Società Ercole Marelli

Serie archivistica: SERIE B

Collocazione: SERIE B\_SC\_018

## CRONOLOGIA

### CRONOLOGIA GENERICA

Secolo: XX

## CRONOLOGIA SPECIFICA

Da: 1934

Validità: ca.

A: 1934

Validità: ca.

## MOTIVAZIONE CRONOLOGIA

Motivazione: documentazione

Specifiche: libri inventario

## DATI TECNICI

Indicazione di colore: BN

Materia e tecnica: gelatina bromuro d'argento/carta

## MISURE

Tipo misure: supporto primario

Unità di misura: cm.

Formato: 18x24

## DATI ANALITICI

### ISCRIZIONI

Classe di appartenenza: societario

Tecnica di scrittura: fotografica

Posizione: sul supporto primario: recto: in alto a sinistra

Trascrizione: Marelli/ ERCOLE MARELLI & C. - S.A. - MILANO

### STEMMI/MARCHI/TIMBRI

Classe di appartenenza: timbro

Qualificazione: inventariale

Posizione: sul supporto primario: verso

Descrizione: 01825

## CONSERVAZIONE

## STATO DI CONSERVAZIONE

Data: 2006

Stato di conservazione: buono

## CONDIZIONE GIURIDICA E VINCOLI

### CONDIZIONE GIURIDICA

Indicazione generica: proprietà privata

## FONTI E DOCUMENTI DI RIFERIMENTO

### DOCUMENTAZIONE FOTOGRAFICA

Genere: documentazione allegata

Tipo: fotografia digitale

Data: 2005

Ente proprietario: Fondazione Istituto per la storia dell'età contemporanea

Collocazione: DVD\_008

Codice identificativo: ISEC\_B.01825

Formato: tif

Nome del file: B.01825.jpg

### IMMAGINI DATABASE

Data di registrazione: 2009/09/10

Descrizione immagine: B.01825.jpg

Path dell'immagine originale: 5w010/Immagini\_ErcoleMarelli

Nome file dell'immagine originale: B.01825.jpg

### BIBLIOGRAFIA

Genere: bibliografia specifica

Autore: Di Vito, G.

Titolo libro o rivista: Marelli

Titolo contributo: La centrale diesel-elettrica delle ferriere Nasturzio di Genova

Luogo di edizione: Sesto San Giovanni

Anno di edizione: 1938

Codice scheda bibliografia: 5w010

Sigla per citazione: 00000122

V., pp., nn.: p. 16

V., tavv., figg.: f. 10

## ACCESSO AI DATI

### SPECIFICHE DI ACCESSO AI DATI

Profilo di accesso: 1

Motivazione: scheda relativa a bene di proprietà privata

## COMPILAZIONE

### COMPILAZIONE

Data: 2006

Nome [1 / 2]: Tunez, Sonia

Nome [2 / 2]: Moccia, Maria Rosaria

Referente scientifico: Moccia, Maria Rosaria

Funzionario responsabile: De Cristofaro, Alberto

## GESTIONE ARCHIVIO

### ULTIMA MODIFICA SCHEDA

Ultima modifica scheda - data: 2009/09/10

Ultima modifica scheda - ora: 11.21

### PUBBLICAZIONE SCHEDA

Pubblicazione scheda - stato: 1

Pubblicazione scheda - data ultima pubblicazione: 2009/09/26

Pubblicazione scheda - ora ultima pubblicazione: 08.29

## PROGETTO

Ente: 314

Anno del progetto: 2006

Ente: 314

Anno del progetto: 2008

