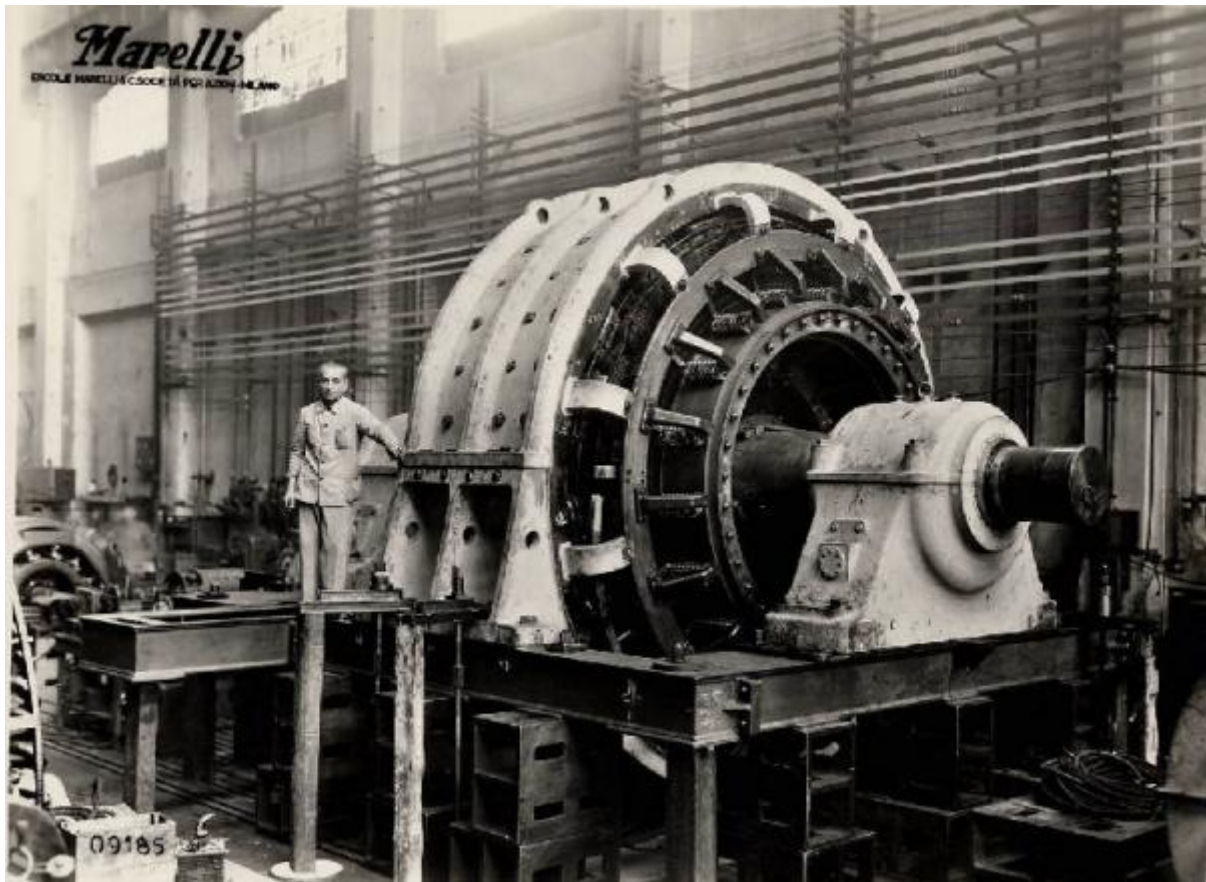


# Ercole Marelli (Società) - Motore - Lavorazione

Ufficio Fotografico Ercole Marelli (attr.)



Link risorsa: <http://www.lombardiabeniculturali.it/fotografie/schede/IMM-5w010-0002942/>

Scheda SIRBeC: <http://www.lombardiabeniculturali.it/fotografie/schede-complete/IMM-5w010-0002942/>

## CODICI

Unità operativa: 5w010

Numero scheda: 2942

Codice scheda: IMM-5w010-0002942

Visibilità scheda: 3

Utilizzo scheda per diffusione: 03

### NUMERO INTERNO

Numero interno: B.09185

Tipo di scheda: AFRLIMM

## SOGGETTO

### SOGGETTO

Indicazioni sul soggetto

Motore a corrente continua da 2600 cav. per azionamento laminatoio in lavorazione, con operaio in posa

Identificazione: Ercole Marelli (Società) - Motore - Lavorazione

### CLASSIFICAZIONE

Altra classificazione: foto industriale

Tipo classificazione: generi AIM

### THESAURUS [1 / 3]

Descrittore: industria

Tipo thesaurus: AESS - Archivio di etnografia e storia sociale

### THESAURUS [2 / 3]

Descrittore: motori

### THESAURUS [3 / 3]

Descrittore: fabbrica / opificio

Tipo thesaurus: AESS - Archivio di etnografia e storia sociale

## LUOGO E DATA DELLA RIPRESA

### LOCALIZZAZIONE

Stato: Italia

Regione: Lombardia

Provincia: MI

Comune: Sesto San Giovanni

Data: 1951

#### **DATAZIONE GENERICA**

Secolo: XX

Frazione di secolo: terzo quarto

#### **DATAZIONE SPECIFICA**

Da: 1951

Validità: ca.

A: 1951

Validità: ca.

### **DEFINIZIONE CULTURALE**

#### **AUTORE DELLA FOTOGRAFIA**

Nome scelto (ente collettivo): Ufficio Fotografico Ercole Marelli

Dati anagrafici/estremi cronologici: 1925 ca./ 1970 ca.

Riferimento all'autore: attr.

Riferimento all'intervento: fotografo principale

Codice scheda autore: AUF-5w020-0000006

Sigla per citazione: 00000027

Indicazione del nome e dell'indirizzo: Ufficio Fotografico Ercole Marelli. Sesto San Giovanni

Motivazione dell'attribuzione: provenienza

### **COMPILAZIONE**

#### **COMPILAZIONE**

Data: 2006

Nome [1 / 2]: Tunez, Sonia

Nome [2 / 2]: Moccia, Maria Rosaria

Referente scientifico: Moccia, Maria Rosaria

Funzionario responsabile: De Cristofaro, Alberto

## **GESTIONE ARCHIVIO**

### **ULTIMA MODIFICA SCHEDA**

Ultima modifica scheda - data: 2017/12/14

Ultima modifica scheda - ora: 16.18

### **PUBBLICAZIONE SCHEDA**

Pubblicazione scheda - stato: 1

Pubblicazione scheda - data ultima pubblicazione: 2017/12/15

Pubblicazione scheda - ora ultima pubblicazione: 08.30

Pubblicazione scheda - data precedente pubblicazione: 2010/05/31

Pubblicazione scheda - ora precedente pubblicazione: 09.30

## **PROGETTO**

Ente: 314

Anno del progetto: 2006

Ente: 314

Anno del progetto: 2008

## SUPPORTO COLLEGATO: AFRLSUP - SUP-5w010-0002942 [1 / 1]

### CODICI

Unità operativa: 5w010

Numero scheda: 2942

Codice scheda: SUP-5w010-0002942

Visibilità scheda: 3

Utilizzo scheda per diffusione: 03

### RIFERIMENTO SCHEDA IMMAGINE

Codice IDK della scheda immagine: IMM-5w010-0002942

Codice visibilità scheda immagine: 3

Codice diffusione scheda immagine: 03

### NUMERO INTERNO

Numero interno: B.09185

Tipo di scheda: F

Livello di ricerca: I

### CODICE UNIVOCO

Codice regione: 03

Ente schedatore: R03/ ISEC

Ente competente: S27

### OGGETTO

#### OGGETTO

Definizione dell'oggetto: positivo

Natura biblioteconomica dell'oggetto: m

Originalità: originale

#### QUANTITA'

Numero oggetti/elementi: 1

Completa/incompleta: completa

## **SOGGETTO**

### **TITOLO**

Titolo attribuito: Motore in lavorazione alla Ercole Marelli

Specifiche titolo: dal catalogatore

## **LOCALIZZAZIONE GEOGRAFICO-AMMINISTRATIVA**

### **LOCALIZZAZIONE GEOGRAFICO-AMMINISTRATIVA**

Stato: Italia

Regione: Lombardia

Provincia: MI

Nome provincia: Milano

Comune: Sesto San Giovanni

### **COLLOCAZIONE SPECIFICA**

Tipologia: palazzo

Qualificazione: privato

Denominazione: Istituto per la storia dell'età contemporanea

Denominazione spazio viabilistico: Largo La Marmora, 17

Denominazione struttura conservativa - livello 1: Sezione fotografica dell'archivio storico della Società Ercole Marelli

## **UBICAZIONE**

### **UBICAZIONE FOTO**

Fondo: Sezione fotografica dell'archivio storico della Società Ercole Marelli

Serie archivistica: SERIE B

Collocazione: SERIE B\_SC\_075

## **CRONOLOGIA**

### **CRONOLOGIA GENERICA**

Secolo: XX

### **CRONOLOGIA SPECIFICA**

Da: 1951

Validità: ca.

A: 1951

Validità: ca.

### **MOTIVAZIONE CRONOLOGIA**

Motivazione: documentazione

Specifiche: libri inventario

## **DATI TECNICI**

Indicazione di colore: BN

Materia e tecnica: gelatina bromuro d'argento/carta

### **MISURE**

Tipo misure: supporto primario

Unità di misura: cm.

Formato: 18x24

## **DATI ANALITICI**

### **ISCRIZIONI [1 / 2]**

Classe di appartenenza: documentaria

Tecnica di scrittura: fotografica

Posizione: sul supporto primario: recto: in basso a sinistra

Trascrizione: 09185

### **ISCRIZIONI [2 / 2]**

Classe di appartenenza: societario

Tecnica di scrittura: fotografica

Posizione: sul supporto primario: recto: in alto a sinistra

Trascrizione: Marelli/ ERCOLE MARELLI & C. SOCIETA' PER AZIONI - MILANO

### **STEMMI/MARCHI/TIMBRI**

Classe di appartenenza: timbro

Qualificazione: inventariale

Posizione: sul supporto primario: verso

Descrizione: 09185

## CONSERVAZIONE

### STATO DI CONSERVAZIONE

Data: 2006

Stato di conservazione: buono

## CONDIZIONE GIURIDICA E VINCOLI

### CONDIZIONE GIURIDICA

Indicazione generica: proprietà privata

## FONTI E DOCUMENTI DI RIFERIMENTO

### DOCUMENTAZIONE FOTOGRAFICA

Genere: documentazione allegata

Tipo: fotografia digitale

Data: 2005

Ente proprietario: Fondazione Istituto per la storia dell'età contemporanea

Collocazione: DVD\_037

Codice identificativo: ISEC\_B.09185

Formato: tif

Nome del file: B.09185.jpg

### IMMAGINI DATABASE

Tipo/Formato immagine

IMMAGINE ORIGINALE: formato=JPEG; dimensione=1280x939; bits per pixel=24; risoluzione=350x350; spazio su disco=698.042; spazio in memoria=3.605.760

IMMAGINI REGISTRATE: formato=JPEG; dimensione=768x563; qualità=32 // formato=JPEG; dimensione=200x147; qualità=64

CAMPO DI PROVENIENZA: FTA

Data di registrazione: 2009/09/10

Descrizione immagine: B.09185.jpg

Path dell'immagine originale: 5w010/Immagini\_ErcoleMarelli



Nome file dell'immagine originale: B.09185.jpg

## **BIBLIOGRAFIA**

Genere: bibliografia specifica

Autore: Marelli

Titolo libro o rivista: Marelli

Luogo di edizione: Sesto San Giovanni

Anno di edizione: 1951

Codice scheda bibliografia: 5w010

Sigla per citazione: 00000176

V., pp., nn.: p. [1]

## **ACCESSO AI DATI**

### **SPECIFICHE DI ACCESSO AI DATI**

Profilo di accesso: 1

Motivazione: scheda relativa a bene di proprietà privata

## **COMPILAZIONE**

### **COMPILAZIONE**

Data: 2006

Nome [1 / 2]: Tunez, Sonia

Nome [2 / 2]: Moccia, Maria Rosaria

Referente scientifico: Moccia, Maria Rosaria

Funzionario responsabile: De Cristofaro, Alberto

## **GESTIONE ARCHIVIO**

### **ULTIMA MODIFICA SCHEDA**

Ultima modifica scheda - data: 2010/11/15

Ultima modifica scheda - ora: 16.22

### **PUBBLICAZIONE SCHEDA**

Pubblicazione scheda - stato: 1

Pubblicazione scheda - data ultima pubblicazione: 2010/11/30

Pubblicazione scheda - ora ultima pubblicazione: 08.30

Pubblicazione scheda - data precedente pubblicazione: 2010/05/31

Pubblicazione scheda - ora precedente pubblicazione: 09.30

## **PROGETTO**

Ente: 314

Anno del progetto: 2006

Ente: 314

Anno del progetto: 2008

