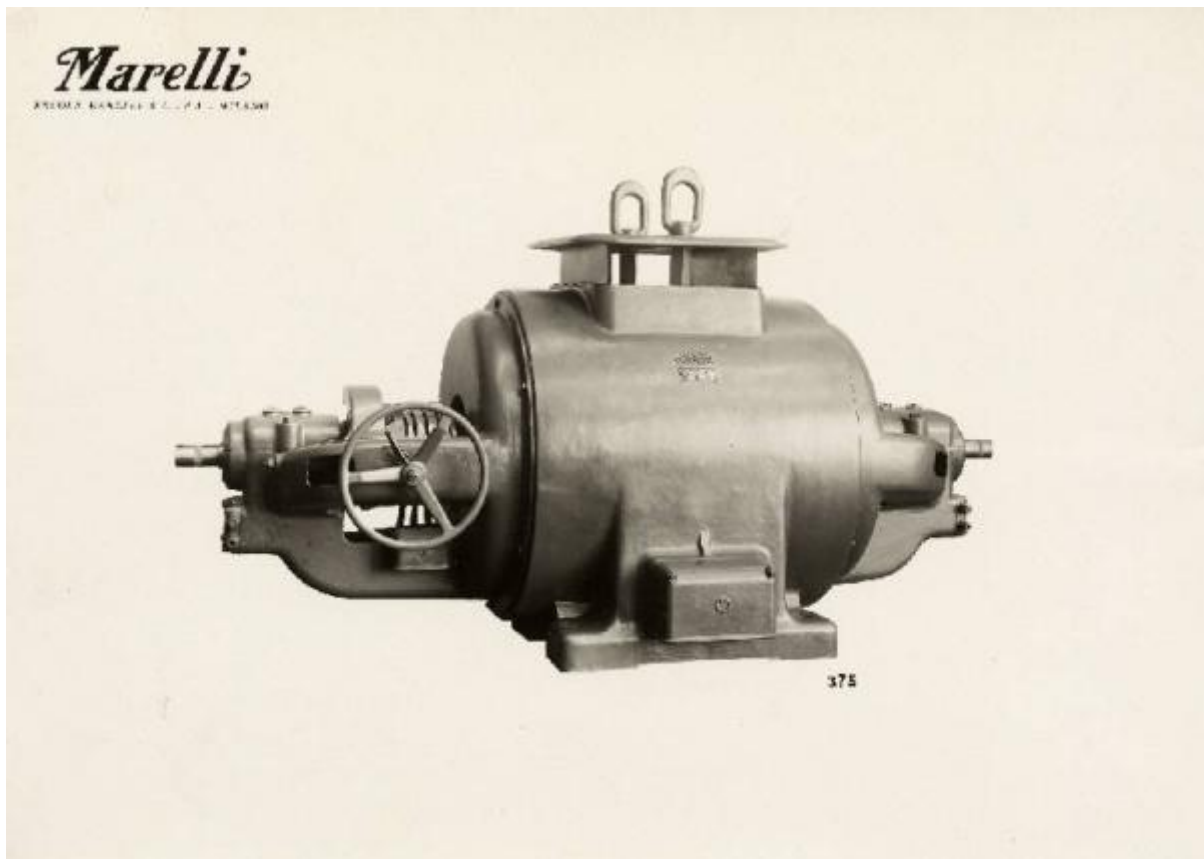


Ercole Marelli (Società) - Motore

Ufficio Fotografico Ercole Marelli (attr.)



Link risorsa: <http://www.lombardiabeniculturali.it/fotografie/schede/IMM-5w010-0003980/>

Scheda SIRBeC: <http://www.lombardiabeniculturali.it/fotografie/schede-complete/IMM-5w010-0003980/>

CODICI

Unità operativa: 5w010

Numero scheda: 3980

Codice scheda: IMM-5w010-0003980

Visibilità scheda: 3

Utilizzo scheda per diffusione: 03

NUMERO INTERNO

Numero interno: A.375

Tipo di scheda: AFRLIMM

SOGGETTO

SOGGETTO

Indicazioni sul soggetto: Motore trifase 500 HP

Identificazione: Ercole Marelli (Società) - Motore

CLASSIFICAZIONE

Altra classificazione: foto industriale

Tipo classificazione: generi AIM

THESAURUS [1 / 2]

Descrittore: industria

Tipo thesaurus: AESS - Archivio di etnografia e storia sociale

THESAURUS [2 / 2]

Descrittore: motori

LUOGO E DATA DELLA RIPRESA

LOCALIZZAZIONE

Regione: LOMBARDIA

Provincia: MI

Comune: Sesto San Giovanni

Data: 1927

DATAZIONE GENERICA

Secolo: XX

Frazione di secolo: secondo quarto

DATAZIONE SPECIFICA

Da: 1927

Validità: ca.

A: 1927

Validità: ca.

DEFINIZIONE CULTURALE

AUTORE DELLA FOTOGRAFIA

Nome scelto (ente collettivo): Ufficio Fotografico Ercole Marelli

Dati anagrafici/estremi cronologici: 1925 ca./ 1970 ca.

Riferimento all'autore: attr.

Riferimento all'intervento: fotografo principale

Codice scheda autore: AUF-5w020-0000006

Sigla per citazione: 00000027

Indicazione del nome e dell'indirizzo: Ufficio Fotografico Ercole Marelli. Sesto San Giovanni

Motivazione dell'attribuzione: provenienza

COMPILAZIONE

COMPILAZIONE

Data: 2009

Nome [1 / 2]: Tunez, Sonia

Nome [2 / 2]: Moccia, Maria Rosaria

Referente scientifico: Moccia, Maria Rosaria

Funzionario responsabile: De Cristofaro, Alberto

GESTIONE ARCHIVIO

ULTIMA MODIFICA SCHEDA

Ultima modifica scheda - data: 2017/12/14

Ultima modifica scheda - ora: 16.18

PUBBLICAZIONE SCHEDA

Pubblicazione scheda - stato: 1

Pubblicazione scheda - data ultima pubblicazione: 2017/12/15

Pubblicazione scheda - ora ultima pubblicazione: 08.30

PROGETTO

Ente: 314

Anno del progetto: 2008

SUPPORTO COLLEGATO: AFRLSUP - SUP-5w010-0003980 [1 / 1]

CODICI

Unità operativa: 5w010

Numero scheda: 3980

Codice scheda: SUP-5w010-0003980

Visibilità scheda: 3

Utilizzo scheda per diffusione: 03

RIFERIMENTO SCHEDA IMMAGINE

Codice IDK della scheda immagine: IMM-5w010-0003980

Codice visibilità scheda immagine: 3

Codice diffusione scheda immagine: 03

NUMERO INTERNO

Numero interno: A.375

Tipo di scheda: F

Livello di ricerca: I

CODICE UNIVOCO

Codice regione: 03

Ente schedatore: R03/ ISEC

Ente competente: S27

OGGETTO

OGGETTO

Definizione dell'oggetto: positivo

Natura biblioteconomica dell'oggetto: m

Originalità: originale

QUANTITA'

Numero oggetti/elementi: 1

Completa/incompleta: completa

SOGGETTO

TITOLO

Titolo attribuito: Motore della Ercole Marelli

Specifiche titolo: dal catalogatore

LOCALIZZAZIONE GEOGRAFICO-AMMINISTRATIVA

LOCALIZZAZIONE GEOGRAFICO-AMMINISTRATIVA

Regione: LOMBARDIA

Provincia: MI

Nome provincia: MILANO

Comune: SESTO SAN GIOVANNI

COLLOCAZIONE SPECIFICA

Tipologia: palazzo

Qualificazione: privato

Denominazione: Istituto per la storia dell'età contemporanea

Denominazione spazio viabilistico: largo La Marmora, 17

Denominazione struttura conservativa - livello 1: Sezione fotografica dell'archivio storico della Società Ercole Marelli

UBICAZIONE

UBICAZIONE FOTO

Fondo: Sezione fotografica dell'archivio storico della Società Ercole Marelli

Serie archivistica: SERIE A

Collocazione: SERIE A_SC_002

CRONOLOGIA

CRONOLOGIA GENERICA

Secolo: XX

CRONOLOGIA SPECIFICA

Da: 1927

Validità: ca.

A: 1927

Validità: ca.

MOTIVAZIONE CRONOLOGIA

Motivazione: documentazione

Specifiche: libri inventario

DATI TECNICI

Indicazione di colore: BN

Materia e tecnica: gelatina bromuro d'argento/carta

Specifiche tecniche: ritocco

MISURE

Tipo misure: supporto primario

Unità di misura: cm.

Formato: 18x24

DATI ANALITICI

ISCRIZIONI [1 / 3]

Classe di appartenenza: societario

Tecnica di scrittura: fotografica

Posizione: sul supporto primario: recto: in alto a sinistra

Trascrizione: MARELLI/ ERCOLE MARELLI & C.S.A./ MILANO

ISCRIZIONI [2 / 3]

Classe di appartenenza: documentaria

Tecnica di scrittura: fotografica

Posizione: sul supporto primario: recto: in basso a destra

Trascrizione: 375

ISCRIZIONI [3 / 3]

Classe di appartenenza: didascalica

Tecnica di scrittura: a penna

Posizione: sul supporto primario: verso: in alto

Trascrizione: Motori trifase 500 H4 - 3000 volt - 50p. -/ 2900 giri

STEMMI/MARCHI/TIMBRI

Classe di appartenenza: timbro

Qualificazione: inventariale

Posizione: sul supporto primario: verso: in alto a destra

Descrizione: 375

CONSERVAZIONE

STATO DI CONSERVAZIONE

Data: 2009

Stato di conservazione: buono

CONDIZIONE GIURIDICA E VINCOLI

CONDIZIONE GIURIDICA

Indicazione generica: proprietà privata

FONTI E DOCUMENTI DI RIFERIMENTO

DOCUMENTAZIONE FOTOGRAFICA

Genere: documentazione allegata

Tipo: fotografia digitale

Data: 2005

Ente proprietario: Fondazione Istituto per la storia dell'età contemporanea

Collocazione: DVD_001

Codice identificativo: ISEC_A.375

Formato: tif

Nome del file: A.375.jpg

IMMAGINI DATABASE

Tipo/Formato immagine

IMMAGINE ORIGINALE: formato=JPEG; dimensione=1280x916; bits per pixel=24; risoluzione=300x300; spazio su disco=506.425; spazio in memoria=3.517.440

IMMAGINI REGISTRATE: formato=JPEG; dimensione=768x550; qualità=32 // formato=JPEG; dimensione=200x143; qualità=64

CAMPO DI PROVENIENZA: FTA

Data di registrazione: 2009/09/10

Descrizione immagine: A.375.jpg

Path dell'immagine originale: 5w010/Immagini_ErcoleMarelli

Nome file dell'immagine originale: A.375.jpg

ACCESSO AI DATI

SPECIFICHE DI ACCESSO AI DATI

Profilo di accesso: 1

Motivazione: scheda relativa a bene di proprietà privata

COMPILAZIONE

COMPILAZIONE

Data: 2009

Nome [1 / 2]: Tunez, Sonia

Nome [2 / 2]: Moccia, Maria Rosaria

Referente scientifico: Moccia, Maria Rosaria

Funzionario responsabile: De Cristofaro, Alberto

GESTIONE ARCHIVIO

ULTIMA MODIFICA SCHEDA

Ultima modifica scheda - data: 2017/12/14

Ultima modifica scheda - ora: 16.19

PUBBLICAZIONE SCHEDA

Pubblicazione scheda - stato: 1

Pubblicazione scheda - data ultima pubblicazione: 2017/12/15

Pubblicazione scheda - ora ultima pubblicazione: 08.30

PROGETTO

Ente: 314

Anno del progetto: 2008

