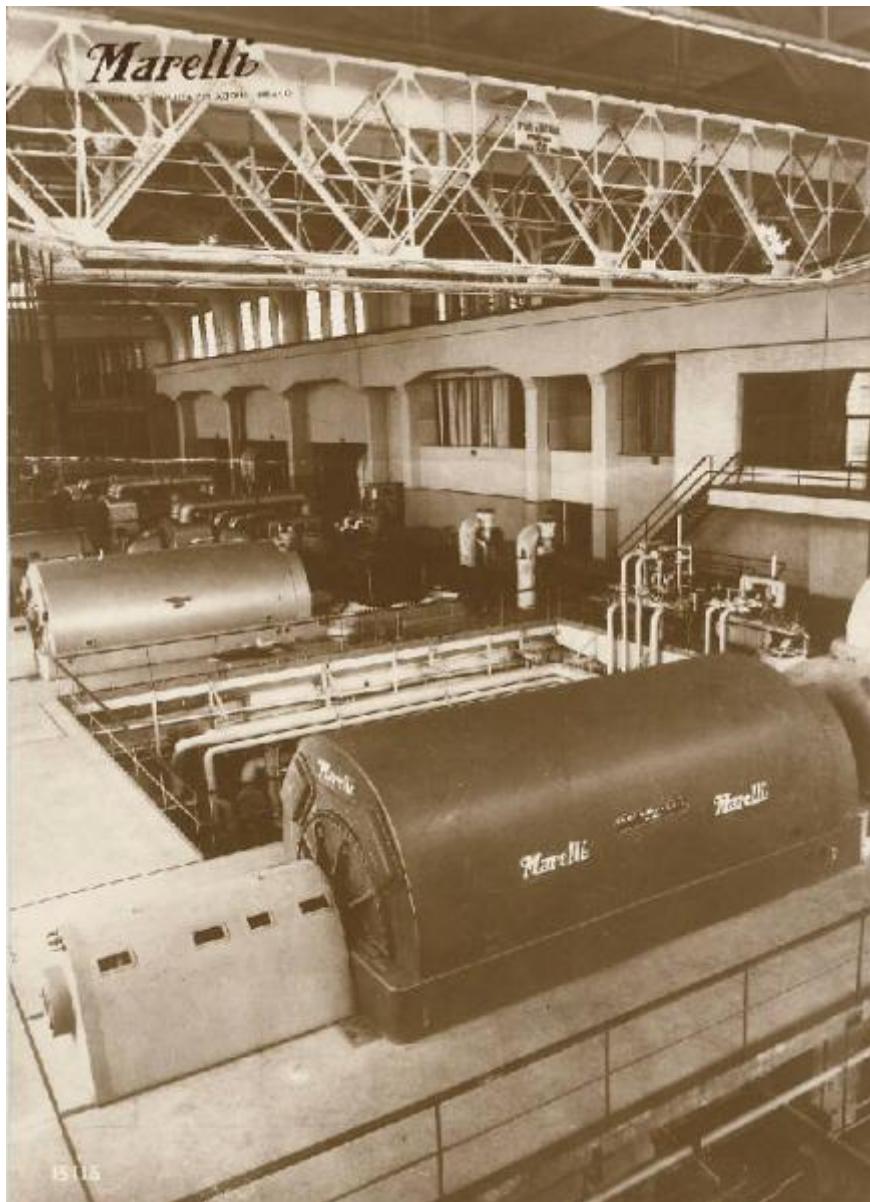


Centrale termoelettrica di Porto Marghera della Società termoelettrica veneta - Sala macchine - Turboalternatori della Ercole Marelli

Ufficio Fotografico Ercole Marelli (attr.)



Scheda SIRBeC: <http://www.lombardiabeniculturali.it/fotografie/schede-complete/IMM-5w020-0000523/>

CODICI

Unità operativa: 5w020

Numero scheda: 523

Codice scheda: IMM-5w020-0000523

Visibilità scheda: 3

Utilizzo scheda per diffusione: 03

NUMERO INTERNO

Numero interno: B.15116

Tipo di scheda: AFRLIMM

SOGGETTO

SOGGETTO

Indicazioni sul soggetto

Sala macchine della Centrale termoelettrica di Porto Marghera della Società termoelettrica veneta con turboalternatori con raffreddamento a idrogeno da 78.125 KVA della Ercole Marelli

Identificazione

Centrale termoelettrica di Porto Marghera della Società termoelettrica veneta - Sala macchine - Turboalternatori della Ercole Marelli

CLASSIFICAZIONE

Altra classificazione: foto industriale

Tipo classificazione: generi AIM

THESAURUS [1 / 4]

Descrittore: industria elettrica

THESAURUS [2 / 4]

Descrittore: turboalternatori

THESAURUS [3 / 4]

Descrittore: centrali termoelettriche

THESAURUS [4 / 4]

Descrittore: industria

Tipo thesaurus: AESS - Archivio di etnografia e storia sociale

LUOGO E DATA DELLA RIPRESA

LOCALIZZAZIONE

Stato: Italia

Regione: Veneto

Provincia: VE

Comune: Porto Marghera

Data: 1958

DATAZIONE GENERICA

Secolo: XX

Frazione di secolo: terzo quarto

DATAZIONE SPECIFICA

Da: 1958

Validità: ca.

A: 1958

Validità: ca.

DEFINIZIONE CULTURALE

AUTORE DELLA FOTOGRAFIA

Nome scelto (ente collettivo): Ufficio Fotografico Ercole Marelli

Dati anagrafici/estremi cronologici: 1925 ca./ 1970 ca.

Riferimento all'autore: attr.

Riferimento all'intervento: fotografo principale

Codice scheda autore: 5w020

Sigla per citazione: 00000027

Indicazione del nome e dell'indirizzo: Ufficio Fotografico Ercole Marelli. Sesto San Giovanni

Motivazione dell'attribuzione: provenienza

COMPILAZIONE

COMPILAZIONE

Data: 2006

Nome [1 / 2]: Tunez, Sonia

Nome [2 / 2]: Moccia, Maria Rosaria

Referente scientifico: Moccia, Maria Rosaria

Funzionario responsabile: De Cristofaro, Alberto

GESTIONE ARCHIVIO

ULTIMA MODIFICA SCHEDA

Ultima modifica scheda - data: 2009/09/09

Ultima modifica scheda - ora: 15.21

PUBBLICAZIONE SCHEDA

Pubblicazione scheda - stato: 1

Pubblicazione scheda - data ultima pubblicazione: 2009/09/26

Pubblicazione scheda - ora ultima pubblicazione: 08.29

PROGETTO

Ente: 314

Anno del progetto: 2006

Ente: 314

Anno del progetto: 2008

SUPPORTO COLLEGATO: AFRLSUP - SUP-5w020-0000523 [1 / 1]

CODICI

Unità operativa: 5w020

Numero scheda: 523

Codice scheda: SUP-5w020-0000523

Visibilità scheda: 3

Utilizzo scheda per diffusione: 03

RIFERIMENTO SCHEDA IMMAGINE

Codice IDK della scheda immagine: IMM-5w020-0000523

Codice visibilità scheda immagine: 3

Codice diffusione scheda immagine: 03

NUMERO INTERNO

Numero interno: B.15116

Tipo di scheda: F

Livello di ricerca: I

CODICE UNIVOCO

Codice regione: 03

Ente schedatore: ISEC

Ente competente: S27

OGGETTO

OGGETTO

Definizione dell'oggetto: positivo

Natura biblioteconomica dell'oggetto: m

Originalità: originale

QUANTITA'

Numero oggetti/elementi: 1

Completa/incompleta: completa

SOGGETTO

TITOLO

Titolo attribuito: Sala macchine della Centrale termoelettrica di Porto Marghera della Società termoelettrica veneta

Specifiche titolo: dal catalogatore

LOCALIZZAZIONE GEOGRAFICO-AMMINISTRATIVA

LOCALIZZAZIONE GEOGRAFICO-AMMINISTRATIVA

Stato: Italia

Regione: Lombardia

Provincia: MI

Nome provincia: Milano

Codice Istat comune: 015209

Comune: Sesto San Giovanni

COLLOCAZIONE SPECIFICA

Tipologia: palazzo

Qualificazione: privato

Denominazione: Istituto per la storia dell'età contemporanea

Denominazione spazio viabilistico: Largo La Marmora, 17

Denominazione struttura conservativa - livello 1: Sezione fotografica dell'archivio storico della Società Ercole Marelli

UBICAZIONE

UBICAZIONE FOTO

Fondo: Sezione fotografica dell'archivio storico della Società Ercole Marelli

Serie archivistica: SERIE B

Collocazione: SERIE B_SC_112

CRONOLOGIA

CRONOLOGIA GENERICA

Secolo: XX

CRONOLOGIA SPECIFICA

Da: 1958

Validità: ca.

A: 1958

Validità: ca.

MOTIVAZIONE CRONOLOGIA

Motivazione: documentazione

Specifiche: libri inventario

DATI TECNICI

Indicazione di colore: BN

Materia e tecnica: gelatina bromuro d'argento/carta

MISURE

Tipo misure: supporto primario

Unità di misura: cm.

Formato: 18x24

DATI ANALITICI

ISCRIZIONI [1 / 2]

Classe di appartenenza: societario

Tecnica di scrittura: fotografica

Posizione: sul supporto primario: recto: in alto a sinistra

Trascrizione: Marelli/ ERCOLE MARELLI & C. - S.p.A. - MILANO

ISCRIZIONI [2 / 2]

Classe di appartenenza: documentaria

Tecnica di scrittura: fotografica

Posizione: sul supporto primario: recto: in basso a sinistra

Trascrizione: 15116

STEMMI/MARCHI/TIMBRI

Classe di appartenenza: timbro

Qualificazione: inventariale

Posizione: sul supporto primario: verso

Descrizione: 15116

CONSERVAZIONE

STATO DI CONSERVAZIONE

Data: 2006

Stato di conservazione: buono

CONDIZIONE GIURIDICA E VINCOLI

CONDIZIONE GIURIDICA

Indicazione generica: proprietà privata

FONTI E DOCUMENTI DI RIFERIMENTO

DOCUMENTAZIONE FOTOGRAFICA

Genere: documentazione allegata

Tipo: fotografia digitale

Data: 2005

Ente proprietario: Fondazione Istituto per la storia dell'età contemporanea

Collocazione: DVD_059

Codice identificativo: ISEC_B.15116

Formato: tif

Nome del file: B.15116.jpg

IMMAGINI DATABASE

Data di registrazione: 2009/09/10

Descrizione immagine: B.15116.jpg

Path dell'immagine originale: 5w020/Immagini_ErcoleMarelli

Nome file dell'immagine originale: B.15116.jpg

MOSTRE

Titolo: Mostra - grandi macchine in produzione

ACCESSO AI DATI

SPECIFICHE DI ACCESSO AI DATI

Profilo di accesso: 1

Motivazione: scheda relativa a bene di proprietà privata

COMPILAZIONE

COMPILAZIONE

Data: 2006

Nome [1 / 2]: Tunez, Sonia

Nome [2 / 2]: Moccia, Maria Rosaria

Referente scientifico: Moccia, Maria Rosaria

Funzionario responsabile: De Cristofaro, Alberto

GESTIONE ARCHIVIO

ULTIMA MODIFICA SCHEDA

Ultima modifica scheda - data: 2009/09/10

Ultima modifica scheda - ora: 11.21

PUBBLICAZIONE SCHEDA

Pubblicazione scheda - stato: 1

Pubblicazione scheda - data ultima pubblicazione: 2009/09/26

Pubblicazione scheda - ora ultima pubblicazione: 08.29

PROGETTO

Ente: 314

Anno del progetto: 2006

Ente: 314

Anno del progetto: 2008

