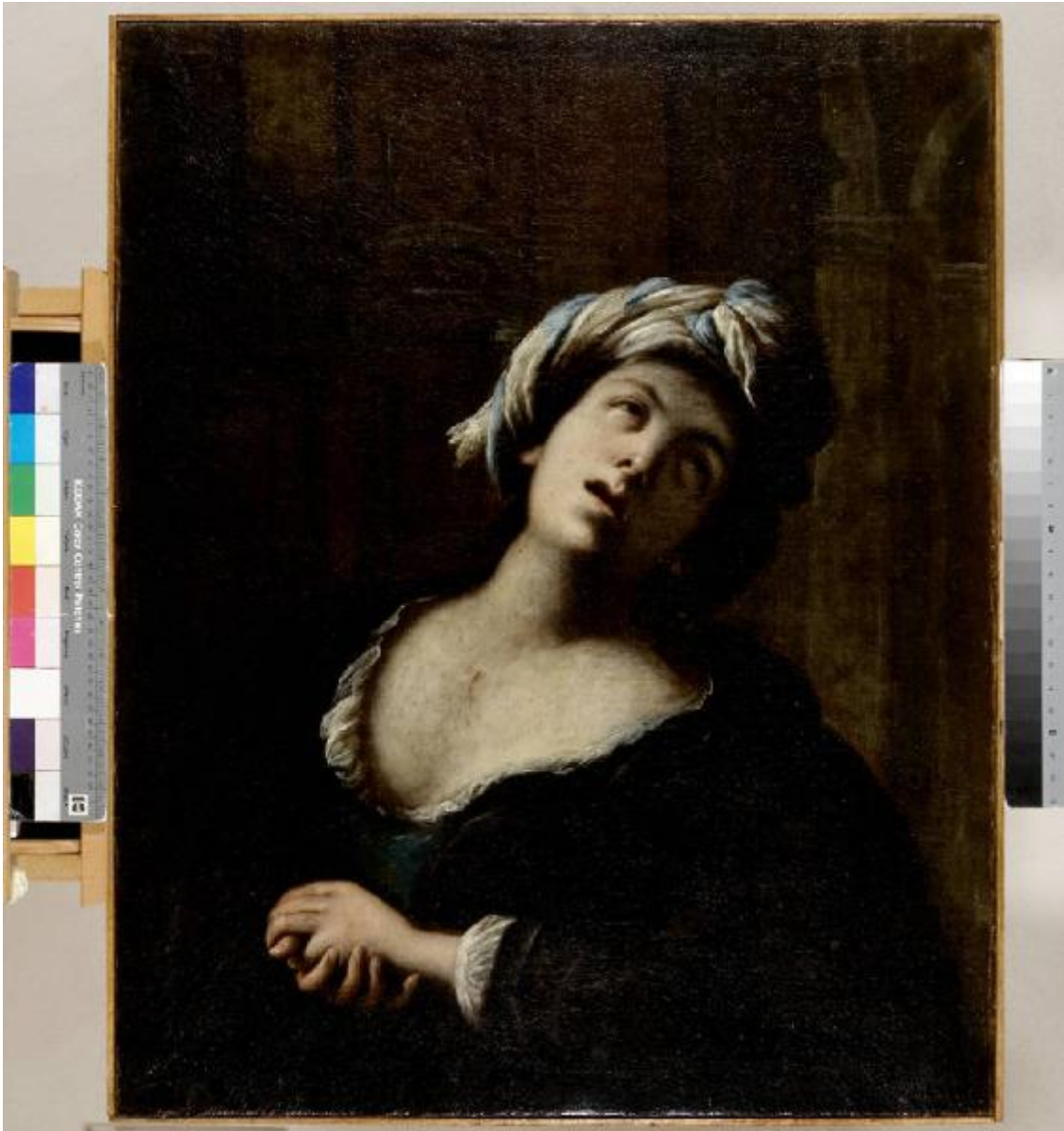


# LUCREZIA

Cairo Francesco (attr.)



Link risorsa: <https://www.lombardiabeniculturali.it/opere-arte/schede/1o040-00143/>

Scheda SIRBeC: <https://www.lombardiabeniculturali.it/opere-arte/schede-complete/1o040-00143/>

## CODICI

Unità operativa: 1o040

Numero scheda: 143

Codice scheda: 1o040-00143

Tipo scheda: OA

Livello ricerca: P

## CODICE UNIVOCO

Codice regione: 03

Ente schedatore: R03/ Civico Museo d'Arte Moderna e Contemporanea Castello di Masnago

Ente competente: S27

## OGGETTO

Categoria dell'oggetto: pittura

### OGGETTO

Definizione: dipinto

Identificazione: opera isolata

Disponibilità del bene: reale

### SOGGETTO

Categoria generale: storia

Identificazione: LUCREZIA

## LOCALIZZAZIONE GEOGRAFICO-AMMINISTRATIVA

### INDICAZIONE DEL CONTENITORE FISICO

Codice del contenitore fisico: 21431

Categoria del contenitore fisico: architettura

### LOCALIZZAZIONE GEOGRAFICO-AMMINISTRATIVA ATTUALE

Stato: Italia

Regione: Lombardia

Provincia: VA

Nome provincia: Varese

## COLLOCAZIONE SPECIFICA

Tipologia: castello

Denominazione: Castello di Masnago

Indirizzo: Via Cola di Rienzo 12

## DATI PATRIMONIALI E COLLEZIONI

### INVENTARIO

### STIMA

## CRONOLOGIA

### CRONOLOGIA GENERICA

Secolo: sec. XVII

Frazione di secolo: terzo quarto

### CRONOLOGIA SPECIFICA

Da: 1650

Validità: post

A: 1670

Validità: ante

Motivazione cronologia: analisi stilistica

## DEFINIZIONE CULTURALE

### AUTORE

Ruolo: esecutore

Nome di persona o ente: Cairo Francesco

Tipo intestazione: P

Riferimento all'autore: attr.

Motivazione dell'attribuzione: analisi stilistica

## DATI TECNICI

### MATERIA E TECNICA

Materia: olio su tela

## MISURE

Altezza: 89

Larghezza: 70

Indicazioni sul soggetto

ritratto di donna a mezzo busto di prospetto verso dx con la testa reclinata all'indietro, lo sguardo verso l'alto nell'atto di spirare. Appena accennata sullo sfondo una struttura architettonica.

## DATI ANALITICI

Notizie storico-critiche

Il dipinto, già titolato "Donna in estasi", è una variante, di poco più tarda, della "Cleopatra" (Vaduz, coll. Liechtestein, già nella gall. Harrach) pubblicata con attr. al Cairo da G. Testori (1952) mentre una copia, titolata "Lucrezia" è apparsa in The Burlington Magazine, 1966 suppl. di giugno, tav. V. Probabilmente si tratta di S. Cristina (cfr La versione di questo soggetto alle Civ. Racc. di Milano) anche se non compare la freccia, attributo della Santa. L'opera, non richiesta alla mostra di F. Cairo, è a mio parere autografa, anche se la composizione delle mani presenta durezza di disegno, come pare autografa e databile tra il 1635 - 40, la versione a Vaduz. Sull'autografia del dipinto varesino si è espresso favorevolmente P. Rosemberg. (Com. orale 1983). Affine per composizione alla S.Crisina nelle Civiche raccolte in Milano, l'assenza di attributi iconografici tipici, può identificarla meglio effettivamente come una Lucrezia. (vedi scheda didattica del Museo).

## CONSERVAZIONE

### STATO DI CONSERVAZIONE

Data: 1998

Stato di conservazione: buono

## RESTAURI E ANALISI

### RESTAURI

Data: 1976

Descrizione intervento: pulitura e integrazione di colore sulle mani

Ente responsabile: Comune di Varese

Nome operatore: Maroni D.

## CONDIZIONE GIURIDICA E VINCOLI

### CONDIZIONE GIURIDICA

Indicazione generica: proprietà Ente pubblico territoriale

## FONTI E DOCUMENTI DI RIFERIMENTO

## **DOCUMENTAZIONE FOTOGRAFICA**

Codice univoco della risorsa: SC\_OA\_1o040-00143\_IMG-0000401208

Genere: documentazione allegata

Tipo: fotografia digitale

Codice identificativo: INV. 129

Collocazione del file nell'archivio locale: C:\Programmi\SIRBeC Cataloghi 6.0.4\img

Nome del file originale: INV. 129.JPG

## **FONTI E DOCUMENTI**

Denominazione: Donazione Leo Spaventa Filippi

Data: 1974

Nome dell'archivio: ASCV/ Musei Civici/

## **COMPILAZIONE**

### **COMPILAZIONE**

Anno di redazione: 2008

Ente compilatore: Civico Museo d'Arte Moderna e Contemporanea Castello di Masnago

Nome: Vanoli, P.

Funzionario responsabile: Cassinelli, D.