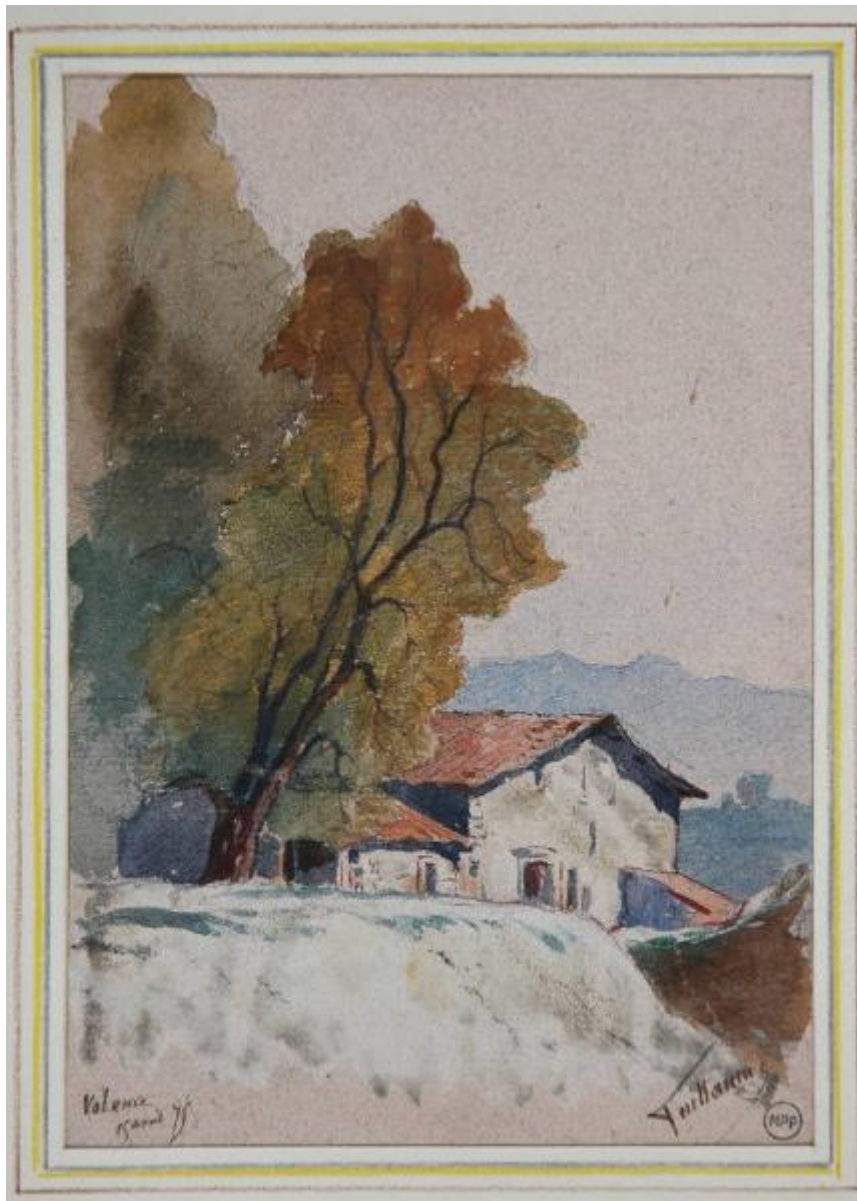


# PAESAGGIO

Guillaume Ernest Anthony



Link risorsa: <http://www.lombardiabeniculturali.it/opere-arte/schede/2o060-00137/>

Scheda SIRBeC: <http://www.lombardiabeniculturali.it/opere-arte/schede-complete/2o060-00137/>

## CODICI

Unità operativa: 2o060

Numero scheda: 137

Codice scheda: 2o060-00137

Visibilità scheda: 2

Utilizzo scheda per diffusione: 02

Tipo scheda: D

Livello ricerca: C

### CODICE UNIVOCO

Codice regione: 03

Numero catalogo generale: 00642301

Ente schedatore: R03/ Museo Poldi Pezzoli

Ente competente: S27

## RELAZIONI

### RELAZIONI CON ALTRI BENI [1 / 2]

Tipo relazione: correlazione

Tipo scheda: OA

Codice bene: 0300642300

### RELAZIONI CON ALTRI BENI [2 / 2]

Tipo relazione: è compreso

Tipo scheda: COL

Codice bene: 03

Codice IDK della scheda correlata: COL-LMD20-0000002

## ALTRI CODICI

Altro codice bene: Culturalitalia

## OGGETTO

Gruppo oggetti: disegno

## **OGGETTO**

Definizione: disegno

Identificazione: opera isolata

Disponibilità del bene: reale

## **SOGGETTO**

Categoria generale: paesaggio

Identificazione: PAESAGGIO

## **LOCALIZZAZIONE GEOGRAFICO-AMMINISTRATIVA**

### **LOCALIZZAZIONE GEOGRAFICO-AMMINISTRATIVA ATTUALE**

Stato: Italia

Regione: Lombardia

Provincia: MI

Nome provincia: Milano

Codice ISTAT comune: 015146

Comune: Milano

### **COLLOCAZIONE SPECIFICA**

Tipologia: palazzo

Denominazione: Palazzo Poldi Pezzoli

Denominazione spazio viabilistico: Via Manzoni, 12

Denominazione struttura conservativa - livello 1: Museo Poldi Pezzoli

Tipologia struttura conservativa: museo

## **ALTRE LOCALIZZAZIONI GEOGRAFICO-AMMINISTRATIVE**

Tipo di localizzazione: luogo di provenienza

### **LOCALIZZAZIONE GEOGRAFICO-AMMINISTRATIVA**

Stato: Italia

Regione: Lombardia

Provincia: MI

Comune: Milano

### **COLLOCAZIONE SPECIFICA**

Tipologia: casa

Denominazione: Casa Lampugnani

Denominazione struttura conservativa - livello 1: Collezione privata Lampugnani Riccardo

#### **DATA**

Data ingresso: 1969 ante

Data uscita: 1997

### **DATI PATRIMONIALI E COLLEZIONI**

#### **INVENTARIO**

Data: 1997

Numero: 4914

#### **COLLEZIONI**

Denominazione: Collezione di disegni di Riccardo Lampugnani

Nome del collezionista: Lampugnani, Riccardo

### **GEOREFERENZIAZIONE TRAMITE PUNTO**

Tipo di localizzazione: localizzazione fisica

#### **DESCRIZIONE DEL PUNTO**

PUNTO|Coordinata X: 1514993,28

PUNTO|Coordinata Y: 5035033,01

### **CRONOLOGIA**

#### **CRONOLOGIA GENERICA**

Secolo: sec. XIX

#### **CRONOLOGIA SPECIFICA**

Da: 1878

Validità: ca.

A: 1878

Validità: ca.

Motivazione cronologia: analisi stilistica

## DEFINIZIONE CULTURALE

### AUTORE

Autore/Nome scelto: Guillaume Ernest Anthony

Dati anagrafici/Periodo di attività: 1831/

Codice scheda autore: 2o060-00040

Sigla per citazione: 00004213

Motivazione dell'attribuzione: iscrizione

## DATI TECNICI

Materia e tecnica: carta/ acquerellatura

### MISURE

Unità: mm.

Altezza: 162

Larghezza: 113

## DATI ANALITICI

### DESCRIZIONE

Indicazioni sull'oggetto: Foglio inserito in passepartout. Ad acquerelli su carta rosa.

Indicazioni sul soggetto: PAESAGGIO: paesaggio con alberi. ARCHITETTURE: case.

### ISCRIZIONI [1 / 3]

Classe di appartenenza: documentaria

Lingua: francese

Tecnica di scrittura: a penna

Tipo di caratteri: corsivo

Posizione: in basso a destra

Trascrizione: GUILLAUME

### ISCRIZIONI [2 / 3]

Classe di appartenenza: documentaria

Lingua: francese

Tecnica di scrittura: a penna

Tipo di caratteri: corsivo

Posizione: in basso a sinistra

Trascrizione: VALENCE/ YSARNI

### **ISCRIZIONI [3 / 3]**

Classe di appartenenza: documentaria

Tecnica di scrittura: a matita

Tipo di caratteri: numeri arabi

Posizione: al verso, in basso a destra

Trascrizione: 4914

### **STEMMI, EMBLEMI, MARCHI**

Classe di appartenenza: marchio

Qualificazione: museale

Identificazione: Museo Poldi Pezzoli

Posizione: in basso a destra

Descrizione: Iniziali "MPP" racchiuse in cerchio

Notizie storico-critiche

Il disegno è firmato Guillaume in basso a destra, Sul passepartout, al verso, una annotazione in corsivo propone di identificare l'autore con Ernest-Anthony Guillaume, nato a Parigi nel 1831, buon pittore di paesaggi che espone al Salon tra il 1857 e il 1859. Riccardo Lampugnani ha acquistato questo paesaggio in una data imprecisata, ma sicuramente anteriore al maggio 1969: nell'album Lampugnani D.14, infatti, è conservata una foto del disegno scattata in quei giorni.

## **CONSERVAZIONE**

### **STATO DI CONSERVAZIONE**

Data: 2006

Stato di conservazione: buono

Indicazioni specifiche: nastro adesivo ai quattro lati, al verso

## **CONDIZIONE GIURIDICA E VINCOLI**

### **ACQUISIZIONE**

Fonte: documentazione

### **CONDIZIONE GIURIDICA**

Indicazione generica: proprietà privata

## **FONTI E DOCUMENTI DI RIFERIMENTO**

## DOCUMENTAZIONE FOTOGRAFICA

Genere: documentazione allegata

Tipo: fotografia b/n

Codice identificativo: MPP 000

Nome del file: 4914.jpg

## IMMAGINI DATABASE

Tipo/Formato immagine

IMMAGINE ORIGINALE: formato=Unknown format; dimensione=1923x2679; bits per pixel=24; risoluzione=300x300; spazio su disco=3.648.181; spazio in memoria=15.463.188

IMMAGINI REGISTRATE: formato=JPEG; dimensione=551x768; qualità=32 // formato=JPEG; dimensione=86x120; qualità=32

CAMPO DI PROVENIENZA: IMR

Data di registrazione: 2007/04/24

Path dell'immagine originale: 2o060/Immagini disegni Lampugnani

Nome file dell'immagine originale: 4914.jpg

## ACCESSO AI DATI

### SPECIFICHE DI ACCESSO AI DATI

Profilo di accesso: 1

Motivazione: dati liberamente accessibili

## COMPILAZIONE

### COMPILAZIONE

Data: 2006

Specifiche ente schedatore: R03/ Museo Poldi Pezzoli

Nome: Monaco, Tiziana

Funzionario responsabile: Di Lorenzo, Andrea

## GESTIONE ARCHIVIO

### ULTIMA MODIFICA SCHEDA

Ultima modifica scheda - data: 2014/12/01

Ultima modifica scheda - ora: 19.43

### PUBBLICAZIONE SCHEDA

Pubblicazione scheda - stato: 1

Pubblicazione scheda - data ultima pubblicazione: 2014/12/03

Pubblicazione scheda - ora ultima pubblicazione: 17.31

Pubblicazione scheda - data precedente pubblicazione: 2014/03/15

Pubblicazione scheda - ora precedente pubblicazione: 08.30

#### **GESTIONE COMPONENTE TERRITORIALE**

Componente territoriale - data ultima modifica: 2014/11/28

Componente territoriale - ora ultima modifica: 16.10

### **PROGETTO**

Ente: 181

Anno del progetto: 2005