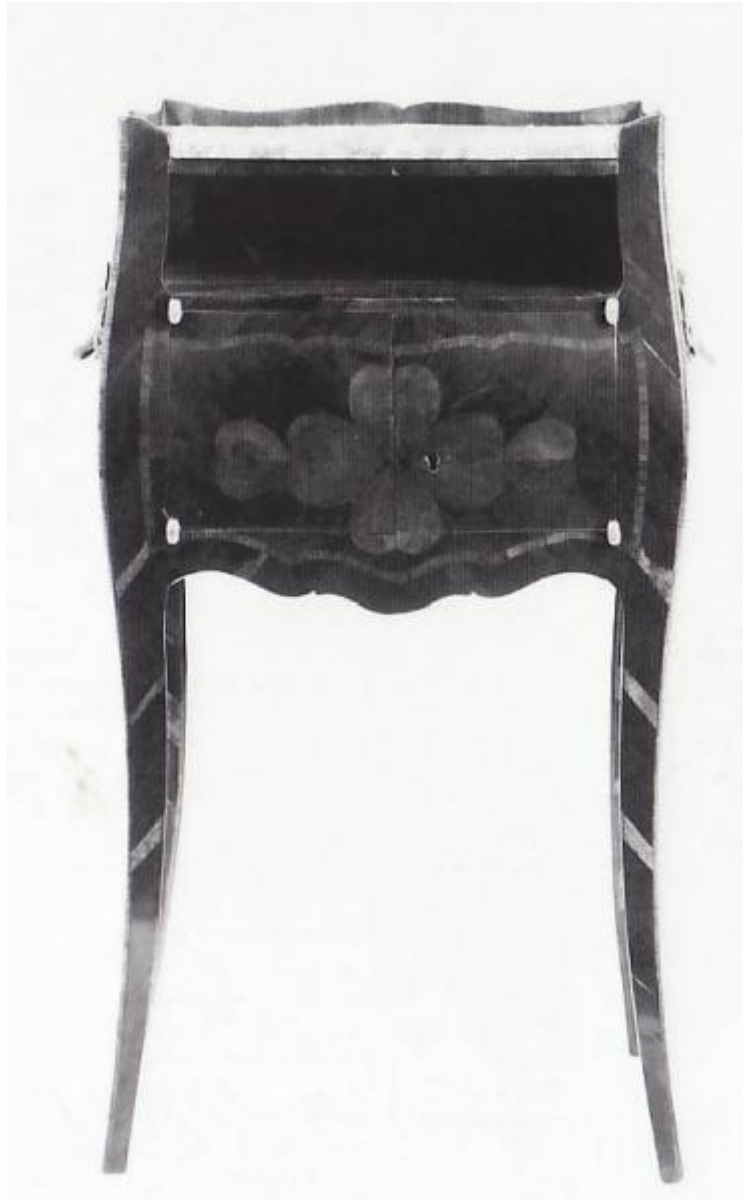


Comodino

bottega genovese



Link risorsa: <http://www.lombardiabeniculturali.it/opere-arte/schede/5q030-00347/>

Scheda SIRBeC: <http://www.lombardiabeniculturali.it/opere-arte/schede-complete/5q030-00347/>

CODICI

Unità operativa: 5q030

Numero scheda: 347

Codice scheda: 5q030-00347

Visibilità scheda: 3

Utilizzo scheda per diffusione: 03

NUMERO INTERNO

Riferimento: E. Colle, Museo d'Arti Applicate. Mobili e intagli lignei, Milano 1996

Numero interno: 78

Tipo scheda: OA

Livello ricerca: C

CODICE UNIVOCO

Codice regione: 03

Numero catalogo generale: 01976447

Ente schedatore: R03/ Raccolte Artistiche del Castello Sforzesco

Ente competente: S27

RELAZIONI

RELAZIONI CON ALTRI BENI [1 / 2]

Tipo relazione: è compreso

Tipo scheda: COL

Codice bene: 03

Codice IDK della scheda correlata: COL-RL480-0000004

RELAZIONI CON ALTRI BENI [2 / 2]

Tipo relazione: è compreso

Tipo scheda: COL

Codice bene: 03

Codice IDK della scheda correlata: COL-LMD30-0000006

OGGETTO

Gruppo oggetti: arredi e suppellettili

OGGETTO

Definizione: comodino

LOCALIZZAZIONE GEOGRAFICO-AMMINISTRATIVA

LOCALIZZAZIONE GEOGRAFICO-AMMINISTRATIVA ATTUALE

Stato: Italia

Regione: Lombardia

Provincia: MI

Nome provincia: Milano

Codice ISTAT comune: 015146

Comune: Milano

COLLOCAZIONE SPECIFICA

Tipologia: deposito

Qualificazione: comunale

Denominazione: Deposito di via Rubattino

Denominazione spazio viabilistico: Via Rubattino

Denominazione struttura conservativa - livello 1: Raccolte Artistiche del Castello

Denominazione struttura conservativa - livello 2: Raccolte d'Arte Applicata

Tipologia struttura conservativa: museo

ALTRE LOCALIZZAZIONI GEOGRAFICO-AMMINISTRATIVE

Tipo di localizzazione: luogo di esecuzione/fabbricazione

LOCALIZZAZIONE GEOGRAFICO-AMMINISTRATIVA

Continente: Europa

Stato: Italia

Regione: Liguria

Provincia: GE

Comune: Genova

DATI PATRIMONIALI E COLLEZIONI

INVENTARIO

Denominazione: Inventario corrente Mobili

Data: 1877-

Numero: Mobili 256

Transcodifica del numero di inventario: 00000256

CRONOLOGIA

CRONOLOGIA GENERICA

Secolo: sec. XVIII

Frazione di secolo: seconda metà

CRONOLOGIA SPECIFICA

Da: 1750

Validità: ca.

A: 1799

Validità: ca.

Motivazione cronologia: analisi stilistica

DEFINIZIONE CULTURALE

AMBITO CULTURALE

Denominazione: bottega genovese

Motivazione dell'attribuzione: analisi stilistica

DATI TECNICI

Materia e tecnica: legno/ impiallacciatura in palissandro

Materia e tecnica: marmo

Materia e tecnica: bronzo/ doratura

MISURE

Unità: cm

Altezza: 83

Larghezza: 45,5

Profondità: 32

DATI ANALITICI

DESCRIZIONE

Indicazioni sull'oggetto

Comodino dalla forma bombata centrale. E' suddiviso in ripiani (in parte chiusi da due sportelli) ed ha gambe slanciate. Motivo a quadrifoglio intarsiato sul fronte.

Indicazioni sul soggetto: Piante: quadrifoglio.

Notizie storico-critiche

Simile per forma e decorazioni agli esemplari pubblicati dal Morazzoni e dalla Baccheschi il comodino, cui furono applicate nell'Ottocento maniglie di bronzo dorato, fu realizzato intorno alla metà del Settecento da anonimi artigiani liguri che intarsiarono al centro degli sportelli il caratteristico motivo floreale stilizzato a forma di quadrifoglio. Tale motivo decorativo si ritrova anche in tre cassettoni (invv. 382, 459, 334) e in un angoliera (inv. 602) conservati tra le raccolte del Castello Sforzesco.

CONSERVAZIONE

STATO DI CONSERVAZIONE

Data: 2009

Stato di conservazione: NR

RESTAURI E ANALISI

RESTAURI

Data: 1946 post

Nome operatore: Cagliani, G.

CONDIZIONE GIURIDICA E VINCOLI

CONDIZIONE GIURIDICA

Indicazione generica: proprietà Ente pubblico territoriale

Indicazione specifica: Comune di Milano

Indirizzo: Piazza della Scala, 2 - 20121 Milano

FONTI E DOCUMENTI DI RIFERIMENTO

DOCUMENTAZIONE FOTOGRAFICA

Genere: documentazione allegata

Tipo: fotografia b/n

Codice identificativo: Mobili 0256

Note: Scansione da Museo d'Arti Applicate. Mobili e intagli lignei, 1996.

Percorso relativo del file: Mobili

Nome del file: Mobili 0256.jpg

IMMAGINI DATABASE

Tipo/Formato immagine

IMMAGINE ORIGINALE: formato=Unknown format; dimensione=470x760; bits per pixel=24; risoluzione=150x150; spazio su disco=52.318; spazio in memoria=1.073.120

IMMAGINI REGISTRATE: formato=JPEG; dimensione=475x768; qualità=32 // formato=JPEG; dimensione=124x200; qualità=64

CAMPO DI PROVENIENZA: FTA

Data di registrazione: 2016/11/09

Descrizione immagine: Scansione da Museo d'Arti Applicate. Mobili e intagli lignei, 1996.

Path dell'immagine originale: 5q030/01/2016_26_B/MuseiCiviciMilano/Civiche Racc di Arte Applicata/immagini/Mobili

Nome file dell'immagine originale: Mobili 0256.jpg

BIBLIOGRAFIA [1 / 5]

Genere: bibliografia specifica

Autore: Colle E.

Titolo libro o rivista: Museo d'Arti Applicate. Mobili e intagli lignei

Luogo di edizione: Milano

Anno di edizione: 1996

V., pp., nn.: p. 82 n. 78

BIBLIOGRAFIA [2 / 5]

Genere: bibliografia specifica

Autore: Rosa G.

Titolo libro o rivista: I mobili delle civiche raccolte artistiche di Milano

Luogo di edizione: Milano

Anno di edizione: 1963

V., pp., nn.: n. 261

BIBLIOGRAFIA [3 / 5]

Genere: bibliografia di confronto

Autore: Morazzoni G.

Titolo libro o rivista: Il mobile genovese

Luogo di edizione: Milano

Anno di edizione: 1962

V., tavv., figg.: ff. 116-121

BIBLIOGRAFIA [4 / 5]

Genere: bibliografia specifica

Autore: Baccheschi E.

Titolo libro o rivista: Mobili genovesi

Luogo di edizione: Milano

Anno di edizione: 1962

V., pp., nn.: pp. 58-61

BIBLIOGRAFIA [5 / 5]

Genere: bibliografia di confronto

Autore: Caumont Caimi L.

Titolo libro o rivista: L'ebanisteria genovese del Settecento

Luogo di edizione: Parma

Anno di edizione: 1995

V., pp., nn.: p. 160 e sgg.

ACCESSO AI DATI

SPECIFICHE DI ACCESSO AI DATI

Profilo di accesso: 1

Motivazione: dati liberamente accessibili

COMPILAZIONE

COMPILAZIONE

Data: 1996

Specifiche ente schedatore: R03/ Raccolte Artistiche del Castello Sforzesco

Nome: Colle, Enrico

Funzionario responsabile: Tasso, Francesca

TRASCRIZIONE PER INFORMATIZZAZIONE

Data: 2009

Nome: De Palma, Ilaria

Ente: Raccolte Artistiche del Castello Sforzesco

GESTIONE ARCHIVIO

ULTIMA MODIFICA SCHEDA

Ultima modifica scheda - data: 2018/01/05

Ultima modifica scheda - ora: 11.10

PUBBLICAZIONE SCHEDA

Pubblicazione scheda - stato: 1

Pubblicazione scheda - data ultima pubblicazione: 2018/01/15

Pubblicazione scheda - ora ultima pubblicazione: 08.30

Pubblicazione scheda - data precedente pubblicazione: 2016/11/15

Pubblicazione scheda - ora precedente pubblicazione: 08.30

PROGETTO

Ente: 398

Anno del progetto: 2008

Ente: 143

Anno del progetto: 2016