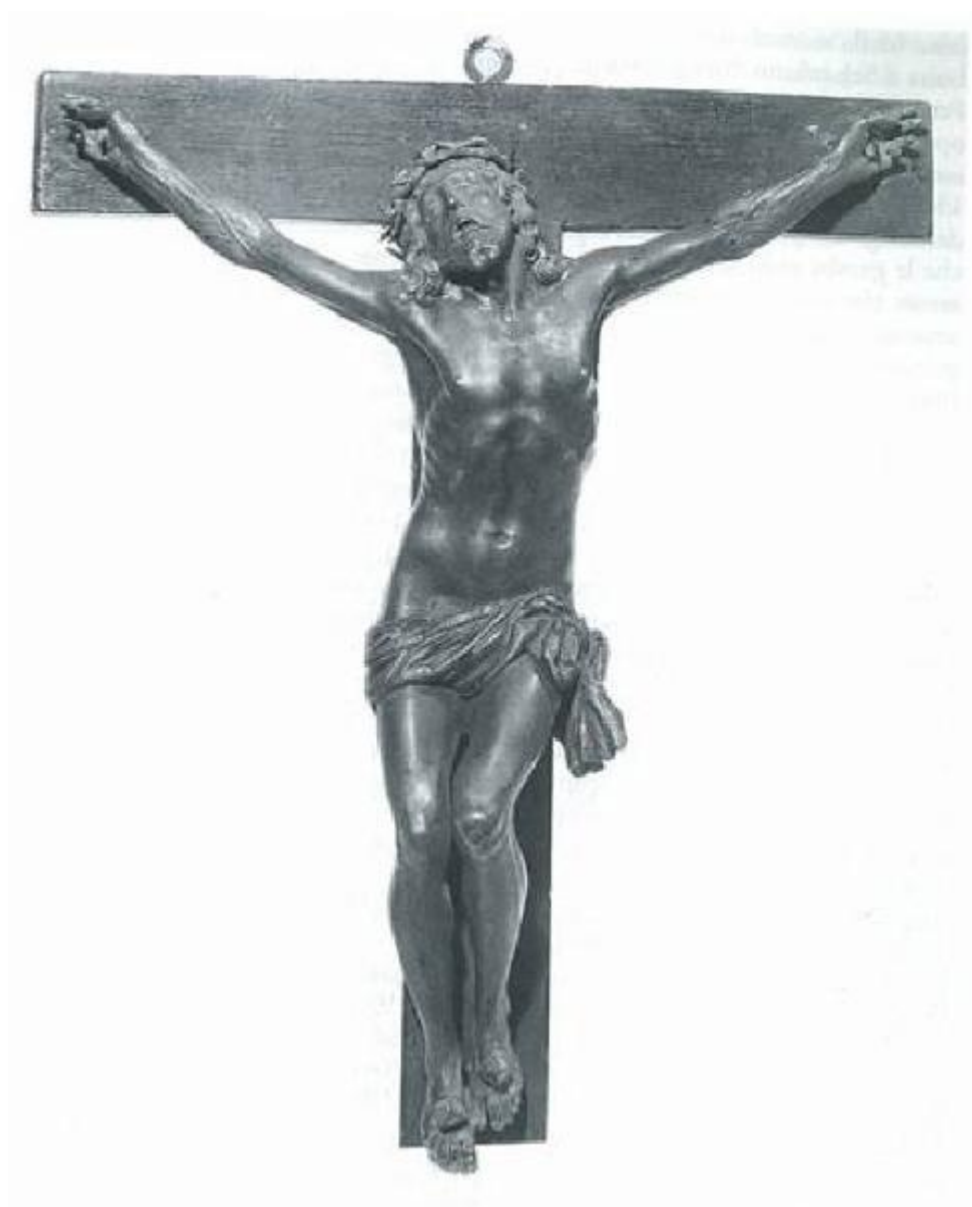


Scultura

arte italiana



Link risorsa: <https://www.lombardiabenculturali.it/opere-arte/schede/5q050-00115/>

Scheda SIRBeC: <https://www.lombardiabenculturali.it/opere-arte/schede-complete/5q050-00115/>

CODICI

Unità operativa: 5q050

Numero scheda: 115

Codice scheda: 5q050-00115

Tipo scheda: OA

Livello ricerca: P

CODICE UNIVOCO

Codice regione: 03

Numero catalogo generale: 02137101

Ente schedatore: R03/ Raccolte Artistiche del Castello Sforzesco

Ente competente: S27

RELAZIONI

RELAZIONI CON ALTRI BENI

Tipo relazione: è compreso

Tipo scheda: COL

Codice IDK della scheda correlata: COL-RL480-0000004

OGGETTO

Categoria dell'oggetto: arredi e suppellettili

OGGETTO

Definizione: scultura

QUANTITA'

Numero: 1

Disponibilità del bene: documentato

SOGGETTO

Categoria generale: sacro

Identificazione: Cristo Crocefisso

LOCALIZZAZIONE GEOGRAFICO-AMMINISTRATIVA

INDICAZIONE DEL CONTENITORE FISICO

Codice del contenitore fisico: 27840

Categoria del contenitore fisico: architettura

LOCALIZZAZIONE GEOGRAFICO-AMMINISTRATIVA ATTUALE

Stato: Italia

Regione: Lombardia

Provincia: MI

Nome provincia: Milano

Codice ISTAT comune: 015146

Comune: Milano

COLLOCAZIONE SPECIFICA

Tipologia: deposito museale

Qualificazione: comunale

Denominazione: Deposito Ansaldo

Indirizzo: Via Savona, 39

Denominazione struttura conservativa - livello 1: Raccolte Artistiche del Castello Sforzesco

Denominazione struttura conservativa - livello 2: Raccolte d'Arte Applicata

DATI PATRIMONIALI E COLLEZIONI

Sezione: Museo delle Arti Decorative - Bronzi

INVENTARIO

CRONOLOGIA

CRONOLOGIA GENERICA

Secolo: sec. XVII

Motivazione cronologia: inventario museale

DEFINIZIONE CULTURALE

AMBITO CULTURALE

Denominazione: arte italiana

Motivazione dell'attribuzione: inventario museale

DATI TECNICI

MATERIA E TECNICA [1 / 2]

Materia: bronzo

MATERIA E TECNICA [2 / 2]

Materia: legno di ebano

MISURE

Parte: intero

Unità: cm

Altezza: 22

Larghezza: 17

Profondità: 5

DATI ANALITICI

DESCRIZIONE

Indicazioni sull'oggetto: Cristo di bronzo su crocefisso di legno a forma di T. Ha in capo reclinato sulla destra.

Indicazioni sul soggetto: Personaggi religiosi: Cristo.

CONSERVAZIONE

STATO DI CONSERVAZIONE

Stato di conservazione: NR

CONDIZIONE GIURIDICA E VINCOLI

CONDIZIONE GIURIDICA

Indicazione generica: proprietà Ente pubblico territoriale

Indicazione specifica: Comune di Milano

FONTI E DOCUMENTI DI RIFERIMENTO

DOCUMENTAZIONE FOTOGRAFICA [1 / 2]

Genere: documentazione esistente

Tipo: fotografia b/n

Codice identificativo: AA495 / AA494

DOCUMENTAZIONE FOTOGRAFICA [2 / 2]

Codice univoco della risorsa: SC_OA_5q050-00115_IMG-0000606952

Genere: documentazione allegata

Tipo: fotografia digitale b/n

Codice identificativo: BR_0081

Collocazione del file nell'archivio locale: Bronzi

Nome del file originale: BR_0081.jpg

COMPILAZIONE

COMPILAZIONE

Anno di redazione: 2012

Ente compilatore: Raccolte Artistiche del Castello Sforzesco

Nome: Serrone, Liliana

Funzionario responsabile: Tasso, Francesca