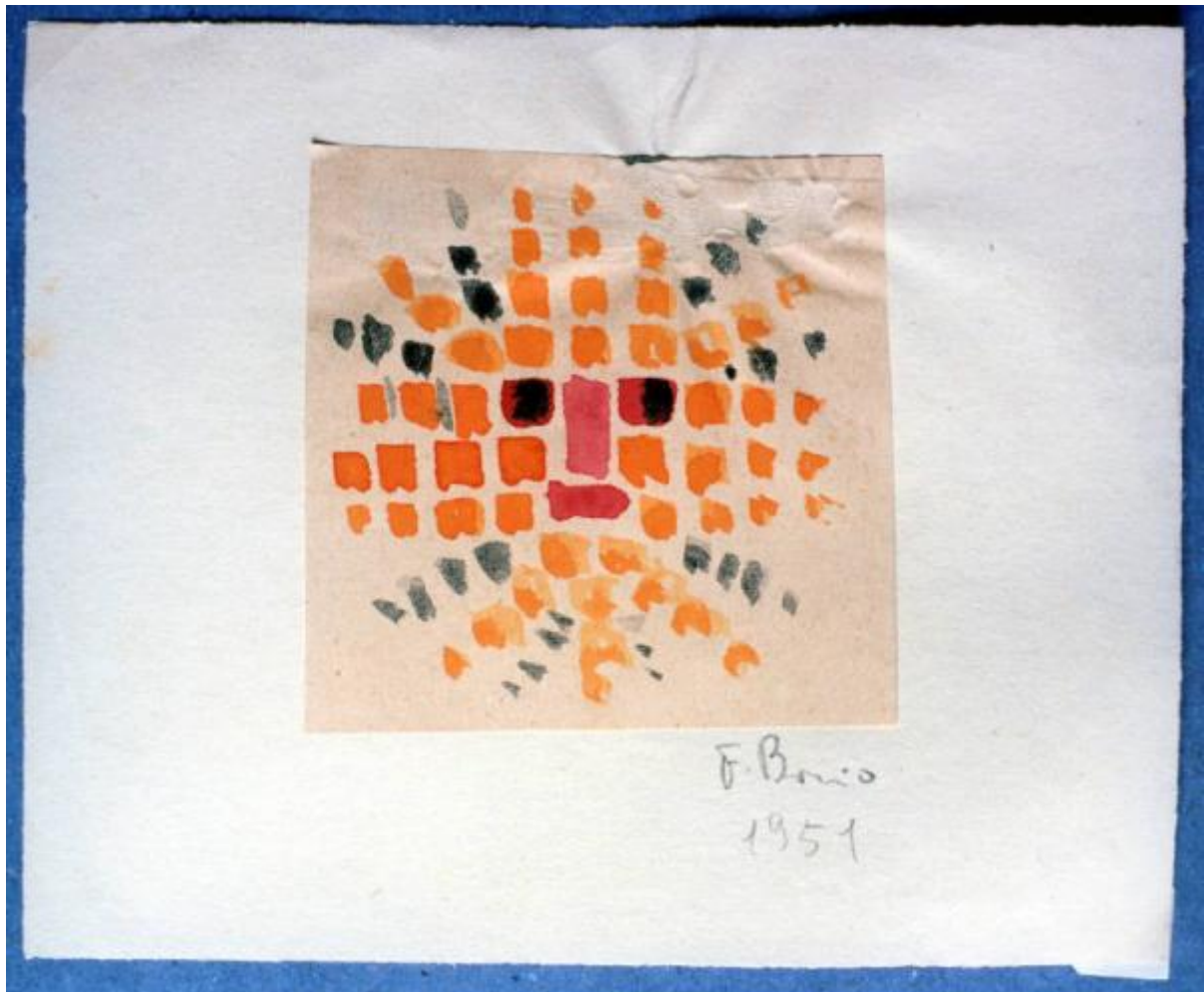


Viso

Borio Fernanda



Link risorsa: <http://www.lombardiabeniculturali.it/opere-arte/schede/A0080-00015/>

Scheda SIRBeC: <http://www.lombardiabeniculturali.it/opere-arte/schede-complete/A0080-00015/>

CODICI

Unità operativa: A0080

Numero scheda: 15

Codice scheda: A0080-00015

Visibilità scheda: 3

Utilizzo scheda per diffusione: 03

Tipo scheda: OA

Livello ricerca: C

CODICE UNIVOCO

Codice regione: 03

Numero catalogo generale: 00668858

Ente schedatore: R03/ Fondazione Galleria d'Arte Moderna e Contemporanea Silvio Zanella

Ente competente: S27

RELAZIONI

RELAZIONI CON ALTRI BENI

Tipo relazione: è compreso

Tipo scheda: COL

Codice bene: 03

Codice IDK della scheda correlata: COL-LMD30-0000004

ALTRI CODICI

Altro codice bene: Culturalitalia

OGGETTO

Gruppo oggetti: pittura

OGGETTO

Definizione: dipinto

Identificazione: opera isolata

Disponibilità del bene: reale

SOGGETTO

Categoria generale: ritratto

Identificazione: Ritratto maschile

Titolo: Viso

LOCALIZZAZIONE GEOGRAFICO-AMMINISTRATIVA

LOCALIZZAZIONE GEOGRAFICO-AMMINISTRATIVA ATTUALE

Stato: Italia

Regione: Lombardia

Provincia: VA

Nome provincia: Varese

Codice ISTAT comune: 012070

Comune: Gallarate

COLLOCAZIONE SPECIFICA

Tipologia: museo

Denominazione: Museo MA*GA

Denominazione spazio viabilistico: Viale Milano, 21

Denominazione struttura conservativa - livello 1: Museo MA*GA

Tipologia struttura conservativa: museo

ALTRE LOCALIZZAZIONI GEOGRAFICO-AMMINISTRATIVE

Tipo di localizzazione: luogo di provenienza

LOCALIZZAZIONE GEOGRAFICO-AMMINISTRATIVA

Stato: Italia

Regione: Lombardia

Provincia: MI

Comune: Milano

COLLOCAZIONE SPECIFICA

Tipologia: casa

Qualificazione: privata

Denominazione: Studio dell'artista Fernanda Borio

DATA

Data ingresso: 1951

Data uscita: 2000

DATI PATRIMONIALI E COLLEZIONI

INVENTARIO

Data: 2000

Numero: 995

COLLEZIONI

Denominazione: Collezione permanente Galleria d'Arte Moderna e Contemporanea "Silvio Zanella"

GEOREFERENZIAZIONE TRAMITE PUNTO

Tipo di localizzazione: localizzazione fisica

DESCRIZIONE DEL PUNTO

PUNTO|Coordinata X: 1484334,38

PUNTO|Coordinata Y: 5055629,85

CRONOLOGIA

CRONOLOGIA GENERICA

Secolo: sec. XX

Frazione di secolo: metà

CRONOLOGIA SPECIFICA

Da: 1951

A: 1951

Motivazione cronologia: data

DEFINIZIONE CULTURALE

AUTORE

Autore/Nome scelto: Borio Fernanda

Dati anagrafici/Periodo di attività: 1925/

Codice scheda autore: RL010-00398

Sigla per citazione: 00002569

Motivazione dell'attribuzione: firma

DATI TECNICI

Materia e tecnica: acquerello su carta

MISURE

Unità: cm

Altezza: 10,3

Larghezza: 10,4

DATI ANALITICI

DESCRIZIONE

Indicazioni sull'oggetto

Opera che rappresenta un volto. Il viso ha la forma di un quadrato ed è costituito da piccole pennellate di colore giustapposte e anch'esse geometriche.

Indicazioni sul soggetto: RITRATTO

ISCRIZIONI [1 / 2]

Classe di appartenenza: documentaria

Tecnica di scrittura: a matita

Tipo di caratteri: corsivo

Posizione: in basso a destra

Autore: Fernanda Borio

Trascrizione: 1951 F. BORIO

ISCRIZIONI [2 / 2]

Classe di appartenenza: documentaria

Tecnica di scrittura: a matita

Tipo di caratteri: corsivo

Posizione: a retro su cartoncino su cui è incollata l'opera

Trascrizione: INGR N. 995

CONSERVAZIONE

STATO DI CONSERVAZIONE

Data: 2004/02/05

Stato di conservazione: buono

Fonte: dati verificati in sopralluogo

CONDIZIONE GIURIDICA E VINCOLI

ACQUISIZIONE

Tipo acquisizione: donazione

Nome: Borio Fernanda

Data acquisizione: 2000

Luogo acquisizione: VA/ Gallarate/ Civica Galleria d'Arte Moderna

Fonte: Archivio Civica Galleria

CONDIZIONE GIURIDICA

Indicazione generica: proprietà Ente pubblico territoriale

Indicazione specifica: Comune di Gallarate

Indirizzo: Via Giuseppe Verdi, 2 - 21013 Gallarate VA

FONTI E DOCUMENTI DI RIFERIMENTO

DOCUMENTAZIONE FOTOGRAFICA [1 / 6]

Genere: documentazione allegata

Tipo: fotografia digitale colore

Codice identificativo: 995

Percorso relativo del file: C:\Documents and Settings\lemmazanella\Desktop\archivio foto PATRIMONIO\oa\oa

Nome del file: 995.JPG

DOCUMENTAZIONE FOTOGRAFICA [2 / 6]

Genere: documentazione esistente

Tipo: fotografia colore

Codice identificativo: Arch. Civ. Gal. 995

Specifiche: <CONV302> da rivedere - proviene da FTA

DOCUMENTAZIONE FOTOGRAFICA [3 / 6]

Genere: documentazione esistente

Tipo: fotografia colore

Codice identificativo: Arch. Civ. Gal. 995

Specifiche: <CONV302> da rivedere - proviene da FTA

DOCUMENTAZIONE FOTOGRAFICA [4 / 6]

Genere: documentazione esistente

Tipo: fotografia colore

Codice identificativo: Arch. Civ. Gal. 995

Specifiche: <CONV302> da rivedere - proviene da FTA

DOCUMENTAZIONE FOTOGRAFICA [5 / 6]

Genere: documentazione esistente

Tipo: fotografia colore

Codice identificativo: Arch. Civ. Gal. 995

Specifiche: <CONV302> da rivedere - proviene da FTA

DOCUMENTAZIONE FOTOGRAFICA [6 / 6]

Genere: documentazione esistente

Tipo: negativo colore

Codice identificativo: Arch. Civ. Gal. 995

Specifiche: <CONV302> da rivedere - proviene da FTA

IMMAGINI DATABASE

Tipo/Formato immagine

IMMAGINE ORIGINALE: formato=JPEG; dimensione=2733x2259; bits per pixel=24; risoluzione=300x300; spazio su disco=375.409; spazio in memoria=18.523.800

IMMAGINI REGISTRATE: formato=JPEG; dimensione=768x635; qualità=32 // formato=JPEG; dimensione=200x165; qualità=64

CAMPO DI PROVENIENZA: FTA

Data di registrazione: 2010/05/06

Descrizione immagine: 995.JPG

Path dell'immagine originale: A0080/immOA

Nome file dell'immagine originale: 995.jpg

FONTI E DOCUMENTI

Tipo: inventario del museo

Autore: Zanella S.

Denominazione: Inventario dei beni mobili di uso pubblico

Data: 2000

Foglio Carta: fol. 100

COMPILAZIONE

COMPILAZIONE

Data: 2004

Specifiche ente schedatore: R03/ Fondazione Galleria d'Arte Moderna e Contemporanea Silvio Zanella

Nome: Formenti, Giulia

Funzionario responsabile: Zanella, Emma

AGGIORNAMENTO-REVISIONE

Data: 2009

Nome: Carrù, Laura

Ente: R03/ Fondazione Galleria d'Arte Moderna e Contemporanea Silvio Zanella

GESTIONE ARCHIVIO

ULTIMA MODIFICA SCHEDA

Ultima modifica scheda - data: 2018/01/09

Ultima modifica scheda - ora: 10.20

PUBBLICAZIONE SCHEDA

Pubblicazione scheda - stato: 1

Pubblicazione scheda - data ultima pubblicazione: 2018/01/15

Pubblicazione scheda - ora ultima pubblicazione: 08.30

Pubblicazione scheda - data precedente pubblicazione: 2014/12/03

Pubblicazione scheda - ora precedente pubblicazione: 17.31

GESTIONE COMPONENTE TERRITORIALE

Componente territoriale - data ultima modifica: 2014/11/27

Componente territoriale - ora ultima modifica: 18.50

PROGETTO

Ente: 144

Anno del progetto: 2005

Ente: 144

Anno del progetto: 2008