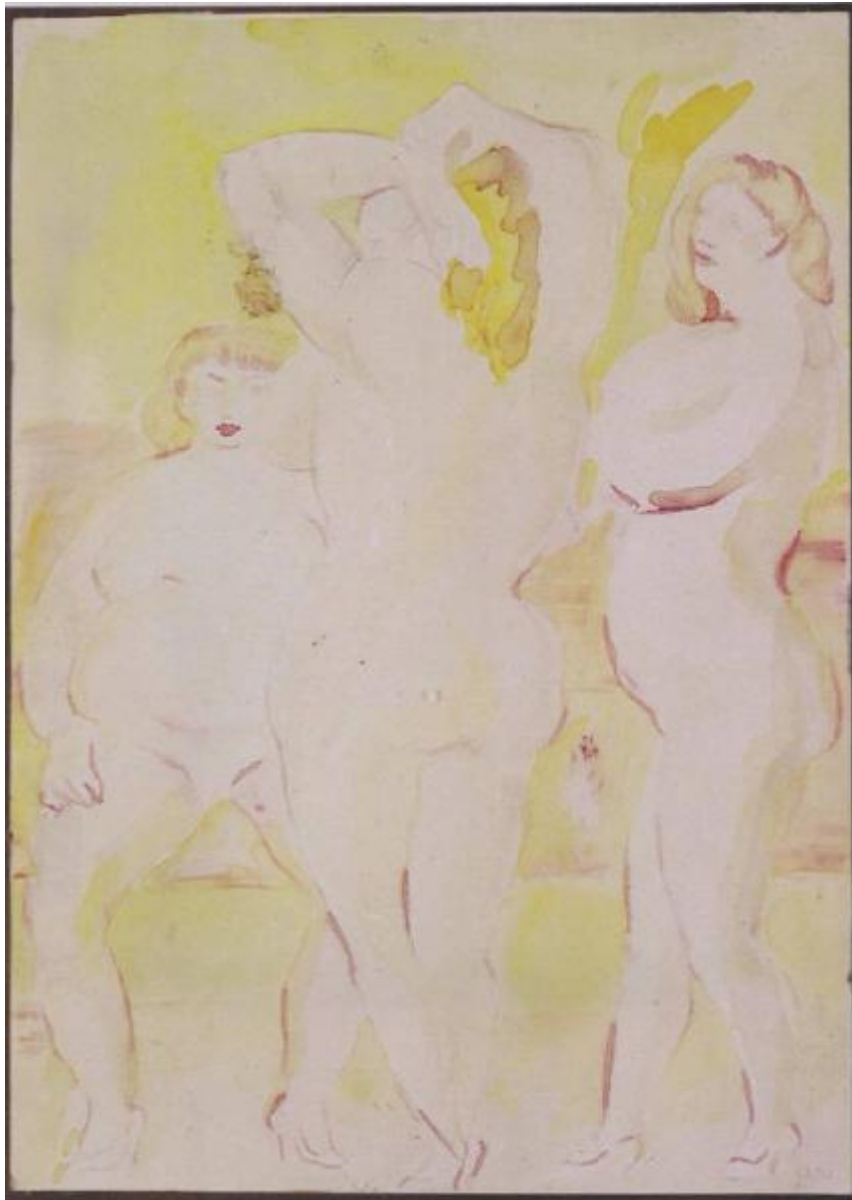


## Postribolo (Maison Tellier)

Sassu Aligi



Link risorsa: <https://www.lombardiabenculturali.it/opere-arte/schede/A0080-00033/>

Scheda SIRBeC: <https://www.lombardiabenculturali.it/opere-arte/schede-complete/A0080-00033/>

## CODICI

Unità operativa: A0080

Numero scheda: 33

Codice scheda: A0080-00033

Tipo scheda: OA

Livello ricerca: C

### CODICE UNIVOCO

Codice regione: 03

Numero catalogo generale: 00668955

Ente schedatore: R03/ Fondazione Galleria d'Arte Moderna e Contemporanea Silvio Zanella

Ente competente: S27

## RELAZIONI

### RELAZIONI CON ALTRI BENI

Tipo relazione: è compreso

Tipo scheda: COL

Codice IDK della scheda correlata: COL-LMD30-0000004

## OGGETTO

Categoria dell'oggetto: pittura

### OGGETTO

Definizione: dipinto

Identificazione: opera isolata

Disponibilità del bene: reale

### SOGGETTO

Categoria generale: composizioni di invenzione

Identificazione: Figure femminili

Titolo: Postribolo (Maison Tellier)

## LOCALIZZAZIONE GEOGRAFICO-AMMINISTRATIVA

### **INDICAZIONE DEL CONTENITORE FISICO**

Codice del contenitore fisico: 27050

Categoria del contenitore fisico: architettura

### **LOCALIZZAZIONE GEOGRAFICO-AMMINISTRATIVA ATTUALE**

Stato: Italia

Regione: Lombardia

Provincia: VA

Nome provincia: Varese

Codice ISTAT comune: 012070

Comune: Gallarate

### **COLLOCAZIONE SPECIFICA**

Tipologia: museo

Denominazione: Fondazione Galleria d'Arte Moderna e Contemporanea Silvio Zanella - Museo MA\*GA

Indirizzo: Via De Magri, 1

Denominazione struttura conservativa - livello 1: Museo MA\*GA

Tipologia struttura conservativa: museo

## **ALTRE LOCALIZZAZIONI GEOGRAFICO-AMMINISTRATIVE**

Tipo di localizzazione: luogo di provenienza/collocazione precedente

### **LOCALIZZAZIONE GEOGRAFICO-AMMINISTRATIVA**

Stato: Italia

Regione: Lombardia

Provincia: VA

Comune: Varese

### **COLLOCAZIONE SPECIFICA**

Tipologia: casa

Qualificazione: privata

Denominazione struttura conservativa - livello 1: Collezione privata Cascioli - Ghiringhelli

### **DATA**

Data uscita: 2002

## **DATI PATRIMONIALI E COLLEZIONI**

## INVENTARIO

Data: 2002

Numero: 1055

## COLLEZIONI

Denominazione: Collezione permanente Galleria d'Arte Moderna e Contemporanea "Silvio Zanella"

## CRONOLOGIA

### CRONOLOGIA GENERICA

Secolo: sec. XX

Frazione di secolo: prima metà

### CRONOLOGIA SPECIFICA

Da: 1935

A: 1935

Motivazione cronologia: data

## DEFINIZIONE CULTURALE

### AUTORE

Nome di persona o ente: Sassu Aligi

Tipo intestazione: P

Dati anagrafici/Periodo di attività: 1912/ 2000

Codice scheda autore: RL010-02023

Motivazione dell'attribuzione: firma

## DATI TECNICI

### MATERIA E TECNICA

Materia: acquerello su carta

### MISURE

Unità: cm

Altezza: 25

Larghezza: 28

## DATI ANALITICI

## DESCRIZIONE

Indicazioni sull'oggetto

Opera pittorica che rappresenta tre nudi di donna: due in piedi e uno sduto. I corpi e volti sono appena accennati da morbidi tratti rosa. Lo sfondo è giallo chiaro abbagliante.

Indicazioni sul soggetto: NUDI FEMMINILI

### ISCRIZIONI [1 / 4]

Classe di appartenenza: documentaria

Tecnica di scrittura: a pennello

Tipo di caratteri: lettere capitali

Posizione: in basso a destra

Autore: Aligi Sassu

Trascrizione: SASSU

### ISCRIZIONI [2 / 4]

Classe di appartenenza: documentaria

Tecnica di scrittura: a matita

Tipo di caratteri: corsivo

Posizione: a retro al centro

Autore: Aligi Sassu

Trascrizione: ALIGI SASSU / 1935 / POSTRIBOLO / MAISON TELLIER / 35

### ISCRIZIONI [3 / 4]

Classe di appartenenza: documentaria

Tecnica di scrittura: a pennarello

Tipo di caratteri: lettere capitali

Posizione: a retro in alto su carta protettiva

Autore: Emma Zanella

Trascrizione: N. INV.1055/OA / SASSU / EZ

### ISCRIZIONI [4 / 4]

Classe di appartenenza: documentaria

Tecnica di scrittura: a matita

Tipo di caratteri: corsivo

Posizione: a retro su etichetta adesiva in basso al centro

Trascrizione

SASSU A. / POSTRIBOLO (MAISON TELLIER) (1935) / ACQUERELLO FIRMATO DAL MAESTRO / AL VERSO TITOLO, FIRMA E DATA DI / MANO DELL'ARTISTA

## CONSERVAZIONE

### STATO DI CONSERVAZIONE

Data: 2004/02/24

Stato di conservazione: buono

Fonte: dati verificati in sopralluogo

## CONDIZIONE GIURIDICA E VINCOLI

### CONDIZIONE GIURIDICA

Indicazione generica: proprietà Ente pubblico territoriale

Indicazione specifica: Comune di Gallarate

Indirizzo: Via Giuseppe Verdi, 2 - 21013 Gallarate VA

### ACQUISIZIONE

Tipo acquisizione: donazione

Nome: Ghiringhelli Rosanna

Data acquisizione: 2002

Luogo acquisizione: VA/ Gallarate/ Civica Galleria d'Arte Moderna

Note: fonte: Archivio Civica Galleria, atto di donazione

## FONTI E DOCUMENTI DI RIFERIMENTO

### DOCUMENTAZIONE FOTOGRAFICA [1 / 5]

Genere: documentazione esistente

Tipo: fotografia colore

Codice identificativo: Arch. Civica Gal. 1055

Specifiche: <CONV302> da rivedere - proviene da FTA

### DOCUMENTAZIONE FOTOGRAFICA [2 / 5]

Genere: documentazione esistente

Tipo: fotografia colore

Codice identificativo: Arch. Civica Gal. 1055

Specifiche: <CONV302> da rivedere - proviene da FTA

### DOCUMENTAZIONE FOTOGRAFICA [3 / 5]

Genere: documentazione esistente

Tipo: fotografia colore

Codice identificativo: Arch. Civica Gal. 1055

Specifiche: <CONV302> da rivedere - proviene da FTA

#### **DOCUMENTAZIONE FOTOGRAFICA [4 / 5]**

Genere: documentazione esistente

Tipo: fotografia colore

Codice identificativo: CD4 Arch. Civ. Gall. 1055

Specifiche: <CONV302> da rivedere - proviene da FTA

#### **DOCUMENTAZIONE FOTOGRAFICA [5 / 5]**

Codice univoco della risorsa: SC\_OA\_A0080-00033\_IMG-0000310205

Genere: documentazione allegata

Tipo: fotografia colore

Codice identificativo: 1055

Specifiche: <CONV302> da rivedere - proviene da IMR

Collocazione del file nell'archivio locale

C:\Documents and Settings\emmazanella\Desktop\archivio foto PATRIMONIO\oa\oa

Nome del file originale: 1055.jpg

#### **FONTI E DOCUMENTI**

Tipo: inventario del museo

Autore: Zanella S.

Denominazione: Inventario dei beni mobili di uso pubblico

Data: 2002

Foglio Carta: fol. 106

#### **BIBLIOGRAFIA**

Genere: bibliografia specifica

Autore: Donazione collezione

Titolo libro o rivista: La donazione della collezione Cascioli. Dipinti, disegni, grafica del '900

Luogo di edizione: Gallarate

Anno di edizione: 2002

Codice scheda bibliografia: A0070-00007

#### **MOSTRE**

Titolo: La donazione della collezione Cascioli. Dipinti, disegni, grafica del '900

Luogo, sede espositiva, data: Gallarate, Civica Galleria d'Arte Moderna, , 2002

## **COMPILAZIONE**

### **COMPILAZIONE**

Anno di redazione: 2004

Ente compilatore: Fondazione Galleria d'Arte Moderna e Contemporanea Silvio Zanella

Nome: Formenti, Giulia

Funzionario responsabile: Zanella, Emma

### **AGGIORNAMENTO-REVISIONE**

Anno di aggiornamento/revisione: 2009

Nome: Carrù, Laura

Ente compilatore: Fondazione Galleria d'Arte Moderna e Contemporanea Silvio Zanella