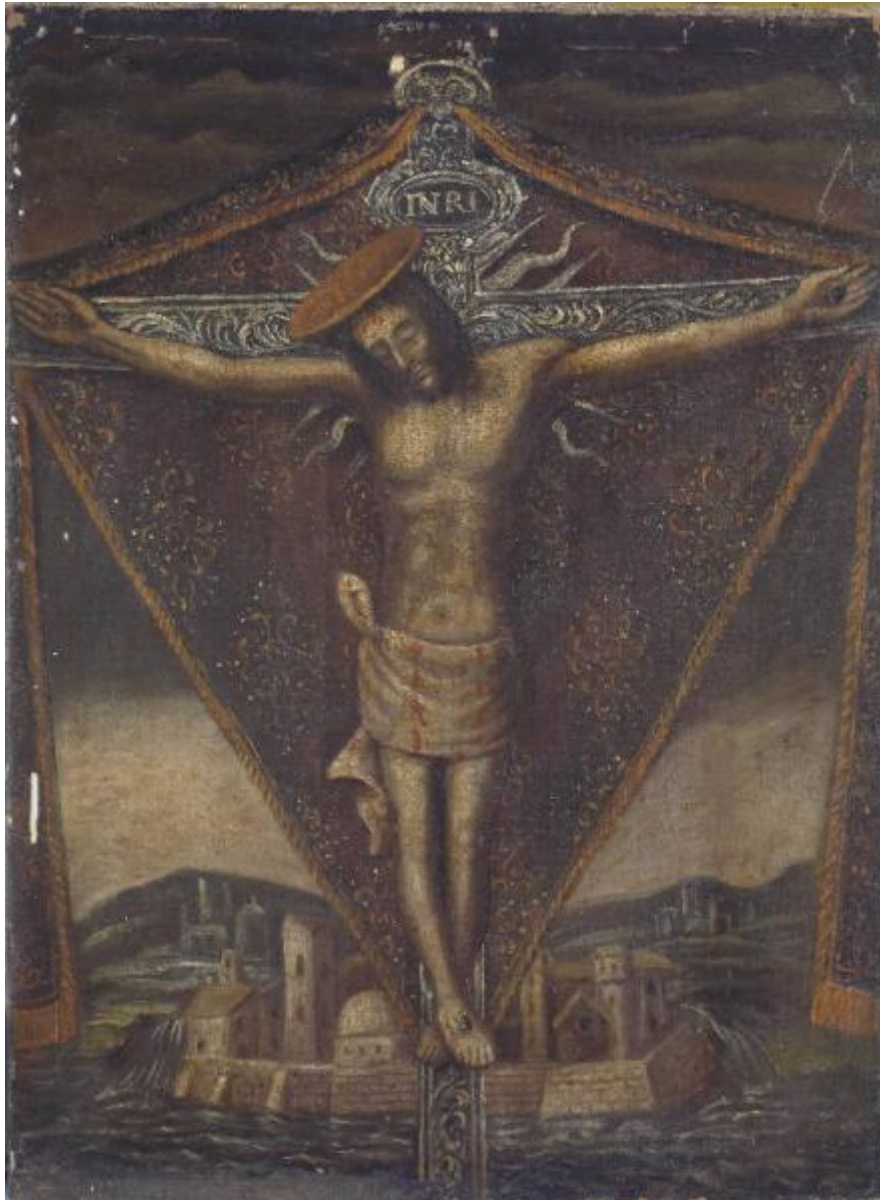


Cristo crocifisso

ambito lombardo



Link risorsa: <http://www.lombardiabeniculturali.it/opere-arte/schede/G1050-00745/>

Scheda SIRBeC: <http://www.lombardiabeniculturali.it/opere-arte/schede-complete/G1050-00745/>

CODICI

Unità ½ operativa: G1050

Numero scheda: 745

Codice scheda: G1050-00745

Visibilità ½ scheda: 3

Utilizzo scheda per diffusione: 03

Tipo scheda: OA

Livello ricerca: P

CODICE UNIVOCO

Codice regione: 03

Numero catalogo generale: 01968961

Ente schedatore: R03/ Musei Civici di Lecco

Ente competente: S27

RELAZIONI

RELAZIONI CON ALTRI BENI

Tipo relazione: è compreso

Tipo scheda: COL

Codice bene: 03

Codice IDK della scheda correlata: COL-LMD20-0000011

ALTRI CODICI

Altro codice bene: Culturalitalia

OGGETTO

Gruppo oggetti: pittura

OGGETTO

Definizione: dipinto

Disponibilità ½ del bene: reale

SOGGETTO

Categoria generale: sacro

Identificazione: Cristo crocifisso

LOCALIZZAZIONE GEOGRAFICO-AMMINISTRATIVA

LOCALIZZAZIONE GEOGRAFICO-AMMINISTRATIVA ATTUALE

Stato: Italia

Regione: Lombardia

Provincia: LC

Nome provincia: Lecco

Codice ISTAT comune: 097042

Comune: Lecco

Località: Caleotto

COLLOCAZIONE SPECIFICA

Tipologia: villa

Qualificazione: comunale

Denominazione: Villa Manzoni

Denominazione spazio viabilistico: Via don Guanella, 1

Denominazione struttura conservativa - livello 1: Musei Civici di Lecco

Denominazione struttura conservativa - livello 2: Galleria Comunale d'Arte

Tipologia struttura conservativa: museo

DATI PATRIMONIALI E COLLEZIONI

INVENTARIO

Numero: PA/319

GEOREFERENZIAZIONE TRAMITE PUNTO

Tipo di localizzazione: localizzazione fisica

DESCRIZIONE DEL PUNTO

PUNTO|Coordinata X: 1530937,2066

PUNTO|Coordinata Y: 5077796,3723

CRONOLOGIA

CRONOLOGIA GENERICA

Secolo: secc. XVII/ XVIII

CRONOLOGIA SPECIFICA

Da: 1650

Validità: post

A: 1749

Validità: ante

Motivazione cronologia: analisi stilistica

DEFINIZIONE CULTURALE

AMBITO CULTURALE

Denominazione: ambito lombardo

Motivazione dell'attribuzione: analisi stilistica

DATI TECNICI

Materia e tecnica: olio su tela

MISURE

Altezza: 75

Larghezza: 55

DATI ANALITICI

DESCRIZIONE

Indicazioni sull'oggetto: Davanti a un paesaggio urbano con casupole e torri, si staglia il Crocifisso.

Indicazioni sul soggetto: Personaggi: Cristo crocifisso. Attributi: chiodi. Paesaggio: città. Oggetti: cartiglio.

Fonti: Parziale (Cristo Crocifisso), Como, Basilica dell'Annunciata, scultura

ISCRIZIONI

Classe di appartenenza: sacra

Tecnica di scrittura: a pennello

Tipo di caratteri: lettere capitali

Posizione: sul cartiglio della croce

Trascrizione: INRI

Notizie storico-critiche

Il dipinto deriva dal Crocifisso venerato nella basilica della SS. Annunziata a Como, la cui devozione si intensificò dopo il miracolo delle catene e il processo di autenticazione avviato dal vescovo Antonio Volpi, conclusosi il 1° febbraio 1608 (Rovi, 2004, p. 143). La fattura popolareggiante della tela in esame ricorda i numerosi ex-voto conservati nella basilica comasca (Trecentosessantasette ex voto, 2002).

CONSERVAZIONE

STATO DI CONSERVAZIONE

Data: 2008

Stato di conservazione: discreto

Fonte: Direzione

CONDIZIONE GIURIDICA E VINCOLI

CONDIZIONE GIURIDICA

Indicazione generica: proprietà Ente pubblico territoriale

Indicazione specifica: Comune di Lecco

Indirizzo: Piazza Diaz, 1

FONTI E DOCUMENTI DI RIFERIMENTO

DOCUMENTAZIONE FOTOGRAFICA

Genere: documentazione allegata

Tipo: fotografia digitale

Codice identificativo: MCLC-PA0319.jpg

Nome del file: MCLC-PA0319.jpg

IMMAGINI DATABASE

Tipo/Formato immagine

IMMAGINE ORIGINALE: formato=Unknown format; dimensione=2605x3543; bits per pixel=24; risoluzione=300x300; spazio su disco=27.714.544; spazio in memoria=27.692.088

IMMAGINI REGISTRATE: formato=JPEG; dimensione=565x768; qualità=32 // formato=JPEG; dimensione=147x200; qualità=64

CAMPO DI PROVENIENZA: IMR

Data di registrazione: 2009/03/23

Path dell'immagine originale: G1050

Nome file dell'immagine originale: MCLC-PA0319.jpg

BIBLIOGRAFIA [1 / 3]

Genere: bibliografia di confronto

Autore: Trecentosettantasette ex voto

Titolo libro o rivista: Trecentosettantasette ex voto dipinti. Basilica SS. Crocifisso Como

Luogo di edizione: Lecco

Anno di edizione: 2002

Codice scheda bibliografia: G1050-00196

BIBLIOGRAFIA [2 / 3]

Genere: bibliografia di confronto

Autore: Rovi A.

Titolo libro o rivista: Archivio Storico della Diocesi di Como

Titolo contributo: I problematici crocifissi di Como, Besana, Ello

Luogo di edizione: Como

Anno di edizione: 2004

Codice scheda bibliografia: G1050-00195

V., pp., nn.: p. 143

BIBLIOGRAFIA [3 / 3]

Genere: bibliografia specifica

Autore: Barigozzi Brini A.

Titolo libro o rivista: Galleria Comunale d'Arte. Villa Manzoni

Titolo contributo: Catalogo opere a deposito

Luogo di edizione: Lecco

Anno di edizione: 1983

Codice scheda bibliografia: G1050-00013

V., pp., nn.: p. 109 n. 152

ACCESSO AI DATI

SPECIFICHE DI ACCESSO AI DATI

Profilo di accesso: 1

Motivazione: dati liberamente accessibili

COMPILAZIONE

COMPILAZIONE

Data: 2008

Nome: Virgilio, Giovanna

Funzionario responsabile: Cattaneo, Barbara

GESTIONE ARCHIVIO

ULTIMA MODIFICA SCHEDA

Ultima modifica scheda - data: 2019/05/28

Ultima modifica scheda - ora: 16.11

PUBBLICAZIONE SCHEDA

Pubblicazione scheda - stato: 1

Pubblicazione scheda - data ultima pubblicazione: 2020/09/17

Pubblicazione scheda - ora ultima pubblicazione: 13.10

Pubblicazione scheda - data precedente pubblicazione: 2014/12/03

Pubblicazione scheda - ora precedente pubblicazione: 17.31

GESTIONE COMPONENTE TERRITORIALE

Componente territoriale - data ultima modifica: 2014/11/28

Componente territoriale - ora ultima modifica: 14.36

PROGETTO

Ente: 164

Anno del progetto: 2006