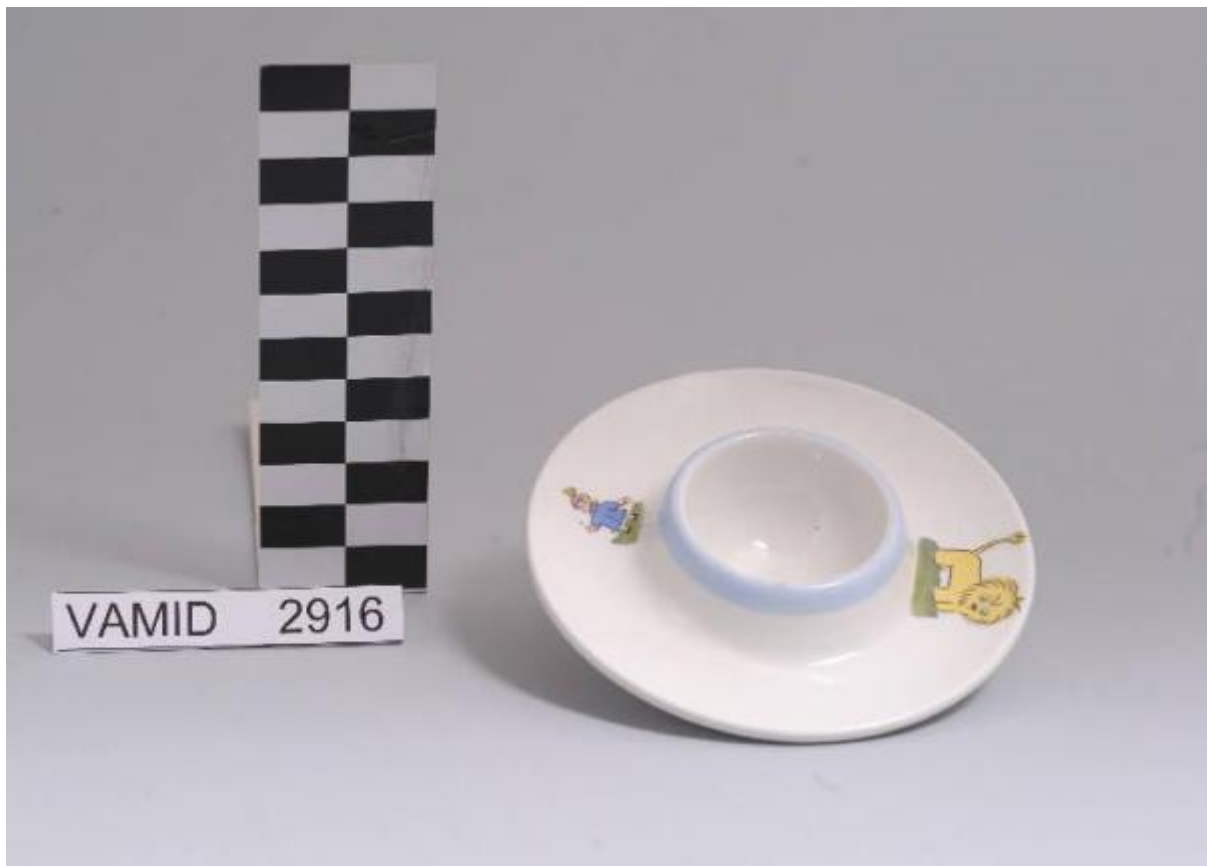


Bambino e leone

Società Ceramica Italiana Laveno



Link risorsa: <http://www.lombardiabeniculturali.it/opere-arte/schede/XC010-01073/>

Scheda SIRBeC: <http://www.lombardiabeniculturali.it/opere-arte/schede-complete/XC010-01073/>

CODICI

Unità operativa: XC010

Numero scheda: 1073

Codice scheda: XC010-01073

Visibilità scheda: 3

Utilizzo scheda per diffusione: 03

NUMERO INTERNO

Riferimento: numero di inventario

Numero interno: 2916

Tipo scheda: OA

Livello ricerca: P

CODICE UNIVOCO

Codice regione: 03

Numero catalogo generale: 02126628

Ente schedatore: R03/ Museo Internazionale Design Ceramico

Ente competente: S27

RELAZIONI

STRUTTURA COMPLESSA

Livello: 2

Codice bene radice: 0302126628

Codice IDK della scheda di livello superiore: XC010-01071

OGGETTO

Gruppo oggetti: ceramiche e porcellane

OGGETTO

Definizione: portauovo

Identificazione: elemento d'insieme

Disponibilità del bene: reale

SOGGETTO

Categoria generale: animali

Identificazione: Bambino e leone

LOCALIZZAZIONE GEOGRAFICO-AMMINISTRATIVA

LOCALIZZAZIONE GEOGRAFICO-AMMINISTRATIVA ATTUALE

Stato: Italia

Regione: Lombardia

Provincia: VA

Nome provincia: Varese

Codice ISTAT comune: 012087

Comune: Laveno-Mombello

Località: Cerro

COLLOCAZIONE SPECIFICA

Tipologia: palazzo

Qualificazione: comunale

Denominazione: Palazzo Perabò

Denominazione spazio viabilistico: Lungolago Perabò, 5

Denominazione struttura conservativa - livello 1: MIDeC - Museo Internazionale del Design Ceramico

Tipologia struttura conservativa: museo

Altra denominazione: Palazzo Guilizzoni

ACCESSIBILITA' DEL BENE

Accessibilità: SI

DATI PATRIMONIALI E COLLEZIONI

INVENTARIO

Data: 2011

Numero: 2916

Transcodifica del numero di inventario: 0002916

GEOREFERENZIAZIONE TRAMITE PUNTO

Tipo di localizzazione: localizzazione fisica

DESCRIZIONE DEL PUNTO

PUNTO|Coordinata X: 468722,42059

PUNTO|Coordinata Y: 5082781,6726

Proiezione e Sistema di riferimento: WGS84 UTM32

CRONOLOGIA

CRONOLOGIA GENERICA

Secolo: sec. XX

CRONOLOGIA SPECIFICA

Da: 1950

Validità: ca.

A: 1959

Validità: ca.

Motivazione cronologia: analisi stilistica

DEFINIZIONE CULTURALE

AUTORE

Ruolo: produttore

Autore/Nome scelto: Società Ceramica Italiana Laveno

Dati anagrafici/Periodo di attività: 1856/ 1965

Codice scheda autore: XC010-00002

Motivazione dell'attribuzione: marchio

DATI TECNICI

Materia e tecnica: terraglia/ decalcomania

MISURE

Unità: cm

Altezza: 3

Diametro: 10,5

DATI ANALITICI

DESCRIZIONE

Indicazioni sull'oggetto

Portauovo di colore bianco decorato con una fascia celeste lungo il bordo esterno e, sul piattino, con vignette policrome con bambino e leone.

Indicazioni sul soggetto: Figure: bambino. Animali: leone.

STEMMI, EMBLEMI, MARCHI

Classe di appartenenza: marchio

Qualificazione: fabbrica

Identificazione: Società Ceramica Italiana, Laveno

Posizione: sul fondo della tazza

Descrizione

aquila ad ali spiegate con cartiglio orizzontale e mezza ruota dentata sottostanti con la scritta VERBANUM STONE/ SOCIETA' CERAMICA ITALIANA/ MADE IN ITALY [a timbro in verde]

Notizie storico-critiche

Il portauovo appartiene a un servizio da tavola da bambino, composto da tre elementi (nn. inv. 2913, 2916, 2919) e realizzato in terraglia bianca decorata con decalcomanie con scenette di animali e bambini. Nel disegno, stilizzato e molto colorato per attirare l'attenzione dei bambini, vi sono delle strette affinità con le tipologie disegnative presenti nei contemporanei ambum da disegno per l'infanzia (cfr. "Il mazzolino", "Roselline"). La datazione del servizio dovrebbe coincidere con la data presente nella marca sotto alla ciotola "54".

CONSERVAZIONE

STATO DI CONSERVAZIONE

Data: 2011

Stato di conservazione: buono

CONDIZIONE GIURIDICA E VINCOLI

ACQUISIZIONE

Tipo acquisizione: donazione

Luogo acquisizione: VA/ Laveno-Mombello

CONDIZIONE GIURIDICA

Indicazione generica: proprietà Ente pubblico territoriale

Indicazione specifica: Comune di Laveno-Mombello

Indirizzo: Via Roma, 16 A - 21014 Laveno-Mombello (VA)

FONTI E DOCUMENTI DI RIFERIMENTO

DOCUMENTAZIONE FOTOGRAFICA [1 / 2]

Genere: documentazione allegata

Tipo: fotografia digitale colore

Data: 2011/00/00

Codice identificativo: vamid 2916

Nome del file: vamid 2916

DOCUMENTAZIONE FOTOGRAFICA [2 / 2]

Genere: documentazione allegata

Tipo: fotografia digitale colore

Codice identificativo: vamid 118 s

Nome del file: vamid 118 s

IMMAGINI DATABASE [1 / 2]

Path dell'immagine originale: XC010

Nome file dell'immagine originale: vamid 118 s.jpg

IMMAGINI DATABASE [2 / 2]

Path dell'immagine originale: XC010

Nome file dell'immagine originale: vamid 2916.jpg

ACCESSO AI DATI

SPECIFICHE DI ACCESSO AI DATI

Profilo di accesso: 1

Motivazione: dati liberamente accessibili

COMPILAZIONE

COMPILAZIONE

Data: 2011

Specifiche ente schedatore: Museo Internazionale Design Ceramico

Nome: Civai, Alessandra

Funzionario responsabile: Lenardon, Marisa

TRASCRIZIONE PER INFORMATIZZAZIONE

Ente: Museo Internazionale Design Ceramico

GESTIONE ARCHIVIO

ULTIMA MODIFICA SCHEDA

Ultima modifica scheda - data: 2020/09/17

Ultima modifica scheda - ora: 15.09

PUBBLICAZIONE SCHEDA

Pubblicazione scheda - stato: 1

Pubblicazione scheda - data ultima pubblicazione: 2020/09/19

Pubblicazione scheda - ora ultima pubblicazione: 02.00

Pubblicazione scheda - data precedente pubblicazione: 2020/04/18

Pubblicazione scheda - ora precedente pubblicazione: 02.00