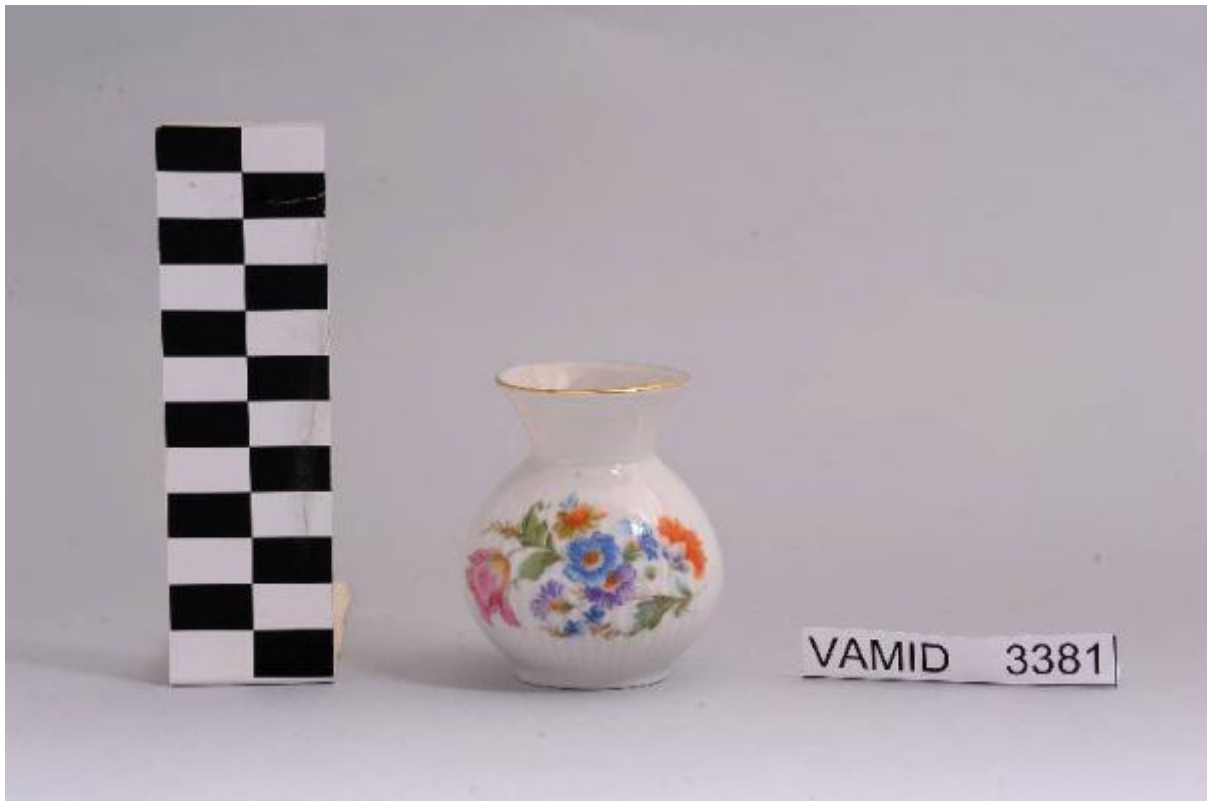


## Vasetto

SocietÃ Ceramica del Verbano



Link risorsa: <https://www.lombardiabeniculturali.it/opere-arte/schede/XC080-00763/>

Scheda SIRBeC: <https://www.lombardiabeniculturali.it/opere-arte/schede-complete/XC080-00763/>

## CODICI

Unità operativa: XC080

Numero scheda: 763

Codice scheda: XC080-00763

Tipo scheda: OA

Livello ricerca: P

### CODICE UNIVOCO

Codice regione: 03

Numero catalogo generale: 02126362

Ente schedatore: R03/ Museo Internazionale Design Ceramico

Ente competente: S27

## RELAZIONI

### RELAZIONI CON ALTRI BENI

Tipo relazione: correlazione

Tipo scheda: OA

Codice IDK della scheda correlata: XC080-00762

## OGGETTO

Categoria dell'oggetto: ceramiche

### OGGETTO

Definizione: vasetto

Disponibilità del bene: reale

### SOGGETTO

Categoria generale: decorazioni e ornati

Identificazione: Bouquet floreale

## LOCALIZZAZIONE GEOGRAFICO-AMMINISTRATIVA

### INDICAZIONE DEL CONTENITORE FISICO

Codice del contenitore fisico: 25319

Categoria del contenitore fisico: architettura

#### **LOCALIZZAZIONE GEOGRAFICO-AMMINISTRATIVA ATTUALE**

Stato: Italia

Regione: Lombardia

Provincia: VA

Nome provincia: Varese

Codice ISTAT comune: 012087

Comune: Laveno-Mombello

Località: Cerro

#### **COLLOCAZIONE SPECIFICA**

Tipologia: palazzo

Qualificazione: comunale

Denominazione: Palazzo Perabò

Indirizzo: Lungolago Perabò, 5

Denominazione struttura conservativa - livello 1: MIDeC - Museo Internazionale del Design Ceramico

Tipologia struttura conservativa: museo

Altra denominazione: Palazzo Guilizzoni

#### **ACCESSIBILITA' DEL BENE**

Accessibilità: SI

Specifiche: accessibile ma non esposto al pubblico

### **DATI PATRIMONIALI E COLLEZIONI**

#### **INVENTARIO**

Data: 2011

Numero: 3381

Transcodifica del numero di inventario: 0003381

### **CRONOLOGIA**

#### **CRONOLOGIA GENERICA**

Secolo: sec. XX

#### **CRONOLOGIA SPECIFICA**

Da: 1970

Validità: ca.

A: 1980

Validità: ca.

Motivazione cronologia: analisi stilistica

## DEFINIZIONE CULTURALE

### AUTORE

Nome di persona o ente: Società Ceramica del Verbanco

Tipo intestazione: P

Dati anagrafici/Periodo di attività: 1924/ notizie sec. XX seconda metà

Codice scheda autore: XC080-00006

Motivazione dell'attribuzione: marchio

## DATI TECNICI

### MATERIA E TECNICA

Materia: porcellana

Tecnica: smaltatura

### MISURE

Unità: cm

Altezza: 6.6

Diametro: 6

## DATI ANALITICI

### DESCRIZIONE

Indicazioni sull'oggetto

Vasetto con corpo globulare sormontato da collo corto e imboccatura leggermente svasata; fondo bianco con bouquet floreale policromo all'esterno; bordo dell'imboccatura rifinito con filettatura oro.

Indicazioni sul soggetto: Vegetali: fiori; tulipano; foglie.

### STEMMI, EMBLEMI, MARCHI

Classe di appartenenza: marchio

Qualificazione: di fabbrica

Identificazione: Società Ceramica del Verbano

Quantità: 1

Posizione: a tergo sul fondo

Descrizione: barca a vela su acqua lacustri e scritta sottostante: "VERBANO/ MADE IN ITALY" [in verde]

#### Notizie storico-critiche

La foggia semplice e funzionale del vasetto in esame, forse una bomboniera, è riferibile ad una produzione di oggetti d'uso comune ormai avanzata nel Novecento. Il bouquet floreale, realizzato con la tecnica della decalcomania soprasmalto, richiama quei decori naturalistici in voga all'inizio del secolo poi ripresi tra gli anni Settanta e Ottanta. La ditta produttrice, denominata "Società Ceramica del Verbano", venne fondata nel 1924 per competere con la porcellana di Doccia. Malgrado la qualità materica e formale dei suoi servizi, la "Verbano", non ebbe mai sul mercato della porcellana la potenza della Ginori. Nel Midec sono conservati un vasetto identico (num. inv. 3379) e un posacenere, realizzato per la ICAT di Torino, con un decoro floreale molto simile (num. inv. 1491). Il vasetto fa parte di una donazione di privati al Museo.

## CONSERVAZIONE

### STATO DI CONSERVAZIONE

Data: 2011

Stato di conservazione: buono

## CONDIZIONE GIURIDICA E VINCOLI

### CONDIZIONE GIURIDICA

Indicazione generica: proprietà Ente pubblico territoriale

Indicazione specifica: Comune di Laveno-Mombello

Indirizzo: Via Roma, 16 A - 21014 Laveno-Mombello (VA)

### ACQUISIZIONE

Tipo acquisizione: donazione

## FONTI E DOCUMENTI DI RIFERIMENTO

### DOCUMENTAZIONE FOTOGRAFICA [1 / 2]

Codice univoco della risorsa: SC\_OA\_XC080-00763\_IMG-0000467454

Genere: documentazione allegata

Tipo: fotografia digitale colore

Data: 2011/00/00

Codice identificativo: vamid 3381

Nome del file originale: vamid 3381

## **DOCUMENTAZIONE FOTOGRAFICA [2 / 2]**

Codice univoco della risorsa: SC\_OA\_XC080-00763\_IMG-0000467455

Genere: documentazione allegata

Tipo: fotografia digitale colore

Data: 2011/00/00

Codice identificativo: vamid 3381 a

Note: particolare del marchio

Visibilità immagine: 1

Nome del file originale: vamid 3381 a

## **COMPILAZIONE**

### **COMPILAZIONE**

Anno di redazione: 2012

Ente compilatore: Museo Internazionale Design Ceramico

Nome [1 / 2]: Civai, Alessandra

Nome [2 / 2]: Fracassetti, Lisa

Funzionario responsabile: Lenardon, Marisa

### **TRASCRIZIONE PER INFORMATIZZAZIONE**

Ente compilatore: Museo Internazionale Design Ceramico