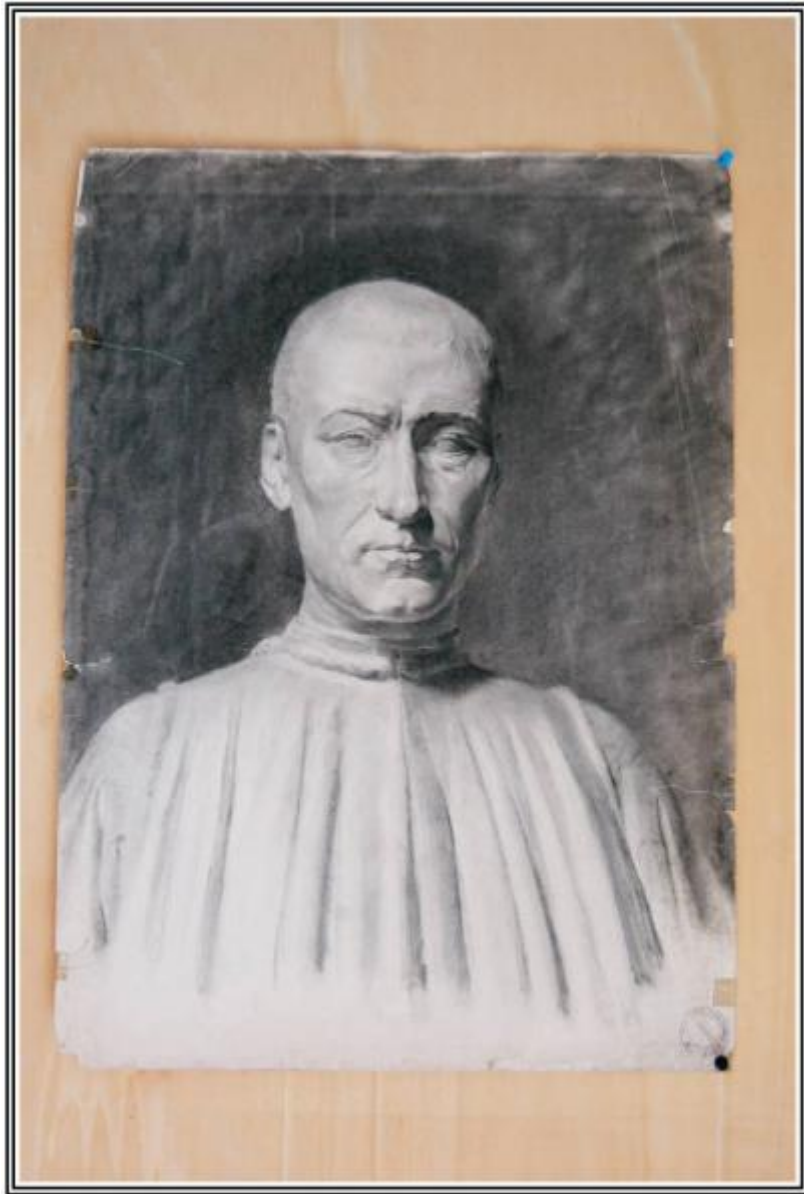


BUSTO DI FILIPPO STROZZI

Olgiati Aristide



Link risorsa: <http://www.lombardiabeniculturali.it/opere-arte/schede/XD050-00580/>

Scheda SIRBeC: <http://www.lombardiabeniculturali.it/opere-arte/schede-complete/XD050-00580/>

CODICI

Unità operativa: XD050

Numero scheda: 580

Codice scheda: XD050-00580

Visibilità scheda: 3

Utilizzo scheda per diffusione: 03

NUMERO INTERNO

Riferimento: 571/02

Tipo scheda: D

Livello ricerca: C

CODICE UNIVOCO

Codice regione: 03

Ente schedatore: R03/ Museo Civico Enrico Butti

Ente competente: S27

OGGETTO

Gruppo oggetti: disegno

OGGETTO

Definizione: disegno

Identificazione: opera isolata

Disponibilità del bene: reale

SOGGETTO

Categoria generale: decorazioni e ornati

Identificazione: BUSTO DI FILIPPO STROZZI

LOCALIZZAZIONE GEOGRAFICO-AMMINISTRATIVA

LOCALIZZAZIONE GEOGRAFICO-AMMINISTRATIVA ATTUALE

Stato: Italia

Regione: Lombardia

Provincia: VA

Nome provincia: Varese

Codice ISTAT comune: 012139

Comune: Viggiu'

COLLOCAZIONE SPECIFICA

Tipologia: palazzo

Denominazione: Società Operaia di Mutuo Soccorso di Viggiù

Denominazione spazio viabilistico: Piazza Artisti Viggiutesi, 3

ALTRE LOCALIZZAZIONI GEOGRAFICO-AMMINISTRATIVE

Tipo di localizzazione: luogo di deposito

LOCALIZZAZIONE GEOGRAFICO-AMMINISTRATIVA [1 / 2]

Regione: Lombardia

Provincia: VA

Comune: VIGGIU'

COLLOCAZIONE SPECIFICA [1 / 2]

Tipologia: scuola

Qualificazione: Società Operaia di Mutuo Soccorso

Denominazione: Scuola d'Arte Industriale di Viggiù

Denominazione struttura conservativa - livello 1: Raccolta privata della Società Operaia di Mutuo Soccorso di Viggiù

DATA [1 / 2]

Data uscita: 1997/07/10

LOCALIZZAZIONE GEOGRAFICO-AMMINISTRATIVA [2 / 2]

Regione: Lombardia

Provincia: VA

Comune: Viggiù

COLLOCAZIONE SPECIFICA [2 / 2]

Tipologia: casa

Qualificazione: comunale

Denominazione: Casa Butti

Denominazione struttura conservativa - livello 1: Museo Civico Enrico Butti

DATA [2 / 2]

Data uscita: 2003

DATI PATRIMONIALI E COLLEZIONI

INVENTARIO

Numero:

RAPPORTO

RAPPORTO BENE FINALE/ORIGINALE

Stadio bene in esame: copia dal gesso

Bene finale/originale: BUSTO DI FILIPPO STROZZI

Autore bene finale/originale: Benedetto da Majano

Datazione bene finale/originale: 1491-3

Collocazione bene finale/originale: Parigi, Museè du Louvre

CRONOLOGIA

CRONOLOGIA GENERICA

Secolo: secc. XIX/ XX

Frazione di secolo: fine/inizio

CRONOLOGIA SPECIFICA

Validità: post

Validità: ante

Motivazione cronologia: documentazione

DEFINIZIONE CULTURALE

AUTORE

Ruolo: esecutore

Autore/Nome scelto: Olgiati Aristide

Dati anagrafici/Periodo di attività: 1866-1954

Motivazione dell'attribuzione: firma

COMMITTENZA

Circostanza: Corso di architettura

Nome: Scuola d'Arte Industriale di Viggiù

Fonte: documentazione (timbro scuola)

DATI TECNICI

Materia e tecnica: matita conte' e carboncino su carta

MISURE

Unità: mm.

Altezza: 657

Larghezza: 478

Indicazioni sul soggetto: Personaggio: Filippo Strozzi

DATI ANALITICI

ISCRIZIONI

Classe di appartenenza: documentaria

Tecnica di scrittura: a matita

Tipo di caratteri: corsivo

Posizione: a destra in basso

Trascrizione: Olgiati Aristide

STEMMI, EMBLEMI, MARCHI

Classe di appartenenza: timbro

Qualificazione: sociale

Identificazione: Società di Mutuo Soccorso Previdenza e Istruzione - Viggiù

Quantità: 1

Posizione: in basso a destra

Descrizione: timbro circolare

CONSERVAZIONE

STATO DI CONSERVAZIONE

Stato di conservazione: mediocre

Indicazioni specifiche: ampi strappi lungo i bordi e segni di puntine agli angoli

CONDIZIONE GIURIDICA E VINCOLI

CONDIZIONE GIURIDICA

Indicazione generica: proprietà privata

FONTI E DOCUMENTI DI RIFERIMENTO

DOCUMENTAZIONE FOTOGRAFICA

Genere: documentazione allegata

Tipo: fotografia b/n

Codice identificativo: Museo Butti 571/02

Note: veduta d'insieme

Nome del file: 410.tif

IMMAGINI DATABASE

Tipo/Formato immagine

IMMAGINE ORIGINALE: formato=TIFF; dimensione=1838x2722; bits per pixel=24; risoluzione=254x254; spazio su disco=15.051.856; spazio in memoria=15.014.552

IMMAGINI REGISTRATE: formato=JPEG; dimensione=519x768; qualità=32 // formato=JPEG; dimensione=81x120; qualità=32

CAMPO DI PROVENIENZA: IMR

Data di registrazione: 2004/03/03

Path dell'immagine originale: XD050

Nome file dell'immagine originale: 410.jpg

MOSTRE

Titolo
La raccolta e l'archivio della Scuola d'Arte Industriale della Società Operaia di Mutuo Soccorso di Viggiù (parte seconda)

Luogo, sede espositiva, data: Viggiù, Museo Butti, , 1998/1999

COMPILAZIONE

COMPILAZIONE

Data: 2002

Specifiche ente schedatore: R03/ Museo Civico Enrico Butti

Nome: Buzio, Barbara

Funzionario responsabile: Somaini, Luisa

TRASCRIZIONE PER INFORMATIZZAZIONE

Data: 2003

Nome: Rizzi, Francesco

GESTIONE ARCHIVIO

ULTIMA MODIFICA SCHEDA

Ultima modifica scheda - data: 2014/11/05

Ultima modifica scheda - ora: 18.11

PUBBLICAZIONE SCHEDA

Pubblicazione scheda - stato: 1

Pubblicazione scheda - data ultima pubblicazione: 2014/11/15

Pubblicazione scheda - ora ultima pubblicazione: 08.30

Pubblicazione scheda - data precedente pubblicazione: 2014/03/15

Pubblicazione scheda - ora precedente pubblicazione: 08.30

PROGETTO

Ente: 152

Anno del progetto: 2001