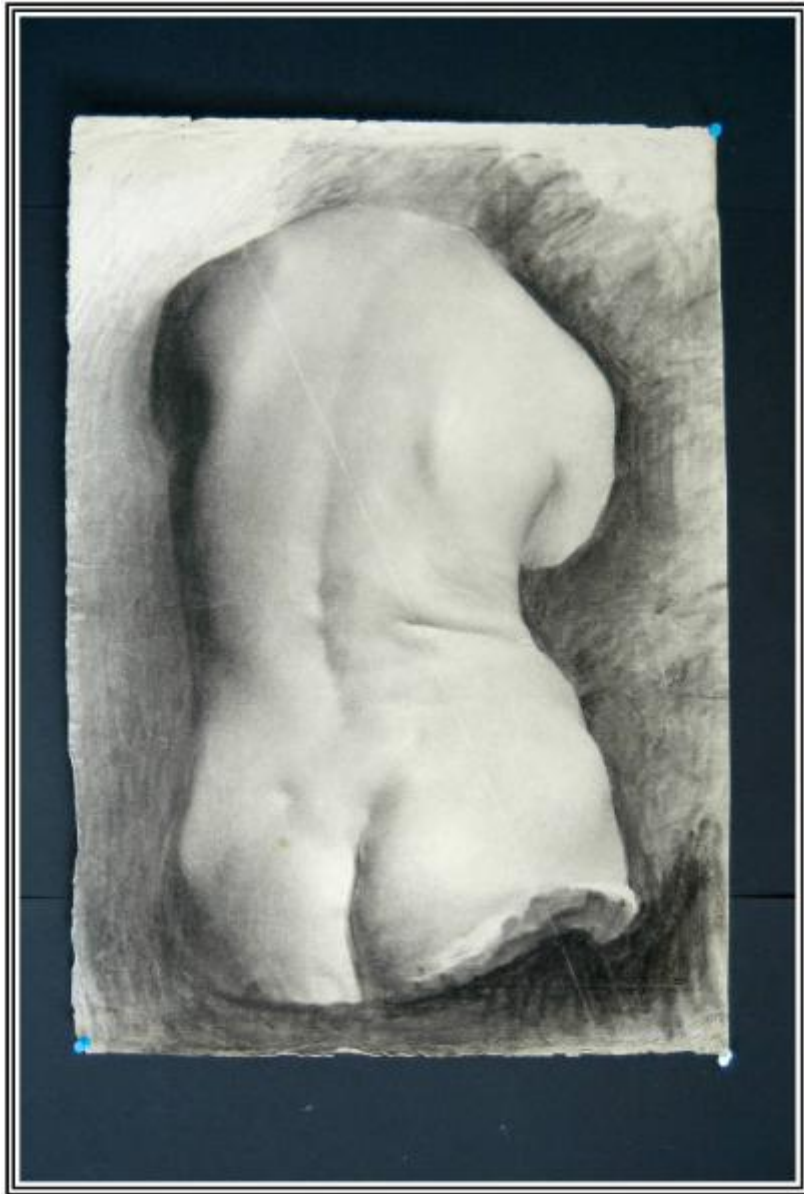


# TORSO FEMMINILE

Olgiati Aristide



Link risorsa: <https://www.lombardiabeniculturali.it/opere-arte/schede/XD050-00581/>

Scheda SIRBeC: <https://www.lombardiabeniculturali.it/opere-arte/schede-complete/XD050-00581/>

## CODICI

Unità operativa: XD050

Numero scheda: 581

Codice scheda: XD050-00581

Tipo scheda: D

Livello ricerca: C

### CODICE UNIVOCO

Codice regione: 03

Ente schedatore: R03/ Museo Civico Enrico Butti

Ente competente: S27

## OGGETTO

Categoria dell'oggetto: disegno

### OGGETTO

Definizione: disegno

Identificazione: opera isolata

Disponibilità del bene: reale

### SOGGETTO

Categoria generale: decorazioni e ornati

Identificazione: TORSO FEMMINILE

## LOCALIZZAZIONE GEOGRAFICO-AMMINISTRATIVA

### INDICAZIONE DEL CONTENITORE FISICO

Codice del contenitore fisico: 26996

Categoria del contenitore fisico: architettura

### LOCALIZZAZIONE GEOGRAFICO-AMMINISTRATIVA ATTUALE

Stato: Italia

Regione: Lombardia

Provincia: VA

Nome provincia: Varese

Codice ISTAT comune: 012139

Comune: Viggiù

**COLLOCAZIONE SPECIFICA**

Tipologia: palazzo

Denominazione: Società Operaia di Mutuo Soccorso di Viggiù

Indirizzo: Piazza Artisti Viggiutesi, 3

Denominazione struttura conservativa - livello 1: Società Operaia di Mutuo Soccorso di Viggiù

**ALTRE LOCALIZZAZIONI GEOGRAFICO-AMMINISTRATIVE**

Tipo di localizzazione: luogo di deposito

**LOCALIZZAZIONE GEOGRAFICO-AMMINISTRATIVA [1 / 2]**

Stato: Italia

Regione: Lombardia

Provincia: VA

Comune: Viggiù

**COLLOCAZIONE SPECIFICA [1 / 2]**

Tipologia: scuola

Qualificazione: Società Operaia di Mutuo Soccorso

Denominazione: Scuola d'Arte Industriale di Viggiù

Denominazione struttura conservativa - livello 1: Raccolta privata della Società Operaia di Mutuo Soccorso di Viggiù

**DATA [1 / 2]**

Data uscita: 1997/07/10

**LOCALIZZAZIONE GEOGRAFICO-AMMINISTRATIVA [2 / 2]**

Stato: Italia

Regione: Lombardia

Provincia: VA

Comune: Viggiù

**COLLOCAZIONE SPECIFICA [2 / 2]**

Tipologia: casa

Qualificazione: comunale

Denominazione: Casa Butti

Denominazione struttura conservativa - livello 1: Museo Civico Enrico Butti

## DATA [2 / 2]

Data uscita: 2003

## RAPPORTO

### RAPPORTO BENE FINALE/ORIGINALE

Stadio bene in esame: copia dal gesso

## CRONOLOGIA

### CRONOLOGIA GENERICA

Secolo: secc. XIX/ XX

Frazione di secolo: fine/inizio

### CRONOLOGIA SPECIFICA

Validità: post

Validità: ante

Motivazione cronologia: documentazione

## DEFINIZIONE CULTURALE

### AUTORE

Ruolo: esecutore

Nome di persona o ente: Olgiati Aristide

Tipo intestazione: P

Dati anagrafici/Periodo di attività: 1866-1954

Motivazione dell'attribuzione: firma

### COMMITTENZA

Circostanza: Corso di architettura

Nome: Scuola d'Arte Industriale di Viggiù

Fonte: documentazione (timbro scuola)

## DATI TECNICI

### MATERIA E TECNICA

Materia: carboncino su carta

## MISURE

Unità: mm

Altezza: 660

Larghezza: 460

Indicazioni sul soggetto: Figura: busto femminile (retro)

## DATI ANALITICI

### ISCRIZIONI

Classe di appartenenza: documentaria

Tecnica di scrittura: a matita

Tipo di caratteri: corsivo

Posizione: a destra in basso

Trascrizione: Olgiati Aristide

### STEMMI, EMBLEMI, MARCHI [1 / 3]

Classe di appartenenza: timbro

Qualificazione: sociale

Identificazione: Società di Mutuo Soccorso Previdenza e Istruzione - Viggiù

Quantità: 1

Posizione: in basso a destra

Descrizione: timbro circolare

### STEMMI, EMBLEMI, MARCHI [2 / 3]

Classe di appartenenza: timbro

Qualificazione: sociale

Identificazione: Società degli Operai di Viggiù

Quantità: 1

Posizione: in basso a destra

Descrizione: timbro ovale con due mani che si stringono al centro e scritta sul bordo esterno

### STEMMI, EMBLEMI, MARCHI [3 / 3]

Classe di appartenenza: timbro

Qualificazione: sociale

Identificazione: Società di Mutuo Soccorso Previdenza e Istruzione - Viggiù

Quantità: 1

Posizione: retro

Descrizione: timbro circolare

## CONSERVAZIONE

### STATO DI CONSERVAZIONE

Stato di conservazione: discreto

Indicazioni specifiche: piccoli strappi lungo i bordi

## CONDIZIONE GIURIDICA E VINCOLI

### CONDIZIONE GIURIDICA

Indicazione generica: proprietà privata

## FONTI E DOCUMENTI DI RIFERIMENTO

### DOCUMENTAZIONE FOTOGRAFICA

Codice univoco della risorsa: SC\_D\_XD050-00581\_IMG-0000268798

Genere: documentazione allegata

Tipo: fotografia b/n

Codice identificativo: Museo Butti 572/02

Note: veduta d'insieme

Nome del file originale: 458.tif

### MOSTRE

Titolo  
La raccolta e l'archivio della Scuola d'Arte Industriale della Società Operaia di Mutuo Soccorso di Viggiù (parte seconda)

Luogo, sede espositiva, data: Viggiù, Museo Butti, , 1998/1999

## COMPILAZIONE

### COMPILAZIONE

Anno di redazione: 2002

Ente compilatore: Museo Civico Enrico Butti

Nome: Buzio, Barbara

Funzionario responsabile: Somaini, Luisa

**TRASCRIZIONE PER INFORMATIZZAZIONE**

Anno di trascrizione/informatizzazione: 2003

Nome: Rizzi, Francesco

Ente compilatore: Museo Civico Enrico Butti