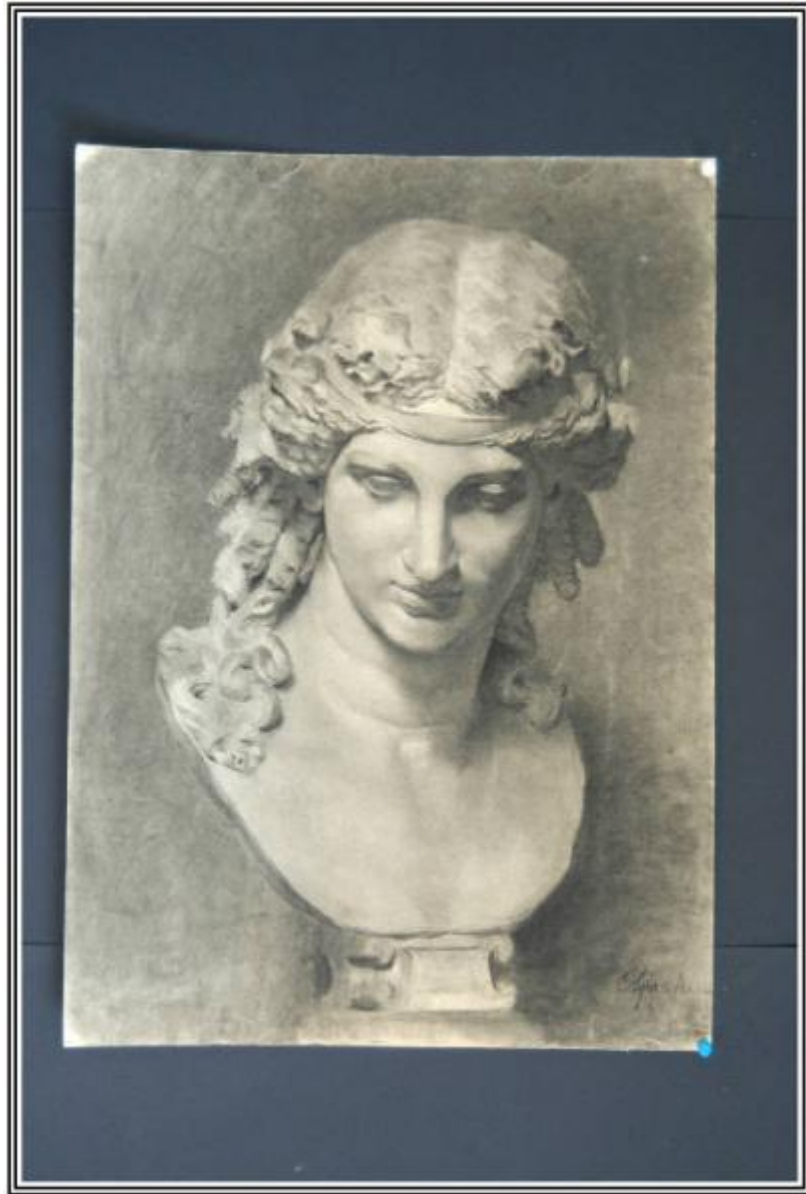


## Busto femminile classico

Olgiati Aristide



Link risorsa: <http://www.lombardiabeniculturali.it/opere-arte/schede/XD050-00585/>

Scheda SIRBeC: <http://www.lombardiabeniculturali.it/opere-arte/schede-complete/XD050-00585/>

## CODICI

Unità operativa: XD050

Numero scheda: 585

Codice scheda: XD050-00585

Visibilità scheda: 3

Utilizzo scheda per diffusione: 03

## NUMERO INTERNO

Riferimento: 576/02

Tipo scheda: D

Livello ricerca: C

## CODICE UNIVOCO

Codice regione: 03

Ente schedatore: R03/ Museo Civico Enrico Butti

Ente competente: S27

## OGGETTO

Gruppo oggetti: disegno

### OGGETTO

Definizione: disegno

Identificazione: opera isolata

Disponibilità del bene: reale

### SOGGETTO

Categoria generale: decorazioni e ornati

Identificazione: Busto femminile classico

## LOCALIZZAZIONE GEOGRAFICO-AMMINISTRATIVA

### LOCALIZZAZIONE GEOGRAFICO-AMMINISTRATIVA ATTUALE

Stato: Italia

Regione: Lombardia

Provincia: VA

Nome provincia: Varese

Codice ISTAT comune: 012139

Comune: Viggiu'

**COLLOCAZIONE SPECIFICA**

Tipologia: palazzo

Denominazione: Società Operaia di Mutuo Soccorso di Viggiù

Denominazione spazio viabilistico: Piazza Artisti Viggiutesi, 3

**ALTRE LOCALIZZAZIONI GEOGRAFICO-AMMINISTRATIVE**

Tipo di localizzazione: luogo di deposito

**LOCALIZZAZIONE GEOGRAFICO-AMMINISTRATIVA [1 / 2]**

Regione: Lombardia

Provincia: VA

Comune: VIGGIU'

**COLLOCAZIONE SPECIFICA [1 / 2]**

Tipologia: scuola

Qualificazione: Società Operaia di Mutuo Soccorso

Denominazione: Scuola d'Arte Industriale di Viggiù

Denominazione struttura conservativa - livello 1: Raccolta privata della Società Operaia di Mutuo Soccorso di Viggiù

**DATA [1 / 2]**

Data uscita: 1997/07/10

**LOCALIZZAZIONE GEOGRAFICO-AMMINISTRATIVA [2 / 2]**

Regione: Lombardia

Provincia: VA

Comune: Viggiù

**COLLOCAZIONE SPECIFICA [2 / 2]**

Tipologia: casa

Qualificazione: comunale

Denominazione: Casa Butti

Denominazione struttura conservativa - livello 1: Museo Civico Enrico Butti

**DATA [2 / 2]**

Data uscita: 2003

## DATI PATRIMONIALI E COLLEZIONI

### INVENTARIO

Numero:

## RAPPORTO

### RAPPORTO BENE FINALE/ORIGINALE

Stadio bene in esame: copia dal gesso

## CRONOLOGIA

### CRONOLOGIA GENERICA

Secolo: secc. XIX/ XX

Frazione di secolo: fine/inizio

### CRONOLOGIA SPECIFICA

Validità: post

Validità: ante

Motivazione cronologia: documentazione

## DEFINIZIONE CULTURALE

### AUTORE

Ruolo: esecutore

Autore/Nome scelto: Olgiati Aristide

Dati anagrafici/Periodo di attività: 1866-1954

Motivazione dell'attribuzione: firma

### COMMITTENZA

Circostanza: Corso di architettura

Nome: Scuola d'Arte Industriale di Viggiù

Fonte: documentazione (timbro scuola)

## DATI TECNICI

Materia e tecnica: carboncino e matita conte' su cartoncino

### MISURE

Unità: mm.

Altezza: 596

Larghezza: 429

Indicazioni sul soggetto: Figura: busto femminile

## DATI ANALITICI

### ISCRIZIONI

Classe di appartenenza: documentaria

Tecnica di scrittura: a matita

Tipo di caratteri: corsivo

Posizione: a destra in basso

Trascrizione: Olgiati Aristide

## CONSERVAZIONE

### STATO DI CONSERVAZIONE

Stato di conservazione: discreto

Indicazioni specifiche: segni di puntine negli angoli

## CONDIZIONE GIURIDICA E VINCOLI

### CONDIZIONE GIURIDICA

Indicazione generica: proprietà privata

## FONTI E DOCUMENTI DI RIFERIMENTO

### DOCUMENTAZIONE FOTOGRAFICA

Genere: documentazione allegata

Tipo: fotografia b/n

Codice identificativo: Museo Butti 576/02

Note: veduta d'insieme

Nome del file: 459.tif

### IMMAGINI DATABASE

Tipo/Formato immagine

IMMAGINE ORIGINALE: formato=TIFF; dimensione=1838x2722; bits per pixel=24; risoluzione=254x254; spazio su disco=15.047.992; spazio in memoria=15.014.552

IMMAGINI REGISTRATE: formato=JPEG; dimensione=519x768; qualità=32 // formato=JPEG; dimensione=81x120; qualità=32

CAMPO DI PROVENIENZA: IMR

Data di registrazione: 2004/03/03

Path dell'immagine originale: XD050

Nome file dell'immagine originale: 459.jpg

## **MOSTRE**

Titolo  
La raccolta e l'archivio della Scuola d'Arte Industriale della Società Operaia di Mutuo Soccorso di Viggiù (parte seconda)

Luogo, sede espositiva, data: Viggiù, Museo Butti, , 1998/1999

## **COMPILAZIONE**

### **COMPILAZIONE**

Data: 2002

Specifiche ente schedatore: R03/ Museo Civico Enrico Butti

Nome: Buzio, Barbara

Funzionario responsabile: Somaini, Luisa

### **TRASCRIZIONE PER INFORMATIZZAZIONE**

Data: 2003

Nome: Rizzi, Francesco

## **GESTIONE ARCHIVIO**

### **ULTIMA MODIFICA SCHEDA**

Ultima modifica scheda - data: 2014/11/05

Ultima modifica scheda - ora: 18.11

### **PUBBLICAZIONE SCHEDA**

Pubblicazione scheda - stato: 1

Pubblicazione scheda - data ultima pubblicazione: 2014/11/15

Pubblicazione scheda - ora ultima pubblicazione: 08.30

Pubblicazione scheda - data precedente pubblicazione: 2014/03/15

Pubblicazione scheda - ora precedente pubblicazione: 08.30

## PROGETTO

Ente: 152

Anno del progetto: 2001