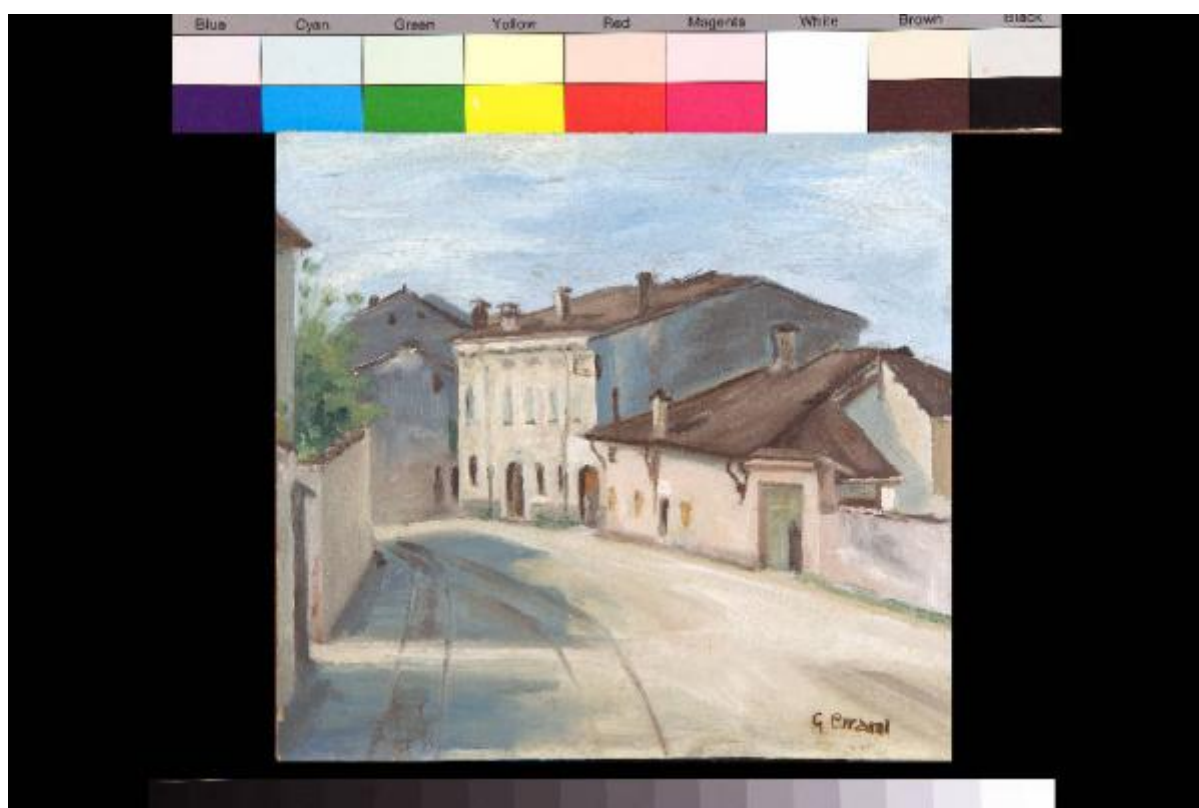


Quando c'era il tram

Cirani, Guglielmo



Link risorsa: <http://www.lombardiabeniculturali.it/opere-arte/schede/m6010-00040/>

Scheda SIRBeC: <http://www.lombardiabeniculturali.it/opere-arte/schede-complete/m6010-00040/>

CODICI

Unità operativa: m6010

Numero scheda: 40

Codice scheda: m6010-00040

Visibilità scheda: 3

Utilizzo scheda per diffusione: 03

Tipo scheda: OA

Livello ricerca: C

CODICE UNIVOCO

Codice regione: 03

Numero catalogo generale: 02129735

Ente schedatore: R03/ Civica Raccolta d'Arte Moderna di Medole

Ente competente: S23

RELAZIONI

RELAZIONI CON ALTRI BENI

Tipo relazione: appartenenza a un insieme eterogeneo

Specifiche tipo relazione: correlazione di contesto

Tipo scheda: COL

Codice IDK della scheda correlata: COL-m6010-0000001

OGGETTO

Gruppo oggetti: pittura

OGGETTO

Definizione: dipinto

Identificazione: opera isolata

Disponibilità del bene: reale

SOGGETTO

Categoria generale: architettura

Identificazione: architettura

Titolo: Quando c'era il tram

LOCALIZZAZIONE GEOGRAFICO-AMMINISTRATIVA

LOCALIZZAZIONE GEOGRAFICO-AMMINISTRATIVA ATTUALE

Stato: Italia

Regione: Lombardia

Provincia: MN

Nome provincia: Mantova

Codice ISTAT comune: 020034

Comune: Medole

COLLOCAZIONE SPECIFICA

Tipologia: torre

Denominazione: Torre Civica di Medole

Denominazione spazio viabilistico: Piazza Castello

Denominazione struttura conservativa - livello 1: Museo Torre Civica di Medole

Denominazione struttura conservativa - livello 2: Civica Raccolta d'Arte Moderna di Medole

Tipologia struttura conservativa: museo

Collocazione originaria: NO

Altra denominazione: Torre Gonzaghesca

ACCESSIBILITA' DEL BENE

Accessibilità: SI

DATI PATRIMONIALI E COLLEZIONI

INVENTARIO

Denominazione: Inventario corrente

Data: 2011

Numero: 000042

Transcodifica del numero di inventario: 000042

Specifiche inventario: data inventario

COLLEZIONI

Denominazione: Civica Raccolta d'Arte Moderna di Medole

Nome del collezionista: Associazione Pro Loco di Medole

Numero inventario bene nella collezione: 000042

Specifiche e note: bene donato dalla famiglia Martini di Medole

GEOREFERENZIAZIONE TRAMITE PUNTO

Tipo di localizzazione: localizzazione fisica

DESCRIZIONE DEL PUNTO

PUNTO|Coordinata X: 1618340

PUNTO|Coordinata Y: 5020150

CRONOLOGIA

CRONOLOGIA GENERICA

Secolo: sec. XX

CRONOLOGIA SPECIFICA

Da: 1928

Validità: post

A: 1928

Validità: ante

Motivazione cronologia: analisi storica

DEFINIZIONE CULTURALE

AUTORE

Ruolo: esecutore

Autore/Nome scelto: Cirani, Guglielmo

Dati anagrafici/Periodo di attività: 1907-1981

Codice scheda autore: m6010-00005

Motivazione dell'attribuzione: firma

DATI TECNICI

Materia e tecnica: cartone/ pittura a olio

MISURE

Parte: cartone

Unità: cm

Altezza: 25

Larghezza: 26,7

Specifiche: supporto incurvato (bombatura)

Validità: ca.

DATI ANALITICI

DESCRIZIONE

Indicazioni sull'oggetto: Dipinto ad olio su cartone

Indicazioni sul soggetto: Architetture: Medole: via Umberto I, binari del tram, abitazioni.

ISCRIZIONI [1 / 2]

Classe di appartenenza: documentaria

Tecnica di scrittura: a pennello

Tipo di caratteri: corsivo

Posizione: in basso a destra

Trascrizione: G. Cirani

ISCRIZIONI [2 / 2]

Classe di appartenenza: documentaria

Tecnica di scrittura: a matita

Tipo di caratteri: numeri arabi

Posizione: verso

Trascrizione: 5°

STEMMI, EMBLEMI, MARCHI

Classe di appartenenza: timbro a secco

Quantità: 1

Posizione: verso

Descrizione: Timbro tondo: MEDOLE DOPOLAVORO [...]

Notizie storico-critiche

"In un primo tempo Cirani deve aver aderito idealmente al Novecento: ve n'è traccia nella intonazione piuttosto scura di alcuni suoi quadri. Ma poi, agli inizi degli anni Trenta, mediante il fortunato incontro con i maestri del Chiarismo, ed in particolare con Lilloni che, come tutti sanno, era di famiglia medolese, Cirani adottò una ben diversa tavolozza: una tavolozza chiara e luminosa, alla quale rimarrà fedele per sempre [Dal Prato A, "Guglielmo Cirani (1907 - 1981)", Medole 1982 p. 8]. "Il paesaggio è sempre stato per Cirani il genere preferito, maggiormente legato alla sua vena espressiva e,

appunto questo amore per la pittura di paesaggio unito all'eccellenza esecutiva hanno caratterizzato in profondità l'intera sua opera. (...) La predilezione per i soggetti semplici come il paesaggio della quotidianità, visti attraverso il filtro dell'emozione controllata e del sentire dell'artista e dipinti in atmosfere incantate ma rispettose del dato reale (quella dell'attinenza al dato reale è per Cirani una costante); quel richiamo all'essenzialità, all'abbandono dei chiaroscuri prediligendo le gamme cromatiche chiare avvaloranti la luce (echi questi delle antiche pitture murali a fresco lombarde) elementi tipici del Chiarismo vennero recepiti e , a suo modo interpretati da Cirani [Magnani G., "Guglielmo Cirani (1907 - 1981). Paesaggi tra Novecento e Chiarismo", Medole 2003 pp. 8-9].

CONSERVAZIONE

STATO DI CONSERVAZIONE

Data: 2011

Stato di conservazione: discreto

Indicazioni specifiche: supporto incurvato (bombatura)

Fonte: osservazione diretta

CONDIZIONE GIURIDICA E VINCOLI

ACQUISIZIONE

Tipo acquisizione: donazione

Nome: Famiglia Martini

Luogo acquisizione: MN/ Medole

Fonte: Inventario Civica Raccolta d'Arte Moderna di Medole

CONDIZIONE GIURIDICA

Indicazione generica: proprietà Ente pubblico territoriale

Indicazione specifica: Comune di Medole

Indirizzo: Via Garibaldi, 12 - 46046 Medole

FONTI E DOCUMENTI DI RIFERIMENTO

DOCUMENTAZIONE FOTOGRAFICA

Genere: documentazione allegata

Tipo: fotografia digitale colore

Autore: Brunelli, Domenico

Data: 2011/11/05

Ente proprietario: Civica Raccolta d'Arte Moderna di Medole

Codice identificativo: 000042

Percorso relativo del file: C:\MEDOLE\Foto_Grandi

Nome del file: 000042.tif

IMMAGINI DATABASE

Tipo/Formato immagine

IMMAGINE ORIGINALE: formato=Unknown format; dimensione=3120x2080; bits per pixel=24; risoluzione=150x150; spazio su disco=19.491.332; spazio in memoria=19.468.800

IMMAGINI REGISTRATE: formato=JPEG; dimensione=768x512; qualità=32 // formato=JPEG; dimensione=200x133; qualità=64

CAMPO DI PROVENIENZA: FTA

Data di registrazione: 2012/07/24

Path dell'immagine originale

m6010/Armadio_5_2011-2012_Durando-quarto piano/scatola_2-2012/Busta_26_2012/DVD_1

Nome file dell'immagine originale: 000042.jpg

BIBLIOGRAFIA [1 / 2]

Genere: bibliografia di confronto

Autore: Dal Prato A.

Titolo libro o rivista: Guglielmo Cirani (1907 - 1981)

Luogo di edizione: Medole

Anno di edizione: 1982

Codice scheda bibliografia: m6010-00008

V., pp., nn.: p. 8

BIBLIOGRAFIA [2 / 2]

Genere: bibliografia specifica

Autore: Casarotti C./ Bassignani F./ Conti P.

Titolo libro o rivista: Guglielmo Cirani (1907 - 1981). Paesaggi tra Novecento e Chiarismo

Luogo di edizione: Medole

Anno di edizione: 2003

Codice scheda bibliografia: m6010-00009

V., pp., nn.: pp. 8-9

V., tavv., figg.: p. 30

MOSTRE

Titolo: Guglielmo Cirani (1907 - 1981)

Luogo, sede espositiva, data: MEDOLE, PALAZZO MINELLI, 12 GIUGNO - 22 GIUGNO 1982

SPECIFICHE DI ACCESSO AI DATI

Profilo di accesso: 1

Motivazione: bene musealizzato

COMPILAZIONE

COMPILAZIONE

Data: 2011

Specifiche ente schedatore: R03/ Civica Raccolta d'Arte Moderna di Medole

Nome: Massari, Francesca

Referente scientifico: Giovanni, Magnani

GESTIONE ARCHIVIO

ULTIMA MODIFICA SCHEDA

Ultima modifica scheda - data: 2019/08/07

Ultima modifica scheda - ora: 22.30

PUBBLICAZIONE SCHEDA

Pubblicazione scheda - stato: 1

Pubblicazione scheda - data ultima pubblicazione: 2019/08/15

Pubblicazione scheda - ora ultima pubblicazione: 01.00

Pubblicazione scheda - data precedente pubblicazione: 2018/07/15

Pubblicazione scheda - ora precedente pubblicazione: 01.00

GESTIONE COMPONENTE TERRITORIALE

Componente territoriale - data ultima modifica: 2014/11/28

Componente territoriale - ora ultima modifica: 15.43

PROGETTO

Ente: 514

Anno del progetto: 2010