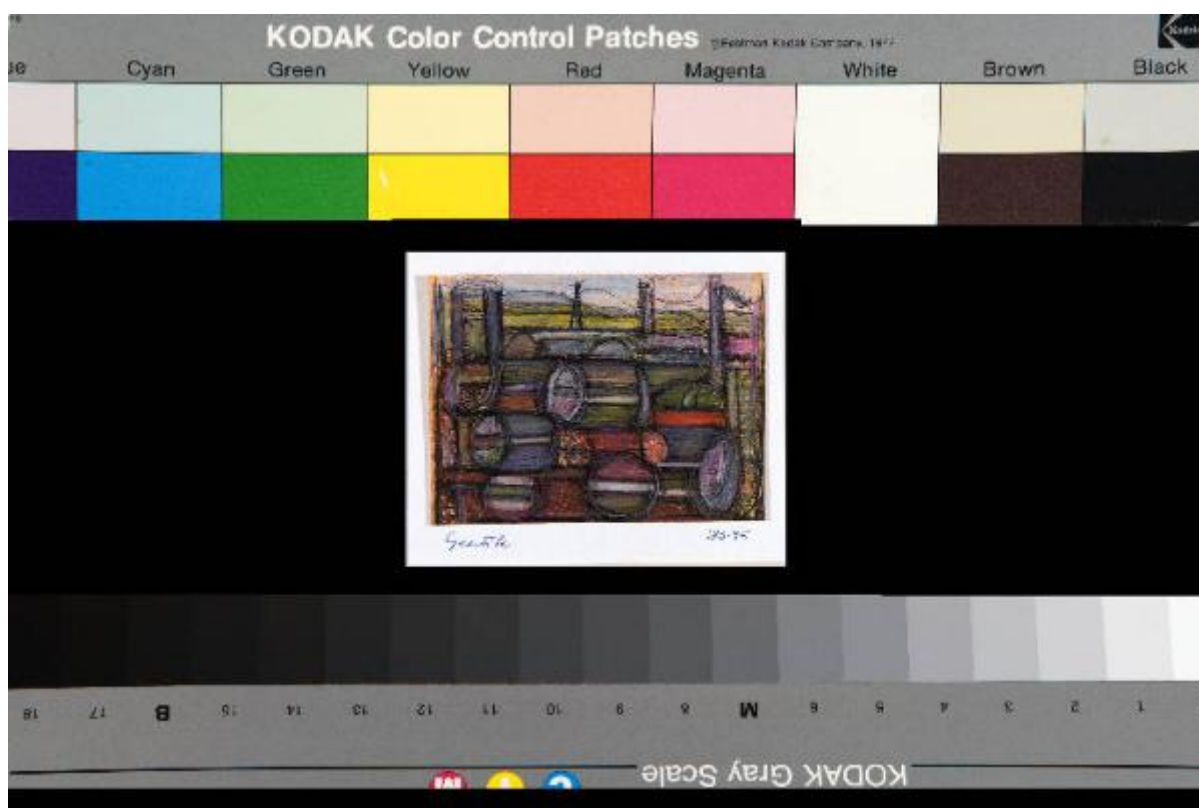


Il tempo delle trasformazioni

Gentile, Domenico



Link risorsa: <https://www.lombardiabeniculturali.it/opere-arte/schede/m6010-00046/>

Scheda SIRBeC: <https://www.lombardiabeniculturali.it/opere-arte/schede-complete/m6010-00046/>

CODICI

Unità operativa: m6010

Numero scheda: 46

Codice scheda: m6010-00046

Tipo scheda: D

Livello ricerca: C

CODICE UNIVOCO

Codice regione: 03

Numero catalogo generale: 02129741

Ente schedatore: R03/ Civica Raccolta d'Arte Moderna di Medole

Ente competente: S23

RELAZIONI

RELAZIONI CON ALTRI BENI

Tipo relazione: appartenenza a un insieme eterogeneo

Specifiche tipo relazione: correlazione di contesto

Tipo scheda: COL

Codice IDK della scheda correlata: COL-m6010-0000001

OGGETTO

Categoria dell'oggetto: disegno

OGGETTO

Definizione: disegno

Identificazione: opera isolata

Disponibilità del bene: reale

SOGGETTO

Categoria generale: architettura

Identificazione: architettura

Titolo: Il tempo delle trasformazioni

LOCALIZZAZIONE GEOGRAFICO-AMMINISTRATIVA

INDICAZIONE DEL CONTENITORE FISICO

Codice del contenitore fisico: 837

Categoria del contenitore fisico: architettura

LOCALIZZAZIONE GEOGRAFICO-AMMINISTRATIVA ATTUALE

Stato: Italia

Regione: Lombardia

Provincia: MN

Nome provincia: Mantova

Codice ISTAT comune: 020034

Comune: Medole

COLLOCAZIONE SPECIFICA

Tipologia: città fortificata, borgo murato

Denominazione: Torre

Indirizzo: Piazza Castello

Denominazione struttura conservativa - livello 1: Museo Torre Civica di Medole

Denominazione struttura conservativa - livello 2: Civica Raccolta d'Arte Moderna di Medole

Tipologia struttura conservativa: museo

Collocazione originaria: NO

ACCESSIBILITA' DEL BENE

Accessibilità: SI

DATI PATRIMONIALI E COLLEZIONI

INVENTARIO

Denominazione: Inventario corrente

Data: 2011

Numero: 000045

Transcodifica del numero di inventario: 000045

Specifiche inventario: data inventario

COLLEZIONI

Denominazione: Civica Raccolta d'Arte Moderna di Medole

Nome del collezionista: Associazione Pro Loco di Medole

Numero inventario bene nella collezione: 000045

Specifiche e note: bene donato dall'autore

CRONOLOGIA

CRONOLOGIA GENERICA

Secolo: sec. XX

CRONOLOGIA SPECIFICA

Da: 1985

Validità: post

A: 1995

Validità: ante

Motivazione cronologia: data

DEFINIZIONE CULTURALE

AUTORE

Ruolo: esecutore

Nome di persona o ente: Gentile, Domenico

Tipo intestazione: P

Dati anagrafici/Periodo di attività: 1933-

Codice scheda autore: m6010-00007

Motivazione dell'attribuzione: firma

DATI TECNICI

MATERIA E TECNICA [1 / 2]

Materia: cartoncino

Note: cartoncino arancione

Tecnica: pastello

MATERIA E TECNICA [2 / 2]

Materia: cartoncino

Tecnica: penna

MISURE

Parte: foglio

Unità: cm

Altezza: 7

Larghezza: 9.5

DATI ANALITICI

DESCRIZIONE

Indicazioni sull'oggetto: Disegno a tecnica mista su cartoncino arancione

Indicazioni sul soggetto: Architetture: ciminiera, fabbrica. Paesaggio: paesaggio industriale.

ISCRIZIONI [1 / 2]

Classe di appartenenza: documentaria

Tecnica di scrittura: a penna

Tipo di caratteri: corsivo

Posizione: sotto la parte figurata, in basso a sinistra

Trascrizione: Gentile

ISCRIZIONI [2 / 2]

Classe di appartenenza: documentaria

Tecnica di scrittura: a penna

Tipo di caratteri: numeri arabi

Posizione: sotto la parte figurata, in basso a destra

Trascrizione: '85-'95

Notizie storico-critiche

"Come i grandi realisti dell'800 hanno rappresentato la moderna nozione di popolo e i concetti di libertà e di progresso, così Domenico Gentile ha saputo riflettere sulla condizione umana nella società industriale, con il pesante fardello dell'alienazione che la società capitalista e la fabbrica producono, La sua pittura è specchio di questa realtà, percorso emblematico nelle istanze sociali e culturali, espressione attiva di umanità chiamata ad una scelta importante per il futuro. La realtà storica diventa così contenuto della sua opera attraverso la capacità modellante dell'artista, impegnato con chiarezza in un viaggio oggettivo di ricerca che trova le sue tappe intermedie nell'assunzione di riferimenti realistici attraverso un linguaggio pittorico personale" [Nobilini G., "Domenica Gentile "colorLavoro" 2005", Medole 2005].

CONSERVAZIONE

STATO DI CONSERVAZIONE

Data: 2011

Stato di conservazione: buono

Fonte: osservazione diretta

CONDIZIONE GIURIDICA E VINCOLI

CONDIZIONE GIURIDICA

Indicazione generica: proprietà Ente pubblico territoriale

Indicazione specifica: Comune di Medole

Indirizzo: Via Garibaldi, 12 - 46046 Medole

ACQUISIZIONE

Tipo acquisizione: donazione

Nome: Domenico, Gentile

Luogo acquisizione: MN/ Medole

Note: fonte: Inventario Civica Raccolta d'Arte Moderna di Medole

FONTI E DOCUMENTI DI RIFERIMENTO

DOCUMENTAZIONE FOTOGRAFICA

Codice univoco della risorsa: SC_D_m6010-00046_IMG-0000429644

Genere: documentazione allegata

Tipo: fotografia digitale colore

Autore: Brunelli, Domenico

Data: 2011/11/05

Ente proprietario: Civica Raccolta d'Arte Moderna di Medole

Codice identificativo: 000045

Collocazione del file nell'archivio locale: C:\MEDOLE\Foto_Grandi

Nome del file originale: 000045.tif

BIBLIOGRAFIA [1 / 3]

Genere: bibliografia di confronto

Autore: Seveso G.

Titolo libro o rivista: Domenica Gentile "colorLavoro" 1995

Luogo di edizione: Asola (MN)

Anno di edizione: 1995

Codice scheda bibliografia: m6010-00012

BIBLIOGRAFIA [2 / 3]

Genere: bibliografia di confronto

Autore: Bertelli P./ Artoni P.

Titolo libro o rivista: Domenica Gentile. Tatuaggi 1990-2000

Luogo di edizione: Milano

Anno di edizione: 2001

Codice scheda bibliografia: m6010-00013

BIBLIOGRAFIA [3 / 3]

Genere: bibliografia di confronto

Autore: Nobilini G.

Titolo libro o rivista: Domenica Gentile "colorLavoro" 2005

Luogo di edizione: Medole

Anno di edizione: 2005

Codice scheda bibliografia: m6010-00011

MOSTRE

Titolo: Domenica Gentile "colorLavoro" 1995

Luogo, sede espositiva, data: MEDOLE, TORRE CIVICA, 1995

COMPILAZIONE

COMPILAZIONE

Anno di redazione: 2011

Ente compilatore: Civica Raccolta d'Arte Moderna di Medole

Nome: Massari, Francesca

Referente scientifico: Giovanni, Magnani