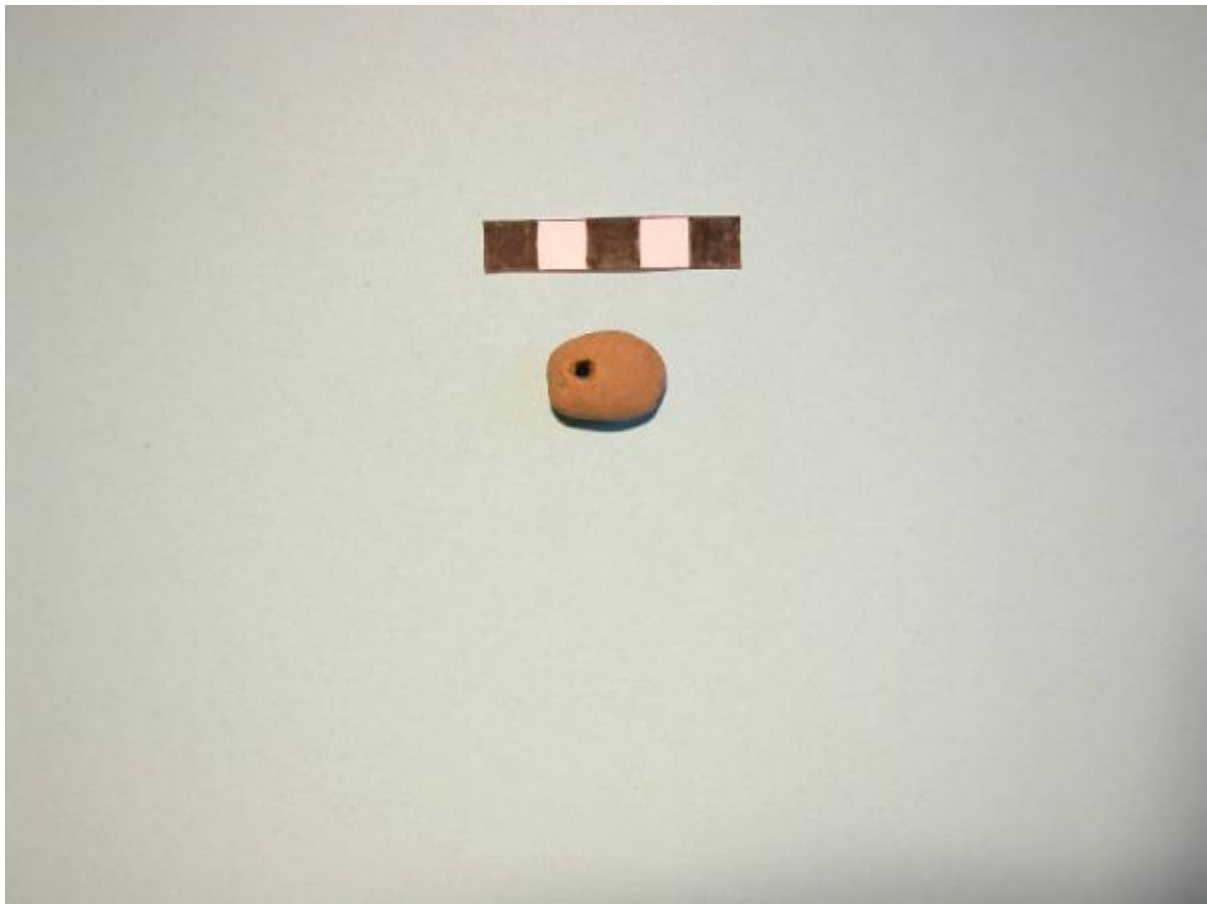


## Pendaglio (?)

cultura di Polada/palafitticolo-terramaricola



Link risorsa: <http://www.lombardiabenculturali.it/reperti-archeologici/schede/31080-00396/>

Scheda SIRBeC: <http://www.lombardiabenculturali.it/reperti-archeologici/schede-complete/31080-00396/>

## CODICI

Unità operativa: 3I080

Numero scheda: 396

Codice scheda: 3I080-00396

Visibilità scheda: 3

Utilizzo scheda per diffusione: 03

Tipo scheda: RA

Livello ricerca: P

## CODICE UNIVOCO

Codice regione: 03

Ente schedatore: R03/ Civico Museo Archeologico Antiquarium Platina

Ente competente: S25

Ente proponente: R03

## OGGETTO

### OGGETTO

Definizione: pendaglio (?)

Autenticità: originale

Disponibilità del bene: reale

Classe e produzione: ceramica d'impasto

## LOCALIZZAZIONE GEOGRAFICO-AMMINISTRATIVA

### LOCALIZZAZIONE GEOGRAFICO-AMMINISTRATIVA ATTUALE

Stato: Italia

Regione: Lombardia

Provincia: CR

Nome provincia: Cremona

Codice ISTAT comune: 019071

Comune: Piadena

### COLLOCAZIONE SPECIFICA

Tipologia: palazzo

Qualificazione: comunale

Denominazione: Convento dei Gerolimini (ex)

Denominazione spazio viabilistico: Piazza Giuseppe Garibaldi, 3

Denominazione struttura conservativa - livello 1: Museo Archeologico Platina

Tipologia struttura conservativa: museo

## ALTRE LOCALIZZAZIONI GEOGRAFICO-AMMINISTRATIVE

Tipo di localizzazione: luogo di reperimento

### LOCALIZZAZIONE GEOGRAFICO-AMMINISTRATIVA

Provincia: CR

Comune: Piadena

Località: Lagazzi

### DATA

Data uscita: ?

Altra località: S. Lorenzo Guazzone (frazione ISTAT)

## DATI PATRIMONIALI E COLLEZIONI

### INVENTARIO

Data: ?

Numero: St 20389a

## GEOREFERENZIAZIONE TRAMITE PUNTO

Tipo di localizzazione: localizzazione fisica

### DESCRIZIONE DEL PUNTO

PUNTO|Coordinata X: 1607642,832

PUNTO|Coordinata Y: 4998357,104

## MODALITA' DI REPERIMENTO

Specifiche di reperimento: ???

## CRONOLOGIA

### CRONOLOGIA GENERICA

Secolo: Bronzo antico II-medio I

### CRONOLOGIA SPECIFICA

Da: 1800 a.C.

A: 1550 a.C.

Motivazione cronologia: analisi tipologica e contesto

## DEFINIZIONE CULTURALE

### AMBITO CULTURALE

Denominazione: cultura di Polada/palafitticolo-terramaricola

Motivazione dell'attribuzione: analisi tipologica e contesto

## DATI TECNICI

Materia e tecnica: argilla/ lavorazione a mano

Materia e tecnica: impasto fine, superficie liscia

Materia e tecnica: colore beige

### MISURE

Larghezza: 1,8

Lunghezza: 2,3

## DATI ANALITICI

### DESCRIZIONE

Indicazioni sull'oggetto: Pendaglietto a corpo globoso e sezione ovoidale con foro passante.

## CONSERVAZIONE

### STATO DI CONSERVAZIONE

Data: 2005

Stato di conservazione: ricomposto

Indicazioni specifiche: Intero

## CONDIZIONE GIURIDICA E VINCOLI

### CONDIZIONE GIURIDICA

Indicazione generica: proprietà Stato

Indicazione specifica: Repubblica Italiana

## FONTI E DOCUMENTI DI RIFERIMENTO

### DOCUMENTAZIONE FOTOGRAFICA

Genere: documentazione allegata

Tipo: digitale

Note: foto digitale

Percorso relativo del file: C:\Lagazzi

Nome del file: ST20389A.JPG

### IMMAGINI DATABASE

Tipo/Formato immagine

IMMAGINE ORIGINALE: formato=Unknown format; dimensione=2560x1920; bits per pixel=24; risoluzione=300x300; spazio su disco=1.374.825; spazio in memoria=14.745.600

IMMAGINI REGISTRATE: formato=JPEG; dimensione=768x576; qualità=32 // formato=JPEG; dimensione=120x90; qualità=32

CAMPO DI PROVENIENZA: IMC

Data di registrazione: 2006/08/28

Descrizione immagine: foto digitale

Path dell'immagine originale: 31080/immaginisirbec04piadena

Nome file dell'immagine originale: ST20389A.jpg

### DOCUMENTAZIONE GRAFICA

Tipo: disegno su lucido

Scala: 1:1

Ente proprietario: SA MI

Collocazione: SA MI

Codice identificativo: ADS

### BIBLIOGRAFIA [1 / 2]

Genere: bibliografia di confronto

Autore: Simone L., Tinè S.

Titolo contributo

La palafitta dei Lagazzi (Piadena, Cremona), in Atti del Congresso "L'Antica età del Bronzo in Italia", Atti del Congresso

Nazionale, Viareggio 9-12 Gennaio 1995

Luogo di edizione: Firenze

Anno di edizione: 1996

V., pp., nn.: pp. 273-280

## **BIBLIOGRAFIA [2 / 2]**

Genere: bibliografia di confronto

Autore: Simone L., Tinè S.

Titolo contributo

La palafitta dei Lagazzi (Piadena, Cremona), in "L'età del Bronzo in Italia nei secoli dal XVI al XIV a.C.", Atti del Congresso, Viareggio 26-30 Ottobre 1989,

Anno di edizione: 1991-92

V., pp., nn.: pp. 289-293

## **COMPILAZIONE**

### **COMPILAZIONE**

Data: 2005

Nome: Scotti, G.

Funzionario responsabile: Baioni, M.

## **GESTIONE ARCHIVIO**

### **ULTIMA MODIFICA SCHEDA**

Ultima modifica scheda - data: 2019/08/08

Ultima modifica scheda - ora: 11.27

### **PUBBLICAZIONE SCHEDA**

Pubblicazione scheda - stato: 1

Pubblicazione scheda - data ultima pubblicazione: 2019/08/15

Pubblicazione scheda - ora ultima pubblicazione: 01.00

Pubblicazione scheda - data precedente pubblicazione: 2019/06/15

Pubblicazione scheda - ora precedente pubblicazione: 01.00

### **GESTIONE COMPONENTE TERRITORIALE**

Componente territoriale - data ultima modifica: 2014/12/01

Componente territoriale - ora ultima modifica: 20.27

## PROGETTO

Ente: 188

Anno del progetto: 2004