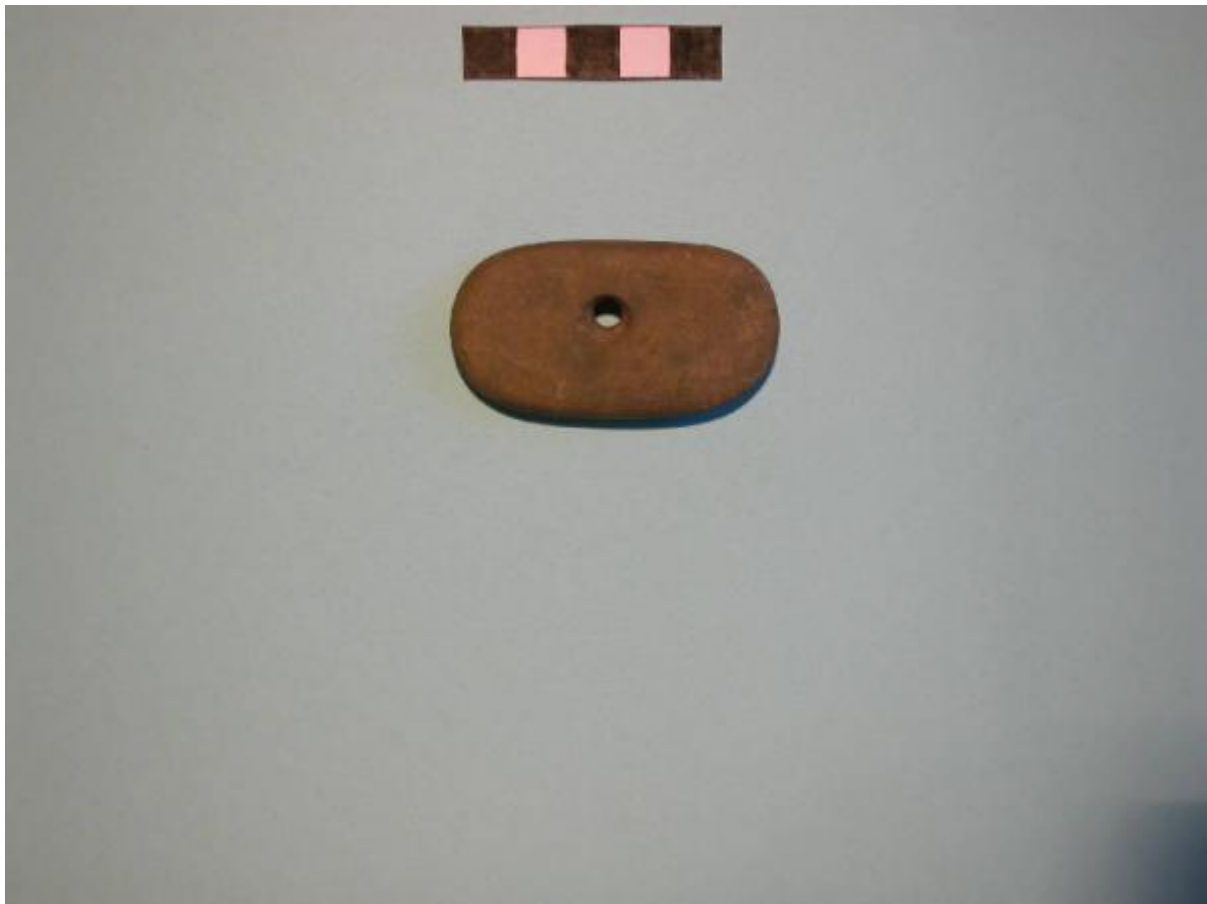


Pendaglio (?)

cultura di Polada/palafitticolo-terramaricola



Link risorsa: <http://www.lombardiabenculturali.it/reperti-archeologici/schede/31080-00486/>

Scheda SIRBeC: <http://www.lombardiabenculturali.it/reperti-archeologici/schede-complete/31080-00486/>

CODICI

Unità operativa: 3I080

Numero scheda: 486

Codice scheda: 3I080-00486

Visibilità scheda: 3

Utilizzo scheda per diffusione: 03

Tipo scheda: RA

Livello ricerca: P

CODICE UNIVOCO

Codice regione: 03

Ente schedatore: R03/ Civico Museo Archeologico Antiquarium Platina

Ente competente: S25

Ente proponente: R03

OGGETTO

OGGETTO

Definizione: pendaglio (?)

Autenticità: originale

Disponibilità del bene: reale

Classe e produzione: pietra levigata

LOCALIZZAZIONE GEOGRAFICO-AMMINISTRATIVA

LOCALIZZAZIONE GEOGRAFICO-AMMINISTRATIVA ATTUALE

Stato: Italia

Regione: Lombardia

Provincia: CR

Nome provincia: Cremona

Codice ISTAT comune: 019071

Comune: Piadena

COLLOCAZIONE SPECIFICA

Tipologia: palazzo

Qualificazione: comunale

Denominazione: Convento dei Gerolimini (ex)

Denominazione spazio viabilistico: Piazza Giuseppe Garibaldi, 3

Denominazione struttura conservativa - livello 1: Museo Archeologico Platina

Tipologia struttura conservativa: museo

ALTRE LOCALIZZAZIONI GEOGRAFICO-AMMINISTRATIVE

Tipo di localizzazione: luogo di reperimento

LOCALIZZAZIONE GEOGRAFICO-AMMINISTRATIVA

Provincia: CR

Comune: Piadena

Località: Lagazzi

DATA

Data uscita: ???

Altra località: S. Lorenzo Guazzone (frazione ISTAT)

DATI PATRIMONIALI E COLLEZIONI

INVENTARIO [1 / 2]

Data: ???

Numero: St 148205

INVENTARIO [2 / 2]

Numero: 270

GEOREFERENZIAZIONE TRAMITE PUNTO

Tipo di localizzazione: localizzazione fisica

DESCRIZIONE DEL PUNTO

PUNTO|Coordinata X: 1607642,832

PUNTO|Coordinata Y: 4998357,104

MODALITA' DI REPERIMENTO

DATI DI SCAVO

Data: ???

Ente responsabile: ???

Responsabile scientifico: ???

Bibliografia specifica: ???

Specifiche di reperimento: ???

CRONOLOGIA

CRONOLOGIA GENERICA

Secolo: Bronzo antico II-medio I

CRONOLOGIA SPECIFICA

Da: 1800 a.C.

A: 1550 a.C.

Motivazione cronologia: analisi tipologica e contesto

DEFINIZIONE CULTURALE

AMBITO CULTURALE

Denominazione: cultura di Polada/palafitticolo-terramaricola

Motivazione dell'attribuzione: analisi tipologica

DATI TECNICI

Materia e tecnica: (?)

MISURE

Larghezza: 3,4

Lunghezza: 6,2

Spessore: 0,9

DATI ANALITICI

DESCRIZIONE

Indicazioni sull'oggetto

Ciottolo levigato di forma ovoidale (pendaglio?), con entrambe le facce appiattite, con foro passante al centro (diam. 0.5).

CONSERVAZIONE

STATO DI CONSERVAZIONE

Data: 2005

Stato di conservazione: ricomposto

Indicazioni specifiche: Intero

CONDIZIONE GIURIDICA E VINCOLI

CONDIZIONE GIURIDICA

Indicazione generica: proprietà Stato

Indicazione specifica: Repubblica Italiana

FONTI E DOCUMENTI DI RIFERIMENTO

DOCUMENTAZIONE FOTOGRAFICA

Genere: documentazione allegata

Tipo: digitale

Note: foto digitale

Percorso relativo del file: C:\Lagazzi

Nome del file: ST148205.jpg

IMMAGINI DATABASE

Tipo/Formato immagine

IMMAGINE ORIGINALE: formato=Unknown format; dimensione=2560x1920; bits per pixel=24; risoluzione=300x300; spazio su disco=1.220.623; spazio in memoria=14.745.600

IMMAGINI REGISTRATE: formato=JPEG; dimensione=768x576; qualità=32 // formato=JPEG; dimensione=120x90; qualità=32

CAMPO DI PROVENIENZA: IMC

Data di registrazione: 2006/08/28

Descrizione immagine: foto digitale

Path dell'immagine originale: 31080/immaginisirbec04piadena

Nome file dell'immagine originale: ST148205.jpg

DOCUMENTAZIONE GRAFICA

Tipo: disegno su lucido

Scala: 1:1

Ente proprietario: SA MI

Collocazione: SA MI

Codice identificativo: ADS

BIBLIOGRAFIA [1 / 2]

Genere: bibliografia di confronto

Autore: Simone L., Tinè S.

Titolo contributo

La palafitta dei Lagazzi (Piadena, Cremona), in Atti del Congresso "L'Antica età del Bronzo in Italia", Atti del Congresso Nazionale, Viareggio 9-12 Gennaio 1995

Anno di edizione: 1996

V., pp., nn.: pp. 273-280

BIBLIOGRAFIA [2 / 2]

Genere: bibliografia di confronto

Autore: Simone L., Tinè S.

Titolo contributo

La palafitta dei Lagazzi (Piadena, Cremona), in "L'età del Bronzo in Italia nei secoli dal XVI al XIV a.C.", Atti del Congresso, Viareggio 26-30 Ottobre 1989,

Anno di edizione: 1991-92

V., pp., nn.: pp. 289-293

COMPILAZIONE

COMPILAZIONE

Data: 2005

Nome: Scotti, G.

Funzionario responsabile: Baioni, M.

GESTIONE ARCHIVIO

ULTIMA MODIFICA SCHEDA

Ultima modifica scheda - data: 2019/08/08

Ultima modifica scheda - ora: 11.27

PUBBLICAZIONE SCHEDA

Pubblicazione scheda - stato: 1

Pubblicazione scheda - data ultima pubblicazione: 2019/08/15

Pubblicazione scheda - ora ultima pubblicazione: 01.00

Pubblicazione scheda - data precedente pubblicazione: 2019/06/15

Pubblicazione scheda - ora precedente pubblicazione: 01.00

GESTIONE COMPONENTE TERRITORIALE

Componente territoriale - data ultima modifica: 2014/12/01

Componente territoriale - ora ultima modifica: 20.27

PROGETTO

Ente: 188

Anno del progetto: 2004