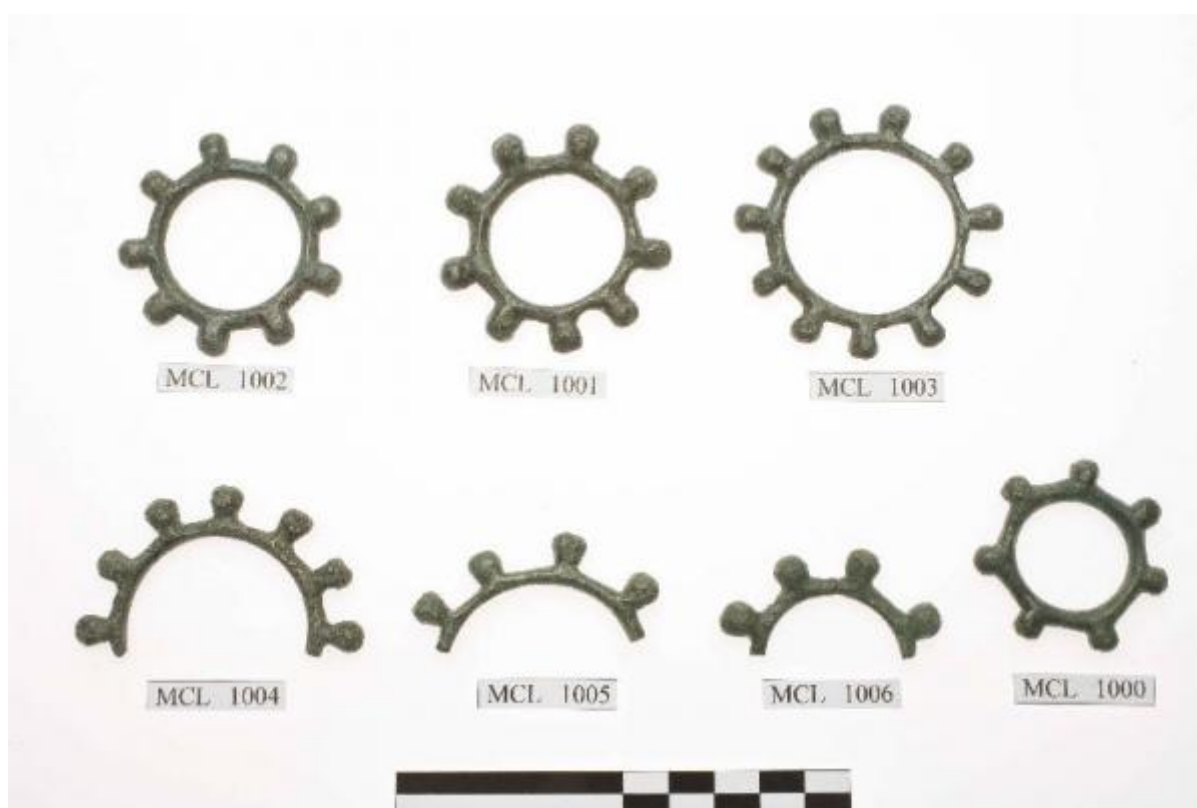


# Anello a globetti

cultura di Golasecca



Link risorsa: <http://www.lombardiabeniculturali.it/reperti-archeologici/schede/G1010-00290/>

Scheda SIRBeC: <http://www.lombardiabeniculturali.it/reperti-archeologici/schede-complete/G1010-00290/>

## **CODICI**

Unità operativa: G1010

Numero scheda: 290

Codice scheda: G1010-00290

Visibilità scheda: 3

Utilizzo scheda per diffusione: 03

Tipo scheda: RA

Livello ricerca: P

### **CODICE UNIVOCO**

Codice regione: 03

Numero catalogo generale: 00701338

Ente schedatore: R03/ Musei Civici di Lecco

Ente competente: S25

## **OGGETTO**

### **OGGETTO**

Definizione: anello a globetti

Disponibilità del bene: reale

Classe e produzione: OGGETTI D'ORNAMENTO

## **LOCALIZZAZIONE GEOGRAFICO-AMMINISTRATIVA**

### **LOCALIZZAZIONE GEOGRAFICO-AMMINISTRATIVA ATTUALE**

Stato: Italia

Regione: Lombardia

Provincia: LC

Nome provincia: Lecco

Codice ISTAT comune: 097042

Comune: Lecco

### **COLLOCAZIONE SPECIFICA**

Tipologia: palazzo

Denominazione: Palazzo Belgiojoso

Denominazione spazio viabilistico: Corso Matteotti, 32

Denominazione struttura conservativa - livello 1: Museo Archeologico

Tipologia struttura conservativa: museo

## ALTRE LOCALIZZAZIONI GEOGRAFICO-AMMINISTRATIVE

Tipo di localizzazione: luogo di reperimento

### LOCALIZZAZIONE GEOGRAFICO-AMMINISTRATIVA

Stato: Italia

Regione: Lombardia

Provincia: LC

Comune: Pasturo

## DATI PATRIMONIALI E COLLEZIONI

### INVENTARIO [1 / 2]

Numero: MCL 1003

Transcodifica del numero di inventario: 001003

### INVENTARIO [2 / 2]

Numero: St.52977

## LOCALIZZAZIONE CATASTALE

Tipo di localizzazione: luogo di reperimento

## MODALITA' DI REPERIMENTO

### DATI DI SCAVO

Data: 1937/03/29

## CRONOLOGIA

### CRONOLOGIA GENERICA

Secolo: sec. IV a.C.

Frazione di secolo: prima metà

## CRONOLOGIA SPECIFICA

Da: 399 a.C.

Validità: post

A: 350 a.C.

Validità: ante

Motivazione cronologia: analisi stilistica

## DEFINIZIONE CULTURALE

### AMBITO CULTURALE

Denominazione: cultura di Golasecca

Motivazione dell'attribuzione: analisi stilistica

## DATI TECNICI

Materia e tecnica: bronzo/ fusione/ a stampo

### MISURE

Unità: cm

Diametro: 4,6

Specifiche: diametro interno 3,8

## DATI ANALITICI

### DESCRIZIONE

Indicazioni sull'oggetto: Anello con undici globetti in bronzo.

## CONSERVAZIONE

### STATO DI CONSERVAZIONE

Stato di conservazione: integro

## RESTAURI E ANALISI

### RESTAURI

Data: 1985

Descrizione intervento

Bagni in acqua deionizzata, alcool e acetone; pulitura a bisturi e spazzole; rimozione cloruri con bagni alternati in acqua deionizzata; inibitori di corrosione benzotriazolo; protezione finale con Incralac.

Nome operatore: Studio Gabrieli-Traversi

## CONDIZIONE GIURIDICA E VINCOLI

### ACQUISIZIONE

Data acquisizione: 1937

### CONDIZIONE GIURIDICA

Indicazione generica: proprietà Stato

Indicazione specifica: Repubblica Italiana

## FONTI E DOCUMENTI DI RIFERIMENTO

### DOCUMENTAZIONE FOTOGRAFICA

Genere: documentazione allegata

Tipo: fotografia digitale colore

Autore: Foto Giudici - Lecco

Data: 2010/11/00

Codice identificativo: MCL 1000-1006.jpg

Nome del file: MCL 1000-MCL 1001-MCL 1002-MCL 1003-MCL 1004-MCL 1005-MCL 1006.jpg

### IMMAGINI DATABASE

Tipo/Formato immagine

IMMAGINE ORIGINALE: formato=JPEG; dimensione=4252x2835; bits per pixel=24; risoluzione=72x72; spazio su disco=296.900; spazio in memoria=36.163.260

IMMAGINI REGISTRATE: formato=JPEG; dimensione=768x512; qualità=32 // formato=JPEG; dimensione=200x133; qualità=64

CAMPO DI PROVENIENZA: FTA

Data di registrazione: 2014/12/22

Path dell'immagine originale: G1010/01/2014\_21\_B/DVD\_5

Nome file dell'immagine originale: MCL 1000-MCL 1001-MCL 1002-MCL 1003-MCL 1004-MCL 1005-MCL 1006.jpg

### BIBLIOGRAFIA

Genere: bibliografia specifica

Autore: Casini S. (a cura di)

Titolo libro o rivista: Carta Archeologica della Lombardia IV. La provincia di Lecco

Luogo di edizione: Modena

Anno di edizione: 1994

Codice scheda bibliografia: LC240-00009

V., pp., nn.: p. 367 n. 291

## COMPILAZIONE

### COMPILAZIONE

Data: 2008

Specifiche ente schedatore: R03/ Musei Civici di Lecco

Nome: Boschi, S.

### AGGIORNAMENTO-REVISIONE [1 / 2]

Data: 2012

Nome: Ruffa, Michela

Referente scientifico: Ruffa, Michela

### AGGIORNAMENTO-REVISIONE [2 / 2]

Data: 2014

Nome: Ruffa, Michela

## GESTIONE ARCHIVIO

### ULTIMA MODIFICA SCHEDA

Ultima modifica scheda - data: 2015/08/06

Ultima modifica scheda - ora: 18.54

### PUBBLICAZIONE SCHEDA

Pubblicazione scheda - stato: 1

Pubblicazione scheda - data ultima pubblicazione: 2015/09/16

Pubblicazione scheda - ora ultima pubblicazione: 11.08

## PROGETTO

Ente: 164

Anno del progetto: 2014