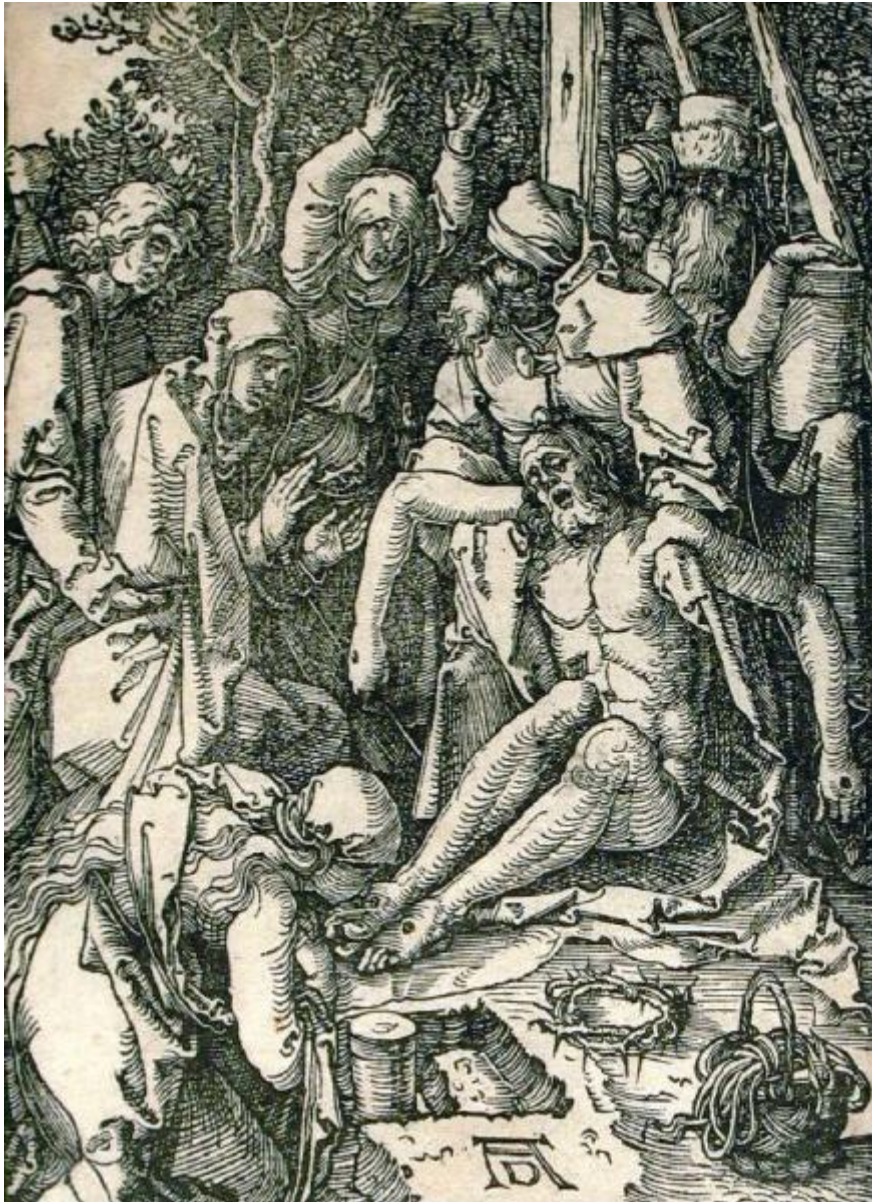


# La Piccola Passione

Dürer Albrecht



Link risorsa: <http://www.lombardiabeniculturali.it/stampe/schede/3y010-01791/>

Scheda SIRBeC: <http://www.lombardiabeniculturali.it/stampe/schede-complete/3y010-01791/>

## CODICI

Unità operativa: 3y010

Numero scheda: 1791

Codice scheda: 3y010-01791

Visibilità scheda: 2

Utilizzo scheda per diffusione: 02

Tipo scheda: S

Livello ricerca: C

### CODICE UNIVOCO

Codice regione: 03

Numero catalogo generale: 00620416

Ente schedatore: R03/ Fondazione Biblioteca Morcelli-Pinacoteca Repossi

Ente competente: S23

## RELAZIONI

### STRUTTURA COMPLESSA

Livello: 1

Codice bene radice: 0300620416

Codice IDK della scheda di livello superiore: 3y010-02625

### RELAZIONI CON ALTRI BENI

Tipo relazione: è compreso

Tipo scheda: COL

Codice bene: 03

Codice IDK della scheda correlata: COL-LMD20-0000005

## ALTRI CODICI

Altro codice bene: MuseiD-Italia

## OGGETTO

### OGGETTO

Definizione: stampa

Tipologia: stampa di invenzione

Identificazione: elemento d'insieme

**QUANTITA'**

Numero: 1

Numero d'ordine: 28

Disponibilità del bene: reale

**SOGGETTO**

Categoria generale: sacro

Identificazione: Compianto sul Cristo morto

Titolo: Lamentazione per Gesù

Tipo titolo

da Di Martino E., Albrecht Dürer 1471-1528. Triennale europea dell'incisione, p. 236/ da Gallina G./ Seccareccia S., Dürer da Dürer, p. 71 nn. 49-60

Titolo della serie di appartenenza: La Piccola Passione

**LOCALIZZAZIONE GEOGRAFICO-AMMINISTRATIVA**

**LOCALIZZAZIONE GEOGRAFICO-AMMINISTRATIVA ATTUALE**

Stato: Italia

Regione: Lombardia

Provincia: BS

Nome provincia: Brescia

Codice ISTAT comune: 017052

Comune: Chiari

**COLLOCAZIONE SPECIFICA**

Tipologia: palazzo

Denominazione: Palazzo Faglia-Torri

Denominazione spazio viabilistico: Via Bernardino Varisco, 9

Denominazione struttura conservativa - livello 1: Fondazione Biblioteca Morcelli-Pinacoteca Reppi

Denominazione struttura conservativa - livello 2: Pinacoteca Reppi

Tipologia struttura conservativa: museo

Collocazione originaria: SC

## ALTRE LOCALIZZAZIONI GEOGRAFICO-AMMINISTRATIVE

Tipo di localizzazione: luogo di provenienza

### LOCALIZZAZIONE GEOGRAFICO-AMMINISTRATIVA

Provincia: BS

Comune: CHIARI

### COLLOCAZIONE SPECIFICA

Denominazione struttura conservativa - livello 1: Collezione privata di Anonimo

### DATA

Data uscita: 2001

## DATI PATRIMONIALI E COLLEZIONI

### INVENTARIO

Data: 2001

Numero: I01791

### COLLEZIONI

Denominazione: Fondo Calcografico Antico e Moderno della Fondazione Biblioteca Morcelli Pinacoteca Reposi

## GEOREFERENZIAZIONE TRAMITE PUNTO

Tipo di localizzazione: localizzazione fisica

### DESCRIZIONE DEL PUNTO

PUNTO|Coordinata X: 1572520,000

PUNTO|Coordinata Y: 5042843,000

## RAPPORTO

### AREA DEL LIBRO

Tipologia: libro

Titolo della pubblicazione: Passio Christi

Autore della pubblicazione: Chelidonium Benedictus

Edizione: /1511

Posizione: tavola

Numero pagina/tavola: tav. 28

Situazione attuale: stampa non più in volume

## CRONOLOGIA

### CRONOLOGIA GENERICA

Secolo: sec. XVI

Frazione di secolo: primo quarto

### CRONOLOGIA SPECIFICA

Da: 1509

A: 1511

Motivazione cronologia: bibliografia

## RIFERIMENTO MATRICE

Cronologia generica matrice: sec. XVI

Cronologia specifica matrice: 1509-1511

Motivazione cronologia matrice: bibliografia

## DEFINIZIONE CULTURALE

### AUTORE [1 / 2]

Ruolo: incisore

Autore/Nome scelto: Dürer Albrecht

Dati anagrafici/Periodo di attività: 1471/ 1528

Codice scheda autore: 3y010-00721

Motivazione dell'attribuzione: monogramma

### AUTORE [2 / 2]

Ruolo: inventore

Autore/Nome scelto: Dürer Albrecht

Dati anagrafici/Periodo di attività: 1471/ 1528

Codice scheda autore: 3y010-00721

Motivazione dell'attribuzione: monogramma

### STATO DELL' OPERA

Stato: unico stato

## DATI TECNICI

Materia e tecnica: silografia

### MISURE [1 / 2]

Parte: Parte incisa

Unità: mm.

Altezza: 129

Larghezza: 98

### MISURE [2 / 2]

Parte: battuta della lastra

Unità: mm.

Altezza: 128

Larghezza: 98

### MISURE FOGLIO

Unità: mm.

Altezza: 129

Larghezza: 98

Filigrana: non verificabile perchè la stampa è ancorata tramite i quattro vertici a passe-partout

## DATI ANALITICI

### ISCRIZIONI

Classe di appartenenza: indicazione di responsabilità

Tipo di caratteri: lettere capitali

Posizione: nell'inciso, in basso al centro

Trascrizione: AD [in nesso]

#### Notizie storico-critiche

Albrecht Dürer fu il terzo genito di Albrecht il Vecchio, orafo di professione che nel 1483 volle avviare il figlio al proprio mestiere, avvicinandolo così all'arte dell'intaglio del metallo. Nel 1486 entrò nella bottega del pittore ed incisore Michael Wohlgemuth (1434/ 1519) ove imparò ad incidere su legno, realizzando alcune silografie destinate all'illustrazione di libri. Con il 1490 iniziarono i viaggi di formazione, prima nella regione dell'alto Reno e poi in Italia, ove si recò nel 1494-1495 ed ancora nel 1507-1509. Nel frattempo (1495) aprì una propria bottega a Norimberga, città natale. Fu di ritorno dal secondo viaggio in Italia che si dedicò ampiamente all'incisione su legno, realizzando nell'arco di pochi anni (1509-1511) le serie della Grande Passione, della Vita della Vergine e della Piccola Passione. Quest'ultima, così chiamata per il formato ridotto delle sue immagini, conta ben 37 fogli e costituisce il ciclo silografico più vasto che Dürer abbia mai realizzato. La narrazione infatti, oltre agli episodi tradizionali della Passione propriamente detta, ricerca la causa prima del sacrificio di Cristo e comprende pertanto la rappresentazione del peccato originale nel Paradiso Terrestre, dell'annunciazione e della natività, sino ad arrivare al Giudizio Universale, per mettere in evidenza il valore salvifico della Passione stessa e l'importante ruolo di Maria. La serie venne pubblicata la prima volta nel 1511 con un

testo composto da Benedictus Chelidoniumus (Chelidoniumus B., Passio Domini nostri Jesu, Norimberga 1511). Numerose furono le edizioni che seguirono, come notevole fu l'influsso artistico che quest'opera esercitò sugli artisti dell'epoca, per la drammaticità delle soluzioni figurative e formali, per la forte spiritualità, per l'unità pittorica delle composizioni. Fra i pittori bresciani, Girolamo Romani detto Romanino (1484-1487/ 1560) riprese spesso, anche con citazioni testuali, le composizioni d'üreniane, di cui apprezzò il realismo e la carica comunicativa. Stampa ritrovata l'8 gennaio 2001 nei cassetti segreti delle bacheche dei minerali di proprietà della Fondazione.

## CONSERVAZIONE

### STATO DI CONSERVAZIONE

Data: 2003

Stato di conservazione: buono

Fonte: osservazione diretta

## RESTAURI E ANALISI

### RESTAURI

Data: 2001

Ente responsabile: S23

Responsabile scientifico: SBAS MN

Nome operatore: Studio Carta

Ente finanziatore [1 / 2]: Fondazione Biblioteca Morcelli-Pinacoteca Repposi

Ente finanziatore [2 / 2]: R03

## CONDIZIONE GIURIDICA E VINCOLI

### ACQUISIZIONE

Tipo acquisizione: donazione

Nome: NN di Chiari

Data acquisizione: 2001

Luogo acquisizione: BS/ Chiari

Fonte: Annotazione allegata alla stampa

### CONDIZIONE GIURIDICA

Indicazione generica: proprietà privata

## FONTI E DOCUMENTI DI RIFERIMENTO

## DOCUMENTAZIONE FOTOGRAFICA

Genere: documentazione allegata

Tipo: fotografia digitale colore

Codice identificativo: I01791

Note: riproduzione integrale

Nome del file: I01791.jpg

## IMMAGINI DATABASE

Tipo/Formato immagine

IMMAGINE ORIGINALE: formato=Unknown format; dimensione=1050x1440; bits per pixel=24; risoluzione=72x72; spazio su disco=2.108.166; spazio in memoria=4.538.880

IMMAGINI REGISTRATE: formato=JPEG; dimensione=560x768; qualità=32 // formato=JPEG; dimensione=88x120; qualità=32

CAMPO DI PROVENIENZA: IMR

Data di registrazione: 2007/10/09

Descrizione immagine: riproduzione integrale

Path dell'immagine originale: 3y010

Nome file dell'immagine originale: I01791.jpg

## BIBLIOGRAFIA [1 / 9]

Genere: bibliografia specifica

Autore: Bartsch A.

Titolo libro o rivista: Le peintre-graveur

Luogo di edizione: Vienna

Anno di edizione: 1803-1821

Codice scheda bibliografia: 3y010-00003

Sigla per citazione: 00000003

V., pp., nn.: v. VII p. 120 n. 43

## BIBLIOGRAFIA [2 / 9]

Genere: bibliografia di confronto

Autore: Gallina G./ Seccareccia S.

Titolo libro o rivista

Dürer da Dürer. L'arte in viaggio attraverso l'Europa. San Donato Milanese, Museo d'Arte Contemporanea, "Cascina Roma" 27 novembre 1999 - 30 gennaio 2000

Luogo di edizione: Milano

Anno di edizione: 1999.

Codice scheda bibliografia: 3y010-00093



Sigla per citazione: 00000093

V., pp., nn.: p. 71 nn. 49-60

**BIBLIOGRAFIA [3 / 9]**

Genere: bibliografia specifica

Autore: Deguer A.

Titolo libro o rivista: Albert Dürer. Catalogue raisonné des bois graves

Luogo di edizione: Parigi

Anno di edizione: 1980

Codice scheda bibliografia: 3y010-00092

Sigla per citazione: 00000092

V., pp., nn.: p. 236 n. 28

V., tavv., figg.: p. 77 n. 28

**BIBLIOGRAFIA [4 / 9]**

Genere: bibliografia specifica

Autore: Di Martino E.

Titolo libro o rivista

Albrecht Dürer 1471 - 1528. Triennale europea dell'Incisione. Castello di Gorizia 6 giugno - 10 agosto 1997

Luogo di edizione: Gorizia

Anno di edizione: 1997

Codice scheda bibliografia: 3y010-00094

Sigla per citazione: 00000094

V., pp., nn.: pp. 176-177; p. 236

V., tavv., figg.: p. 237

**BIBLIOGRAFIA [5 / 9]**

Genere: bibliografia specifica

Autore: Strauss W.L.

Titolo libro o rivista: Sixteenth Century German Artists. (The Illustrated Bartsch, vol. 10)

Luogo di edizione: New York

Anno di edizione: 1980

Codice scheda bibliografia: 3y010-00087

Sigla per citazione: 00000087

V., pp., nn.: p. 138 n. 43

**BIBLIOGRAFIA [6 / 9]**

Genere: bibliografia specifica

Autore: Strauss W.L.

Titolo libro o rivista: Sixteenth century german artists. Albrecht Dürer. The illustrated Bartsch, vol. 10 Commentary

Luogo di edizione: New York

Anno di edizione: 1981

Codice scheda bibliografia: 3y010-00322

Sigla per citazione: 00000322

V., pp., nn.: p. 303 n. 243

**BIBLIOGRAFIA [7 / 9]**

Genere: bibliografia specifica

Autore: Hollstein F.W.H.

Titolo libro o rivista: German Engravings Etchings and Woodcuts ca. 1400-1700

Luogo di edizione: Amsterdam

Anno di edizione: 1949-...

Codice scheda bibliografia: 3y010-00099

Sigla per citazione: 00000099

V., pp., nn.: v. VII p. 128 n. 152

**BIBLIOGRAFIA [8 / 9]**

Genere: bibliografia specifica

Autore: Scorsetti M.

Titolo libro o rivista: Aspirazioni e devozioni. Brescia nel Cinquecento tra preghiera e eresia

Titolo contributo: Albrecht Dürer, Compianto sul Cristo morto

Luogo di edizione: Milano

Anno di edizione: 2006

Codice scheda bibliografia: 3y010-00407

Sigla per citazione: 00000407

V., pp., nn.: p. 120

V., tavv., figg.: p. 121

**BIBLIOGRAFIA [9 / 9]**

Genere: bibliografia specifica

Autore: Meder J.

Titolo libro o rivista

Dürer-Katalog. Ein Handbuch über Albrecht Dürer Stiche, Radierungen, Holzschnitte, deren Zustände, Ausgaben und wasserzeichen

Luogo di edizione: Vienna

Anno di edizione: 1932

Codice scheda bibliografia: 3y010-00408

Sigla per citazione: 00000408

V., pp., nn.: p. 146 n. 152

### **MOSTRE**

Titolo: Aspirazioni e devozioni. Brescia nel Cinquecento tra preghiera e eresia

Luogo, sede espositiva, data: Brescia, , 2006

## **ACCESSO AI DATI**

### **SPECIFICHE DI ACCESSO AI DATI**

Profilo di accesso: 1

Motivazione: dati liberamente accessibili

## **COMPILAZIONE**

### **COMPILAZIONE**

Data: 2003

Specifiche ente schedatore: R03/ Fondazione Biblioteca Morcelli-Pinacoteca Reposi

Nome [1 / 2]: Scorsetti, Monica

Nome [2 / 2]: Brambilla, Lia

Funzionario responsabile: Belotti, Ione

### **AGGIORNAMENTO-REVISIONE**

Data: 2007

Nome: Scorsetti Monica

## **GESTIONE ARCHIVIO**

### **ULTIMA MODIFICA SCHEDA**

Ultima modifica scheda - data: 2014/12/02

Ultima modifica scheda - ora: 18.46

#### **PUBBLICAZIONE SCHEDA**

Pubblicazione scheda - stato: 1

Pubblicazione scheda - data ultima pubblicazione: 2014/12/04

Pubblicazione scheda - ora ultima pubblicazione: 10.03

Pubblicazione scheda - data precedente pubblicazione: 2012/03/31

Pubblicazione scheda - ora precedente pubblicazione: 09.30

#### **GESTIONE COMPONENTE TERRITORIALE**

Componente territoriale - data ultima modifica: 2014/12/02

Componente territoriale - ora ultima modifica: 17.07

### **PROGETTO**

Ente: 186

Anno del progetto: 2002