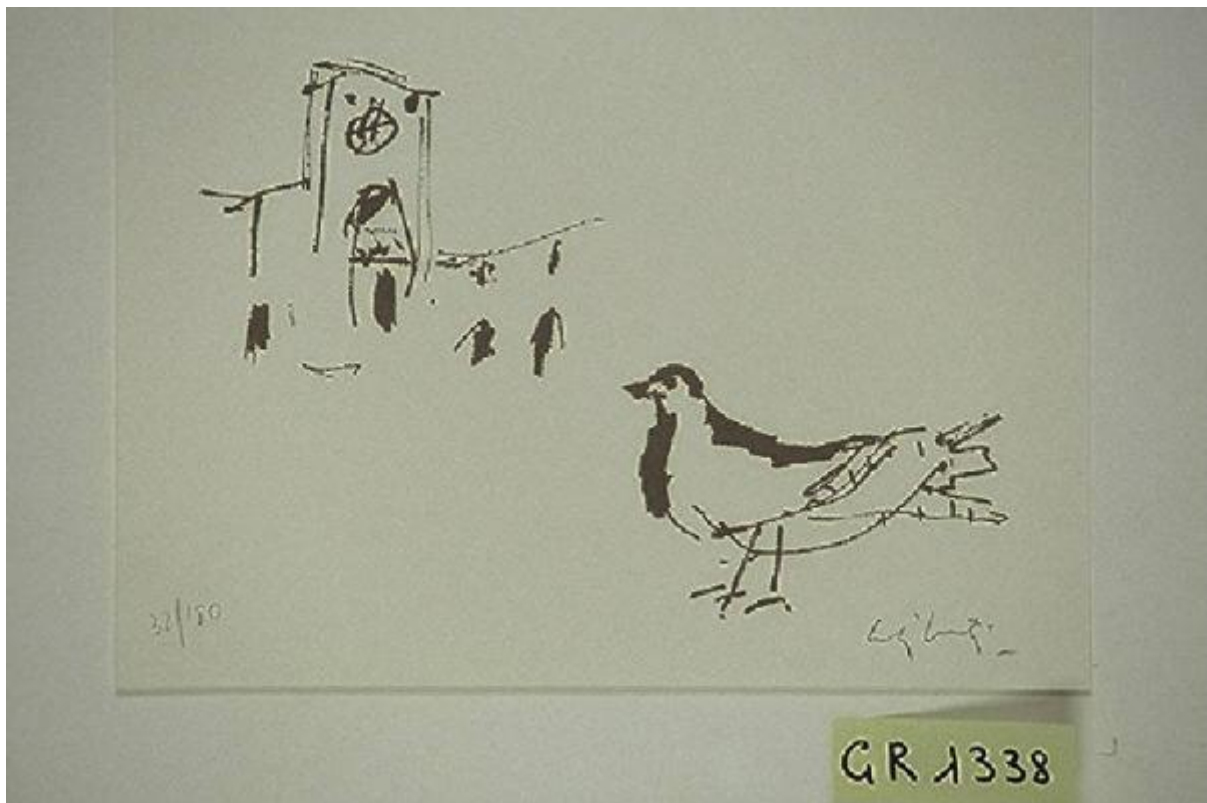


... Annotazioni della memoria ... in Spilimbergo ...

Celiberti Giorgio



Link risorsa: <http://www.lombardiabeniculturali.it/stampe/schede/A0010-00208/>

Scheda SIRBeC: <http://www.lombardiabeniculturali.it/stampe/schede-complete/A0010-00208/>

CODICI

Unità operativa: A0010

Numero scheda: 208

Codice scheda: A0010-00208

Visibilità scheda: 3

Utilizzo scheda per diffusione: 03

NUMERO INTERNO

Riferimento: CulturalItalia

Numero interno: 1338

Tipo scheda: S

Livello ricerca: C

CODICE UNIVOCO

Codice regione: 03

Numero catalogo generale: 00670514

Ente schedatore: R03/ Fondazione Galleria d'Arte Moderna e Contemporanea Silvio Zanella

Ente competente: S27

RELAZIONI

STRUTTURA COMPLESSA

Livello: 1

Codice bene radice: 0300670514

Codice IDK della scheda di livello superiore: A0080-00115

RELAZIONI CON ALTRI BENI

Tipo relazione: è compreso

Tipo scheda: COL

Codice bene: 03

Codice IDK della scheda correlata: COL-LMD30-0000004

ALTRI CODICI

Altro codice bene: CulturalItalia

OGGETTO

OGGETTO

Definizione: stampa

Identificazione: elemento d'insieme

QUANTITA'

Numero stampa/matrice composita o serie: 3

Numero d'ordine: 1

Disponibilità del bene: reale

SOGGETTO

Categoria generale: animali

Identificazione: Uccello e chiesa

Titolo della serie di appartenenza: ... Annotazioni della memoria ... in Spilimbergo ...

LOCALIZZAZIONE GEOGRAFICO-AMMINISTRATIVA

LOCALIZZAZIONE GEOGRAFICO-AMMINISTRATIVA ATTUALE

Stato: Italia

Regione: Lombardia

Provincia: VA

Nome provincia: Varese

Codice ISTAT comune: 012070

Comune: Gallarate

COLLOCAZIONE SPECIFICA

Tipologia: museo

Denominazione: Museo MA*GA

Denominazione spazio viabilistico: Via de Magri, 1

Denominazione struttura conservativa - livello 1: Museo MA*GA

Tipologia struttura conservativa: museo

DATI PATRIMONIALI E COLLEZIONI

INVENTARIO

Data: 1996

Numero: 1338

COLLEZIONI

Denominazione: Collezione permanente Galleria d'Arte Moderna e Contemporanea "Silvio Zanella"

GEOREFERENZIAZIONE TRAMITE PUNTO

Tipo di localizzazione: localizzazione fisica

DESCRIZIONE DEL PUNTO

PUNTO|Coordinata X: 1484334,38

PUNTO|Coordinata Y: 5055629,85

CRONOLOGIA

CRONOLOGIA GENERICA

Secolo: sec. XX

Frazione di secolo: fine

CRONOLOGIA SPECIFICA

Da: 1996

A: 1996

Motivazione cronologia: documentazione

DEFINIZIONE CULTURALE

AUTORE [1 / 2]

Ruolo: disegnatore

Autore/Nome scelto: Celiberti Giorgio

Dati anagrafici/Periodo di attività: 1929/

Codice scheda autore: RL010-00613

Sigla per citazione: 00001815

Motivazione dell'attribuzione: firma

AUTORE [2 / 2]

Ruolo: inventore

Autore/Nome scelto: Celiberti Giorgio

Dati anagrafici/Periodo di attività: 1929/

Codice scheda autore: RL010-00613

Sigla per citazione: 00001815

Motivazione dell'attribuzione: firma

TIRATURA

Numerazione: 32/150

DATI TECNICI

Materia e tecnica: litografia

MISURE

Parte: parte incisa

Unità: mm

Altezza: 180

Larghezza: 230

MISURE FOGLIO

Unità: mm

Altezza: 210

Larghezza: 295

DATI ANALITICI

ISCRIZIONI [1 / 2]

Classe di appartenenza: indicazione di responsabilità

Tecnica di scrittura: a matita

Tipo di caratteri: corsivo

Posizione: in basso a destra

Autore: Giorgio Celiberti

Trascrizione: CELIBERTI

ISCRIZIONI [2 / 2]

Classe di appartenenza: indicazione di responsabilità

Tecnica di scrittura: a matita

Posizione: in basso a sinistra

Autore: Giorgio Celiberti

Trascrizione: 32/150

CONSERVAZIONE

STATO DI CONSERVAZIONE

Data: 1998/09/25

Stato di conservazione: buono

Fonte: dati verificati in sopralluogo

CONDIZIONE GIURIDICA E VINCOLI

ACQUISIZIONE

Tipo acquisizione: donazione

Nome: Galleria d'arte "La Torre"

Data acquisizione: 1996

Luogo acquisizione: VA/ Gallarate/ Comune di Gallarate

Fonte: Registro d'ingresso

CONDIZIONE GIURIDICA

Indicazione generica: proprietà Ente pubblico territoriale

Fonte: Registro di ingresso

Indicazione specifica: Comune di Gallarate

Indirizzo: Via Giuseppe Verdi, 2 - 21013 Gallarate VA

FONTI E DOCUMENTI DI RIFERIMENTO

DOCUMENTAZIONE FOTOGRAFICA

Genere: documentazione allegata

Tipo: diapositiva colore

Codice identificativo: 1338

Visibilità immagine: 1

Nome del file: 1338.JPG

IMMAGINI DATABASE

Tipo/Formato immagine

IMMAGINE ORIGINALE: formato=Unknown format; dimensione=600x400; bits per pixel=24; risoluzione=72x72; spazio su disco=68.486; spazio in memoria=720.000

IMMAGINI REGISTRATE: formato=JPEG; dimensione=768x512; qualità=32 // formato=JPEG; dimensione=200x133;

qualità=64

CAMPO DI PROVENIENZA: FTA

Data di registrazione: 2014/12/10

Path dell'immagine originale: A0010/02/A3/2006_20_B/cd_6

Nome file dell'immagine originale: 1338.jpg

FONTI E DOCUMENTI

Genere: documentazione esistente

Tipo: inventario del museo

Autore: Zanella S.

Data: 1996

Foglio Carta: fol. 15 gr

Nome dell'archivio: inventario dei beni mobili di uso pubblico

BIBLIOGRAFIA

Genere: bibliografia specifica

Autore: Concina M.

Titolo contribuito: Annotazioni della memoria in Spilinburgo

Luogo di edizione: Spilimbergo

Anno di edizione: 1996

ACCESSO AI DATI

SPECIFICHE DI ACCESSO AI DATI

Profilo di accesso: 1

Motivazione: dati liberamente accessibili

COMPILAZIONE

COMPILAZIONE

Data: 2000

Nome: Zanella, Emma

Funzionario responsabile: Zanella, Silvio

GESTIONE ARCHIVIO

ULTIMA MODIFICA SCHEDA

Ultima modifica scheda - data: 2018/01/09

Ultima modifica scheda - ora: 10.22

PUBBLICAZIONE SCHEDA

Pubblicazione scheda - stato: 1

Pubblicazione scheda - data ultima pubblicazione: 2018/01/15

Pubblicazione scheda - ora ultima pubblicazione: 08.30

Pubblicazione scheda - data precedente pubblicazione: 2014/12/15

Pubblicazione scheda - ora precedente pubblicazione: 08.30

GESTIONE COMPONENTE TERRITORIALE

Componente territoriale - data ultima modifica: 2014/12/02

Componente territoriale - ora ultima modifica: 17.57

PROGETTO

Ente: 144

Anno del progetto: 2004