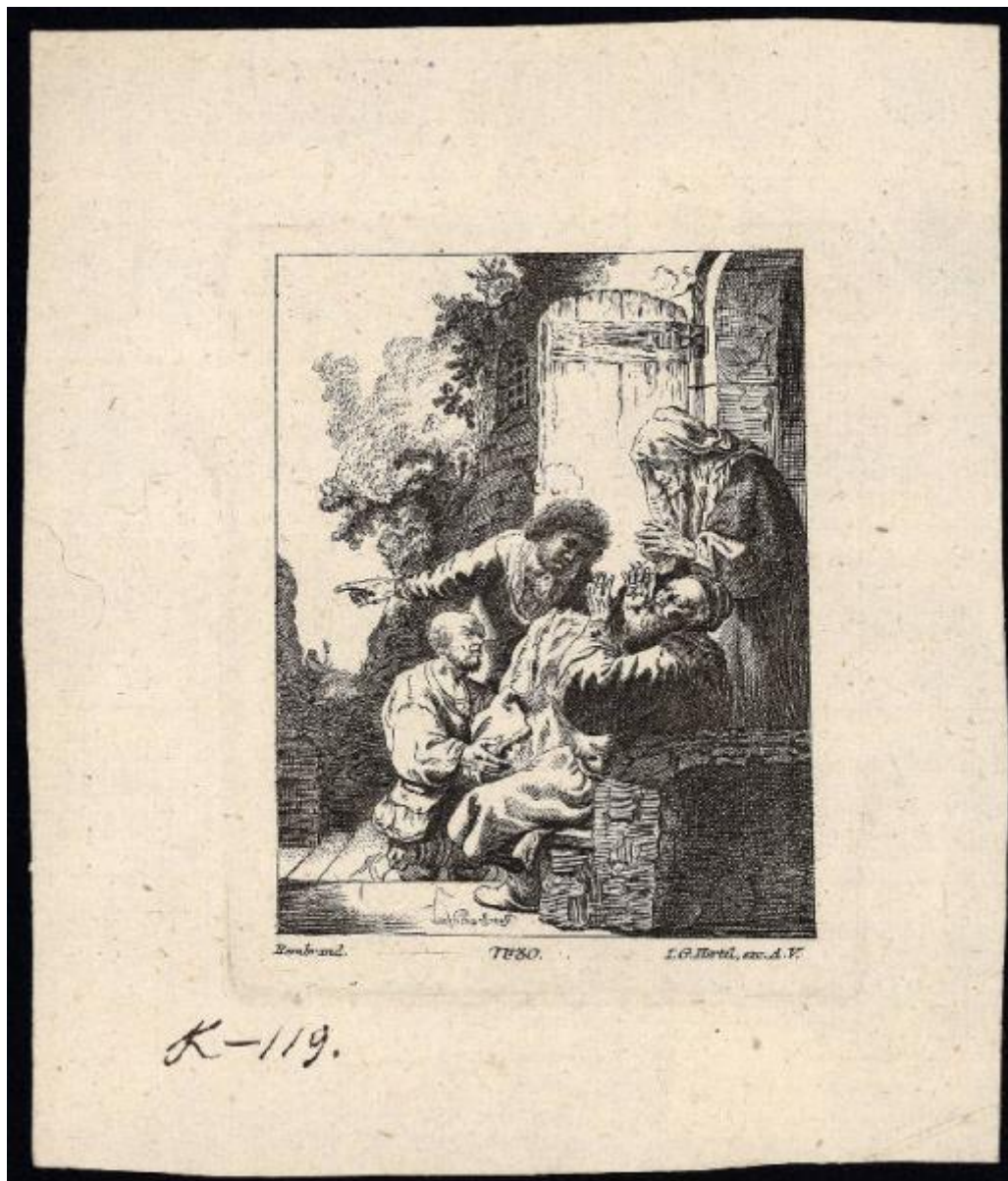


Giacobbe piange la morte del figlio Giuseppe

Rembrandt Harmenszoon van Rijn



Link risorsa: <http://www.lombardiabeniculturali.it/stampe/schede/C0100-00498/>

Scheda SIRBeC: <http://www.lombardiabeniculturali.it/stampe/schede-complete/C0100-00498/>

CODICI

Unità operativa: C0100

Numero scheda: 498

Codice scheda: C0100-00498

Visibilità scheda: 2

Utilizzo scheda per diffusione: 02

Tipo scheda: S

Livello ricerca: P

CODICE UNIVOCO

Codice regione: 03

Numero catalogo generale: 00621803

Ente schedatore: R03/ Accademia Carrara - Museo

Ente competente: S27

RELAZIONI

STRUTTURA COMPLESSA

Livello: 9

Codice bene radice: 0300621803

Codice IDK della scheda di livello superiore: C0060-00551

OGGETTO

OGGETTO

Definizione: stampa

Tipologia: stampa di riproduzione

Identificazione: elemento d'insieme

QUANTITA'

Numero d'ordine: 30

Disponibilità del bene: reale

SOGGETTO

Categoria generale: sacro

Identificazione: Giacobbe piange la morte del figlio Giuseppe

LOCALIZZAZIONE GEOGRAFICO-AMMINISTRATIVA

LOCALIZZAZIONE GEOGRAFICO-AMMINISTRATIVA ATTUALE

Stato: Italia

Regione: Lombardia

Provincia: BG

Nome provincia: Bergamo

Codice ISTAT comune: 016024

Comune: Bergamo

COLLOCAZIONE SPECIFICA

Tipologia: palazzo

Qualificazione: comunale

Denominazione: Accademia Carrara - Uffici, archivio, biblioteca

Complesso monumentale di appartenenza: Accademia Carrara

Denominazione spazio viabilistico: Via San Tomaso, 53

Denominazione struttura conservativa - livello 1: Pinacoteca dell'Accademia Carrara

Denominazione struttura conservativa - livello 2: Gabinetto Disegni e Stampe

Tipologia struttura conservativa: museo

Collocazione originaria: SC

ALTRE LOCALIZZAZIONI GEOGRAFICO-AMMINISTRATIVE

Tipo di localizzazione: luogo di provenienza

LOCALIZZAZIONE GEOGRAFICO-AMMINISTRATIVA

Continente: Europa

Stato: Italia

Regione: Lombardia

Provincia: BG

Comune: BERGAMO

COLLOCAZIONE SPECIFICA

Tipologia: palazzo

Qualificazione: privato

Denominazione: Palazzo Carrara

Denominazione struttura conservativa - livello 1: Collezione privata Carrara Giacomo

DATA

Data ingresso: sec. XVIII

Data uscita: 1796

DATI PATRIMONIALI E COLLEZIONI

INVENTARIO

Data: 1958

Numero: 01493

GEOREFERENZIAZIONE TRAMITE PUNTO

Tipo di localizzazione: localizzazione fisica

DESCRIZIONE DEL PUNTO

PUNTO|Coordinata X: 1552643,3010

PUNTO|Coordinata Y: 5061444,0106

RAPPORTO

RAPPORTO BENE FINALE/ORIGINALE

Stadio bene in esame: copia

Bene finale/originale: stampa

Autore bene finale/originale: Rembrandt Harmenszoon van Rijn

Datazione bene finale/originale: 1633/ ca.

CRONOLOGIA

CRONOLOGIA GENERICA

Secolo: sec. XVIII

CRONOLOGIA SPECIFICA

Da: 1730

Validità: ca.

A: 1760

Validità: ca.

Motivazione cronologia: analisi storica

RIFERIMENTO MATRICE

Cronologia generica matrice: sec. XVIII

Cronologia specifica matrice: 1730 ca./ 1760 ca.

Motivazione cronologia matrice: documentazione

DEFINIZIONE CULTURALE

AUTORE

Ruolo: inventore

Autore/Nome scelto: Rembrandt Harmenszoon van Rijn

Dati anagrafici/Periodo di attività: 1606/ 1669

Codice scheda autore: RL010-01884

Sigla per citazione: 00001367

Motivazione dell'attribuzione: iscrizione

EDITORI STAMPATORI

Nome: Hertel, Johann Georg

Dati anagrafici: 1700 ca./ 1760 ca.

Ruolo: stampatore

Luogo di edizione: Augusta

DATI TECNICI

Materia e tecnica: acquaforte

MISURE [1 / 2]

Parte: Parte incisa

Unità: mm

Altezza: 106

Larghezza: 83

MISURE [2 / 2]

Parte: lastra

Unità: mm

Altezza: 120

Larghezza: 98

MISURE FOGLIO

Unità: mm

Altezza: 174

Larghezza: 148

Filigrana: assente

DATI ANALITICI

ISCRIZIONI [1 / 6]

Classe di appartenenza: indicazione di responsabilità

Lingua: LAT

Tecnica di scrittura: a incisione

Tipo di caratteri: corsivo

Posizione: nell'inciso, in basso al centro

Trascrizione: Rembrand fec [in controparte]

ISCRIZIONI [2 / 6]

Classe di appartenenza: indicazione di responsabilità

Tecnica di scrittura: a incisione

Tipo di caratteri: corsivo

Posizione: sotto l'inciso, a sinistra

Trascrizione: Rembrand.

ISCRIZIONI [3 / 6]

Classe di appartenenza: didascalica

Tecnica di scrittura: a incisione

Posizione: sotto l'inciso, al centro

Trascrizione: N.° 30.

ISCRIZIONI [4 / 6]

Classe di appartenenza: indicazione di responsabilità

Lingua: LAT

Tecnica di scrittura: a incisione

Tipo di caratteri: corsivo

Posizione: sotto l'inciso, a destra

Trascrizione: I.G. Hertel. exc: A.V.

ISCRIZIONI [5 / 6]

Classe di appartenenza: nota manoscritta

Tecnica di scrittura: a penna

Posizione: al recto, in basso a sinistra

Trascrizione: K-119.

ISCRIZIONI [6 / 6]

Classe di appartenenza: nota manoscritta

Tecnica di scrittura: a matita

Posizione: al verso, in basso a sinistra

Trascrizione: 1494

STEMMI, EMBLEMI, MARCHI

Classe di appartenenza: timbro a inchiostro

Qualificazione: di collezione

Identificazione: Accademia Carrara - Museo

Quantità: 1

Posizione: al verso, in alto a destra

Descrizione

timbro rettangolare con angoli tagliati e con la scritta: "ACCADEMIA CARRARA / BELLE ARTI BERGAMO / BIBLIOTECA"

CONSERVAZIONE

STATO DI CONSERVAZIONE

Data: 2007

Stato di conservazione: buono

Fonte: osservazione diretta

CONDIZIONE GIURIDICA E VINCOLI

ACQUISIZIONE

Tipo acquisizione: immissione nella proprietà

Nome: Commissaria dell'Accademia Carrara

Data acquisizione: 1958

Luogo acquisizione: BG/ Bergamo/ Municipio

Fonte: Immissione del Comune di Bergamo nella titolarità ... Bergamo 1958, p. 67

CONDIZIONE GIURIDICA

Indicazione generica: proprietà Ente pubblico territoriale

Indicazione specifica: Comune di Bergamo

Indirizzo: Via Matteotti, 27 - 24122 Bergamo

FONTI E DOCUMENTI DI RIFERIMENTO

DOCUMENTAZIONE FOTOGRAFICA [1 / 2]

Genere: documentazione allegata

Tipo: fotografia digitale

Codice identificativo: STP01493

Note: riproduzione completa

Nome del file: STP01493.jpg

DOCUMENTAZIONE FOTOGRAFICA [2 / 2]

Genere: documentazione esistente

Tipo: fotografia b/n

Codice identificativo: 1493

Note: riproduzione completa

IMMAGINI DATABASE

Tipo/Formato immagine

IMMAGINE ORIGINALE: formato=Unknown format; dimensione=1368x1596; bits per pixel=24; risoluzione=300x300; spazio su disco=511.753; spazio in memoria=6.549.984

IMMAGINI REGISTRATE: formato=JPEG; dimensione=658x768; qualità=32 // formato=JPEG; dimensione=171x200; qualità=64

CAMPO DI PROVENIENZA: FTA

Data di registrazione: 2013/09/06

Descrizione immagine: riproduzione completa

Path dell'immagine originale: C0100/01/2013_31_B/CD_2

Nome file dell'immagine originale: STP01493.jpg

BIBLIOGRAFIA [1 / 2]

Genere: bibliografia specifica

Autore: Comune di Bergamo

Titolo libro o rivista: Immissione del Comune di Bergamo nella titolarità della Accademia Carrara

Luogo di edizione: Bergamo

Anno di edizione: 1958

Codice scheda bibliografia: C0060-00001

Sigla per citazione: 00000001

V., pp., nn.: p. 67 n. 1493

BIBLIOGRAFIA [2 / 2]

Genere: bibliografia di confronto

Autore: Hollstein F.W.H.

Titolo libro o rivista: Dutch & Flemish Etchings Engravings and Woodcuts ca. 1450-1700

Luogo di edizione: Amsterdam

Anno di edizione: 1949-2012

Codice scheda bibliografia: C0060-00018

Sigla per citazione: 00000018

V., pp., nn.: v. XVIII p. 19 n. 38 II

ACCESSO AI DATI

SPECIFICHE DI ACCESSO AI DATI

Profilo di accesso: 1

Motivazione: dati liberamente accessibili

COMPILAZIONE

COMPILAZIONE

Data: 2007

Specifiche ente schedatore: R03/ Accademia Carrara - Museo

Nome: Cunsolo, Elisabetta

Funzionario responsabile: Valagussa, Giovanni

AGGIORNAMENTO-REVISIONE

Data: 2012

Nome: Scorsetti, Monica

Funzionario responsabile: Valagussa, Giovanni

GESTIONE ARCHIVIO

ULTIMA MODIFICA SCHEDA

Ultima modifica scheda - data: 2018/01/04

Ultima modifica scheda - ora: 16.35

PUBBLICAZIONE SCHEDA

Pubblicazione scheda - stato: 1

Pubblicazione scheda - data ultima pubblicazione: 2018/01/15

Pubblicazione scheda - ora ultima pubblicazione: 08.30

Pubblicazione scheda - data precedente pubblicazione: 2014/12/04

Pubblicazione scheda - ora precedente pubblicazione: 10.03

GESTIONE COMPONENTE TERRITORIALE

Componente territoriale - data ultima modifica: 2014/12/02

Componente territoriale - ora ultima modifica: 15.33

PROGETTO

Ente: 130

Anno del progetto: 2006

Ente: 130

Anno del progetto: 2009

Ente: 130

Anno del progetto: 2012