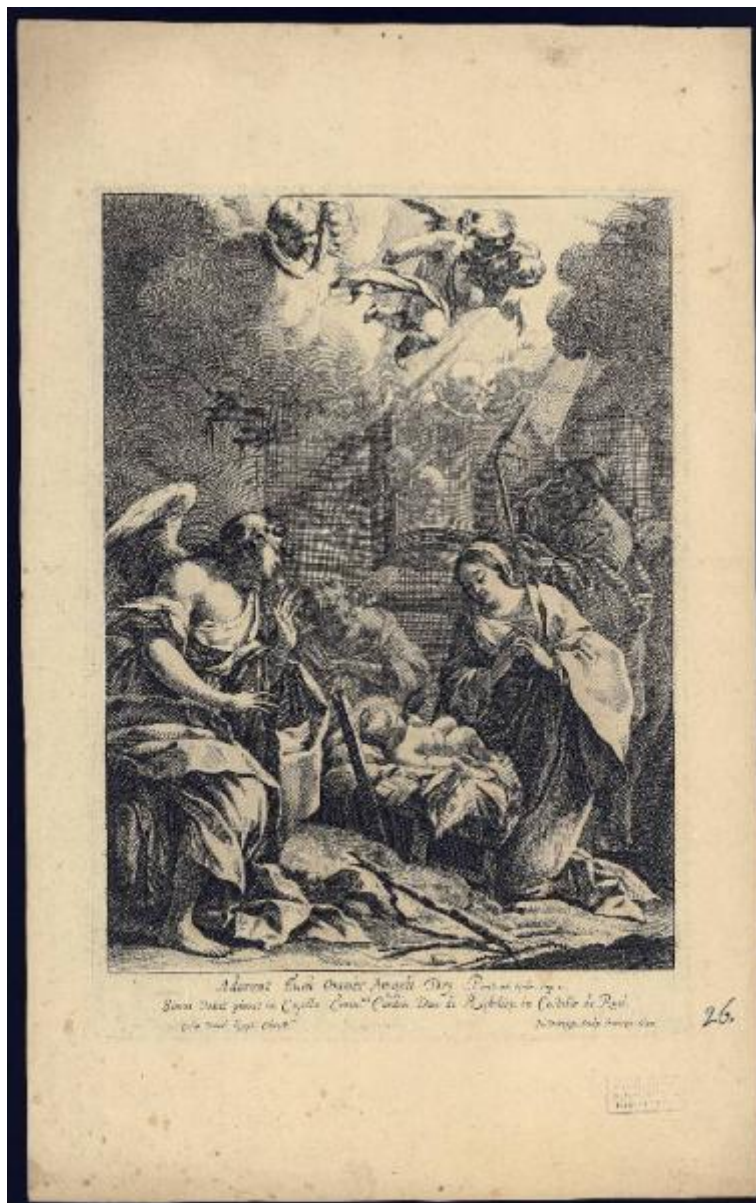


Natività di Gesù

Vouet Simon; Dorigny Michel



Link risorsa: <http://www.lombardiabeniculturali.it/stampe/schede/C0110-00171/>

Scheda SIRBeC: <http://www.lombardiabeniculturali.it/stampe/schede-complete/C0110-00171/>

CODICI

Unità operativa: C0110

Numero scheda: 171

Codice scheda: C0110-00171

Visibilità scheda: 2

Utilizzo scheda per diffusione: 02

Tipo scheda: S

Livello ricerca: P

CODICE UNIVOCO

Codice regione: 03

Numero catalogo generale: 02072891

Ente schedatore: R03/ Accademia Carrara - Museo

Ente competente: S27

OGGETTO

OGGETTO

Definizione: stampa

Tipologia: stampa di riproduzione

Disponibilità del bene: reale

SOGGETTO

Categoria generale: sacro

Identificazione: natività di Gesù

LOCALIZZAZIONE GEOGRAFICO-AMMINISTRATIVA

LOCALIZZAZIONE GEOGRAFICO-AMMINISTRATIVA ATTUALE

Stato: Italia

Regione: Lombardia

Provincia: BG

Nome provincia: Bergamo

Codice ISTAT comune: 016024

Comune: Bergamo

COLLOCAZIONE SPECIFICA

Tipologia: palazzo

Qualificazione: comunale

Denominazione: Accademia Carrara - Uffici, archivio, biblioteca

Complesso monumentale di appartenenza: Accademia Carrara

Denominazione spazio viabilistico: Via San Tomaso, 53

Denominazione struttura conservativa - livello 1: Pinacoteca dell'Accademia Carrara

Denominazione struttura conservativa - livello 2: Gabinetto Disegni e Stampe

Tipologia struttura conservativa: museo

ALTRE LOCALIZZAZIONI GEOGRAFICO-AMMINISTRATIVE

Tipo di localizzazione: luogo di provenienza

LOCALIZZAZIONE GEOGRAFICO-AMMINISTRATIVA

Continente: Europa

Stato: Italia

Regione: Lombardia

Provincia: BG

Comune: BERGAMO

COLLOCAZIONE SPECIFICA

Tipologia: palazzo

Qualificazione: privato

Denominazione: Palazzo Carrara

Denominazione struttura conservativa - livello 1: Collezione privata Carrara Giacomo

DATA

Data ingresso: 1774 post

Data uscita: 1796

DATI PATRIMONIALI E COLLEZIONI

INVENTARIO

Data: 1958

Numero: 03959

GEOREFERENZIAZIONE TRAMITE PUNTO

Tipo di localizzazione: localizzazione fisica

DESCRIZIONE DEL PUNTO

PUNTO|Coordinata X: 1552643,3010

PUNTO|Coordinata Y: 5061444,0106

RAPPORTO

RAPPORTO BENE FINALE/ORIGINALE

Stadio bene in esame: derivazione

Bene finale/originale: dipinto

Soggetto bene finale/originale: Natività di Gesù

Autore bene finale/originale: Vouet Simon

Collocazione bene finale/originale: Francia/ Castello di Tuel/ cappella del cardinale Richelieu

CRONOLOGIA

CRONOLOGIA GENERICA

Secolo: sec. XVII

CRONOLOGIA SPECIFICA

Da: 1638

A: 1638

Motivazione cronologia: data

DEFINIZIONE CULTURALE

AUTORE [1 / 2]

Ruolo: inventore

Autore/Nome scelto: Vouet Simon

Dati anagrafici/Periodo di attività: 1590/ 1649

Codice scheda autore: C0060-00251

Sigla per citazione: 00000251

Motivazione dell'attribuzione: iscrizione

AUTORE [2 / 2]

Ruolo: incisore

Autore/Nome scelto: Dorigny Michel

Dati anagrafici/Periodo di attività: 1617/ 1665

Codice scheda autore: C0060-00366

Sigla per citazione: 00000366

Motivazione dell'attribuzione: iscrizione

DATI TECNICI

Materia e tecnica: acquaforte

Materia e tecnica: bulino

MISURE [1 / 2]

Parte: Parte figurata

Unità: mm

Altezza: 281

Larghezza: 202

MISURE [2 / 2]

Parte: lastra

Unità: mm

Altezza: 308

Larghezza: 216

MISURE FOGLIO

Unità: mm

Altezza: 427

Larghezza: 269

Filigrana: assente

Materia supporto: carta

DATI ANALITICI

ISCRIZIONI [1 / 5]

Classe di appartenenza: indicazione di responsabilità

Lingua: LAT

Tecnica di scrittura: a stampa

Tipo di caratteri: corsivo

Posizione: in basso a sinistra

Trascrizione

Sim. Vouet pinxit in Cappella Emin.mi Cardin. Duc. de Richelieu in Castello de Ruel./ Cum Privil. Regis Christ.mi/ Cum privilegio Regis Christianis

ISCRIZIONI [2 / 5]

Classe di appartenenza: indicazione di responsabilità

Lingua: LAT

Tecnica di scrittura: a stampa

Tipo di caratteri: corsivo

Posizione: in basso a destra

Trascrizione: M. Dorigny Sculp. Parisijs 1638

ISCRIZIONI [3 / 5]

Classe di appartenenza: sacra

Lingua: LAT

Tecnica di scrittura: a stampa

Tipo di caratteri: corsivo

Posizione: in basso

Trascrizione: Adorent Eum Omnes Angeli Dej. Paul. ad Hebr. cap. 1.

ISCRIZIONI [4 / 5]

Classe di appartenenza: nota manoscritta

Tecnica di scrittura: a inchiostro

Posizione: in basso a destra

Trascrizione: 26.

ISCRIZIONI [5 / 5]

Classe di appartenenza: documentaria

Tecnica di scrittura: a matita

Tipo di caratteri: numeri arabi

Posizione: al verso, in basso a destra

Trascrizione: 3956

STEMMI, EMBLEMI, MARCHI

Classe di appartenenza: timbro a inchiostro

Qualificazione: museale

Identificazione: Accademia Carrara - Museo

Posizione: a recto, in basso a destra

Descrizione

rettangolo con angoli tagliati e con la scritta: "ACCADEMIA CARRARA/ BELLE ARTI BERGAMO/ BIBLIOTECA"

CONSERVAZIONE

STATO DI CONSERVAZIONE

Data: 2010

Stato di conservazione: buono

Indicazioni specifiche: Piccole macchie.

Fonte: osservazione diretta

CONDIZIONE GIURIDICA E VINCOLI

ACQUISIZIONE

Tipo acquisizione: immissione nella proprietà

Nome: Commissaria dell'Accademia Carrara

Data acquisizione: 1958

Luogo acquisizione: BG/ Bergamo/ Municipio

Fonte: Immissione del Comune di Bergamo nella titolarità al n. di inv. corrispondente

CONDIZIONE GIURIDICA

Indicazione generica: proprietà Ente pubblico territoriale

Indicazione specifica: Comune di Bergamo

Indirizzo: Via Matteotti, 27 - 24122 Bergamo

FONTI E DOCUMENTI DI RIFERIMENTO

DOCUMENTAZIONE FOTOGRAFICA

Genere: documentazione allegata

Tipo: matrice digitale colore

Autore: MIDA informatica

Data: 2011/00/00

Codice identificativo: STP03959

Nome del file: STP03959

IMMAGINI DATABASE

Tipo/Formato immagine

IMMAGINE ORIGINALE: formato=Unknown format; dimensione=1011x1596; bits per pixel=24; risoluzione=300x300; spazio su disco=490.384; spazio in memoria=4.845.456

IMMAGINI REGISTRATE: formato=JPEG; dimensione=486x768; qualità=32 // formato=JPEG; dimensione=127x200; qualità=64

CAMPO DI PROVENIENZA: FTA

Data di registrazione: 2013/09/06

Path dell'immagine originale: C0110/01/2013_31_B/CD_3

Nome file dell'immagine originale: STP03959.jpg

BIBLIOGRAFIA [1 / 2]

Genere: bibliografia di confronto

Autore: Thieme U./ Becker F.

Titolo libro o rivista: Allgemeines Lexicon der Bildenden Künstler

Luogo di edizione: Leipzig

Anno di edizione: 1942

Codice scheda bibliografia: C0060-00025

Sigla per citazione: 00000025

V., pp., nn.: vol IX, p. 475

BIBLIOGRAFIA [2 / 2]

Genere: bibliografia di confronto

Autore: Le Blanc Ch.

Titolo libro o rivista: Manuel de l'amateur d'estampes

Luogo di edizione: Paris

Anno di edizione: 1854-1888

Codice scheda bibliografia: C0060-00003

Sigla per citazione: 00000003

V., pp., nn.: vol. I (2) pp. 137-140

ACCESSO AI DATI

SPECIFICHE DI ACCESSO AI DATI

Profilo di accesso: 1

Motivazione: dati liberamente accessibili

COMPILAZIONE

COMPILAZIONE

Data: 2010

Specifiche ente schedatore: R03/ Accademia Carrara - Museo

Nome: Muzzin, Silvia

Funzionario responsabile: Valagussa, Giovanni

GESTIONE ARCHIVIO

ULTIMA MODIFICA SCHEDA

Ultima modifica scheda - data: 2018/01/04

Ultima modifica scheda - ora: 16.35

PUBBLICAZIONE SCHEDA

Pubblicazione scheda - stato: 1

Pubblicazione scheda - data ultima pubblicazione: 2018/01/15

Pubblicazione scheda - ora ultima pubblicazione: 08.30

Pubblicazione scheda - data precedente pubblicazione: 2014/12/04

Pubblicazione scheda - ora precedente pubblicazione: 10.03

GESTIONE COMPONENTE TERRITORIALE

Componente territoriale - data ultima modifica: 2014/12/02

Componente territoriale - ora ultima modifica: 15.33

PROGETTO

Ente: 130

Anno del progetto: 2009

Ente: 130

Anno del progetto: 2012