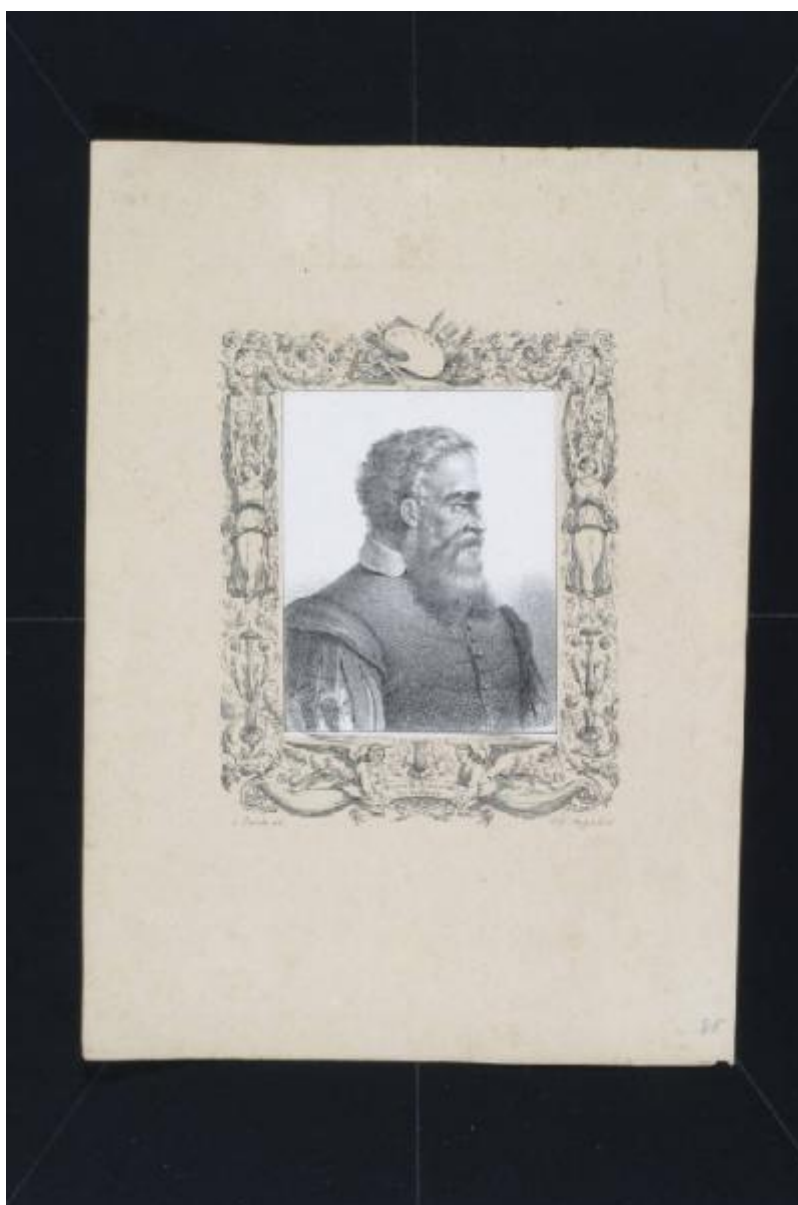


Iconobiologia dei più eccellenti pittori d'Europa. Incominciando dall'epoca del Risorgimento di quest'arte sino ai giorni nostri. Scuola italiana

Aureli Lodovico; Angiolini Luigi



Link risorsa: <http://www.lombardiabeniculturali.it/stampe/schede/CM010-00243/>

Scheda SIRBeC: <http://www.lombardiabeniculturali.it/stampe/schede-complete/CM010-00243/>

CODICI

Unità operativa: CM010

Numero scheda: 243

Codice scheda: CM010-00243

Visibilità scheda: 2

Utilizzo scheda per diffusione: 02

Tipo scheda: S

Livello ricerca: P

CODICE UNIVOCO

Codice regione: 03

Numero catalogo generale: 00605240

Ente schedatore: R03/ Civica Raccolta di Incisioni Serrone Villa Reale

Ente competente: S27

RELAZIONI

RELAZIONI CON ALTRI BENI

Tipo relazione: correlazione

Tipo scheda: S

Codice bene: 00605158

OGGETTO

OGGETTO

Definizione: stampa

Identificazione: serie

QUANTITA'

Numero: 164

Quantità non rilevata: QNR

Completa/incompleta: incompleta

Disponibilità del bene: reale

SOGGETTO

Categoria generale: ritratto

Identificazione: Ritratto di artista

Titolo proprio: Daniele Ricciarelli da Volterra

Tipo titolo: dalla stampa

Titolo della serie di appartenenza

Iconobiologia dei più eccellenti pittori d'Europa. Incominciando dall'epoca del Risorgimento di quest'arte sino ai giorni nostri. Scuola italiana

LOCALIZZAZIONE GEOGRAFICO-AMMINISTRATIVA

LOCALIZZAZIONE GEOGRAFICO-AMMINISTRATIVA ATTUALE

Stato: Italia

Regione: Lombardia

Provincia: MB

Nome provincia: Monza e Brianza

Codice ISTAT comune: 108033

Comune: Monza

COLLOCAZIONE SPECIFICA

Tipologia: museo

Qualificazione: comunale

Denominazione: Casa degli Umiliati

Denominazione spazio viabilistico: Via Teodolinda, 4

Denominazione struttura conservativa - livello 1: Musei Civici di Monza

Tipologia struttura conservativa: museo

ACCESSIBILITA' DEL BENE

Accessibilità: SI

DATI PATRIMONIALI E COLLEZIONI

INVENTARIO

Data: 2004

Numero: DEF 315

GEOREFERENZIAZIONE TRAMITE PUNTO

Tipo di localizzazione: localizzazione fisica

DESCRIZIONE DEL PUNTO

PUNTO|Coordinata X: 1521260

PUNTO|Coordinata Y: 5049030

RAPPORTO

AREA DEL LIBRO

Tipologia: volume

Titolo della pubblicazione

Iconobiologia dei più eccellenti pittori d'Europa. Incominciando dall'epoca del Risorgimento di quest'arte sino ai giorni nostri. Scuola italiana

Situazione attuale: stampa non più in volume

CRONOLOGIA

CRONOLOGIA GENERICA

Secolo: sec. XIX

Frazione di secolo: secondo quarto

CRONOLOGIA SPECIFICA

Da: 1846

Validità: post

A: 1846

Validità: ante

Motivazione cronologia: bibliografia

DEFINIZIONE CULTURALE

AUTORE [1 / 3]

Ruolo: disegnatore

Autore/Nome scelto: Aureli Lodovico

Dati anagrafici/Periodo di attività: 1816/ 1865

Codice scheda autore: RL010-00119

Sigla per citazione: 00001454

Motivazione dell'attribuzione: firma

AUTORE [2 / 3]

Ruolo: litografo

Autore/Nome scelto: Aureli Lodovico

Dati anagrafici/Periodo di attività: 1816/ 1865

Codice scheda autore: RL010-00119

Sigla per citazione: 00001454

Motivazione dell'attribuzione: firma

AUTORE [3 / 3]

Ruolo: litografo

Autore/Nome scelto: Angiolini Luigi

Dati anagrafici/Periodo di attività: 1805/ 1869

Codice scheda autore: RL010-00083

Sigla per citazione: 00001455

Motivazione dell'attribuzione: firma

EDITORI STAMPATORI

Nome: Angiolini Luigi

Dati anagrafici: 1805/ 1869

Ruolo: stampatore

Data di edizione: 1846

Luogo di edizione: Bologna/ Via Altabella n. 1636

DEDICA

Data:

DATI TECNICI

Materia e tecnica: litografia

MISURE

Parte: Parte figurata

Unità: mm.

Altezza: 150

Larghezza: 115

MISURE FOGLIO

Unità: mm.

Altezza: 271

Larghezza: 195

DATI ANALITICI

ISCRIZIONI [1 / 4]

Classe di appartenenza: indicazione di responsabilità

Posizione: in basso a sinistra entro figurazione

Trascrizione: L AURELI

ISCRIZIONI [2 / 4]

Classe di appartenenza: indicazione di responsabilità

Posizione: in basso a sinistra sotto figurazione

Trascrizione: L. AURELI DIS.

ISCRIZIONI [3 / 4]

Classe di appartenenza: indicazione di responsabilità

Posizione: in basso a destra sotto figurazione

Trascrizione: LIT. ANGIOLINI

ISCRIZIONI [4 / 4]

Classe di appartenenza: di titolazione

Posizione: in basso al centro entro figurazione

Trascrizione: DANIELE RICCIARELLI/ DA VOLTERRA

STEMMI, EMBLEMI, MARCHI

Classe di appartenenza: timbro a secco

Qualificazione: di collezione

Identificazione: Musei Civici Monza

Quantità: 1

CONSERVAZIONE

STATO DI CONSERVAZIONE

Data: 2005

Stato di conservazione: buono

Indicazioni specifiche: macchie

Fonte: osservazione diretta

CONDIZIONE GIURIDICA E VINCOLI

CONDIZIONE GIURIDICA

Indicazione generica: proprietà Ente pubblico territoriale

Indicazione specifica: Comune di Monza

FONTI E DOCUMENTI DI RIFERIMENTO

DOCUMENTAZIONE FOTOGRAFICA

Genere: documentazione allegata

Tipo: immagine digitale

Codice identificativo: Civici Musei Monza 315

Nome del file: 315.tiff

IMMAGINI DATABASE

Tipo/Formato immagine

IMMAGINE ORIGINALE: formato=TIFF; dimensione=854x1281; bits per pixel=24; risoluzione=300x300; spazio su disco=3.282.234; spazio in memoria=3.284.484

IMMAGINI REGISTRATE: formato=JPEG; dimensione=512x768; qualità=32 // formato=JPEG; dimensione=80x120; qualità=32

CAMPO DI PROVENIENZA: IMR

Data di registrazione: 2005/08/22

Path dell'immagine originale: CM010

Nome file dell'immagine originale: 315.jpg

BIBLIOGRAFIA

Genere: bibliografia di confronto

Titolo contributo: Allgemeines Künstlerlexicon Internationale Künstlerdatenbank; CD-ROM Edition

Anno di edizione: 2004

V., pp., nn.: ad vocem

ACCESSO AI DATI

SPECIFICHE DI ACCESSO AI DATI

Profilo di accesso: 1

COMPILAZIONE

COMPILAZIONE

Data: 2005

Specifiche ente schedatore: R03/ Civica Raccolta di Incisioni Serrone Villa Reale

Nome: Tonani, Lorenza

Funzionario responsabile: Paleari Elda

GESTIONE ARCHIVIO

ULTIMA MODIFICA SCHEDA

Ultima modifica scheda - data: 2018/06/27

Ultima modifica scheda - ora: 12.04

PUBBLICAZIONE SCHEDA

Pubblicazione scheda - stato: 1

Pubblicazione scheda - data ultima pubblicazione: 2018/07/15

Pubblicazione scheda - ora ultima pubblicazione: 01.00

Pubblicazione scheda - data precedente pubblicazione: 2014/12/04

Pubblicazione scheda - ora precedente pubblicazione: 10.03

GESTIONE COMPONENTE TERRITORIALE

Componente territoriale - data ultima modifica: 2014/12/03

Componente territoriale - ora ultima modifica: 12.45

PROGETTO

Ente: 139

Anno del progetto: 2004