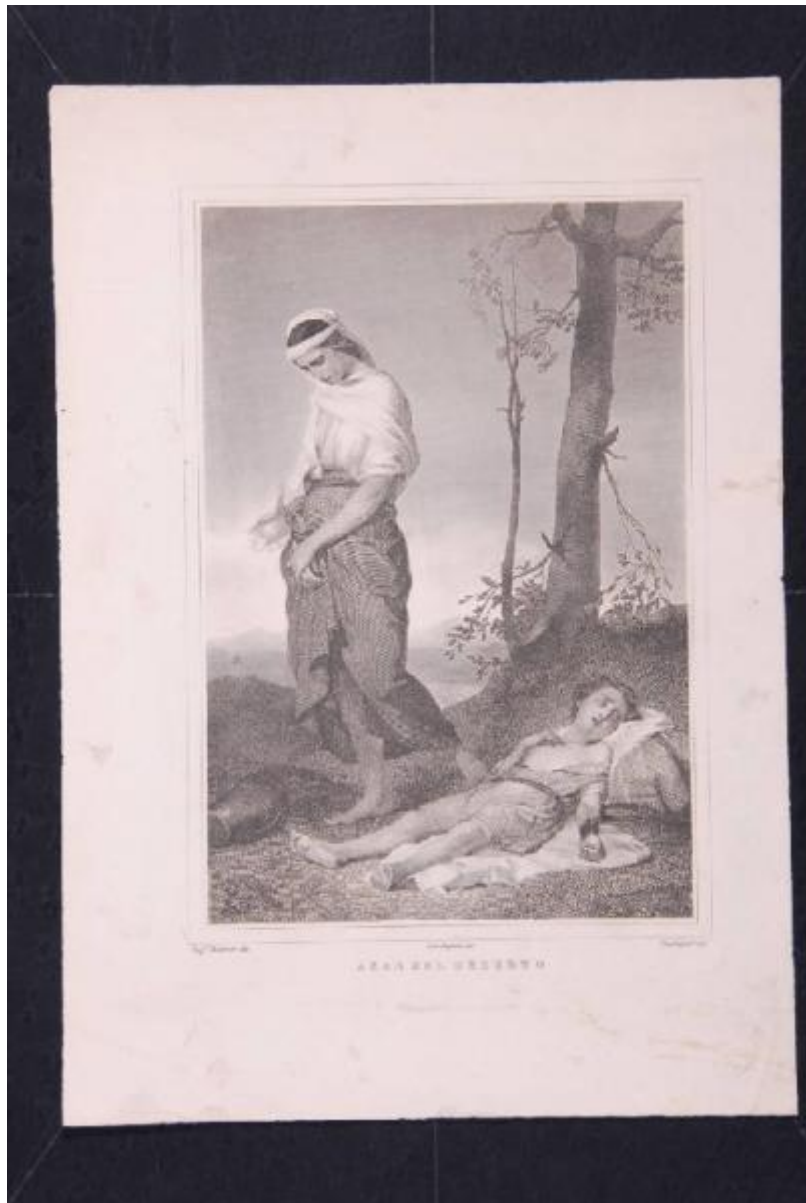


Agar nel deserto

Malatesta Adeodato; Guadagnini Gaetano



Link risorsa: <http://www.lombardiabeniculturali.it/stampe/schede/CM010-02065/>

Scheda SIRBeC: <http://www.lombardiabeniculturali.it/stampe/schede-complete/CM010-02065/>

CODICI

Unità operativa: CM010

Numero scheda: 2065

Codice scheda: CM010-02065

Visibilità scheda: 2

Utilizzo scheda per diffusione: 02

Tipo scheda: S

Livello ricerca: P

CODICE UNIVOCO

Codice regione: 03

Numero catalogo generale: 01968058

Ente schedatore: R03/ Civica Raccolta di Incisioni Serrone Villa Reale

Ente competente: S27

RELAZIONI

RELAZIONI CON ALTRI BENI

Tipo relazione: scheda storica

Specifiche tipo relazione: Data/Autori: 1990 - Rebora S.

Tipo scheda: S

OGGETTO

OGGETTO

Definizione: stampa smarginata

Tipologia: stampa di riproduzione

Disponibilità del bene: reale

SOGGETTO

Categoria generale: sacro

Identificazione: Agar e Ismaele nel deserto

Titolo proprio: Agar nel deserto

Tipo titolo: dalla stampa

LOCALIZZAZIONE GEOGRAFICO-AMMINISTRATIVA

LOCALIZZAZIONE GEOGRAFICO-AMMINISTRATIVA ATTUALE

Stato: Italia

Regione: Lombardia

Provincia: MB

Nome provincia: Monza e Brianza

Codice ISTAT comune: 108033

Comune: Monza

COLLOCAZIONE SPECIFICA

Tipologia: museo

Qualificazione: comunale

Denominazione: Casa degli Umiliati

Denominazione spazio viabilistico: Via Teodolinda, 4

Denominazione struttura conservativa - livello 1: Musei Civici di Monza

Tipologia struttura conservativa: museo

ACCESSIBILITA' DEL BENE

Accessibilità: SI

DATI PATRIMONIALI E COLLEZIONI

INVENTARIO [1 / 2]

Data: 2004

Numero: DEF 4670

INVENTARIO [2 / 2]

Data: 1990

Numero: REBORA 4345

GEOREFERENZIAZIONE TRAMITE PUNTO

Tipo di localizzazione: localizzazione fisica

DESCRIZIONE DEL PUNTO

PUNTO|Coordinata X: 1521260

PUNTO|Coordinata Y: 5049030

CRONOLOGIA

CRONOLOGIA GENERICA

Secolo: sec. XIX

Frazione di secolo: prima metà

CRONOLOGIA SPECIFICA

Da: 1800

Validità: ca.

A: 1860

Validità: post

Motivazione cronologia: bibliografia

DEFINIZIONE CULTURALE

AUTORE [1 / 3]

Ruolo: disegnatore

Autore/Nome scelto: Guadagnini Gaetano

Dati anagrafici/Periodo di attività: 1800 ca./ 1860

Codice scheda autore: CM010-00843

Motivazione dell'attribuzione: firma

AUTORE [2 / 3]

Ruolo: incisore

Autore/Nome scelto: Guadagnini Gaetano

Dati anagrafici/Periodo di attività: 1800 ca./ 1860

Motivazione dell'attribuzione: firma

AUTORE [3 / 3]

Ruolo: inventore

Autore/Nome scelto: Malatesta Adeodato

Dati anagrafici/Periodo di attività: 1806/ 1891

Codice scheda autore: ICCD0-06510

Sigla per citazione: 10006666

Motivazione dell'attribuzione: firma

DATI TECNICI

Materia e tecnica: aquaforte

Materia e tecnica: bulino

MISURE [1 / 2]

Parte: Parte figurata

Unità: mm.

Altezza: 207

Larghezza: 142

MISURE [2 / 2]

Parte: Parte incisa

Unità: mm.

Altezza: 228

Larghezza: 150

MISURE FOGLIO

Unità: mm.

Altezza: 295

Larghezza: 210

DATI ANALITICI

ISCRIZIONI [1 / 4]

Classe di appartenenza: indicazione di responsabilità

Tipo di caratteri: corsivo

Posizione: in basso a sinistra sotto figurazione

Trascrizione: PROF.RE MALATESTA DIP.

ISCRIZIONI [2 / 4]

Classe di appartenenza: indicazione di responsabilità

Tipo di caratteri: corsivo

Posizione: in basso al centro sotto figurazione

Trascrizione: GUAGAGNINI DIS

ISCRIZIONI [3 / 4]

Classe di appartenenza: indicazione di responsabilità

Tipo di caratteri: corsivo

Posizione: in basso a destra sotto figurazione

Trascrizione: GUADAGNIGNI INC.

ISCRIZIONI [4 / 4]

Classe di appartenenza: di titolazione

Tipo di caratteri: lettere capitali

Posizione: in basso al centro sotto figurazione

Trascrizione: AGAR NEL DESERTO

STEMMI, EMBLEMI, MARCHI

Classe di appartenenza: timbro a secco

Qualificazione: civile

Identificazione: Musei Civici Monza

Quantità: 1

CONSERVAZIONE

STATO DI CONSERVAZIONE

Data: 2008

Stato di conservazione: buono

Indicazioni specifiche: Carta ingiallita. Macchie: lungo tutta la superficie della stampa

Fonte: osservazione diretta

CONDIZIONE GIURIDICA E VINCOLI

CONDIZIONE GIURIDICA

Indicazione generica: proprietà Ente pubblico territoriale

Indicazione specifica: Comune di Monza

FONTI E DOCUMENTI DI RIFERIMENTO

DOCUMENTAZIONE FOTOGRAFICA

Genere: documentazione allegata

Tipo: immagine digitale b.n.

Codice identificativo: Civici Musei Monza 4670

Percorso relativo del file: D:\Documents and Settings\leviani\Desktop\immagini monza 3

Nome del file: 4670.tiff

IMMAGINI DATABASE

Tipo/Formato immagine

IMMAGINE ORIGINALE: formato=Unknown format; dimensione=856x1280; bits per pixel=24; risoluzione=300x300; spazio su disco=3.291.318; spazio in memoria=3.287.040

IMMAGINI REGISTRATE: formato=JPEG; dimensione=514x768; qualità=32 // formato=JPEG; dimensione=134x200; qualità=64

CAMPO DI PROVENIENZA: IMR

Data di registrazione: 2009/02/19

Path dell'immagine originale: CM010/b/2

Nome file dell'immagine originale: 4670.jpg

BIBLIOGRAFIA

Genere: bibliografia di confronto

Titolo contributo: Allgemeines Künstlerlexicon Internationale Künstlerdatenbank; CD-ROM Edition

Anno di edizione: 2004

V., pp., nn.: ad vocem

ACCESSO AI DATI

SPECIFICHE DI ACCESSO AI DATI

Profilo di accesso: 1

COMPILAZIONE

COMPILAZIONE

Data: 2008

Specifiche ente schedatore: R03/ Civica Raccolta di Incisioni Serrone Villa Reale

Nome: Marchesi, Ilaria

Funzionario responsabile: Porta, Dario

GESTIONE ARCHIVIO

ULTIMA MODIFICA SCHEDA

Ultima modifica scheda - data: 2018/06/27

Ultima modifica scheda - ora: 12.04

PUBBLICAZIONE SCHEDA

Pubblicazione scheda - stato: 1

Pubblicazione scheda - data ultima pubblicazione: 2018/07/15

Pubblicazione scheda - ora ultima pubblicazione: 01.00

Pubblicazione scheda - data precedente pubblicazione: 2014/12/04

Pubblicazione scheda - ora precedente pubblicazione: 10.03

GESTIONE COMPONENTE TERRITORIALE

Componente territoriale - data ultima modifica: 2014/12/03

Componente territoriale - ora ultima modifica: 12.45

PROGETTO

Ente: 139

Anno del progetto: 2007