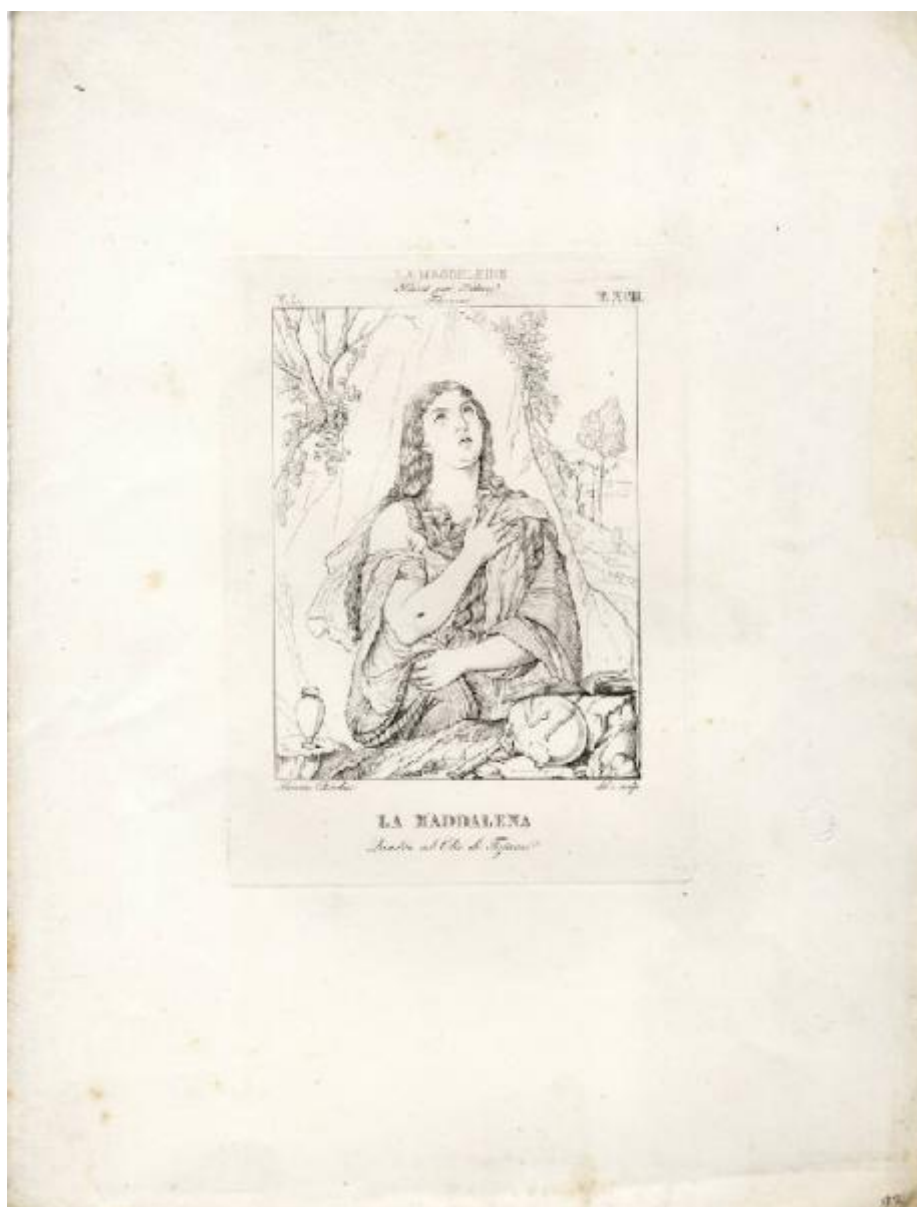


Album pittoresco disegnato ed inciso da Saverio Pistolessi dedicato alla maestà di Vittorio Emanuele II re d'Italia

Tiziano; Pistolessi, Saverio



Link risorsa: <http://www.lombardiabeniculturali.it/stampe/schede/CM010-03354/>

Scheda SIRBeC: <http://www.lombardiabeniculturali.it/stampe/schede-complete/CM010-03354/>

CODICI

Unità operativa: CM010

Numero scheda: 3354

Codice scheda: CM010-03354

Visibilità scheda: 2

Utilizzo scheda per diffusione: 02

Tipo scheda: S

Livello ricerca: P

CODICE UNIVOCO

Codice regione: 03

Numero catalogo generale: 02026509

Ente schedatore: R03/ Civica Raccolta di Incisioni Serrone Villa Reale

Ente competente: S27

RELAZIONI

RELAZIONI CON ALTRI BENI

Tipo relazione: correlazione

Specifiche tipo relazione: correlazione stilistica

Tipo scheda: S

Codice bene: 0302026509

Codice IDK della scheda correlata: CM010-03354

OGGETTO

OGGETTO

Definizione: stampa

Tipologia: stampa di riproduzione

Identificazione: elemento d'insieme

QUANTITA'

Quantità non rilevata: NR

Numero d'ordine: 92

Disponibilità del bene: reale

SOGGETTO

Categoria generale: sacro

Identificazione: Santa Maria Maddalena penitente

Titolo proprio: La Maddalena

Tipo titolo: dalla stampa

Titolo parallelo: La Magdeleine

Titolo della serie di appartenenza

Album pittoresco disegnato ed inciso da Saverio Pistolesi dedicato alla maestà di Vittorio Emanuele II re d'Italia

LOCALIZZAZIONE GEOGRAFICO-AMMINISTRATIVA

LOCALIZZAZIONE GEOGRAFICO-AMMINISTRATIVA ATTUALE

Stato: Italia

Regione: Lombardia

Provincia: MB

Nome provincia: Monza e Brianza

Codice ISTAT comune: 108033

Comune: Monza

COLLOCAZIONE SPECIFICA

Tipologia: museo

Qualificazione: comunale

Denominazione: Casa degli Umiliati

Denominazione spazio viabilistico: Via Teodolinda, 4

Denominazione struttura conservativa - livello 1: Musei Civici di Monza

Tipologia struttura conservativa: museo

ACCESSIBILITA' DEL BENE

Accessibilità: SI

DATI PATRIMONIALI E COLLEZIONI

INVENTARIO [1 / 2]

Data: 2004

Numero: DEF 7368

INVENTARIO [2 / 2]

Data: 1990

Numero: REBORA 6587

GEOREFERENZIAZIONE TRAMITE PUNTO

Tipo di localizzazione: localizzazione fisica

DESCRIZIONE DEL PUNTO

PUNTO|Coordinata X: 1521260

PUNTO|Coordinata Y: 5049030

RAPPORTO

AREA DEL LIBRO

Tipologia: libro

Titolo della pubblicazione

Album pittoresco disegnato ed inciso da Saverio Pistolesi dedicato alla maestà di Vittorio Emanuele II re d'Italia

Autore della pubblicazione: Pistolesi, Saverio

Edizione: Firenze/ 1859

Numero pagina/tavola: tav. XCII

CRONOLOGIA

CRONOLOGIA GENERICA

Secolo: sec. XIX

CRONOLOGIA SPECIFICA

Da: 1859

A: 1859

Motivazione cronologia: bibliografia

DEFINIZIONE CULTURALE

AUTORE [1 / 3]

Ruolo: inventore

Autore/Nome scelto: Tiziano

Dati anagrafici/Periodo di attività: 1488/1490-1576

Codice scheda autore: RL010-02257

Sigla per citazione: 00000493

Motivazione dell'attribuzione: iscrizione

AUTORE [2 / 3]

Ruolo: disegnatore

Autore/Nome scelto: Pistolesi, Saverio

Dati anagrafici/Periodo di attività: notizie sec. XIX metà

Codice scheda autore: IC010-17183

Sigla per citazione: 00007218

Motivazione dell'attribuzione: firma

AUTORE [3 / 3]

Ruolo: incisore

Autore/Nome scelto: Pistolesi, Saverio

Dati anagrafici/Periodo di attività: notizie sec. XIX metà

Codice scheda autore: IC010-17183

Sigla per citazione: 00007218

Motivazione dell'attribuzione: firma

DATI TECNICI

Materia e tecnica: aquaforte

MISURE [1 / 3]

Parte: parte incisa

Unità: mm

Altezza: 130

Larghezza: 100

MISURE [2 / 3]

Parte: parte figurata

Unità: mm

Altezza: 160

Larghezza: 100

MISURE [3 / 3]

Parte: Impronta

Unità: mm

Altezza: 175

Larghezza: 130

MISURE FOGLIO

Unità: mm.

Altezza: 255

Larghezza: 226

DATI ANALITICI

ISCRIZIONI [1 / 6]

Classe di appartenenza: indicazione di responsabilità

Tecnica di scrittura: a stampa

Tipo di caratteri: corsivo

Posizione: in basso da sinistra a destra sotto figurazione

Trascrizione: SAVERIO PISTOLESI DEL. E SCULP.

ISCRIZIONI [2 / 6]

Classe di appartenenza: indicazione di responsabilità

Tecnica di scrittura: a stampa

Tipo di caratteri: corsivo

Posizione: in alto al centro sopra figurazione

Trascrizione: PEINT PAR TITIEN / FLORENCE

ISCRIZIONI [3 / 6]

Classe di appartenenza: di titolazione

Tecnica di scrittura: a stampa

Tipo di caratteri: corsivo

Posizione: in basso al centro sotto figurazione

Trascrizione: LA MADDALENA

ISCRIZIONI [4 / 6]

Classe di appartenenza: documentaria

Tecnica di scrittura: a stampa

Tipo di caratteri: corsivo

Posizione: in basso al centro sotto titolazione

Trascrizione: QUADRO AD OLIO DI TIZIANO

ISCRIZIONI [5 / 6]

Classe di appartenenza: documentaria

Tecnica di scrittura: a stampa

Posizione: in alto a sinistra sopra figurazione

Trascrizione: V.1

ISCRIZIONI [6 / 6]

Classe di appartenenza: documentaria

Tecnica di scrittura: a stampa

Posizione: in alto a destra sopra figurazione

Trascrizione: T.XCII.

STEMMI, EMBLEMI, MARCHI

Classe di appartenenza: timbro a secco

Qualificazione: di collezione

Identificazione: Musei Civici Monza

Quantità: 1

Posizione: a destra

Descrizione: timbro circolare

CONSERVAZIONE

STATO DI CONSERVAZIONE

Data: 2010

Stato di conservazione: buono

Fonte: osservazione diretta

CONDIZIONE GIURIDICA E VINCOLI

CONDIZIONE GIURIDICA

Indicazione generica: proprietà Ente pubblico territoriale

Indicazione specifica: Comune di Monza

FONTI E DOCUMENTI DI RIFERIMENTO

DOCUMENTAZIONE FOTOGRAFICA

Genere: documentazione allegata

Tipo: fotografia digitale colore

Codice identificativo: Civici Musei Monza 7368

Nome del file: 7368.tif

IMMAGINI DATABASE

Tipo/Formato immagine

IMMAGINE ORIGINALE: formato=Unknown format; dimensione=981x1280; bits per pixel=24; risoluzione=300x300; spazio su disco=3.775.980; spazio in memoria=3.768.320

IMMAGINI REGISTRATE: formato=JPEG; dimensione=589x768; qualità=32 // formato=JPEG; dimensione=153x200; qualità=64

CAMPO DI PROVENIENZA: FTA

Data di registrazione: 2010/12/30

Path dell'immagine originale

CM010/SIRBeC/Armadio_4_anno_2007-2008-2009-2010/Scatola_5_2010/Busta_61_2010/DVD 2

Nome file dell'immagine originale: 7368.jpg

BIBLIOGRAFIA

Genere: bibliografia di confronto

Titolo contributo: Allgemeines Künstlerlexicon Internationale Künstlerdatenbank; CD-ROM Edition

Anno di edizione: 2004

V., pp., nn.: ad vocem

BIBLIOGRAFIA SU SUPPORTO ELETTRONICO

Genere: bibliografia di confronto

Tipo di supporto: Risorsa digitale remota

Specifiche: Pistolesi, Saverio

Indirizzo di rete: <http://cataloghi.comune.re.it>

ACCESSO AI DATI

SPECIFICHE DI ACCESSO AI DATI

Profilo di accesso: 1

Motivazione: dati liberamente accessibili

COMPILAZIONE

COMPILAZIONE

Data: 2010

Specifiche ente schedatore: R03/ Civica Raccolta di Incisioni Serrone Villa Reale

Nome: Marchesi, Ilaria

Funzionario responsabile: Porta, Dario

GESTIONE ARCHIVIO

ULTIMA MODIFICA SCHEDA

Ultima modifica scheda - data: 2018/06/27

Ultima modifica scheda - ora: 12.04

PUBBLICAZIONE SCHEDA

Pubblicazione scheda - stato: 1

Pubblicazione scheda - data ultima pubblicazione: 2018/07/15

Pubblicazione scheda - ora ultima pubblicazione: 01.00

Pubblicazione scheda - data precedente pubblicazione: 2014/12/04

Pubblicazione scheda - ora precedente pubblicazione: 10.03

GESTIONE COMPONENTE TERRITORIALE

Componente territoriale - data ultima modifica: 2014/12/03

Componente territoriale - ora ultima modifica: 12.45

PROGETTO

Ente: 139

Anno del progetto: 2009