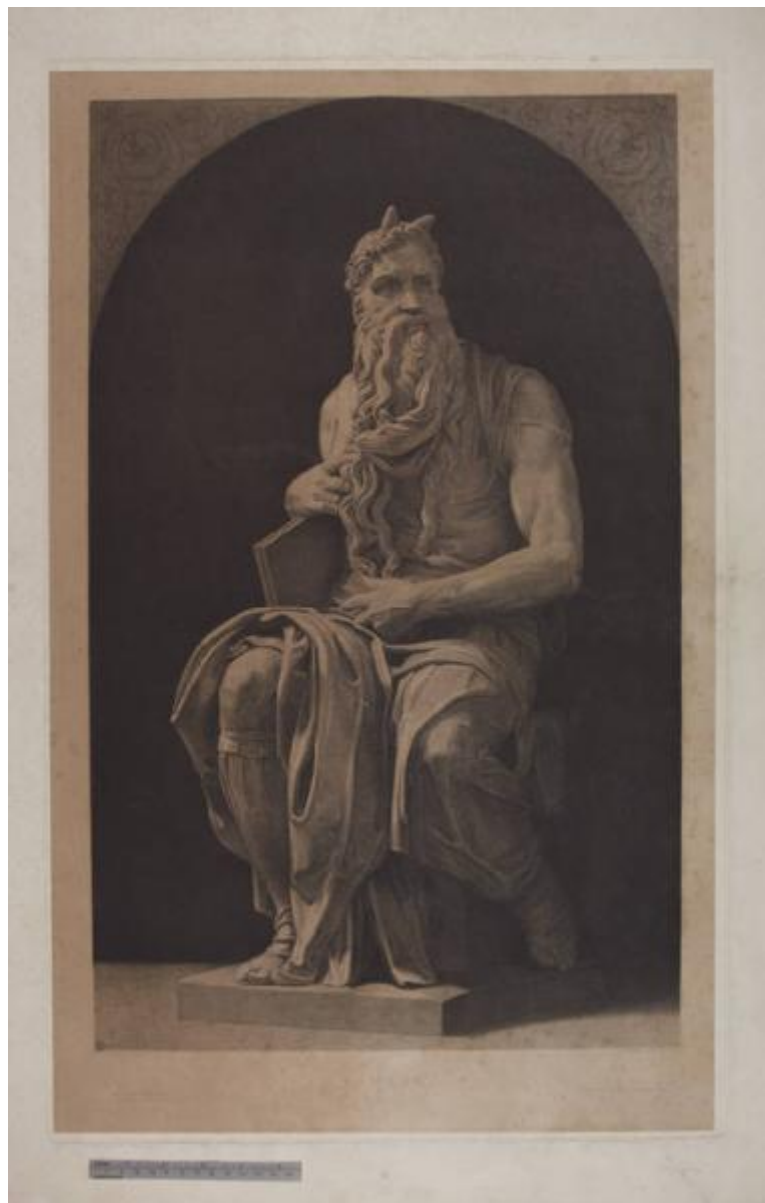


# Mosè

**Simoncelli, Giacomo; Buonarroti, Michelangelo**



Link risorsa: <http://www.lombardiabeniculturali.it/stampe/schede/H0080-03909/>

Scheda SIRBeC: <http://www.lombardiabeniculturali.it/stampe/schede-complete/H0080-03909/>

## CODICI

Unità operativa: H0080

Numero scheda: 3909

Codice scheda: H0080-03909

Visibilità scheda: 3

Utilizzo scheda per diffusione: 03

Tipo scheda: S

Livello ricerca: P

### CODICE UNIVOCO

Codice regione: 03

Numero catalogo generale: 02036555

Ente schedatore: R03/ Civica Raccolta delle Stampe Achille Bertarelli

Ente competente: S27

## RELAZIONI

### RELAZIONI CON ALTRI BENI

Tipo relazione: è compreso

Tipo scheda: COL

Codice bene: 03

Codice IDK della scheda correlata: COL-H0080-0000001

## ALTRI CODICI

Altro codice bene: Culturalitalia

## OGGETTO

### OGGETTO

Definizione: stampa

Disponibilità del bene: reale

### SOGGETTO

Categoria generale: sacro

Identificazione: Mosè con le tavole della legge

Titolo proprio: Mosè

Tipo titolo: dalla stampa

## LOCALIZZAZIONE GEOGRAFICO-AMMINISTRATIVA

### LOCALIZZAZIONE GEOGRAFICO-AMMINISTRATIVA ATTUALE

Stato: Italia

Regione: Lombardia

Provincia: MI

Nome provincia: Milano

Codice ISTAT comune: 015146

Comune: Milano

### COLLOCAZIONE SPECIFICA

Tipologia: castello

Qualificazione: comunale

Denominazione: Castello Sforzesco

Denominazione spazio viabilistico: Piazza Castello, 1

Denominazione struttura conservativa - livello 1: Civiche Raccolte Grafiche e Fotografiche

Denominazione struttura conservativa - livello 2: Civica Raccolta delle Stampe A. Bertarelli

Tipologia struttura conservativa: museo

## DATI PATRIMONIALI E COLLEZIONI

### INVENTARIO

Data: 1952

Numero: Reg. Ingr. 2112

Numero della segnatura: Art. g. 25-25

### COLLEZIONI

Denominazione: Civica Raccolta delle Stampe Achille Bertarelli

## GEOREFERENZIAZIONE TRAMITE PUNTO

Tipo di localizzazione: localizzazione fisica

## DESCRIZIONE DEL PUNTO

PUNTO|Coordinata X: 1514075,32

PUNTO|Coordinata Y: 5035213,12

## RAPPORTO

### RAPPORTO BENE FINALE/ORIGINALE

Stadio bene in esame: derivazione

Bene finale/originale: scultura

Autore bene finale/originale: Buonarroti, Michelangelo

Collocazione bene finale/originale: Italia/ Lazio/ RM/ Roma/ chiesa di S. Pietro in Vincoli

## CRONOLOGIA

### CRONOLOGIA GENERICA

Secolo: sec. XIX

### CRONOLOGIA SPECIFICA

Da: 1887

Validità: post

A: 1887

Validità: ante

Motivazione cronologia: data

## DEFINIZIONE CULTURALE

### AUTORE [1 / 3]

Ruolo: incisore

Autore/Nome scelto: Simoncelli, Giacomo

Dati anagrafici/Periodo di attività: 1830-1894

Codice scheda autore: H0080-02307

Motivazione dell'attribuzione: firma

### AUTORE [2 / 3]

Ruolo: disegnatore

Autore/Nome scelto: Simoncelli, Giacomo

Dati anagrafici/Periodo di attività: 1830-1894

Codice scheda autore: H0080-02307

Motivazione dell'attribuzione: iscrizione

### **AUTORE [3 / 3]**

Ruolo: inventore

Autore/Nome scelto: Buonarroti, Michelangelo

Dati anagrafici/Periodo di attività: 1475-1564

Codice scheda autore: H0080-00016

Sigla per citazione: 10002277

Motivazione dell'attribuzione: iscrizione

### **EDITORI STAMPATORI**

Nome: Regia Calcografia

Ruolo: editore

Luogo di edizione: Roma

## **DATI TECNICI**

Materia e tecnica: acquaforte/ bulino

### **MISURE**

Parte: impronta

Unità: mm

Altezza: 720

Larghezza: 450

### **MISURE FOGLIO**

Unità: mm

Altezza: 895

Larghezza: 630

Materia supporto: fondino di carta

## **DATI ANALITICI**

### **ISCRIZIONI [1 / 5]**

Classe di appartenenza: indicazione di responsabilità

Tecnica di scrittura: a incisione

Posizione: in basso a sinistra

Trascrizione: MICHELANGELO SCULPT

#### **ISCRIZIONI [2 / 5]**

Classe di appartenenza: indicazione di responsabilità

Tecnica di scrittura: a incisione

Posizione: in basso a destra

Trascrizione: G. SIMONCELLI DIS. ED INC.

#### **ISCRIZIONI [3 / 5]**

Classe di appartenenza: di titolazione

Tecnica di scrittura: a incisione

Posizione: in basso al centro

Trascrizione: MOSE'

#### **ISCRIZIONI [4 / 5]**

Classe di appartenenza: indicazione di responsabilità

Tecnica di scrittura: a incisione

Posizione: nel margine inferiore in basso a destra

Trascrizione: ROMA PRESSO LA R. CALCOGRAFIA 1887

#### **ISCRIZIONI [5 / 5]**

Tecnica di scrittura: a incisione

Posizione: nel margine inferiore in basso a sinistra

Trascrizione: PROPRIETA' ARTISTICA/ LEGGE 25 GIUGNO 1865 10 AGOSTO 1875

#### **STEMMI, EMBLEMI, MARCHI**

Classe di appartenenza: timbro a secco

Qualificazione: editoriale

Identificazione: Regia Calcografia di Roma

Quantità: 2

Posizione: in basso a destra

Descrizione: tondo con scritta REGIA CALCOGRAFIA ROMA

## **CONSERVAZIONE**

### **STATO DI CONSERVAZIONE**

---

Data: 2010

Stato di conservazione: cattivo

Indicazioni specifiche: Carta imbrunita.

Fonte: osservazione diretta

## CONDIZIONE GIURIDICA E VINCOLI

### ACQUISIZIONE

Tipo acquisizione: acquisto

Nome: Libreria Vinciana

Data acquisizione: 1952

Luogo acquisizione: MI/ Milano

Fonte: timbro al verso

### CONDIZIONE GIURIDICA

Indicazione generica: proprietà Ente pubblico territoriale

Indicazione specifica: Comune di Milano

## FONTI E DOCUMENTI DI RIFERIMENTO

### DOCUMENTAZIONE FOTOGRAFICA

Genere: documentazione allegata

Tipo: fotografia digitale

Codice identificativo: Art. g. 25-25

Percorso relativo del file: art

Nome del file: Art. g. 25-25.jpg

### IMMAGINI DATABASE

Tipo/Formato immagine

IMMAGINE ORIGINALE: formato=Unknown format; dimensione=509x800; bits per pixel=24; risoluzione=300x300; spazio su disco=286.579; spazio in memoria=1.222.400

IMMAGINI REGISTRATE: formato=JPEG; dimensione=489x768; qualità=32 // formato=JPEG; dimensione=127x200; qualità=64

CAMPO DI PROVENIENZA: FTA

Data di registrazione: 2011/02/23

Path dell'immagine originale: H0080/SIRBeC/Armadio\_4\_anno\_2007-2008-2009-2010/Scatola\_1\_2011/BUSTA\_8\_2011

Nome file dell'immagine originale: Art. g. 25-25.jpg

## ACCESSO AI DATI

### SPECIFICHE DI ACCESSO AI DATI

Profilo di accesso: 1

Motivazione: dati liberamente accessibili

## COMPILAZIONE

### COMPILAZIONE

Data: 2010

Specifiche ente schedatore: R03/ Civica Raccolta delle Stampe Achille Bertarelli

Nome: Alberti, Alessia

Funzionario responsabile: Salsi, Claudio

## GESTIONE ARCHIVIO

### ULTIMA MODIFICA SCHEDA

Ultima modifica scheda - data: 2018/01/04

Ultima modifica scheda - ora: 16.32

### PUBBLICAZIONE SCHEDA

Pubblicazione scheda - stato: 1

Pubblicazione scheda - data ultima pubblicazione: 2018/01/15

Pubblicazione scheda - ora ultima pubblicazione: 08.30

Pubblicazione scheda - data precedente pubblicazione: 2014/12/04

Pubblicazione scheda - ora precedente pubblicazione: 10.03

### GESTIONE COMPONENTE TERRITORIALE

Componente territoriale - data ultima modifica: 2014/12/02

Componente territoriale - ora ultima modifica: 15.52

## PROGETTO

Ente: 143

Anno del progetto: 2009