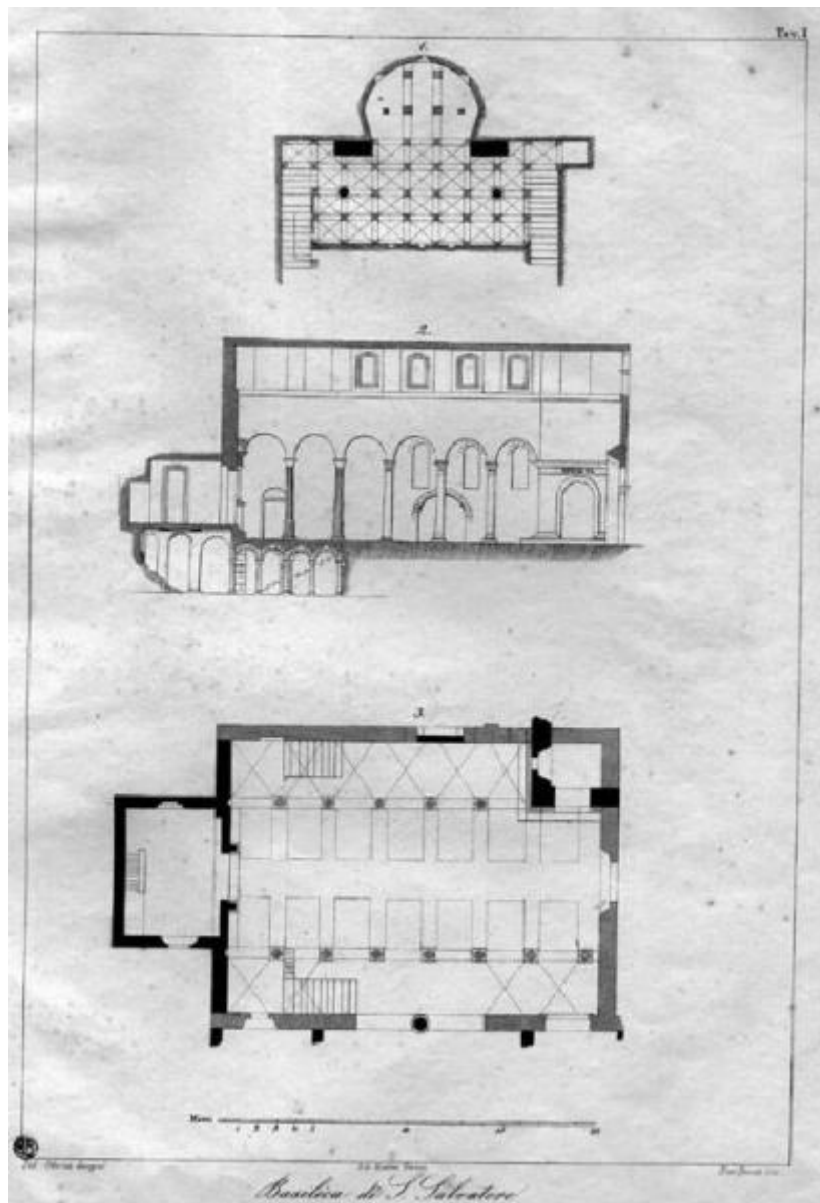


Brescia. Basilica di San Salvatore

Penuti Fioravante; Odorici Federico



Link risorsa: <http://www.lombardiabeniculturali.it/stampe/schede/H0110-13342/>

Scheda SIRBeC: <http://www.lombardiabeniculturali.it/stampe/schede-complete/H0110-13342/>

CODICI

Unità operativa: H0110

Numero scheda: 13342

Codice scheda: H0110-13342

Visibilità scheda: 3

Utilizzo scheda per diffusione: 03

Tipo scheda: S

Livello ricerca: I

CODICE UNIVOCO

Codice regione: 03

Numero catalogo generale: 01955601

Ente schedatore: R03/ Civica Raccolta delle Stampe Achille Bertarelli

Ente competente: S27

OGGETTO

OGGETTO

Definizione: stampa

Disponibilità del bene: reale

SOGGETTO

Categoria generale: architettura

Identificazione: PIANTA E SEZIONE DELLA BASILICA DI S. SALVATORE

Titolo: Brescia. Basilica di San Salvatore

LOCALIZZAZIONE GEOGRAFICO-AMMINISTRATIVA

LOCALIZZAZIONE GEOGRAFICO-AMMINISTRATIVA ATTUALE

Stato: Italia

Regione: Lombardia

Provincia: MI

Nome provincia: Milano

Codice ISTAT comune: 015146

Comune: Milano

COLLOCAZIONE SPECIFICA

Tipologia: castello

Denominazione: Castello Sforzesco

Denominazione spazio viabilistico: Piazza Castello, 1

Denominazione struttura conservativa - livello 1: Civiche Raccolte Grafiche e Fotografiche

Denominazione struttura conservativa - livello 2: Civica Raccolta delle Stampe A. Bertarelli

Tipologia struttura conservativa: museo

DATI PATRIMONIALI E COLLEZIONI

INVENTARIO

Numero: PV m. 1-33

Numero della segnatura: PV m. 1-33

GEOREFERENZIAZIONE TRAMITE PUNTO

Tipo di localizzazione: localizzazione fisica

DESCRIZIONE DEL PUNTO

PUNTO|Coordinata X: 1514075,32

PUNTO|Coordinata Y: 5035213,12

RAPPORTO

AREA DEL LIBRO

Titolo della pubblicazione: Antichità Cristiane di Brescia

Autore della pubblicazione: Odorici Federico

Edizione: Brescia/ 1845

Situazione attuale: stampa non più in volume

CRONOLOGIA

CRONOLOGIA GENERICA

Secolo: sec. XIX

CRONOLOGIA SPECIFICA

Da: 1845

Validità: post

A: 1845

Validità: ante

DEFINIZIONE CULTURALE

AUTORE [1 / 2]

Ruolo: incisore

Autore/Nome scelto: Penuti Fioravante

Dati anagrafici/Periodo di attività: notizie 1836-1879

Codice scheda autore: H0080-01114

AUTORE [2 / 2]

Ruolo: disegnatore

Autore/Nome scelto: Odorici Federico

Dati anagrafici/Periodo di attività: notizie metà sec. XIX

Codice scheda autore: H0080-02046

EDITORI STAMPATORI

Nome: Guelmi

Ruolo: Lit.

Luogo di edizione: Verona

DATI TECNICI

Materia e tecnica: litografia

MISURE

Unità: mm.

Altezza: 275

Larghezza: 185

DATI ANALITICI

ISCRIZIONI [1 / 4]

Posizione: in basso

Trascrizione: Basilica di S. Salvatore

ISCRIZIONI [2 / 4]

Posizione: più in basso a sinistra

Trascrizione: Fed

ISCRIZIONI [3 / 4]

Posizione: al centro

Trascrizione: Lit. Guelmi Verona

ISCRIZIONI [4 / 4]

Posizione: a destra

Trascrizione: Fior Penuti inc.

CONDIZIONE GIURIDICA E VINCOLI

CONDIZIONE GIURIDICA

Indicazione generica: proprietà Ente pubblico territoriale

Indicazione specifica: Comune di Milano

FONTI E DOCUMENTI DI RIFERIMENTO

DOCUMENTAZIONE FOTOGRAFICA

Genere: documentazione allegata

Percorso relativo del file: pv\medie

Nome del file: 001_033_.jpg

IMMAGINI DATABASE

Tipo/Formato immagine

IMMAGINE ORIGINALE: formato=Unknown format; dimensione=487x710; bits per pixel=24; risoluzione=200x200; spazio su disco=56.277; spazio in memoria=1.039.440

IMMAGINI REGISTRATE: formato=JPEG; dimensione=527x768; qualità=32 // formato=JPEG; dimensione=137x200; qualità=64

CAMPO DI PROVENIENZA: FTA

Data di registrazione: 2010/03/19

Descrizione immagine: 001_033_.jpg

Path dell'immagine originale: H0110/pv/medie

Nome file dell'immagine originale: 001_033_.jpg

BIBLIOGRAFIA

Genere: bibliografia specifica

Autore: Arrigoni P./ Bertarelli A.

Titolo libro o rivista: Piante e vedute della Lombardia conservate nella Raccolta delle Stampe e dei Disegni

Luogo di edizione: Milano

Anno di edizione: 1931

Codice scheda bibliografia: H0080-00088

Sigla per citazione: 00000101

V., pp., nn.: p. 13 n. 158

COMPILAZIONE

COMPILAZIONE

Data: 1997

Specifiche ente schedatore: R03/ Civica Raccolta delle Stampe Achille Bertarelli

Nome: Paiusco, Lucia

Funzionario responsabile: Mori, Giovanna

AGGIORNAMENTO-REVISIONE [1 / 2]

Nome: Paiusco, Lucia

Ente: R03/ Civica Raccolta delle Stampe A. Bertarelli

AGGIORNAMENTO-REVISIONE [2 / 2]

Nome: Schiavi, Alessia

Ente: R03/ Civica Raccolta delle Stampe A. Bertarelli

GESTIONE ARCHIVIO

ULTIMA MODIFICA SCHEDA

Ultima modifica scheda - data: 2019/05/28

Ultima modifica scheda - ora: 16.25

PUBBLICAZIONE SCHEDA

Pubblicazione scheda - stato: 1

Pubblicazione scheda - data ultima pubblicazione: 2019/06/15

Pubblicazione scheda - ora ultima pubblicazione: 01.00

Pubblicazione scheda - data precedente pubblicazione: 2018/01/15

Pubblicazione scheda - ora precedente pubblicazione: 08.30

GESTIONE COMPONENTE TERRITORIALE

Componente territoriale - data ultima modifica: 2014/12/02

Componente territoriale - ora ultima modifica: 15.52

PROGETTO

Ente: 143

Anno del progetto: 2009