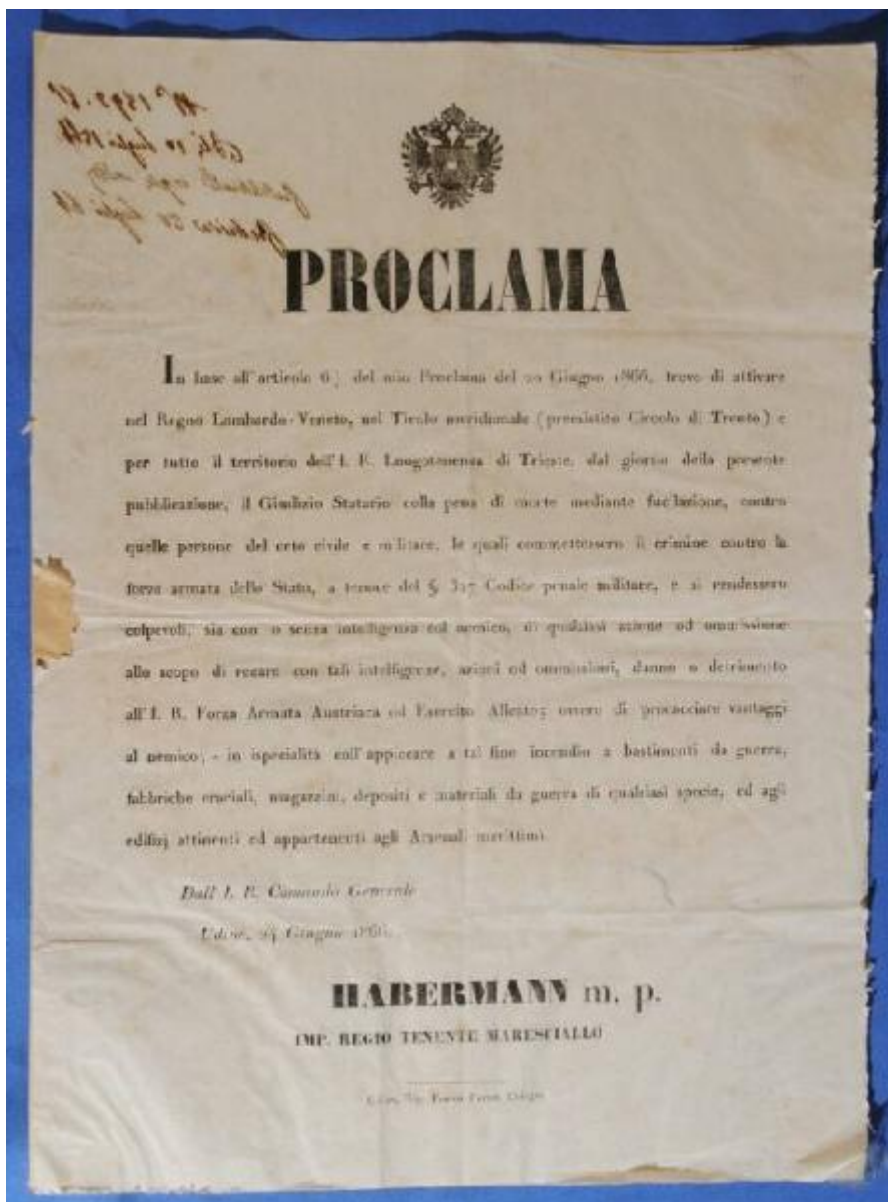


Proclama

Habermann maresciallo



Link risorsa: <https://www.lombardiabeniculturali.it/stampe/schede/s2020-00020/>

Scheda SIRBeC: <https://www.lombardiabeniculturali.it/stampe/schede-complete/s2020-00020/>

CODICI

Unità operativa: s2020

Numero scheda: 20

Codice scheda: s2020-00020

Tipo scheda: S

Livello ricerca: P

CODICE UNIVOCO

Codice regione: 03

Numero catalogo generale: 01971234

Ente schedatore: R03/ Musei di Solferino e San Martino

Ente competente: S23

OGGETTO

OGGETTO

Definizione: manifesto

Disponibilità del bene: reale

SOGGETTO

Categoria generale: storia

Identificazione: Proclama del maresciallo imperiale Habermann contro i fiancheggiatori dei nemici

Titolo: Proclama a firma Habermann imperial regio tenente maresciallo

Titolo proprio: Proclama

Tipo titolo: dal manifesto

LOCALIZZAZIONE GEOGRAFICO-AMMINISTRATIVA

INDICAZIONE DEL CONTENITORE FISICO

Codice del contenitore fisico: 11351

Categoria del contenitore fisico: architettura

LOCALIZZAZIONE GEOGRAFICO-AMMINISTRATIVA ATTUALE

Stato: Italia

Regione: Lombardia

Provincia: MN

Nome provincia: Mantova

Codice ISTAT comune: 020063

Comune: Solferino

COLLOCAZIONE SPECIFICA

Tipologia: museo

Denominazione: Museo di Solferino

Indirizzo: Piazza Ossario

Denominazione struttura conservativa - livello 1: Società Solferino e San Martino

Denominazione struttura conservativa - livello 2: Museo di Solferino

Collocazione originaria: SC

Altra denominazione [1 / 2]: Museo Storico

Altra denominazione [2 / 2]: Museo del Risorgimento

DATI PATRIMONIALI E COLLEZIONI

INVENTARIO

Data: 1999

Numero: 952

CRONOLOGIA

CRONOLOGIA GENERICA

Secolo: sec. XIX

CRONOLOGIA SPECIFICA

Da: 1866/06/24

Validità: post

A: 1866/06/24

Validità: ante

Motivazione cronologia: data

DEFINIZIONE CULTURALE

AUTORE

Ruolo: inventore

Nome di persona o ente: Habermann maresciallo

Tipo intestazione: P

Motivazione dell'attribuzione: iscrizione

DATI TECNICI

MATERIA E TECNICA

Materia: stampa tipografica

MISURE

Unità: cm

Altezza: 42.5

Larghezza: 31.3

MISURE FOGLIO

Unità: cm

Altezza: 42,5

Larghezza: 31,3

DATI ANALITICI

ISCRIZIONI [1 / 2]

Classe di appartenenza: itineraria

Tecnica di scrittura: a penna

Tipo di caratteri: corsivo

Posizione: verso - in alto a destra

Trascrizione: N. 1895/ addi 10 luglio 1866/ Pubblicato agli atti/ Pretura 30 luglio 66

ISCRIZIONI [2 / 2]

Classe di appartenenza: itineraria

Tecnica di scrittura: a matita

Tipo di caratteri: corsivo

Posizione: verso - in basso a sinistra

Trascrizione: 1866

CONSERVAZIONE

STATO DI CONSERVAZIONE

Data: 2009

Stato di conservazione: discreto

Indicazioni specifiche: strappi; tagli

Fonte: catalogatore

CONDIZIONE GIURIDICA E VINCOLI

CONDIZIONE GIURIDICA

Indicazione generica: proprietà privata

FONTI E DOCUMENTI DI RIFERIMENTO

DOCUMENTAZIONE FOTOGRAFICA

Codice univoco della risorsa: SC_S_s2020-00020_IMG-0000156817

Genere: documentazione allegata

Tipo: fotografia colore

Codice identificativo: SSSM0951

Nome del file originale: ADP_0951.jpg

COMPILAZIONE

COMPILAZIONE

Anno di redazione: 2009

Ente compilatore: Musei di Solferino e San Martino

Nome: Montanari, Elena

Funzionario responsabile: Bajocchi, Enzo