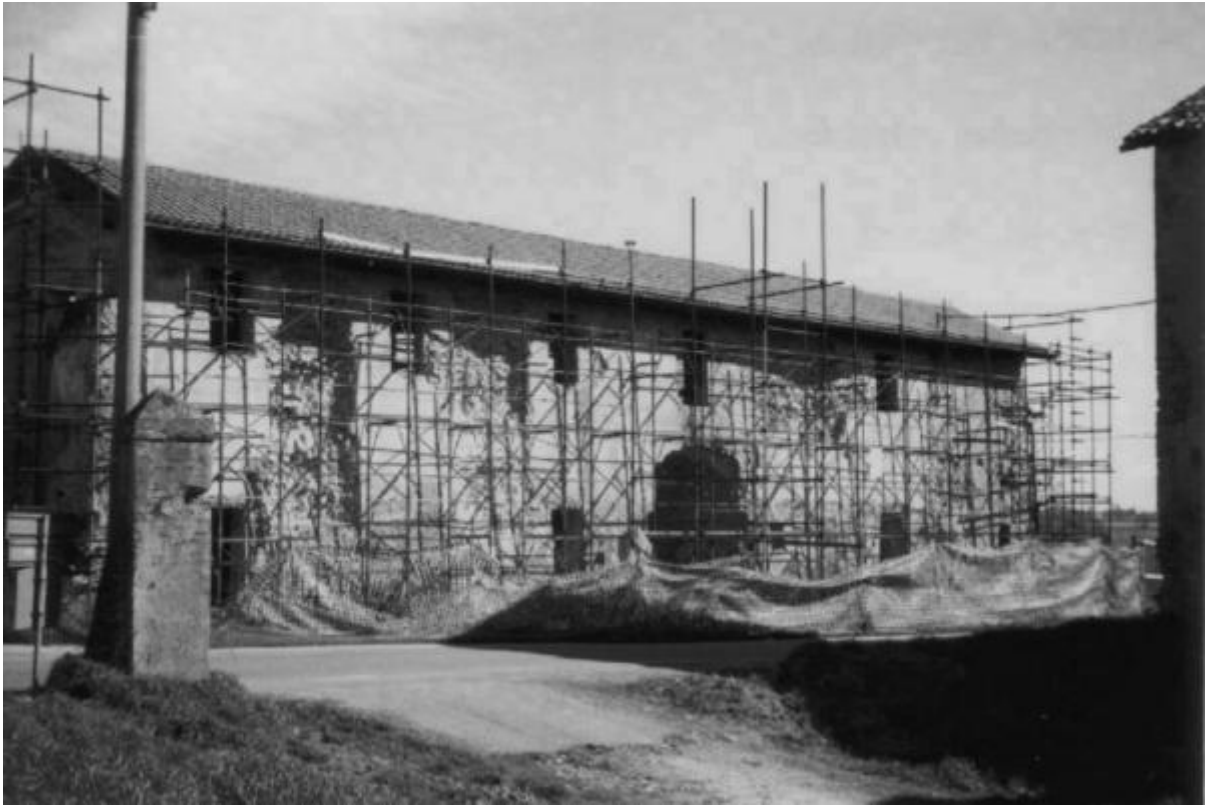


Conventino - complesso

Lodi Vecchio (LO)



Link risorsa: <https://www.lombardiabeniculturali.it/architetture/schede/LO520-00004/>

Scheda SIRBeC: <https://www.lombardiabeniculturali.it/architetture/schede-complete/LO520-00004/>

CODICI

Unità operativa: LO520

Numero scheda: 4

Codice scheda: LO520-00004

Visibilità scheda: 3

Utilizzo scheda per diffusione: 03

NUMERO INTERNO

Numero interno: 6

Tipo scheda: A

Livello ricerca: P

CODICE UNIVOCO

Codice regione: 03

Ente schedatore: R03/ Provincia di Lodi

Ente competente: S26

RELAZIONI

STRUTTURA COMPLESSA

Codice IDK della scheda di livello superiore: LO520-00004

OGGETTO

OGGETTO

Ambito tipologico principale: architettura religiosa e rituale

Definizione tipologica: convento

Denominazione: Conventino - complesso

Fonte della denominazione: consuetudine

ALTRA DENOMINAZIONE

Genere denominazione: originaria

Denominazione: Conventino di S. Maria

LOCALIZZAZIONE GEOGRAFICO-AMMINISTRATIVA

LOCALIZZAZIONE GEOGRAFICO-AMMINISTRATIVA

Stato: Italia

Regione: Lombardia

Provincia: LO

Nome provincia: Lodi

Codice ISTAT comune: 098032

Comune: Lodi Vecchio

Località: Santa Maria di Lodivecchio

Indirizzo: Via San Lorenzo

Altri indirizzi/affacci su spazi pubblici

Affaccio: secondario

Indirizzo: Via Giovanni XXIII

CAP: 26855

Collocazione: Fuori dal centro abitato, isolato

Collocazione: Fuori dal centro abitato, isolato

LOCALIZZAZIONE CATASTALE

Tipo di localizzazione: localizzazione fisica

LOCALIZZAZIONE CATASTALE

Comune: Lodi Vecchio

DEFINIZIONE CULTURALE

AMBITO CULTURALE

Riferimento all'intervento: costruzione

Denominazione: maestranze lombarde

Fonte dell'attribuzione: (n.d.c.)

NOTIZIE STORICHE

NOTIZIA

Riferimento: intero bene

Notizia sintetica: data di riferimento

CRONOLOGIA, ESTREMO REMOTO

Secolo: sec. X

Validità: ca.

CRONOLOGIA, ESTREMO RECENTE

Secolo: sec. XVII

SPAZI

SUDDIVISIONE INTERNA

Riferimento: intero bene

Tipo di suddivisione orizzontale: livelli sfalsati

Numero di piani: +2

Tipo di piani: p. t.; p. 1

Suddivisione verticale: a elementi seriali

IMPIANTO STRUTTURALE

Configurazione strutturale primaria

E' un elemento in linea di due piani suddiviso al piano terra in sei ambienti rettangolari affiancati, collegati da un corridoio passante sul lato posteriore, la zona centrale di accesso è rialzata rispetto agli altri ambiti ed il solaio è a crociera, gli altri spazi hanno solaio piano a doppia orditura. Collegamento al piano primo con scala a doppia rampa. Al piano primo vi sono due spazi ampi divisi dal corpo scala. Il tetto è a falda con capriate.

Il nucleo era la ex cattedrale di S. Maria, i cui resti sono stati ritrovati dopo la campagna di scavi del 1955 e 2004.

PIANTA

Riferimento alla parte: intero bene

PIANTA

Riferimento piano o quota: p. t.

Schema: longitudinale con 6 ambiti affiancati

Forma: rettangolare

STRUTTURE VERTICALI

TECNICA COSTRUTTIVA

Ubicazione: intero bene

Tipo di struttura: pareti

Genere: in muratura

Qualificazione del genere: continua

Materiali: laterizio

STRUTTURE DI ORIZZONTAMENTO

Ubicazione: piano terra parte centrale ingresso

TIPO [1 / 2]

Genere: volta

Forma: a crociera

STRUTTURA [1 / 2]

Riferimento: intera volta

Ubicazione: piano terra tranne ingresso

TIPO [2 / 2]

Genere: solaio

COPERTURE

Ubicazione: intero bene

CONFIGURAZIONE ESTERNA

Genere: a tetto

Forma: semplice a due falde

Qualificazione della forma: a pianta rettangolare

STRUTTURA E TECNICA

Riferimento: intero bene

Struttura primaria: capriate

MANTO DI COPERTURA

Riferimento: intera copertura

Tipo: tegole

SCALE

SCALE

Ubicazione: interna

Genere: scala

Categoria: principale

Quantità: 1

Collocazione: baricentrale

Forma planimetrica: a due rampe

SCHEMA STRUTTURALE

Riferimento: intera struttura

Tipo: ad anima

PAVIMENTI E PAVIMENTAZIONI

PAVIMENTI E PAVIMENTAZIONI [1 / 2]

Ubicazione: p. t.

Genere: in battuto

PAVIMENTI E PAVIMENTAZIONI [2 / 2]

Ubicazione: p. 1

Genere: monolitico

ELEMENTI DECORATIVI

ELEMENTI DECORATIVI

Collocazione: interna

CONSERVAZIONE

STATO DI CONSERVAZIONE [1 / 2]

Riferimento alla parte: murarute; solai

Data: 2002

Stato di conservazione: cattivo

Indicazioni specifiche: è abbandonato perchè pericolante, in fase di ristrutturazione

Fonte: 2002, osservazione diretta

STATO DI CONSERVAZIONE [2 / 2]

Riferimento alla parte: intero bene

Data: 2002

Stato di conservazione: cattivo

Fonte: 2002, osservazione diretta

RESTAURI E ANALISI

RESTAURI [1 / 2]

Riferimento alla parte: coperture

Descrizione intervento: sostituzione

RESTAURI [2 / 2]

Riferimento alla parte: struttura portanti

Descrizione intervento: iniziati i lavori, attualmente fermi

UTILIZZAZIONI

Grado di utilizzo: non utilizzato

USO ATTUALE

Riferimento alla parte: intero bene

Uso: in disuso

USO STORICO

Riferimento alla parte: intero bene

Riferimento cronologico: uso storico

Uso: convento

Consistenza: Consistenza discreta

Manutenzione: Manutenzione scarsa

CONDIZIONE GIURIDICA E VINCOLI

CONDIZIONE GIURIDICA

Indicazione generica: proprietà Ente pubblico territoriale

Indicazione specifica: Comune di Lodi Vecchio

STRUMENTI URBANISTICI

Strumenti in vigore: P.R.G.

Sintesi normativa zona: Zona B1, Residenziale di completamento (zone omogenee)

FONTI E DOCUMENTI DI RIFERIMENTO

DOCUMENTAZIONE FOTOGRAFICA [1 / 4]

Genere: documentazione allegata

Specifiche: <CONV302> da rivedere - proviene da IMR

Percorso relativo del file: LODI VECCHIO

Nome del file: LO520_0004LVvista ovest.jpg

DOCUMENTAZIONE FOTOGRAFICA [2 / 4]

Genere: documentazione allegata

Specifiche: <CONV302> da rivedere - proviene da IMR

Visibilità immagine: 1

Percorso relativo del file: LODI VECCHIO

Nome del file: LO520_0004LVvista nord.jpg

DOCUMENTAZIONE FOTOGRAFICA [3 / 4]

Genere: documentazione esistente

Tipo: fotografia b/n

Codice identificativo: 1

Note: vista da nord

Specifiche: <CONV302> da rivedere - proviene da FTA

DOCUMENTAZIONE FOTOGRAFICA [4 / 4]

Genere: documentazione esistente

Tipo: fotografia b/n

Codice identificativo: 2

Note: vista da ovest

Specifiche: <CONV302> da rivedere - proviene da FTA

DOCUMENTAZIONE GRAFICA [1 / 3]

Genere: documentazione esistente

Tipo: mappa di Carlo VI

Note: <CONV302> recuperato da campo ALG

Codice identificativo: 2

DOCUMENTAZIONE GRAFICA [2 / 3]

Genere: documentazione esistente

Tipo: stralcio Lombardo Veneto

Note: <CONV302> recuperato da campo ALG

Codice identificativo: 3

DOCUMENTAZIONE GRAFICA [3 / 3]

Genere: documentazione esistente

Tipo: stralcio Cessato Catasto

Note: <CONV302> recuperato da campo ALG

Codice identificativo: 4

COMPILAZIONE

COMPILAZIONE

Data: 2002

Specifiche ente schedatore: Provincia di Lodi

Nome: Proietti, Alberto

Referente scientifico: Susani, Elisabetta

AGGIORNAMENTO-REVISIONE

Data: 2013

Nome: Ribaudò, Robert

Ente: Sirbec