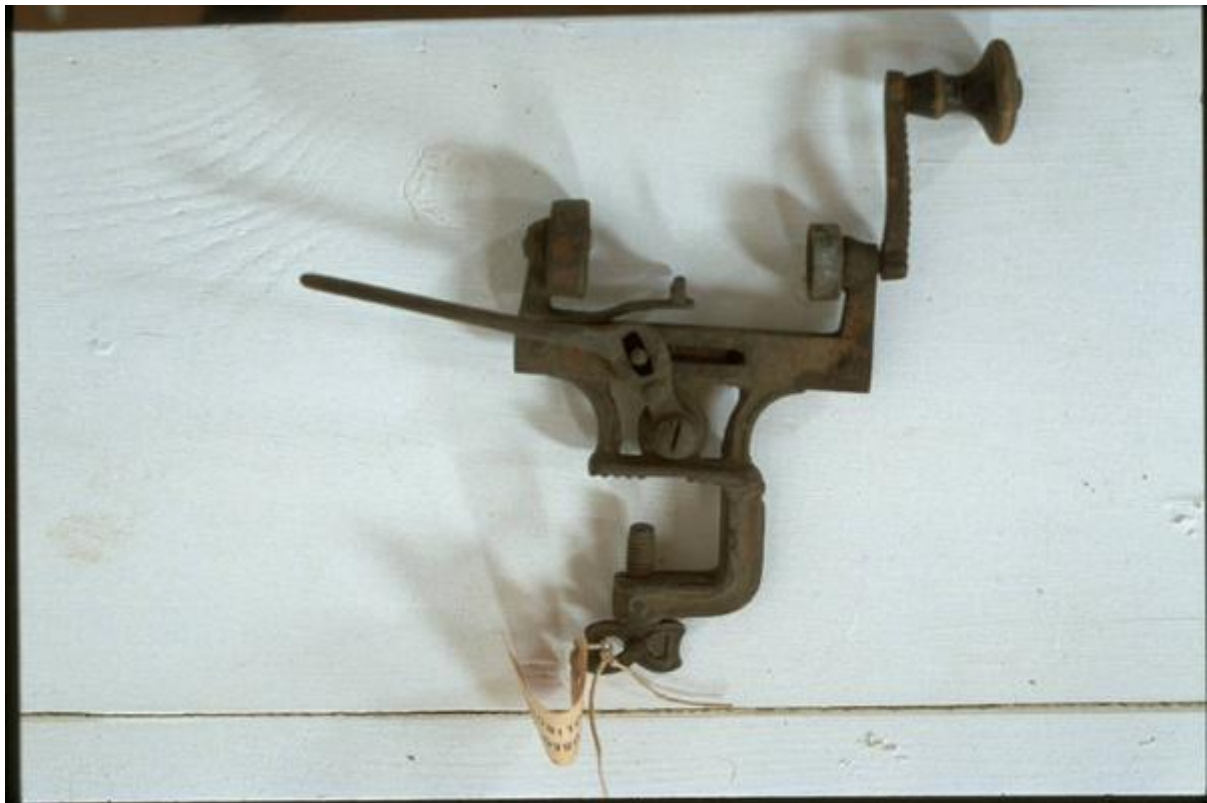


Arnese per fare le cartucce

ambito Italia Settentrionale



Link risorsa: <https://www.lombardiabeniculturali.it/beni-etnoantropologici/schede/MN150-00826/>

Scheda SIRBeC: <https://www.lombardiabeniculturali.it/beni-etnoantropologici/schede-complete/MN150-00826/>

CODICI

Unità operativa: MN150

Numero scheda: 826

Codice scheda: MN150-00826

Tipo scheda: BDM

Livello ricerca: P

CODICE UNIVOCO

Codice regione: 03

Ente schedatore: R03/ Provincia di Mantova

Ente competente: S23

OGGETTO

OGGETTO

Definizione: arnese per fare le cartucce

Definizione della categoria generale: attività agro-silvo-pastorali

SOGGETTO

Identificazione: arnese per fare le cartucce

LOCALIZZAZIONE GEOGRAFICO-AMMINISTRATIVA

INDICAZIONE DEL CONTENITORE FISICO

Codice del contenitore fisico: 9313

Categoria del contenitore fisico: architettura

LOCALIZZAZIONE GEOGRAFICO-AMMINISTRATIVA ATTUALE

Stato: Italia

Regione: Lombardia

Provincia: MN

Nome provincia: Mantova

Codice ISTAT comune: 020055

Comune: San Benedetto Po

COLLOCAZIONE SPECIFICA

Tipologia: monastero

Qualificazione: benedettino

Denominazione: Abbazia di Polirone - complesso

Indirizzo: Piazza Teofilo Folengo

Denominazione struttura conservativa - livello 1: Museo Civico Polironiano di San Benedetto Po

Tipologia struttura conservativa: museo

ALTRE LOCALIZZAZIONI GEOGRAFICO-AMMINISTRATIVE

Tipo di localizzazione: d'archivio

LOCALIZZAZIONE GEOGRAFICO-AMMINISTRATIVA

Regione: LOMBARDIA

Provincia: MN

Comune: SAN BENEDETTO PO

DATA

Data uscita: 1984 ante

DATI PATRIMONIALI E COLLEZIONI

INVENTARIO

Data: 1984 ante

Numero: I198

Transcodifica del numero di inventario: 0900198

AUTORE FABBRICAZIONE/ESECUZIONE

AMBITO DI PRODUZIONE

Tipo di fabbricazione: artigianale

Denominazione: ambito Italia Settentrionale

CRONOLOGIA DI FABBRICAZIONE/ESECUZIONE

Datazione: sec. XX prima metà

Motivazione della datazione: esami stilistico-comparativi e sul manufatto

DATI TECNICI

MATERIA E TECNICA

Materia: ferro

MISURE

Unità: cm

Larghezza: 20

Lunghezza: 22

DATI ANALITICI

DESCRIZIONE

Indicazioni sull'oggetto

L'arnese presenta una vite regolabile inferiormente avente funzione di morsetto e superiormente due parti mobili adattabili a stringere i diversi tipi di cartuccia.

Descrizione del soggetto

L'arnese presenta una vite regolabile inferiormente avente funzione di morsetto e superiormente due parti mobili adattabili a stringere i diversi tipi di cartuccia.

Notizie storico-critiche

La caccia con la spingarda era un tipo particolare di caccia particato esclusivamente sui laghi di Mantova e sul Po (gli altri fiumi erano troppo stretti) con piccole barche senza motore (#batline#) appositamente adattate a sparare con la spingarda sino a cento metri di distanza. Le prede erano costituite da tutte le specie di uccelli acquatici e in special modo oche, anatre, germani reali e trampolieri. La tecnica di caccia era la seguente. Si piantava un "gioco" (insieme di richiami in legno detti #maroc# dalla forma di anatra e dipinti di nero per essere visibili anche ad una certa distanza) galleggiante a pelo d'acqua vicino ad una spiaggetta circa 500 metri al di sopra del luogo da cui si partiva con la barca. Talora si usavano anche anatre vive legate per una zampa vicino alla riva. Il cacciatore partiva la mattina presto dal capanno in cui teneva la barca e risaliva il fiume sino a portarsi in prossimità del "gioco". Iniziava allora la fase vera e propria di avvicinamento, per l

USO

Funzione: stringere le cartucce

Modalità d'uso: Nei loro morsetti venivano collocate le cartucce per essere strette e poi usate.

Occasione: caccia

Cronologia d'uso: sec. XX

Area geografico-culturale: padana

LOCALIZZAZIONE GEOGRAFICO-AMMINISTRATIVA

Regione: LOMBARDIA

Provincia: MN

Comune: QUINGENTOLE

CONSERVAZIONE

STATO DI CONSERVAZIONE

Data: 2001

Stato di conservazione: discreto

CONDIZIONE GIURIDICA E VINCOLI

CONDIZIONE GIURIDICA

Indicazione generica: proprietà Ente pubblico territoriale

Indicazione specifica: Comune di San Benedetto Po

Indirizzo: Via E. Ferri, 79 - 46027 San Benedetto Po (MN)

ACQUISIZIONE

Tipo acquisizione: donazione

Nome: mestieri del Po: il barcaiolo

Luogo acquisizione: San Benedetto Po

FONTI E DOCUMENTI DI RIFERIMENTO

DOCUMENTAZIONE FOTOGRAFICA

Codice univoco della risorsa: SC_BDM_MN150-00826_IMG-0000054347

Genere: documentazione allegata

Tipo: diapositiva colore

Codice identificativo: Mus.Civ.Polir.AFM R17/F31

Note: 2000/Seguri S.

Nome del file originale: IMG0045.pcd

BIBLIOGRAFIA [1 / 3]

Genere: bibliografia di confronto

Autore: Punturo S.

Titolo contribuito: Usi venatori in Italia, in Archivio delle tradizioni popolari

Luogo di edizione: Palermo

Anno di edizione: 1896

BIBLIOGRAFIA [2 / 3]

Genere: bibliografia di confronto

Autore: Tassoni G.

Titolo contribuito: Tradizioni popolari del Mantovano

Luogo di edizione: Firenze

Anno di edizione: 1964

BIBLIOGRAFIA [3 / 3]

Genere: bibliografia di confronto

Autore: Borgani L.

Titolo contribuito: La caccia a Mantova, in Il mendico

Luogo di edizione: Mantova

Anno di edizione: 1885

COMPILAZIONE

COMPILAZIONE

Anno di redazione: 2001

Ente compilatore: Provincia di Mantova

Nome: Cecco, A.

Funzionario responsabile: Carnevali, D.