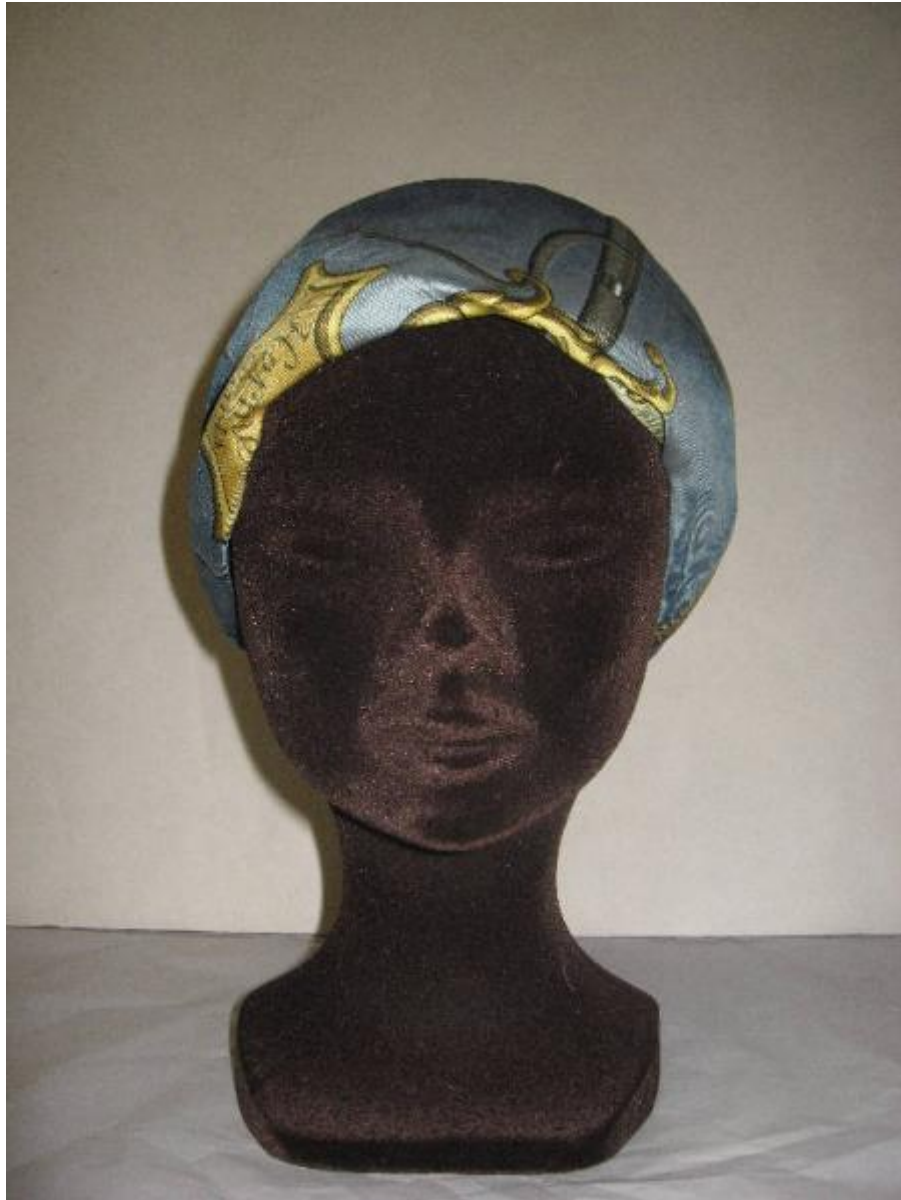


Turbante

Hermès (stilista)



Link risorsa: <https://www.lombardiabeniculturali.it/beni-etnoantropologici/schede/MZ010-00769/>

Scheda SIRBeC: <https://www.lombardiabeniculturali.it/beni-etnoantropologici/schede-complete/MZ010-00769/>

CODICI

Unità operativa: MZ010

Numero scheda: 769

Codice scheda: MZ010-00769

Tipo scheda: BDM

Livello ricerca: P

CODICE UNIVOCO

Codice regione: 03

Ente schedatore: R03/ Fondazione Giacomini Meo Fiorot ONLUS

Ente competente: S23

OGGETTO

OGGETTO

Definizione: turbante

LOCALIZZAZIONE GEOGRAFICO-AMMINISTRATIVA

INDICAZIONE DEL CONTENITORE FISICO

Codice del contenitore fisico: 2997

Categoria del contenitore fisico: architettura

LOCALIZZAZIONE GEOGRAFICO-AMMINISTRATIVA ATTUALE

Stato: Italia

Regione: Lombardia

Provincia: BS

Nome provincia: Brescia

Codice ISTAT comune: 017107

Comune: Mazzano

COLLOCAZIONE SPECIFICA

Tipologia: villa

Qualificazione: padronale

Denominazione: Villa Mazzucchelli Strada Giacomini - complesso

Indirizzo: Via Mazzucchelli, 2

Denominazione struttura conservativa - livello 1: Museo della Moda e del Costume

Collocazione originaria: SC

ALTRE LOCALIZZAZIONI GEOGRAFICO-AMMINISTRATIVE

Tipo di localizzazione: d'archivio

LOCALIZZAZIONE GEOGRAFICO-AMMINISTRATIVA

Regione: Lombardia

Provincia: BS

Comune: Brescia

COLLOCAZIONE SPECIFICA

Denominazione: Abitazione privata Agosti Annamaria

Denominazione spazio viabilistico: contrada Santa Croce 34

Denominazione struttura conservativa - livello 1: Agosti Annamaria

DATA

Data ingresso: metà XX secolo

Data uscita: 2006

DATI PATRIMONIALI E COLLEZIONI

INVENTARIO

Data: 2003 ante

Collocazione: Archivio Musei Mazzucchelli

Numero: 517 C.

Transcodifica del numero di inventario: 00517 C.

AUTORE FABBRICAZIONE/ESECUZIONE

AUTORE

Riferimento all'intervento: esecutore del modello

Nome di persona o ente: Hermès

Tipo intestazione: P

Mestiere o professione: stilista

AMBITO DI PRODUZIONE

Denominazione: produzione sartoriale

CRONOLOGIA DI FABBRICAZIONE/ESECUZIONE

Datazione: 1970-1979

Motivazione della datazione: esami stilistico-comparativi e sul manufatto

DATI TECNICI

MATERIA E TECNICA [1 / 2]

Materia: cotone

Tecnica: filatura/ tintura/ intreccio/ cucitura

MATERIA E TECNICA [2 / 2]

Materia: rete

Tecnica: intreccio/ cucitura

MISURE

Unità: cm

Specifiche: Circonferenza interna: 45

DATI ANALITICI

DESCRIZIONE

Indicazioni sull'oggetto

Turbante con armatura interna coperta da tessuto stampato, intrecciato sulla cupola ed elastico nella parte posteriore.

APPARATO FIGURATIVO [1 / 2]

Tipologia: geometriche

Funzione: decorativa

Materia e tecnica d'esecuzione: stampa

APPARATO FIGURATIVO [2 / 2]

Tipologia: zoomorfe: cani

Funzione: decorativa

Materia e tecnica d'esecuzione: stampa

STEMMI, EMBLEMI, MARCHI

Classe di appartenenza: marchio

Qualificazione: civile

Identificazione: marchio di fabbrica

Quantità: 1

Posizione: nella parte interna posteriore del cappello

Descrizione: Etichetta ricamata a macchina con caratteri capitali: HERMES PARIS

Notizie storico-critiche

Dizionario della moda 2004 a cura di Guido Vergani

Baldini Castoldi Dalai Editore p. 567

"Hermès. Marchio francese di pelletteria, borse e valigie e haute couture... La storia comincia nel 1837, quando un sellaio, Thierry Hermès, apre a Parigi una bottega per bardature e finimenti da cavallo... La sua filosofia è quella di "innovare nella continuità della tradizione". E' anche per questo rifarsi alla tradizione che, dopo più di un secolo e mezzo dall'apertura del primo negozio, il marchio rimane legato a quella che fu la "vocazione" originale, ovvero il mondo del cavallo".

Fonte di documentazione: 3

USO

Funzione: coprire il capo

Occasione: uso quotidiano
primavera-estate

Cronologia d'uso: 1970-1979

UTENTE

Categorie sociali di utenza: donna

CONSERVAZIONE

STATO DI CONSERVAZIONE

Data: gennaio 2011

Stato di conservazione: buono

Indicazioni specifiche: Integro funzionante. Sporco di superficie.

CONDIZIONE GIURIDICA E VINCOLI

CONDIZIONE GIURIDICA

Indicazione generica: proprietà privata

ACQUISIZIONE

Note: fonte: Zambonin Elisa

FONTI E DOCUMENTI DI RIFERIMENTO

DOCUMENTAZIONE FOTOGRAFICA [1 / 4]

Genere: documentazione esistente

Tipo: fotografia colore

Note: 2011/ Braga M./ immagine digitale

Specifiche: <CONV302> da rivedere - proviene da FTA

DOCUMENTAZIONE FOTOGRAFICA [2 / 4]

Codice univoco della risorsa: SC_BDM_MZ010-00769_IMG-0000084859

Genere: documentazione allegata

Tipo: Immagine digitale

Codice identificativo: MZ010-00769-0000084859

Specifiche: <CONV302> da rivedere - proviene da IMR

Collocazione del file nell'archivio locale: C:\Dati_PC1_Dep\MUSEO MODA\INVENTARIO\Cappelli\immagini cappelli

Nome del file originale: inv. 0517.JPG

DOCUMENTAZIONE FOTOGRAFICA [3 / 4]

Codice univoco della risorsa: SC_BDM_MZ010-00769_IMG-0000084860

Genere: documentazione allegata

Tipo: Immagine digitale

Codice identificativo: MZ010-00769-0000084860

Specifiche: <CONV302> da rivedere - proviene da IMR

Visibilità immagine: 1

Collocazione del file nell'archivio locale: C:\Dati_PC1_Dep\MUSEO MODA\INVENTARIO\Cappelli\immagini cappelli

Nome del file originale: inv. 0517.1.JPG

DOCUMENTAZIONE FOTOGRAFICA [4 / 4]

Codice univoco della risorsa: SC_BDM_MZ010-00769_IMG-0000084861

Genere: documentazione allegata

Tipo: Immagine digitale

Codice identificativo: MZ010-00769-0000084861

Specifiche: <CONV302> da rivedere - proviene da IMR

Visibilità immagine: 1

Collocazione del file nell'archivio locale: C:\Dati_PC1_Dep\MUSEO MODA\INVENTARIO\Cappelli\immagini cappelli

Nome del file originale: inv. 0517.2.JPG

BIBLIOGRAFIA

Autore: Peacock J.

Titolo libro o rivista: Storia illustrata del costume
gli accessori

Titolo contribuito: Storia illustrata del costume
gli accessori

Luogo di edizione: Milano

Anno di edizione: 2001

Codice scheda bibliografia: MZ010-00011

COMPILAZIONE

COMPILAZIONE

Anno di redazione: 2011

Ente compilatore: Fondazione Giacomini Meo Fiorot ONLUS

Nome: Braga, Marina

Referente scientifico: Braga, Marina