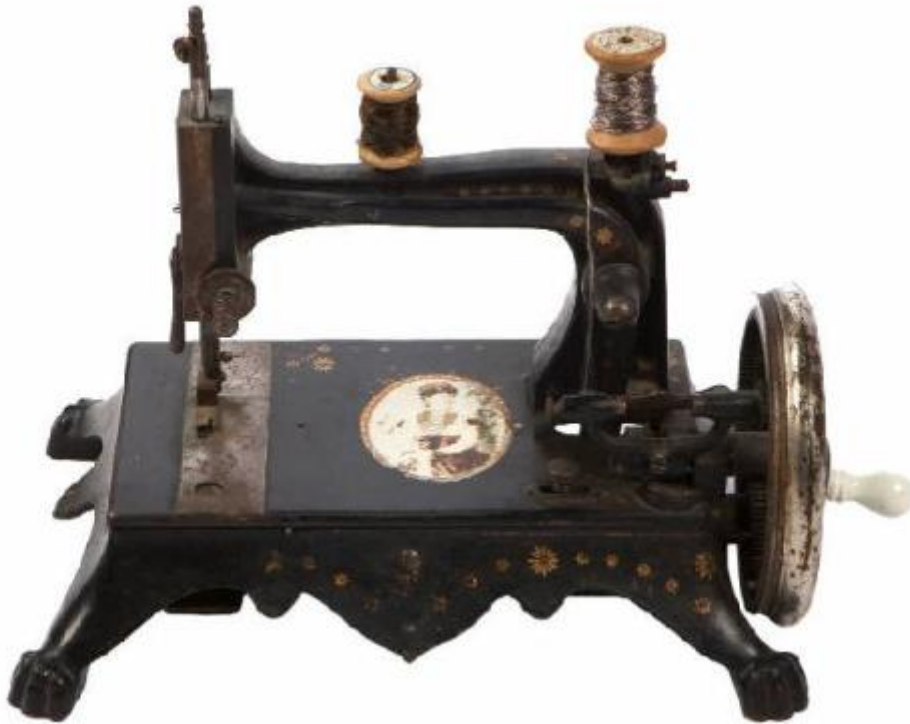


# Macchina da cucire

Haidenen



Link risorsa: <https://www.lombardiabeniculturali.it/beni-etnoantropologici/schede/R1060-00108/>

Scheda SIRBeC: <https://www.lombardiabeniculturali.it/beni-etnoantropologici/schede-complete/R1060-00108/>

## **CODICI**

Unità operativa: R1060

Numero scheda: 108

Codice scheda: R1060-00108

Tipo scheda: BDM

Livello ricerca: P

### **CODICE UNIVOCO**

Codice regione: 03

Numero catalogo generale: 01941528

Ente schedatore: R03/ Museo della Valle - Associazione Amici di Cavargna

Ente competente: S27

## **RELAZIONI**

### **STRUTTURA COMPLESSA**

Codice IDK della scheda madre: R1060-00108

## **OGGETTO**

### **OGGETTO**

Definizione: macchina da cucire

Definizione della categoria generale: economia e ritualità domestiche

Definizione della categoria specifica: sartoria

Tipologia specifica: cucitura

## **LOCALIZZAZIONE GEOGRAFICO-AMMINISTRATIVA**

### **INDICAZIONE DEL CONTENITORE FISICO**

Codice del contenitore fisico: 5483

Categoria del contenitore fisico: architettura

### **LOCALIZZAZIONE GEOGRAFICO-AMMINISTRATIVA ATTUALE**

Stato: Italia

Regione: Lombardia

Provincia: CO

Nome provincia: Como

Codice ISTAT comune: 013062

Comune: Cavargna

### **COLLOCAZIONE SPECIFICA**

Tipologia: museo

Denominazione: Museo della Valle - complesso

Indirizzo: Via alla Chiesa, 12,14

Denominazione struttura conservativa - livello 1: Museo della Valle - Associazione Amici di Cavargna

Collocazione originaria: SC

## **ALTRE LOCALIZZAZIONI GEOGRAFICO-AMMINISTRATIVE**

Tipo di localizzazione: d'archivio

### **LOCALIZZAZIONE GEOGRAFICO-AMMINISTRATIVA**

Regione: Lombardia

Provincia: CO

Comune: Cavargna

### **COLLOCAZIONE SPECIFICA**

Denominazione: casa privata

### **DATA**

Data ingresso: 1985

Data uscita: 1985

## **DATI PATRIMONIALI E COLLEZIONI**

### **INVENTARIO [1 / 2]**

Data: 1985

Numero: 0000000137

### **INVENTARIO [2 / 2]**

Data: 2007

Numero: 0000000330

## **AUTORE FABBRICAZIONE/ESECUZIONE**

## AUTORE

Nome di persona o ente: Haidenen

Tipo intestazione: P

## AMBITO DI PRODUZIONE

Tipo di fabbricazione: industriale

Denominazione: ambito tedesco

## LOCALIZZAZIONE GEOGRAFICO-AMMINISTRATIVA

Stato: Germania

Modalità di fabbricazione/esecuzione

L'industria lavorava il ferro fino ad ottenere un congegno in grado di svolgere velocemente l'operazione di cucitura

## CRONOLOGIA DI FABBRICAZIONE/ESECUZIONE

Datazione: sec. XX prima metà

Motivazione della datazione: informazioni raccolte sul terreno

## DATI TECNICI

### MATERIA E TECNICA

Materia: ferro

Tecnica: fusione/ battitura/ modellatura/ assemblaggio/ laccatura

### MISURE

Unità: cm.

Altezza: 30

Larghezza: 25

Lunghezza: 35

## DATI ANALITICI

### DESCRIZIONE

Indicazioni sull'oggetto

Macchina da cucire a base rettangolare, sorretta da quattro piedi e con una ruota laterale alla quale è attaccata una manovella che serve a mettere in movimento il dispositivo di cucitura.

### STEMMI, EMBLEMI, MARCHI

Classe di appartenenza: marchio

Qualificazione: gentilizio

Identificazione: Regina Margherita

Quantità: 1

Posizione: centrale

Descrizione: foto della Regina Margherita

## USO

Funzione: cucire abiti ed accessori

Modalità d'uso

Veniva azionata attraverso la manovella in modo che il dispositivo di cucitura portasse l'ago a muoversi ripetutamente sul pezzo di tessuto da cucire.

Occasione: durante l'operazione di cucitura

Collocazione nell'ambiente: nell'abitazione di chi cuciva

Cronologia d'uso: sec. XX prima metà-terzo quarto

## UTENTE

Categorie sociali di utenza: donne/ bambine

Area geografico-culturale: Alpi comasche

## LOCALIZZAZIONE GEOGRAFICO-AMMINISTRATIVA

Regione: Lombardia

Provincia: CO

Comune: Cavargna

## CONSERVAZIONE

### STATO DI CONSERVAZIONE

Data: 2007

Stato di conservazione: discreto

Indicazioni specifiche: integro funzionante

## CONDIZIONE GIURIDICA E VINCOLI

### CONDIZIONE GIURIDICA

Indicazione generica: proprietà privata

## FONTI E DOCUMENTI DI RIFERIMENTO

### DOCUMENTAZIONE FOTOGRAFICA

Codice univoco della risorsa: SC\_BDM\_R1060-00108\_IMG-0000040850

Genere: documentazione allegata

Tipo: fotografia colore

Codice identificativo: 137.jpg

Note: 2007, Archivio Museo

Nome del file originale: 137.jpg

### **BIBLIOGRAFIA**

Genere: bibliografia di contesto

Autore: Associazione Amici di Cavargna

Titolo libro o rivista: Val Cavargna: la memoria delle tradizioni

Anno di edizione: 2006

V., pp., nn.: vol. XII p. 116

V., tavv., figg.: vol. XII/ fig. 2

### **COMPILAZIONE**

#### **COMPILAZIONE**

Anno di redazione: 2000

Ente compilatore: Museo della Valle - Associazione Amici di Cavargna

Nome [1 / 2]: Gonizzi, G.

Nome [2 / 2]: Grandi, Giorgio

#### **TRASCRIZIONE PER INFORMATIZZAZIONE**

Anno di trascrizione/informatizzazione: 2003

Nome: Bianchi, Carlotta

#### **AGGIORNAMENTO-REVISIONE [1 / 2]**

Anno di aggiornamento/revisione: 2007

Nome: Corongiu, Cristina

#### **AGGIORNAMENTO-REVISIONE [2 / 2]**

Anno di aggiornamento/revisione: 2007

Nome: Grandi G.